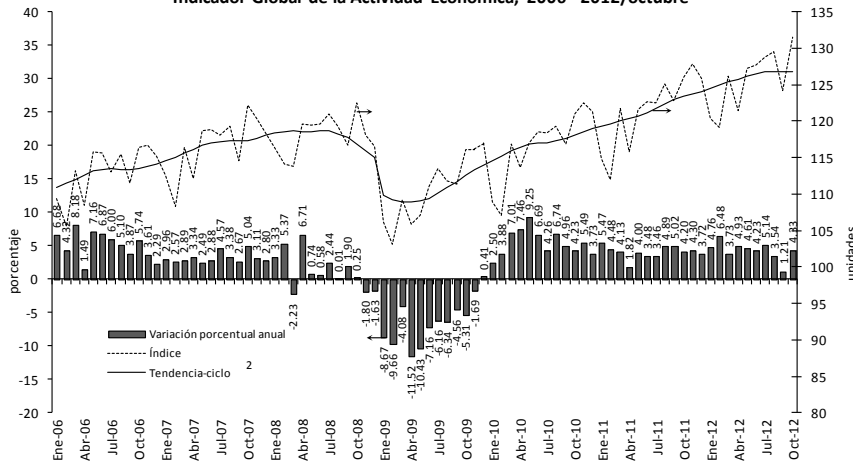


### 3. Indicadores Económicos Mensuales

**Indicador Global de la Actividad Económica, 2006 - 2012/octubre<sup>1</sup>**



1/ Cifras preliminares desde enero de 2009.  
 2/ Debido al método de estimación al incorporarse nueva información la serie se puede modificar.  
 Fuente: Elaborado por el CEFP con datos del INEGI.

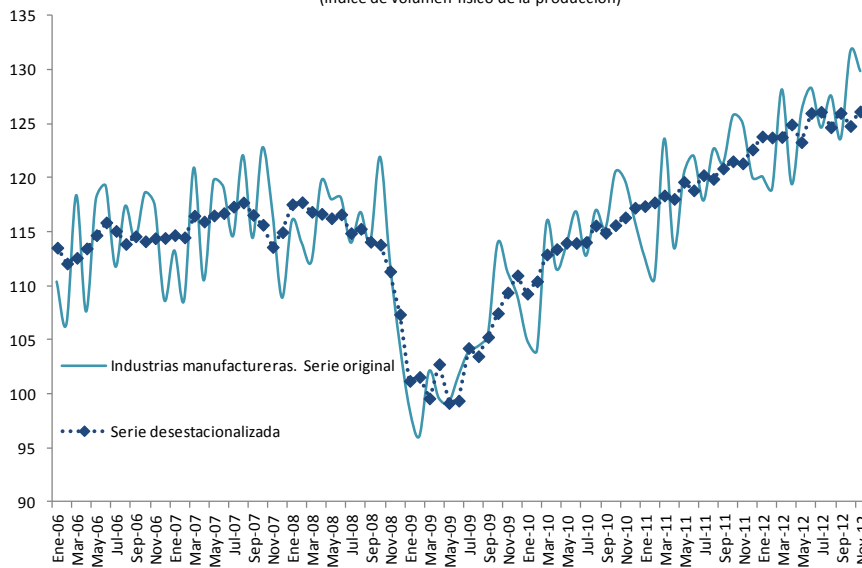
#### Indicador Global de la Actividad Económica

Comparativo octubre de 2012 - octubre de 2011: 4.33% anual.

Comparativo octubre de 2012 con el mes anterior (cifra desestacionalizada): 0.16% mensual.

El incremento anual fue mayor al observado en el mismo mes de 2011 (4.20%). El valor del índice presentó una ganancia acumulada de 7.30 por ciento por relación al nivel más alto que tuvo antes del periodo de crisis (octubre de 2008). Con cifras ajustadas por estacionalidad, el indicador despuntó al ir de una reducción de 0.08 por ciento en septiembre a un alza de 0.16 por ciento en octubre.

**Industria Manufacturera, 2006 - 2012/noviembre**  
 (índice de volumen físico de la producción)



Fuente: Elaborado por el CEFP con datos del INEGI.

#### Industria Manufacturera

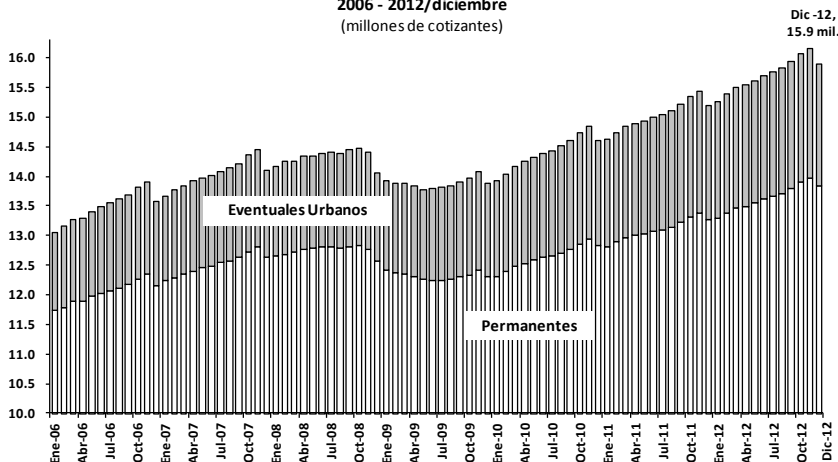
Comparativo noviembre de 2012 - noviembre de 2011: 3.86% anual.

Comparativo noviembre de 2012 con el mes anterior (cifra desestacionalizada): 1.08% mensual.

■ En noviembre, el valor del índice, en su serie original, descendió a 129.87 puntos después de que en el mes anterior alcanzó su máximo nivel histórico (132.04 puntos).

■ Con cifras ajustas por estacionalidad, la producción manufacturera ascendió 1.08 por ciento, recuperando el nivel alcanzado en septiembre pasado.

**Trabajadores Permanentes y Eventuales Urbanos Asegurados en el IMSS, 2006 - 2012/diciembre**  
 (millones de cotizantes)



Fuente: Elaborado por el CEFP con datos del IMSS.

#### Trabajadores Asegurados al IMSS

Cifras al cierre de diciembre de 2012:

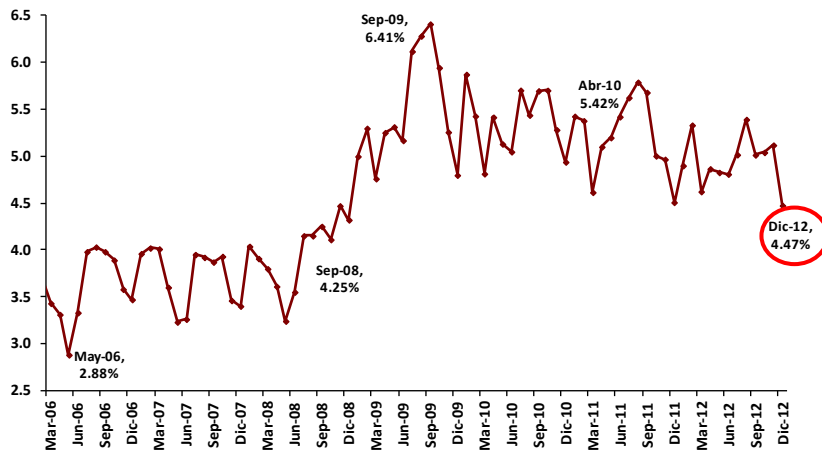
- 15 millones 901 mil 832 trabajadores permanentes y eventuales urbanos (TPEU).
- Permanentes: 13 millones 847 mil 599 personas.
- Eventuales: 2 millones 54 mil 233 personas.

Empleos creados en 2012: 699 mil 406.

Empleos creados desde octubre de 2008: 1 millón 22 mil 898 permanentes y 403 mil 99 eventuales (342 mil por año).

### 3. Indicadores Económicos Mensuales

**Tasa de Desocupación Nacional, 2006 - 2012/diciembre**  
(porcentaje de la Población Económicamente Activa)



Fuente: Elaborado por el CEFP con datos del INEGI.

#### Tasa de Desocupación (TD, Desempleo) Nacional

Población Económicamente Activa (PEA) en el tercer trimestre de 2012:

51 millones 378 mil 927 personas;  
59.9 por ciento de la población mayor de 14 años.

TD: Cifra a diciembre de 2012:

4.47% de la PEA.

Cifra desestacionalizada:

4.96% de la PEA.

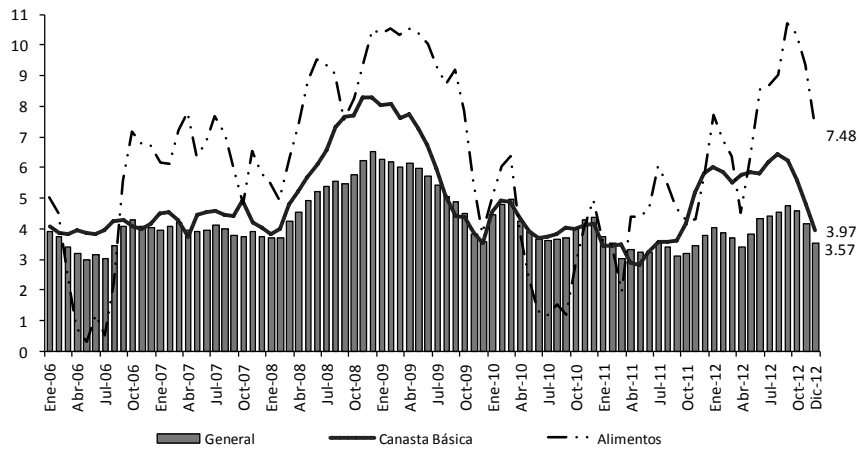
Población Desocupada al tercer trimestre de 2012:

2 millones 646 mil 675;

5.2% de la PEA.

Si bien la TD nacional se redujo 0.03 puntos porcentuales (pp) en diciembre de 2012, en las zonas urbanas ésta creció 0.43 pp, para ubicarse en 5.28 por ciento.

**INPC General, Canasta Básica y Alimentos,<sup>1</sup> 2006 - 2012/diciembre**  
(variación porcentual anual)



1/ Base segunda quincena de diciembre de 2010 = 100.

Fuente: Elaborado por el CEFP con datos del INEGI.

#### Índices de Precios, Inflación

Cifras a diciembre de 2012:

INPC: 0.23% mensual;  
3.57% anual.

Alimentos: 0.63% mensual;  
7.48% anual.

Canasta básica: 0.10% mensual;  
3.97% anual.

El nivel mensual de los precios se explicó, principalmente, por el incremento en la cotización de productos energéticos (gasolina de bajo octanaje y electricidad, con un incremento mensual de 0.76 y 0.46%, respectivamente). Por su parte, la inflación general anual fue menor a la del mismo mes de 2011 (3.82%) y se ubicó dentro del intervalo de variabilidad (2.0-4.0%).

**Evolución de las Exportaciones e Importaciones, 2008 - 2012/noviembre<sup>1</sup>**  
(millones de dólares)



1/ Cifras revisadas.

Fuente: Elaborado por el CEFP con datos de Banxico.

#### Balanza Comercial

Cifras a noviembre de 2012:

Exportaciones:

31 mil 445.7 millones de dólares  
variación anual: 1.3%.

Importaciones:

32 mil 716.4 millones de dólares  
variación anual: 4.7%.

En noviembre la balanza comercial registró un déficit de un mil 270.6 millones de dólares, resultado del freno en el ritmo de expansión tanto de las exportaciones como las importaciones. En particular, las exportaciones avanzaron sólo 1.3 por ciento debido a la caída de 15.2 por ciento que presentaron las petroleras y a la desaceleración que sufrieron las no petroleras (4.5% vs 16.3% en octubre pasado). Por su parte, las importaciones estuvieron influidas por el menor dinamismo de los bienes intermedios (0.1%).