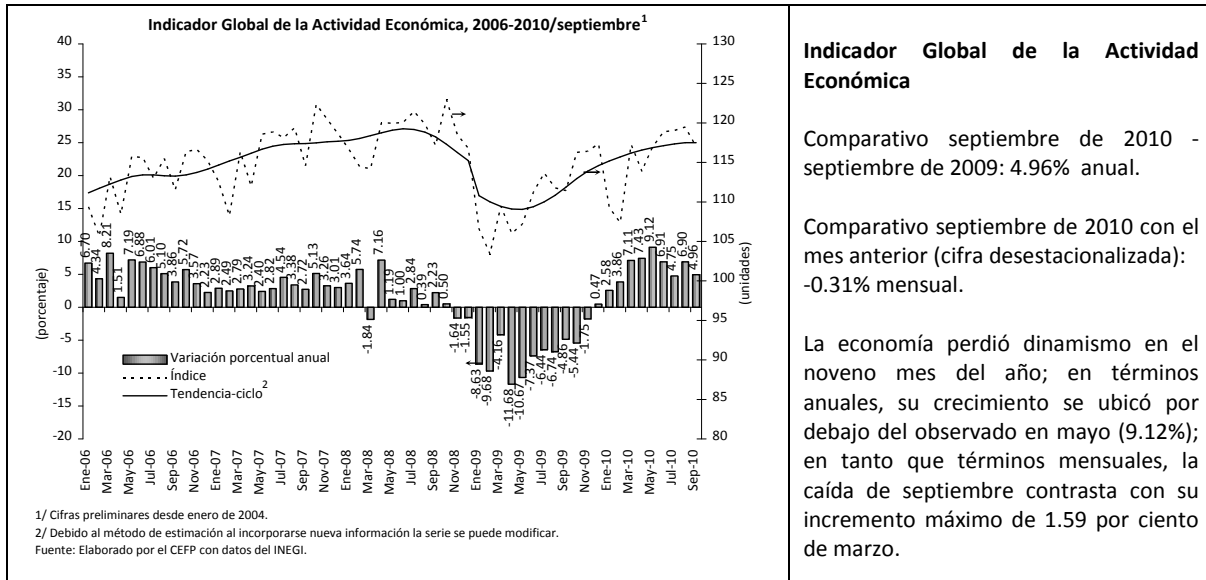


## Indicadores Económicos Mensuales

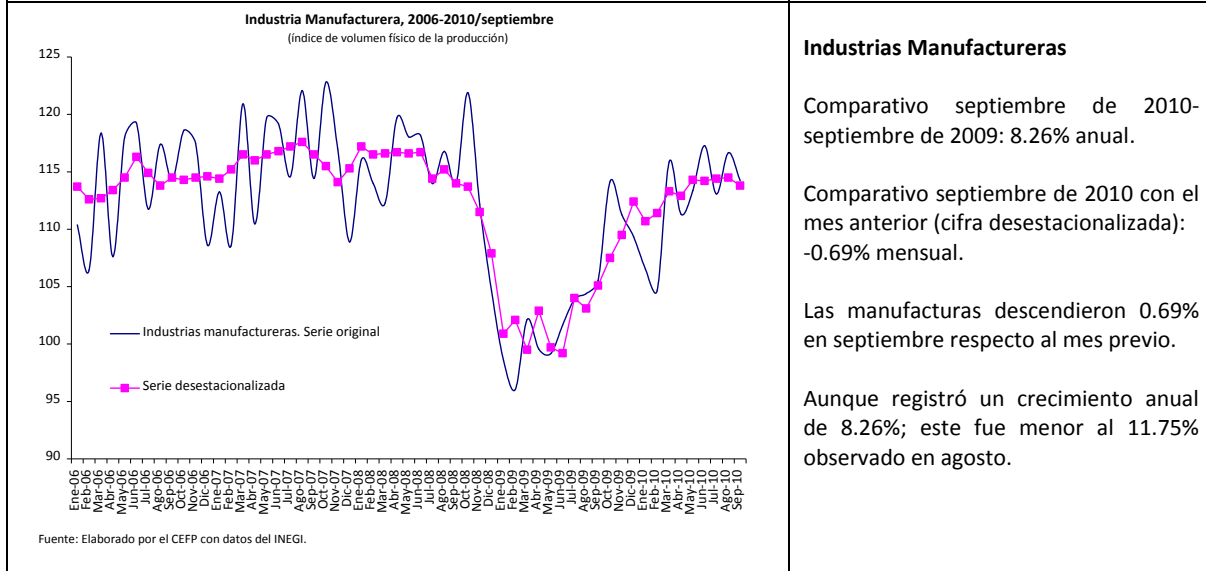


### Indicador Global de la Actividad Económica

Comparativo septiembre de 2010 - septiembre de 2009: 4.96% anual.

Comparativo septiembre de 2010 con el mes anterior (cifra desestacionalizada): -0.31% mensual.

La economía perdió dinamismo en el noveno mes del año; en términos anuales, su crecimiento se ubicó por debajo del observado en mayo (9.12%); en tanto que términos mensuales, la caída de septiembre contrasta con su incremento máximo de 1.59 por ciento de marzo.



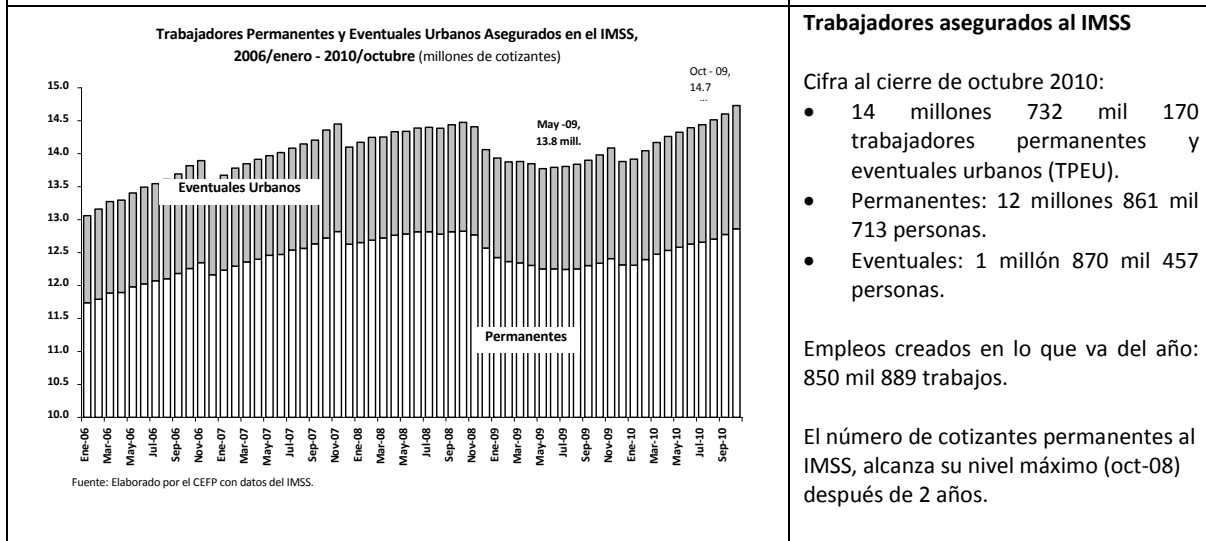
### Industrias Manufactureras

Comparativo septiembre de 2010 - septiembre de 2009: 8.26% anual.

Comparativo septiembre de 2010 con el mes anterior (cifra desestacionalizada): -0.69% mensual.

Las manufacturas descendieron 0.69% en septiembre respecto al mes previo.

Aunque registró un crecimiento anual de 8.26%; este fue menor al 11.75% observado en agosto.



### Trabajadores asegurados al IMSS

Cifra al cierre de octubre 2010:

- 14 millones 732 mil 170 trabajadores permanentes y eventuales urbanos (TPEU).
- Permanentes: 12 millones 861 mil 713 personas.
- Eventuales: 1 millón 870 mil 457 personas.

Empleos creados en lo que va del año: 850 mil 889 trabajos.

El número de cotizantes permanentes al IMSS, alcanza su nivel máximo (oct-08) después de 2 años.

## Indicadores Económicos Mensuales

