

MUNICIPIOS	LESIONADOS					
	OCT	NOV	DIC	ENE	FEB	MAR
<b>Ascensión</b> (monóxido de carbono)			2			
<b>Bocoyna</b> (quemaduras)				1		
<b>Casas Grandes</b> (monóxido de carbono)		1				
<b>Chihuahua</b> 1 intox. Con gas/ 13 monóxido de carbono/ 5 quemaduras	1	5	4	9		
<b>Cuauhtémoc</b> 14 monóxido de carbono/ 1 intox. con gas/ 7 quemaduras)		3	11	6	2	
<b>Cusihuirachi</b> (monóxido de carbono)						3
<b>Guachochi</b> (1 intox. Con monóxido/ 1 quemaduras)				2		
<b>Guadalupe y Calvo</b> (quemaduras)					1	
<b>Guerrero</b> (quemaduras)			2			
<b>Juárez</b> ( 2 intox. Con gas/ 172 intox. Monóxido/ 5 hipotermia/7quemaduras		51	58	63	7	7
<b>Madera</b> (quemaduras)		1				
<b>Nvo Casas Grandes</b> ( intox. Con monóxido)		5	3			
<b>Urique</b> (quemaduras)					1	
<b>Uruachi</b> (quemaduras)					1	
<b>TOTAL</b>	<b>1</b>	<b>66</b>	<b>80</b>	<b>81</b>	<b>12</b>	<b>10</b>

Fuente. Servicios de Salud de Chihuahua y Unidad Estatal de Protección Civil

MUNICIPIOS	MUERTOS					
	OCT	NOV	DIC	ENE	FEB	MAR
<b>Allende</b> (monóxido de carbono)						
<b>Bocoyna</b> (5 Hipotermia/ 1monóxido de carbono)			1	3		2
<b>Chihuahua</b> (2 hipotermia/ 2 monóxido de carbono)			1		2	1
<b>Guachochi</b> (hipotermia)			1			
<b>Guadalupe y Calvo</b> 2 hipotermia)			1			1
<b>Guazapares</b> (hipotermia)				1		
<b>Juárez</b>		1	7	1		
<b>Ocampo</b> (hipotermia)			1			
<b>TOTAL</b>		<b>1</b>	<b>12</b>	<b>5</b>	<b>3</b>	<b>4</b>

Fuente. Servicios de Salud de Chihuahua y Unidad Estatal de Protección Civil

Como consecuencia de las bajas de temperaturas registradas en este periodo invernal 2007- 2008 se tuvo un disminución importante en el numero de lesionados y fallecidos en comparación al invierno 2006 – 2007.

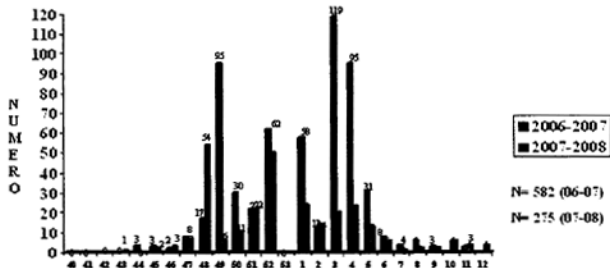
Daños a la población/año	2006-2007	2007-2008
Lesionados	582	250
Fallecidos	42	25

### SERVICIOS DE SALUD DE CHIHUAHUA

#### Dirección de Prevención y Control de Enfermedades

#### Subdirección de Epidemiología

CASOS ASOCIADOS A LAS BAJAS TEMPERATURAS POR SEMANA DE OCURRENCIA  
COMPARATIVO 2006-2007 CONTRA 2007-2008  
ESTADO DE CHIHUAHUA



FUENTE: SISTEMA ESPECIAL  
ACTUALIZADO al 26 MARZO, 2008

SEMANA EPIDEMIOLÓGICA

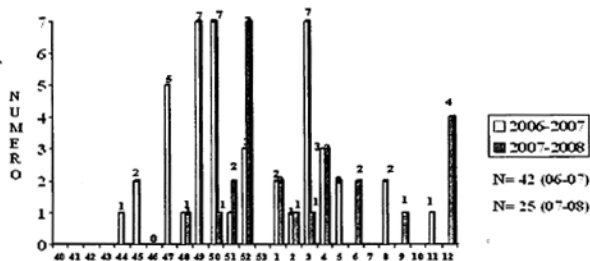
Fuente. Servicios de Salud de Chihuahua

### SERVICIOS DE SALUD DE CHIHUAHUA

#### Dirección de Prevención y Control de Enfermedades

#### Subdirección de Epidemiología

DEFUNCIONES ASOCIADAS A LAS BAJAS TEMPERATURAS POR SEMANA DE OCURRENCIA  
COMPARATIVO 2006-2007 CONTRA 2007-2008  
ESTADO DE CHIHUAHUA



FUENTE: SISTEMA ESPECIAL  
ACTUALIZADO AL 26 DE MARZO, 2008

SEMANA EPIDEMIOLÓGICA

Fuente. Servicios de Salud de Chihuahua

## RECURSOS OTORGADOS

<b>RECURSOS FEDERALES:</b>		<b>PIEZAS</b>
Despensas		12392
Cobijas		24786
Colchoneta		5250
Lamina galvanizada		400
Kit de limpieza		220
Medicamento de temporada		-

Fuente. Departamento Gestión de Recursos de la Unidad Estatal de Protección Civil

<b>RECURSOS SAE:</b>		<b>KILOS</b>
Ropa y calzado		12870

Fuente. Departamento Gestión de Recursos de la Unidad Estatal de Protección Civil

<b>RECURSOS ESTATALES:</b>		
Despensas		571
Cobijas		1,251
Rollo Hule		1

Fuente. Departamento Gestión de Recursos de la Unidad Estatal de Protección Civil

## RECURSOS FEDERALES FONDEN

MUNICIPIO	DESPENSAS	LAMINA GALVANIZADA	COBERTOR TIPO (A)	COLCHONETA	KIT DE ASEO PERSONAL
Ahumada	300		600	600	15
Ascensión	410		820	765	15
Buenaventura	160		320	320	15
Casas Grandes	160		320	150	10
Galeana	160		320	100	10
Guadalupe D.B.	342		686	150	10
Ignacio Zaragoza	160		320	150	10
Janos	160		320	320	50
Juárez	9850		19700	1500	50
Namiquipa	160		320	150	10
Nuevo Casas Grandes	210	400	420	405	10
Praxedis G. Guerrero	320		640	640	15
<b>TOTALES</b>	<b>12392</b>	<b>400</b>	<b>24786</b>	<b>5250</b>	<b>220</b>

RECURSOS SAE (Sistema de Administración y Enajenación de Bienes)

MUNICIPIO	GUERRERO	MORIS	OCAMPO	BOCOYNA	GUAZAPARES	URIQUE	SATEVÓ	STA. ISABEL	V. ZARAGOZA
Kilos	340	160	180	214	87	210	73	70	92
Pantalón Hombre	144	72	72	144	24	72	36	36	36
Pantalón Mujer	144	72	72	144	24	72	36	36	36
Pantalón Mediano	120	72	72	120	24	60	24	24	24
Sweater Dama	140	70	70	160	25	70	30	30	30
Blusa Dama	144	72	72	144	24	72	24	24	24
Conjunto Niña	72					84			
Conjunto Niño	72								
Par de Calcetines	170	150	150	290	110	170	50	50	160
Sudadera niños					24	72			48

MUNICIPIO	STA. BÁRBARA	DELICIAS	H. DEL PARRAL	ASCENSIÓN	G.D. BRAVO	JANOS	PRAXEDIS G. GRO.	ALDAMA
Kilos	210	225	298	181	60	60	82	137
Pantalón Hombre	144	50	144	72	24	24	24	48
Pantalón Mujer	144	50	144	72	24	24	24	48
Pantalón Mediano	120	50	120	60	24	24		48
Sweater Dama		50	140	70	25	25	25	48
Blusa Dama	120	50	144	72	24	24		48
Conjunto Niña		50					48	
Conjunto Niño		50					72	
Par de Calcetines		100	170	110	60	110	110	70
Sudadera niños			144	48	24	24		48
Pantalón chico								
Camisas		50						

MUNICIPIO	NONOAVA	SN FCO.BORJA	DELICIAS	SAUCILLO	BATOPILAS	CUAUHTÉMOC	RIVA PALACIO	JIMÉNEZ
Kilos	114	58	217	439	403	453	243	190
Pantalón Hombre	48	24	72	122	168	180	96	72
Pantalón Mujer	48	24	72	122	168	240	96	72
Pantalón Mediano	48	24	60	134	144	170	72	72
Sweater Dama	48	30	70	150	180	150	78	70
Blusa Dama	48	24	72	170	168	144	72	72
Conjunto Niña			84	50	84	168		
Conjunto Niño			72	50	20	144		
Par de Calcetines	60	80	130	340	1860	310	740	70
Sudadera niños			72		24	48		
Pantalón chico							24	72
Camisas				50				
Chamarra				50				



MUNICIPIO	MAGUARICHI	CAMARGO	LA CRUZ	SN FCO.CONCHOS	COYAME	M. BENAVIDES	OJINAGA
Kilos	183	214	59	59	204	204	500
Pantalón Hombre	72	72	24	24	48	48	72
Pantalón Mujer	72	72	24	24	48	48	72
Pantalón Mediano	72	60	24	24	24	24	72
Sweater Dama	70	70	30	30	30	30	70
Blusa Dama	72	72	24	24			72
Conjunto Niña		108					
Conjunto Niño		108					
Par de Calcetines	70	240	80	80			70
Sudadera niños					30	30	
Pantalón chico	72				24	24	72
Camisas							
Chamarra							

MUNICIPIO	G. FARIAS	MADERA	MATACHI	NAMQUIPA	TEMOSACHI	JIMÉNEZ	CHINIPAS	GPE. Y CALVO	I. ZARAGOZA
Kilos	115	233	111	132	160		73	773	59
Pantalón Hombre	48		48	48			24	216	24
Pantalón Mujer	48		48	48			24	216	24
Pantalón Mediano	24	120	24	24	120		24	216	24
Sweater Dama	30	90	30	30	90		30	210	30
Blusa Dama	24	96	24	24	96		24	216	24
Conjunto Niña		192						84	
Conjunto Niño		144						72	
Par de Calcetines	30		30	60	100		90	840	80
Sudadera niños		96		48	96		36	216	
Pantalón chico	24		24	24				216	
Camisas									
Chamarra						1000			

### RECURSOS Gobierno del Estado

FECHA	MUNICIPIO	RESPONSABLE DE LA ENTREGA	MOTIVO	DESP. EST.	COBIJAS ESTATAL	ROLLO HULE EST.
25-nov-07	CASAS GRANDES	MUNICIPIO	TEMP. INVIERNO		100	
27-nov-07	IG. ZARAGOZA	MUNICIPIO	TEMP. INVIERNO		51	
13-dic-07	GUACHOCHI	MUNICIPIO	TEMP. INVIERNO			1
14-ene-08	MAGUARICHI	MUNICIPIO	TEMP. INVIERNO		100	
16-ene-08	SATEVO	MUNICIPIO	TEMP. INVIERNO		200	
17-ene-08	JUAREZ	PROTECCION CIVIL	TEMP. INVIERNO	114		
24-ene-08	JIMENEZ	MUNICIPAL	TEMP. INVIERNO	250	500	
19-feb-08	MATACHI	PROTECCION CIVIL	TEMP. INVIERNO		300	
19-feb-08	MATACHI	PROTECCION CIVIL	TEMP. INVIERNO	105		
21-feb-08	MADERA	PROTECCION CIVIL	TEMP. INVIERNO	87		
07-mar-08	CHIHUAHUA	SRIA. GRAL. DE GOB.	TEMP. INVIERNO	15		
<b>TOTALES</b>				<b>671</b>	<b>1,251</b>	<b>1</b>