

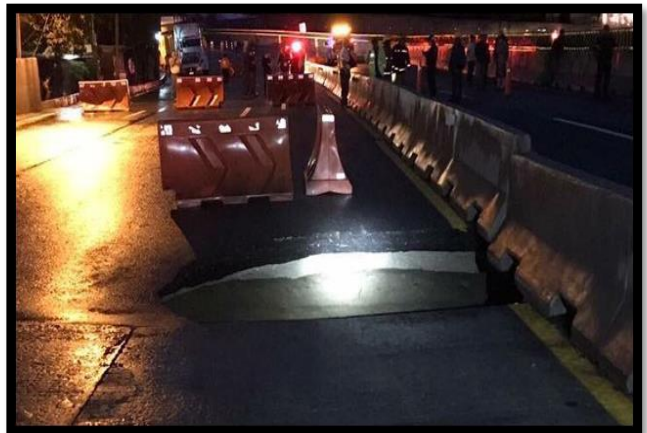
## ANEXO 2 GALERÍA FOTOGRÁFICA

Imágenes del kilómetro 93+857 de la carretera Acapulco – México, durante la construcción del Paso Exprés.

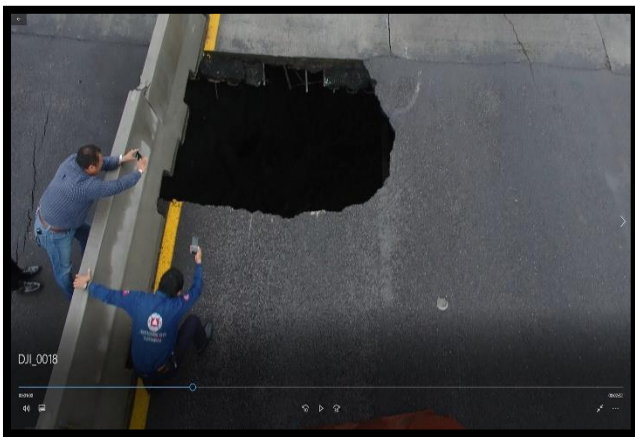
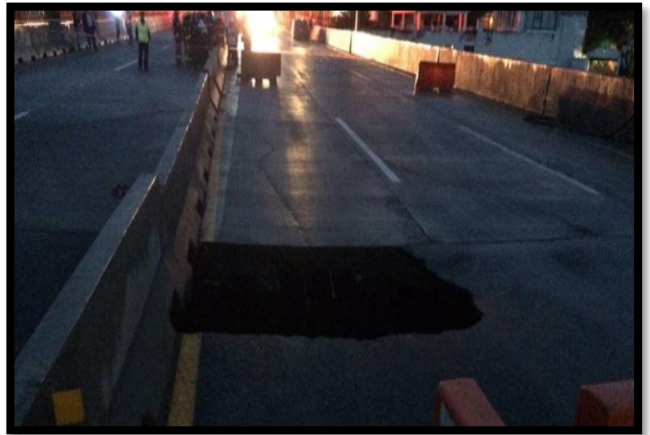


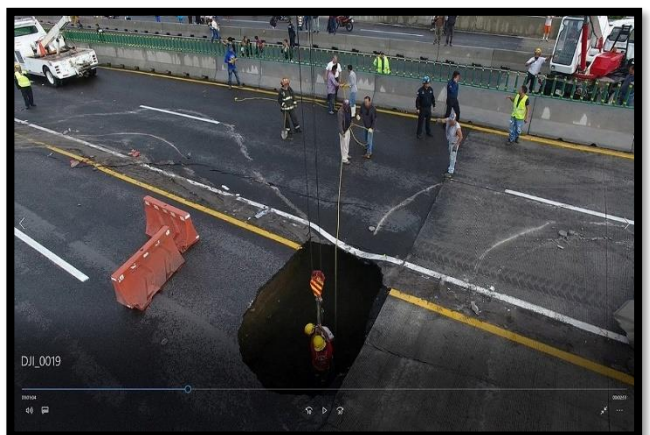
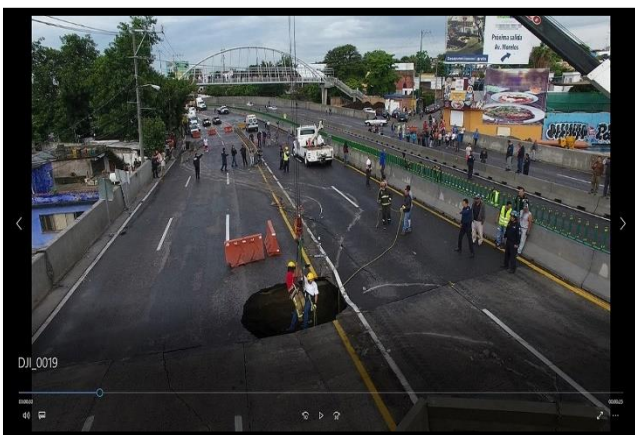
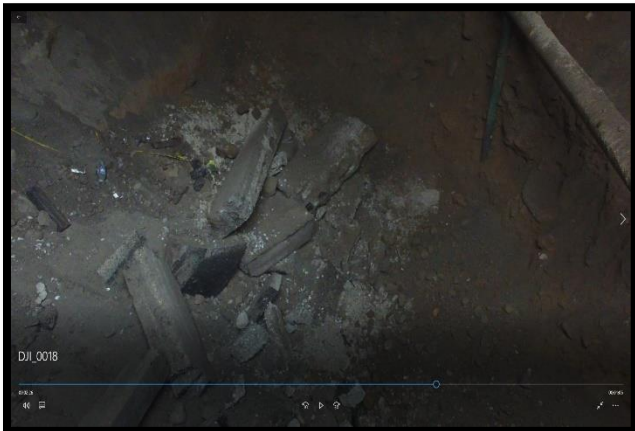
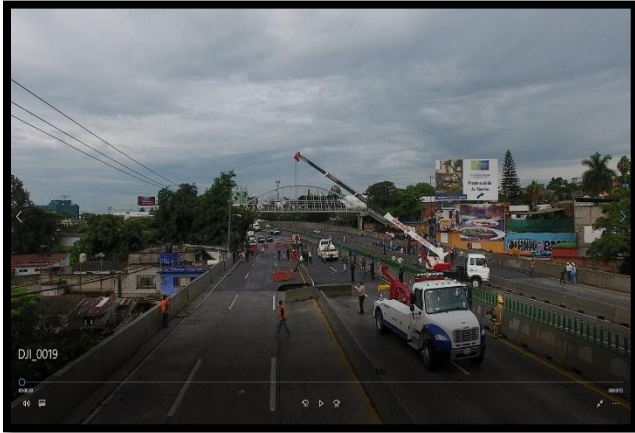


**Imágenes labores de rescate del 12 de julio de 2017 y condiciones del socavón ubicado en el kilómetro 93+857 de la carretera Acapulco – México.**

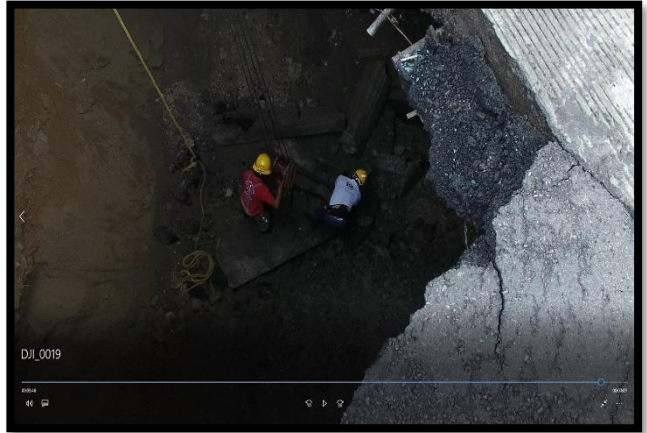
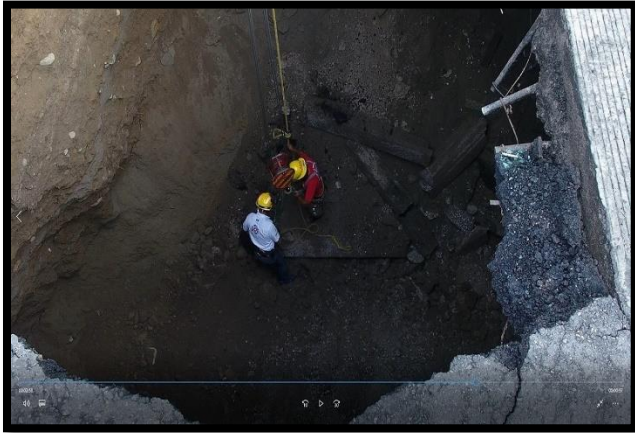




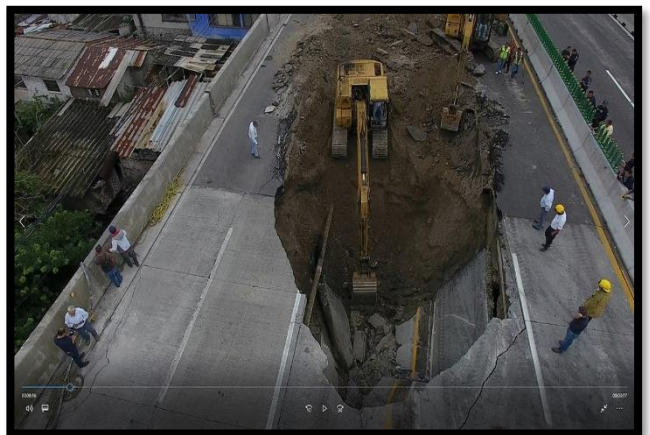
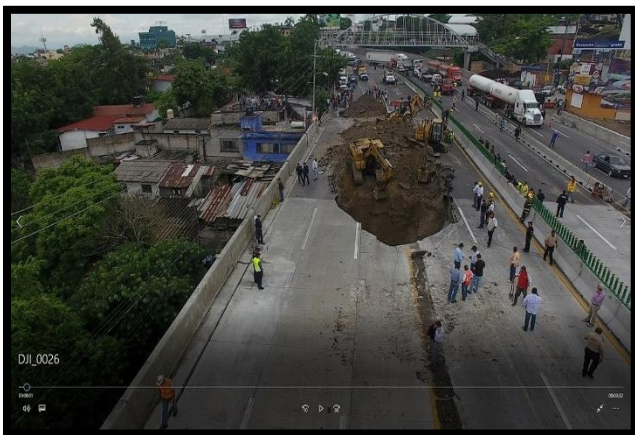
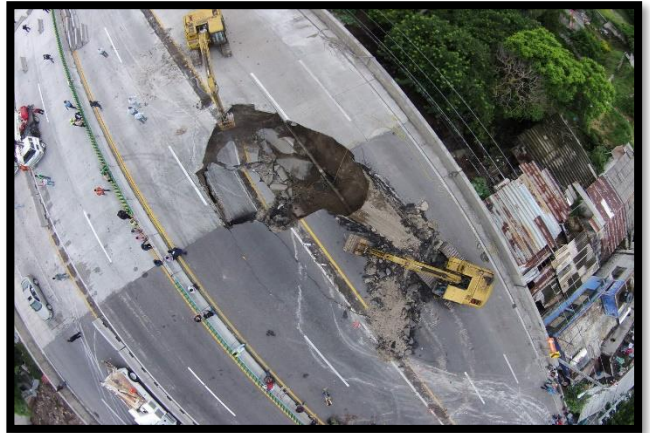
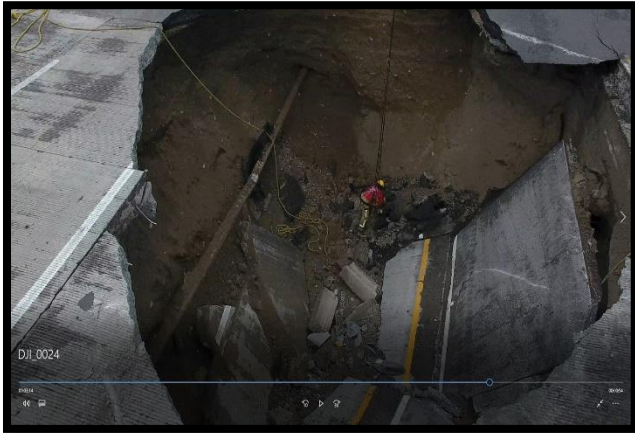
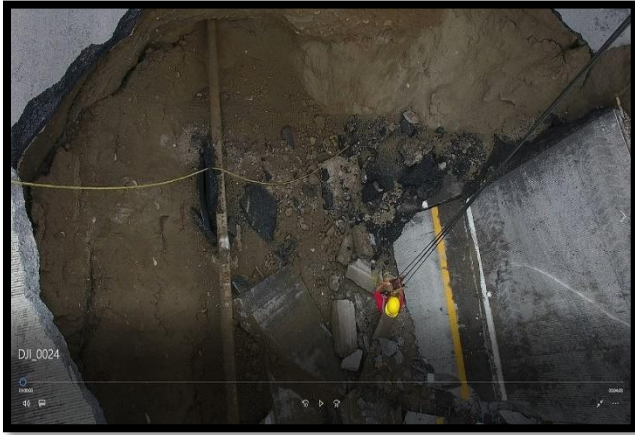




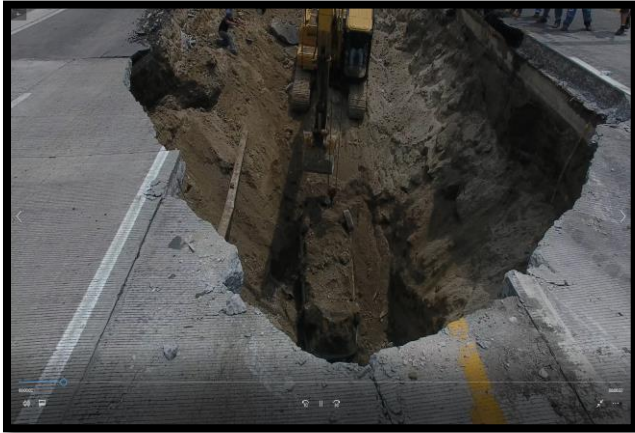
















**Imágenes de las condiciones del socavón, posteriores a la emergencia, así como su reparación**





