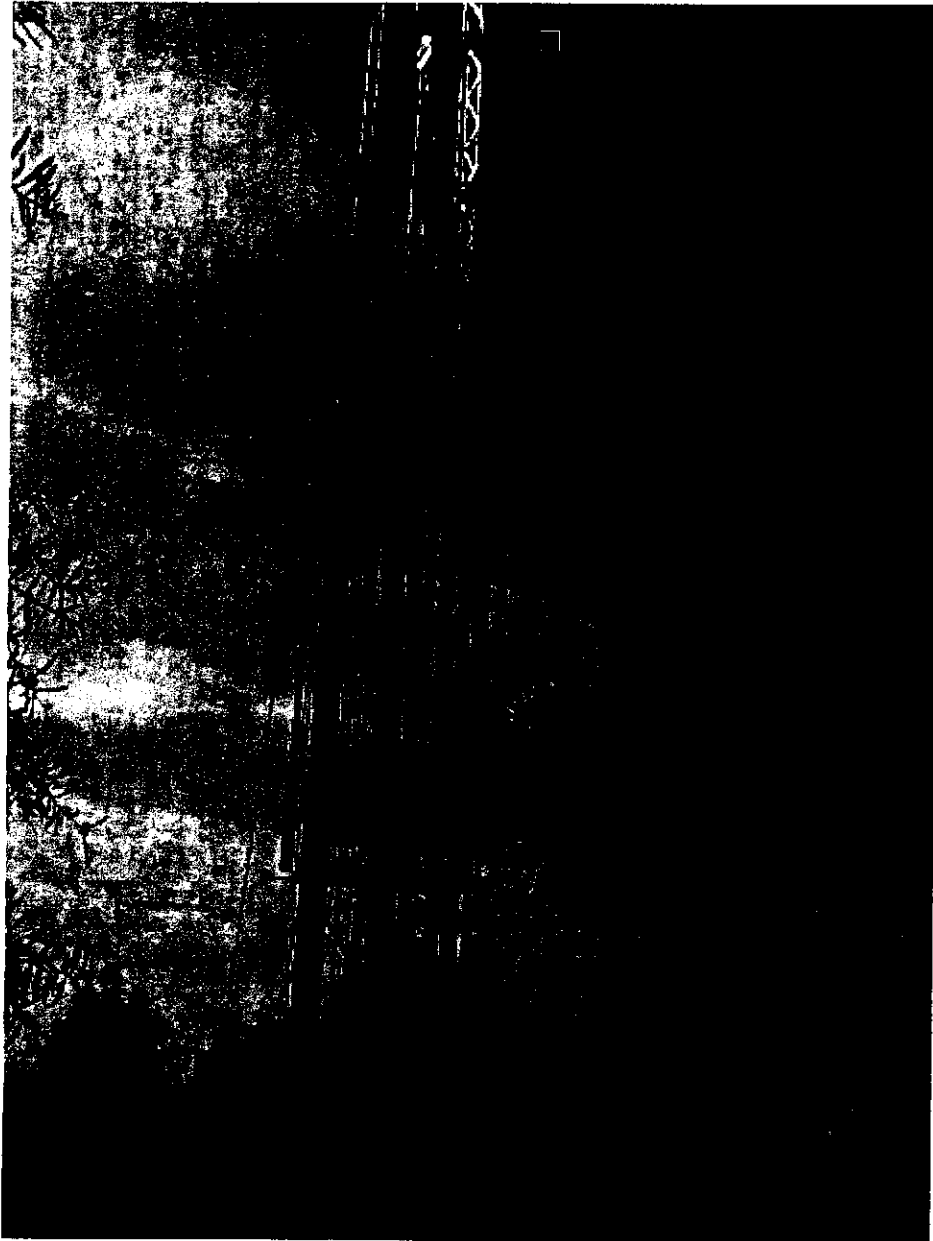
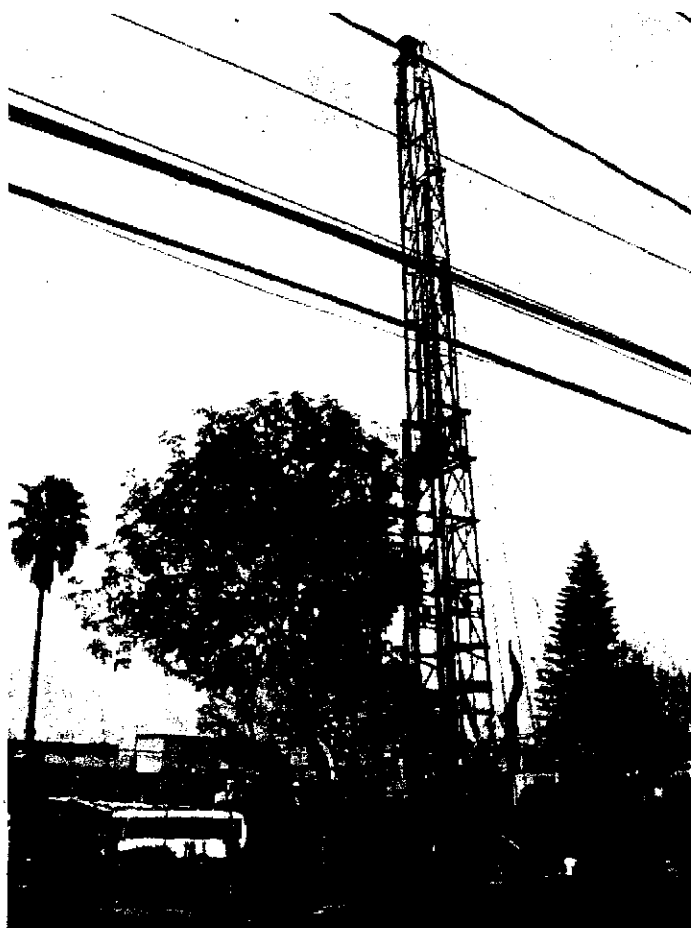
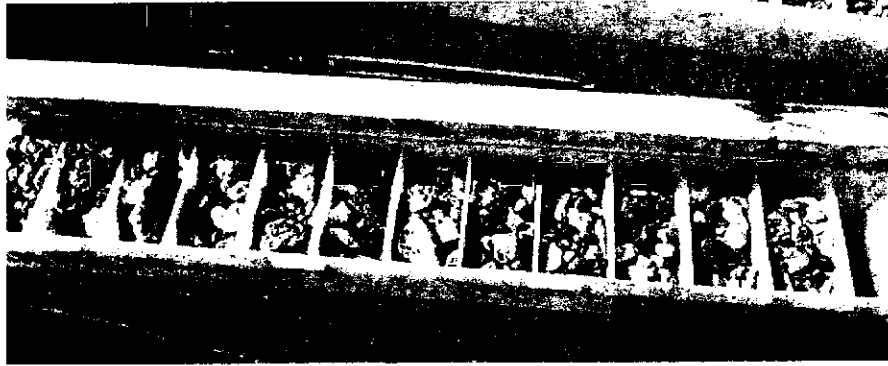


REPORTE FOTOGRAFICO

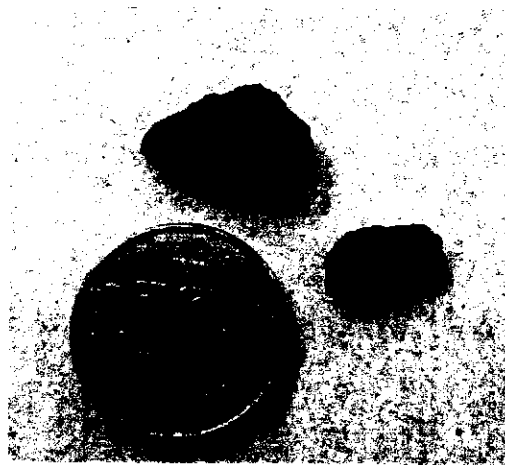


Fotografía 1. Pozo Santa Catarina No. 1

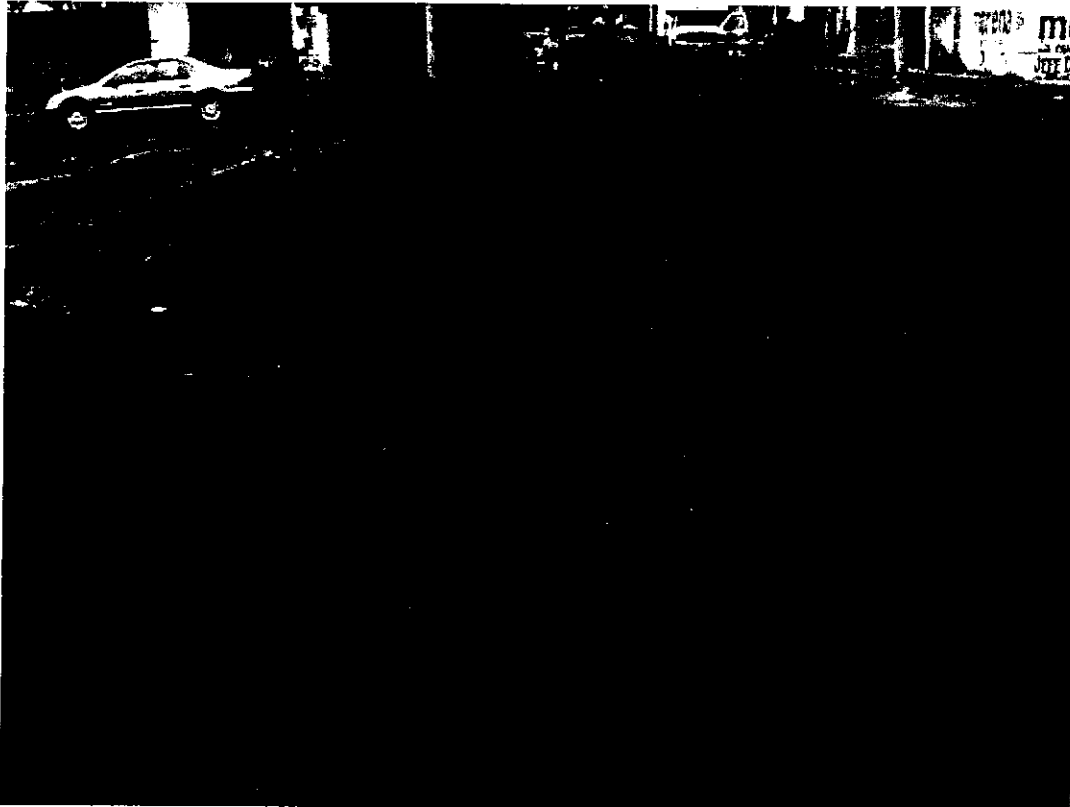
Fotografía 2. Recorte del material recuperado de la perforación del pozo Santa Catarina No. 1



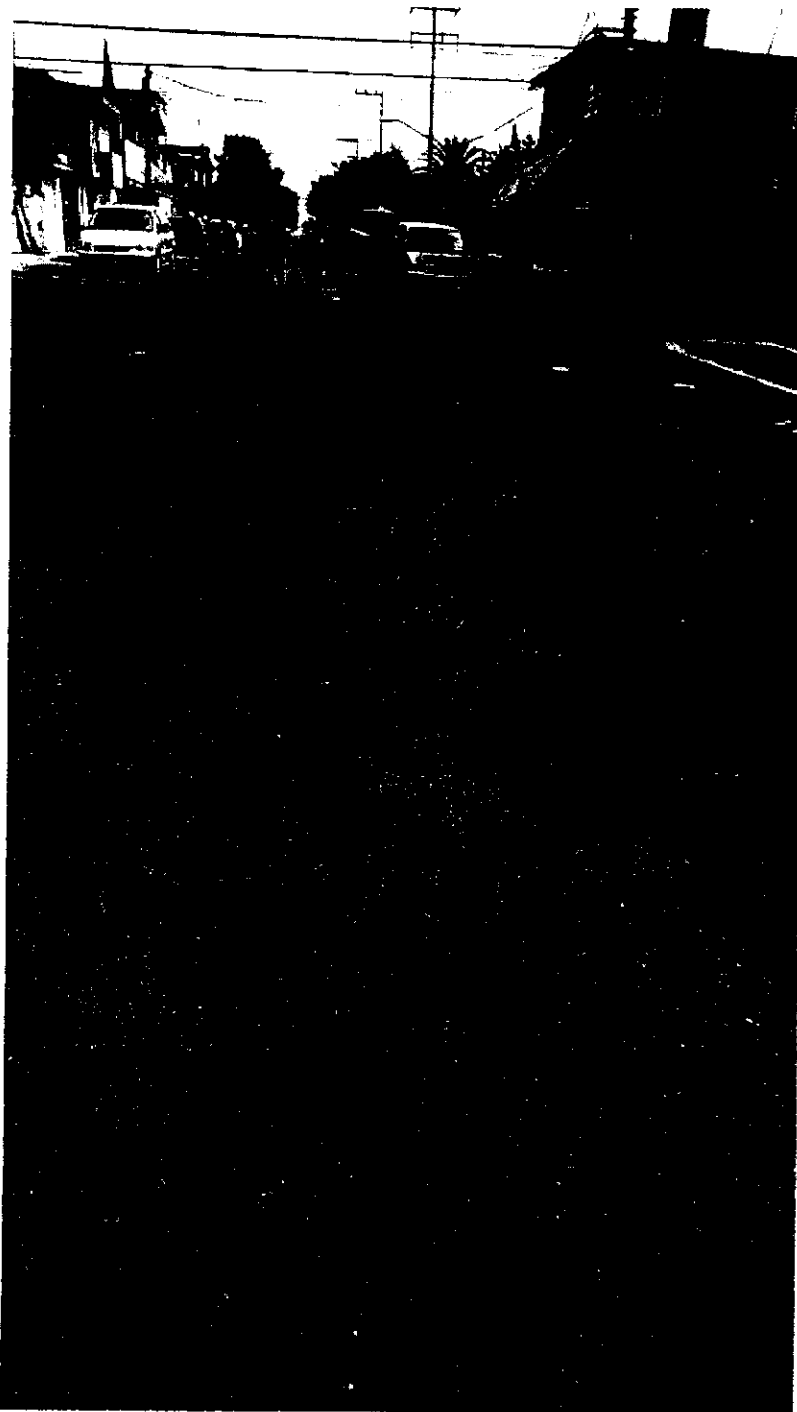
Fotografía 3. Pozo Tecomitl No. 9.



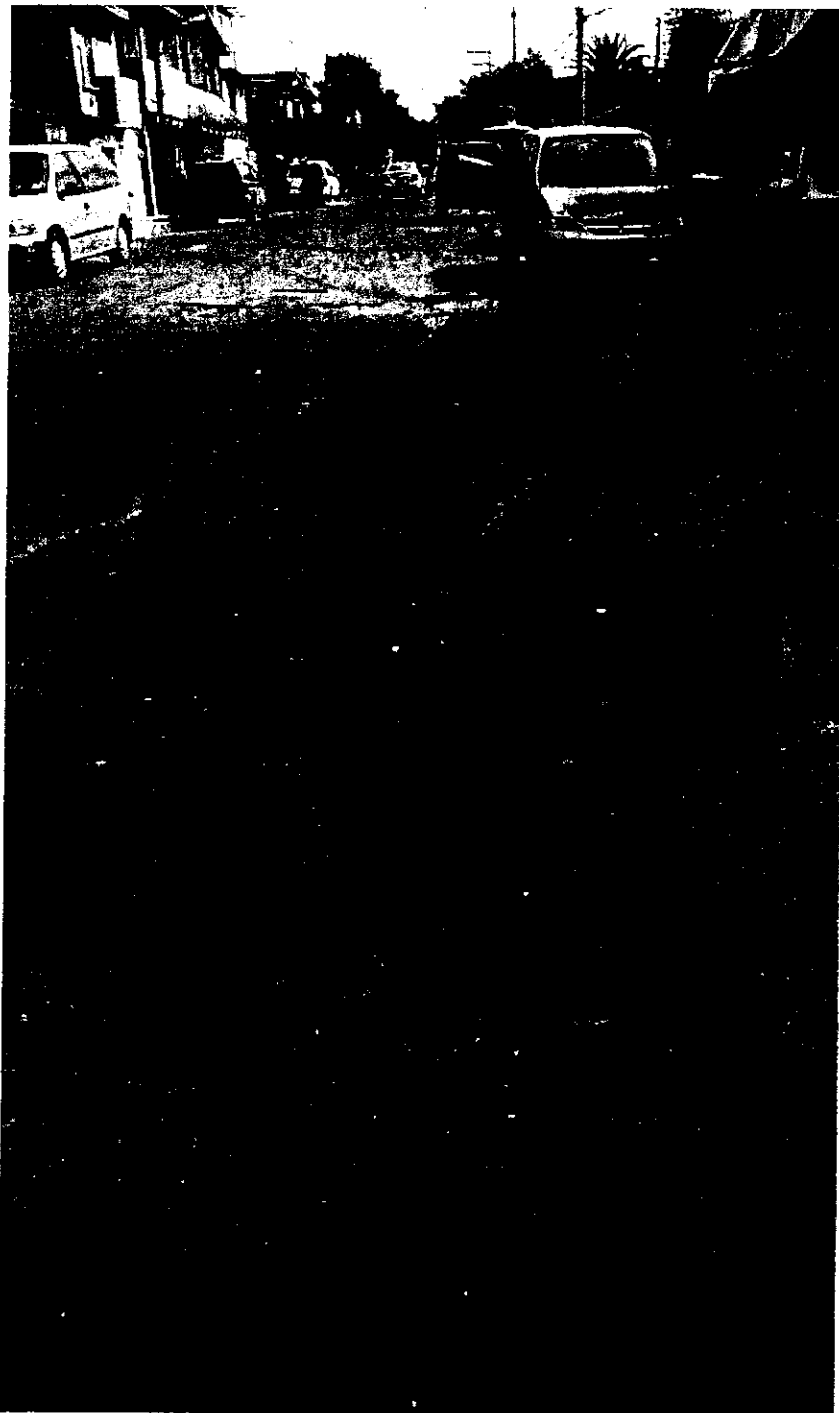
Fotografía 4. Recorte del material recuperado de la perforación del pozo Tecomitl No. 9.



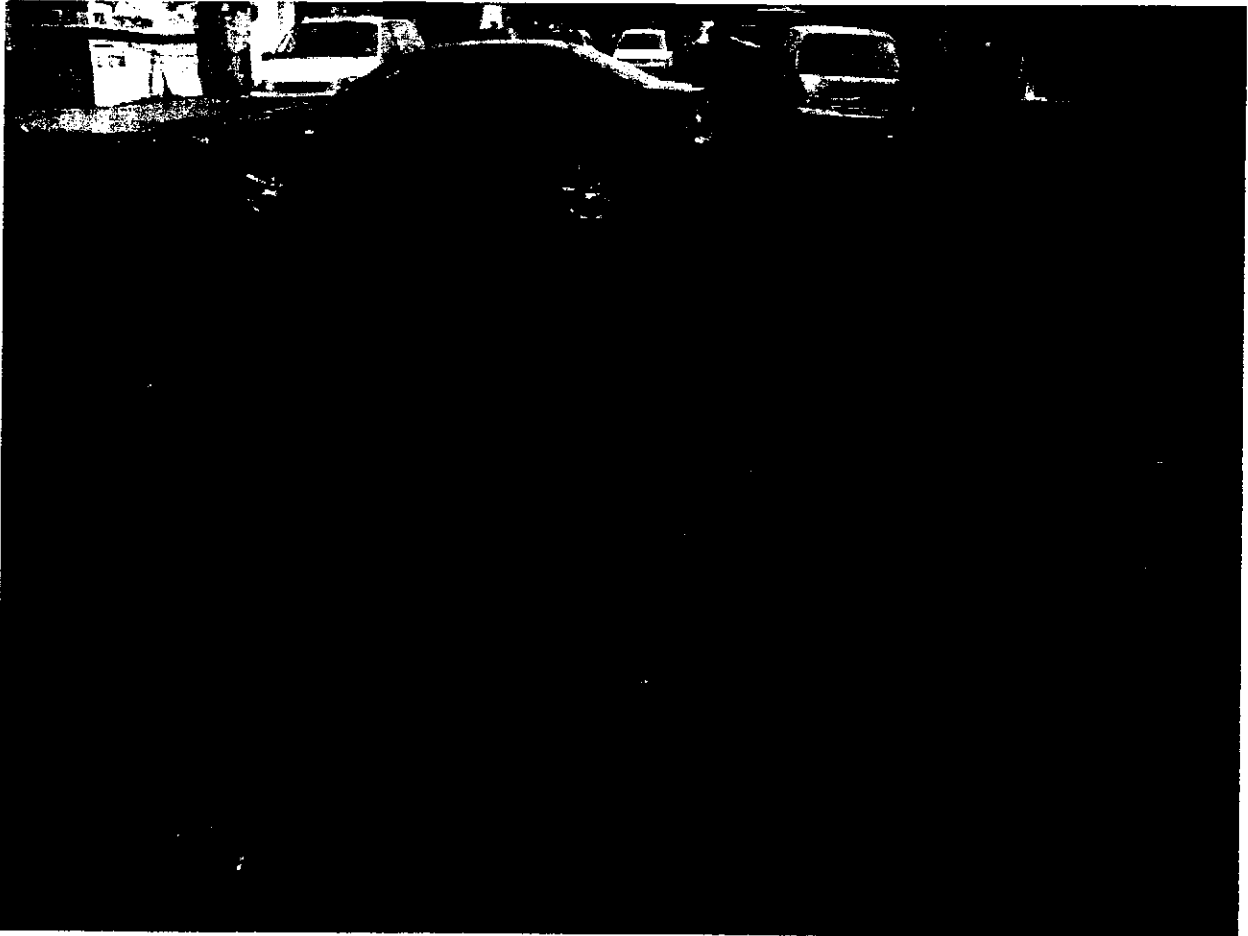
Fotografía 5. Av. Estanislao Ramírez, el pozo Tecomitl No. 9 se localiza aproximadamente a 14 metros a la derecha de la fotografía.



Fotografía 6. Av. Estanislao Ramírez, el pozo Tecomitl No. 9 se localiza aproximadamente a 14 metros a la izquierda de la fotografía.



Fotografía 7. Av. Estanislao Ramírez esquina Laguna de Ensueño (vista hacia Laguna de Ensueño).



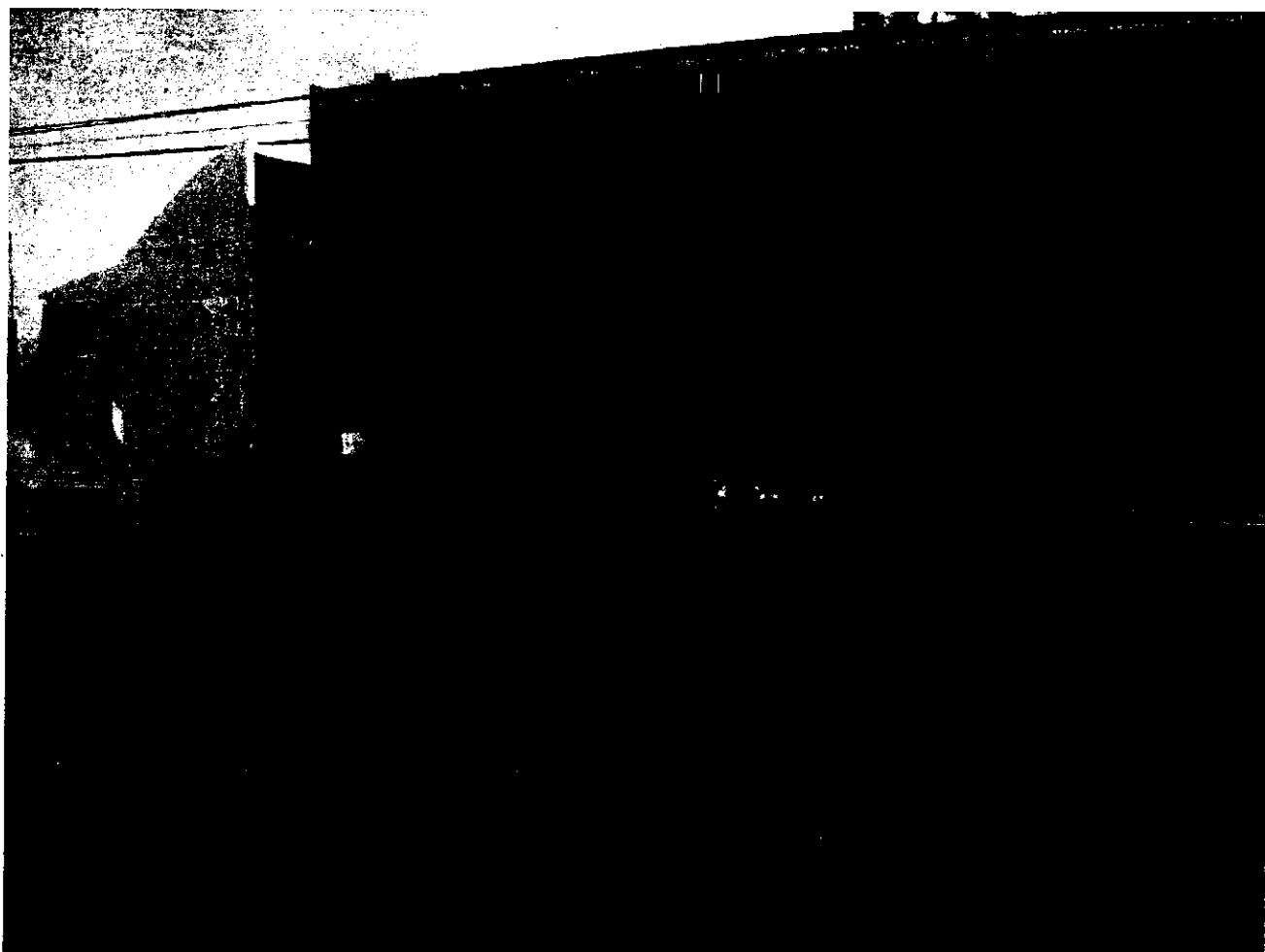
Fotografía 8. Av. Estanislao Ramírez esquina Laguna de Ensueño (vista hacia Laguna de Ensueño).



Fotografía 9. Vista hacia Laguna de Ensueño, se observan deficiencias en las obras de drenaje.



Fotografía 10. Grietas en bloque sobre la calle Laguna de Ensueño, se pueden apreciar los recientes trabajos del drenaje.



Fotografía 11. Grietas longitudinales sobre Av. Estanislao Ramírez, que presenta constante tráfico de vehículos pesados.