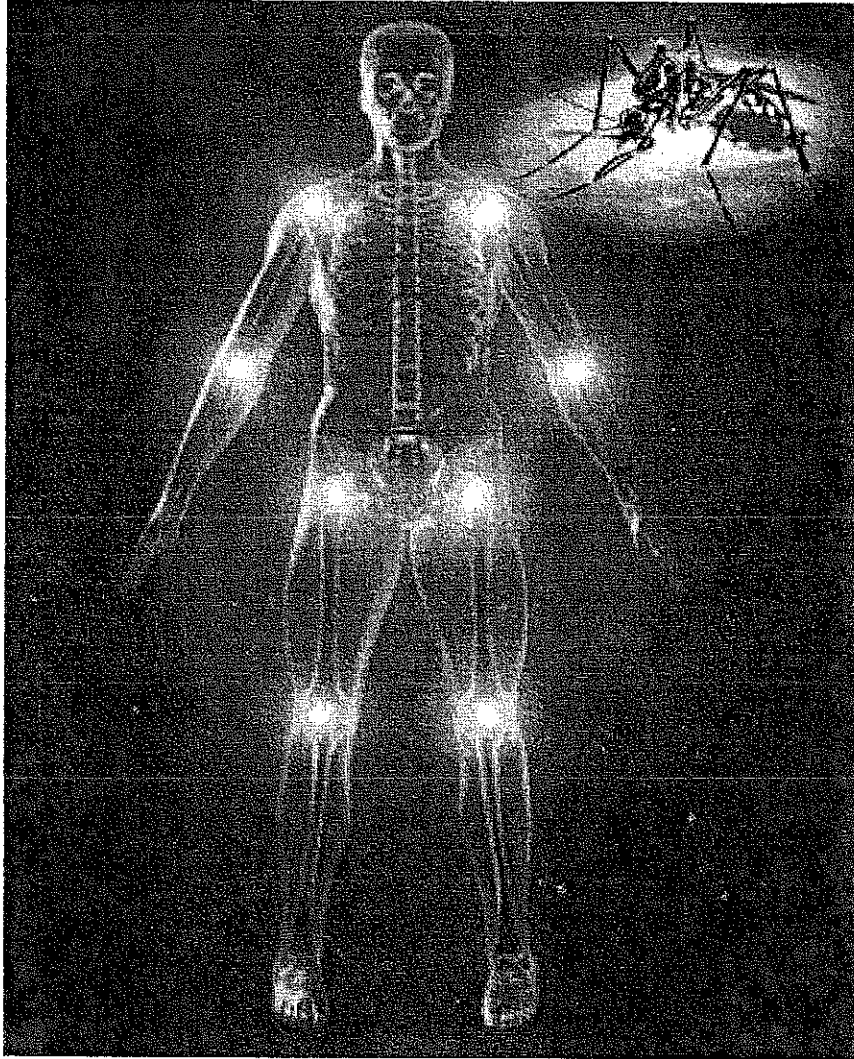


SERVICIOS DE SALUD DE OAXACA DIRECCIÓN DE PREVENCIÓN Y PROMOCIÓN DE LA SALUD



PLAN DE ABORDAJE INTEGRADO DENGUE/CHIKUNGUNYA

2015

INDICE

- I. Antecedentes
- II. Justificación
- III. Objetivo General
- IV. Objetivos Específicos
- V. Estrategias
- VI. Actividades
- VII. Universo de trabajo
- VIII. Organización
- IX. Metas
- X. Recursos
- XI. Anexos

I. Antecedentes

El nombre Chikungunya proviene del dialecto Kimakonde que significa "aquel que se encorva". La enfermedad fue descrita originalmente a principios de la década de los 50s luego de un brote en una aldea en la meseta de Makonde, entre Tanzania y Mozambique.

El virus Chikungunya (CHIKV) pertenece a la familia Togaviridae del genero Alfavirus y fue aislado por primera vez en Bangkok, Tailandia en 1958 y es considerado como un arbovirus, ya que es transmitido al humano y otros primates a través de la picadura de mosquitos infectados pertenecientes a las especies Aedes, particularmente A. albopictus y A. aegypti.

A partir del 2004, se han reportado brotes extensos en África, las islas del Océano Índico, la región del Pacífico, incluyendo Australia y Asia. En 2007 el virus y la enfermedad se dispersó hasta Italia y posteriormente se dispersa a Francia.

El 6 de diciembre del 2013 se notificó a la Organización Panamericana de la Salud (OPS) la confirmación de dos casos de transmisión autóctona del CHIKV en la isla de Saint Martin, por lo que el 9 de diciembre la OPS emitió una alerta epidemiológica.

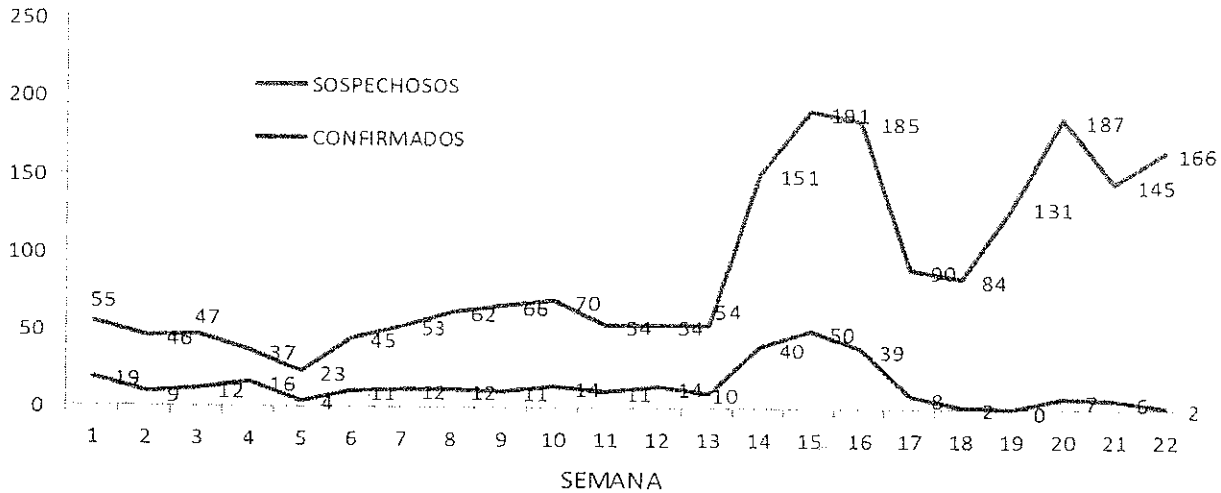
Al 02 de Enero del 2015 se ha notificado la transmisión local de CHIKV en 50 países de América. Se han notificado 1,094,661 casos sospechosos, 24,046 confirmados y 172 defunciones. El 65% de los casos se concentra en República Dominicana, Guadalupe y Martinica. Se prevé que el CHIKV continuará dispersándose a través de la gente y mosquitos infectados.

El 07 de noviembre del 2014 el Centro Nacional de Prevención y Control de Enfermedades emitió la Declaratoria de Emergencia Epidemiológica para el Estado de Chiapas ante el primer caso de transmisión autóctona de Enfermedad por Virus Chikungunya en esta entidad. Al cierre del 2014 se reportaron 155 casos autóctonos distribuidos en los estados de Chiapas (135), Guerrero (11), Oaxaca (7), Sonora (1) y Sinaloa (1).

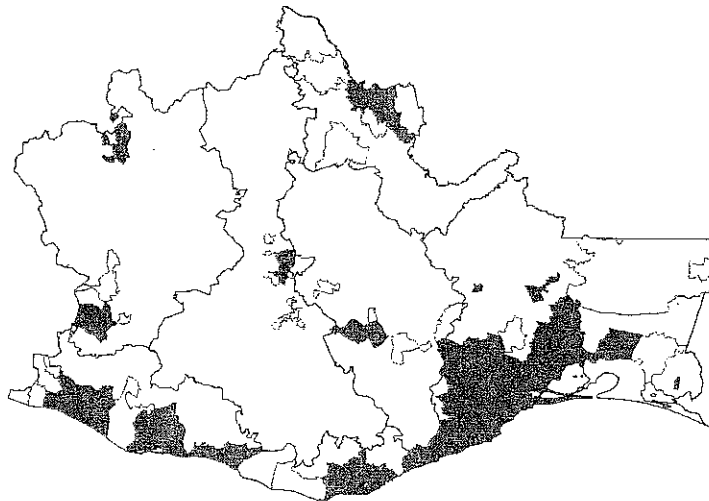
A la semana 23 del 2015 se reportan 1589 casos confirmados acumulados en el año en la República Mexicana, de ellos 893 casos son de Guerrero, 297 casos Chiapas, 279 casos en Oaxaca, 51 casos de Colima, 26 casos Morelos, 16 casos Michoacán, 14

casos Veracruz, 9 casos Campeche, 2 casos Jalisco, Coahuila y Tabasco 1 caso respectivamente.

En el estado de Oaxaca, al corte de la semana 23 se han notificado 2084 casos sospechosos de ChikV, de ellos se han confirmado 279 casos.



En el año 2015 los casos confirmados se encuentran distribuidos en la Jurisdicción Sanitaria No. 2 "Istmo" con 187 casos (67%), la Jurisdicción Sanitaria No4 "Costa" con 53 casos (19%), Jurisdicción 01 "Valles centrales" con 25 casos (9%), Jurisdicción 06 "Sierra" presento 6 casos (2.1%), Jurisdicción 03 "Tuxtepec" con 3 casos (1.2%), Jurisdicción 05 "mixteca" con 1 caso (%0.3) y 4 casos foráneos (1.4%).



II. Justificación

- A diez meses de la introducción de CHIKV a América, se reportan casos autóctonos en 51 países.
- En los países afectados se ha observado una elevada rapidez de infectar a un gran número de personas, causando brotes explosivos, esto conlleva una alta demanda de atención médica colapsando los servicios locales de salud en el primer nivel de atención y hospitales.
- En los países más afectados, el promedio es de 50 mil casos mensuales, comparado con dengue en México, el promedio por mes que se ha llegado a tener es de 2 mil a 5 mil casos mensuales.
- Por no haberse presentado nunca antes en nuestro estado, toda la población es susceptible.
- Esta enfermedad es transmitida por el mismo vector del dengue, presente en toda la entidad.
- Asimismo el cuadro clínico origina una artritis incapacitante durante la fase aguda y la capacidad de convertirse en una artritis crónica, además en algunos casos se ha observado la posibilidad de provocar simultáneamente, cuadros mixtos de CHIKV-Dengue.
- En el estado de Oaxaca, en 4 jurisdicciones sanitarias hay transmisión autóctona de ChikV, el 67% de la morbilidad se carga a la región del istmo de Tehuantepec.
- En el análisis de 5 años se ha observado que el 81% de los casos de Dengue se han presentado en 36 municipios, de ellos se han identificado 43 localidades en específico que aportaron el 61% de los casos de Fiebre por dengue en el estado, esto nos permite hacer la identificación de las localidades prioritarias para abordaje integrado permanente de las acciones, y la disminución de riesgo en estas localidades y municipios permite disminuir el 80% de la morbilidad y la probabilidad de diseminación de los casos. Esto define el Universo de trabajo.

III. Objetivo General

Controlar la dispersión de Dengue y limitar la transmisión del virus del Chikungunya, mediante la implementación de acciones intensivas en municipios de riesgo.

IV. Objetivos Específicos

Reforzar el abordaje integrado de prevención y control del Dengue y Chikungunya en localidades y municipios de riesgo, en los componentes de vigilancia epidemiológica, promoción de la salud, control vectorial, atención médica, vigilancia sanitaria y capacitación

V. Estrategias

- Promoción de la Salud
- Control Vectorial
- Vigilancia Epidemiológica
- Urgencias Epidemiológicas (Unidad de Inteligencia para Emergencias en Salud)
- Atención Médica
- Regulación Sanitaria
- Laboratorio Estatal
- Capacitación y enseñanza
- Comunicación Social
- Participación Institucional

VI. Actividades

Urgencias Epidemiológicas (Unidad de Inteligencia para Emergencias en Salud)

- Coordinación del “Plan de Abordaje Integrado Dengue-Chikungunya”
- Análisis semanal del avance de las actividades
- Asesoría a las Jurisdicciones Sanitarias para la implementación y seguimiento del “Plan de Abordaje Integrado Dengue-Chikungunya”
- Atención Oportuna de Brotes
- Supervisión Operativa

Promoción de la Salud

- Conformación de redes sociales:
 - Autoridades Municipales (Comités Municipales de Salud)
 - Comités Locales de Salud
 - Grupos religiosos
- Reunión de Autoridades municipales y jefes jurisdiccionales para la generación de planes de acción, que incluyan:
 - Medidas de acciones específica de promoción de la salud de acuerdo a la estrategia integral de comunicación educativa (lava, tapa, volteo y tira).

- Certificación de entornos saludables (viviendas, unidades médicas, sitios de trabajo, etc.)
- Campañas de comunicación educativas: Radio, perifoneo, pintas de barda

Control Vectorial

- Vigilancia Entomológica y entomo-viológica
- Manejo Integrado del Vector en las localidades prioritarias de alto riesgo
- Manejo de riesgos personales y ambientales (abordaje integral con participación intersectorial y comunitaria).
- Aplicación de larvicida.
- Tratamiento espacial con insecticida (terrestre).
- Rociado rápido intradomiciliario con insecticida de acción residual.
- Campaña de "Lucha contra el Dengue y Chikungunya"
- Seguimiento semanal de actividades realizadas
- Gestión de insumos y recursos
- Supervisión Operativa (guías federales de supervisión)

Vigilancia Epidemiológica

- Análisis semanal del panorama epidemiológico a nivel estatal, jurisdiccional, municipal y de localidad.
- Estratificación semanal de riesgos a nivel estatal, jurisdiccional, municipal y de localidad
- Red Negativa Diaria de unidades de salud en localidades prioritarias
- Indicadores de Vigilancia Epidemiológica: Notificación Oportuna, clasificación oportuna, Georreferenciación, porcentaje de muestreo
- Supervisión Operativa

Atención Médica

- Garantizar la atención Médica de los casos sospechosos
- Mantener la reserva estratégica para la atención de casos de Dengue y Chikungunya
- Asegurar el registro en hojas diarias, notas médicas y/o expediente clínico.
- Notificación diaria de la Red Negativa en las unidades médicas seleccionadas
- Garantizar el apego a la Normatividad para la Vigilancia epidemiológica en el nivel local: Notificación Oportuna, clasificación oportuna, Georreferenciación, porcentaje de muestreo y sub-registro
- Supervisión operativa



Regulación Sanitaria

- Verificación de establecimiento en localidades de riesgo
- Convocatoria a asociaciones de médicos para capacitación en medidas preventivas y de control

Laboratorio Estatal

- Emisión semanal de resultados de las muestras procesadas.
- Seguimiento de las muestras enviadas al INDRE
- Captura oportuna de resultados
- Vigilancia virológica y entomoviológica
- Gestión de Insumos de diagnóstico de laboratorio para Dengue-Chikungunya

Capacitación y Enseñanza

- Capacitación en el "Curso Virtual de Enfermedades Transmítidas por Vector" del Instituto Nacional de Salud Pública al 100% del personal médico y paramédico de unidades médicas de localidades prioritarias.
- Realizar capacitación presencial de manera mensual al personal médico y paramédico de las unidades médicas

Comunicación Social

- Campañas permanentes de comunicación social

Participación institucional

- Comité Estatales y Jurisdiccional de Vigilancia Epidemiológica
- Comité Estatal y Jurisdiccional de Seguridad en Salud
- Garantizar la Atención Médica de casos sospechosos
- Asegurar apego a la normatividad de vigilancia epidemiológica
- Realizar actividades de promoción de la salud en áreas de responsabilidad
- Asegurar la capacitación en el "Curso Virtual de Enfermedades Transmitidas por Vector" del Instituto Nacional de Salud Pública al 100% del personal médico y paramédico de unidades médicas de localidades prioritarias
- Elaborar un documento institucional "Plan de Abordaje Integrado Dengue-Chikungunya" de acuerdo a la población de su responsabilidad

VII. Universo de Trabajo

	Número	Justificación
Jurisdicciones Sanitarias	6	95% de casos 2010-2014 en 4 JS
Municipios prioritarios	36	81% de casos 2010-2014
Localidades prioritarias	43	61% de casos 2010-2014

Universo por Jurisdicción Sanitaria

Jurisdicción	Municipios Prioritarios	Localidades prioritarias		
		Alto Riesgo	Mediano Riesgo	Total
Valles	10	4	6	10
Istmo	12	4	9	13
Tuxtepec	4	2	3	5
Costa	8	5	8	13
Mixteca	1	0	1	1
Sierra	1	0	1	1
Total	36	15	28	43

Universo por Municipio y Localidad

JS	Municipio	Nº	Localidad	Riesgo
Valles	Oaxaca de Juárez	1	Oaxaca de Juárez	Alto
Valles	Santa Cruz Xoxocotlán	2	Santa Cruz Xoxocotlán	Alto
Valles	Santa Lucía Del Camino	3	Santa Lucía del Camino	Alto
Valles	San Juan Bautista Cuicatlán	4	San Juan Bautista Cuicatlán	Alto
Valles	Santa María Atzompa	5	Santa María Atzompa	Mediano
Valles	San Antonio de la Cal	6	San Antonio de la Cal	Mediano
Valles	Santa Cruz Amilpas	7	Santa Cruz Amilpas	Mediano
Valles	San Jacinto Amilpas	8	San Jacinto Amilpas	Mediano
Valles	Villa de Zaachila	9	Villa de Zaachila	Mediano
Valles	San Bartolo Coyotepec	10	San Bartolo Coyotepec	Mediano
Istmo	Juchitán de Zaragoza	1	Juchitán de Zaragoza	Alto
Istmo	Salina Cruz	2	Salina Cruz	Alto
Istmo	Santo Domingo Tehuantepec	3	Santo Domingo Tehuantepec	Alto



Istmo	San Pedro Tapanatepec	4	San Pedro Tapanatepec	Alto
Istmo	Ciudad Ixtepec	5	Ciudad Ixtepec	Mediano
Istmo	Unión Hidalgo	6	Unión Hidalgo	Mediano
Istmo	Chahuities	7	Chahuities	Mediano
Istmo	Magdalena Tequisistlán	8	Magdalena Tequisistlán	Mediano
Istmo	Santo Domingo Ingenio	9	Santo Domingo Ingenio	Mediano
Istmo	Santa María Xadani	10	Santa María Xadani	Mediano
Istmo	Matías Romero	11	Matías Romero	Mediano
Istmo	Asunción Ixtaltepec	12	Asunción Ixtaltepec	Mediano
Istmo	Santo Domingo Tehuantepec	13	Santa Gertrudis Miramar (El Carrizal)	Mediano
Tuxtepec	San Juan Bautista Tuxtepec	1	San Juan Bautista Tuxtepec	Alto
Tuxtepec	Loma Bonita	2	Loma Bonita	Alto
Tuxtepec	San Juan Bautista Valle Nacional	3	San Juan Bautista Valle Nacional	Mediano
Tuxtepec	San Lucas Ojitlán	4	San Lucas Ojitlán	Mediano
Tuxtepec	San Juan Bautista Tuxtepec	5	Papaloapan	Mediano
Costa	Santa María Huatulco	1	Santa María Huatulco	Alto
Costa	San Pedro Mixtepec - Distr. 22 -	2	Puerto Escondido	Alto
Costa	San Pedro Pochutla	3	San Pedro Pochutla	Alto
Costa	Santa María Huatulco	4	Crucecita	Alto
Costa	Santiago Pinotepa Nacional	5	Santiago Pinotepa Nacional	Alto
Costa	San Pedro Mixtepec - Distr. 22 -	6	Bajos de Chila	Mediano
Costa	San Pedro Tututepec	7	Rio Grande	Mediano
Costa	Santa María Colotepec	8	Santa María Colotepec	Mediano
Costa	Santiago Pinotepa Nacional	9	Collantes	Mediano
Costa	San Pedro Mixtepec - Distr. 22 -	10	San Pedro Mixtepec -Distr. 22-	Mediano
Costa	Santiago Jamiltepec	11	Santiago Jamiltepec	Mediano
Costa	Santos Reyes Nopala	12	Santos Reyes Nopala	Mediano
Costa	Pinotepa de Don Luis	13	Pinotepa de Don Luis	Mediano
Mixteca	Huajuapán de León	1	Ciudad de Huajuapán de León	Mediano
Sierra	Nejapa de Madero	1	Nejapa de Madero	Mediano

Universo por colonias en Localidades Prioritarias de Alto Riesgo

Jurisdicción	Localidades Alto Riesgo	Colonias		
		Alto riesgo	Mediano Riesgo	Total
Valles	4	45	66	111
Istmo	4	35	50	85
Tuxtepec	2	24	35	59
Costa	5	38	62	100
Mixteca	0	0	0	0
Sierra	0	0	0	0
Total	15	142	213	355

Tiempo

A partir del 1º de diciembre de 2014 al 31 de diciembre del 2015. Con énfasis en el primer semestre del año 2015, para las actividades preventivas en localidades prioritarias de alto riesgo.

VIII. Organización

- Servicios de Salud de Oaxaca
- Coordinación de Jurisdicciones Sanitarias
- Subdirección General de Servicios de Salud
 - Dirección de Prevención y Promoción de la Salud
 - Unidad de Salud Pública
 - Departamento de Vectores
 - Departamento de Promoción de la Salud
 - Unidad de Epidemiología
 - Departamento de Urgencias Epidemiológicas y Desastres
 - Departamento de Vigilancia Epidemiológica
 - Dirección de Atención Médica
 - Unidad de Equidad en Atención Médica
 - Departamento de Servicios Especializados
 - Departamento de Servicios esenciales
 - Dirección de Regulación y Fomento Sanitario
 - Laboratorio Estatal de Salud Pública

- Unidad de Calidad Sanitaria
 - Departamento de Control de Riesgos sanitarios
- Subdirección General de Innovación y Calidad
 - Dirección de Enseñanza y Calidad
 - Unidad de Gestión de la Calidad
 - Departamento de Cultura y Calidad
- Subdirección de Administración y Finanzas

- Instituciones del Sector Salud
 - IMSS Régimen Ordinario
 - IMSS Prospera
 - ISSSTE
 - PEMEX
 - SEDENA
 - DIF
 - SEMAR

- Comité Estatal de Seguridad en Salud (CESS)
 - IEIPO
 - IEPC
 - CONAGUA
 - CEA
 - SAPAO

IX. Metas

Promoción de la Salud

- 36 Comités Municipales activos
- 6 Reuniones y capacitaciones regionales a autoridades municipales.
- 43 Campañas de fomento a las salud, y eliminación de criaderos en localidades prioritarias
- 100% de unidades Médicas certificadas como edificios libres de larvas en localidades prioritarias
- 1 carpeta protocolaria para municipios

Control Vectorial

- 43 localidades con vigilancia entomológica a través de ovitrampas
- 34 localidades con MIV permanente
- 52 reuniones de seguimiento
- 2 campañas estatales de “Lucha contra el Dengue y Chikungunya”

Urgencias Epidemiológicas

- 52 Análisis semanales del avance de actividades
- 100% de Brotes atendidos Oportunamente

Vigilancia Epidemiológica

- 52 panoramas semanales epidemiológicos
- 95% de participación en Red Negativa Diaria
- 3 indicadores de Vigilancia epidemiológica por arriba del 90% (georreferenciación, notificación oportuna y clasificación oportuna de casos)
- Porcentaje de muestreo al 5% en localidades con casos confirmados

Atención Médica

- 100% de casos atendidos
- 100% de unidades con reserva estratégica
- 100% de participación en Red Negativa Diaria

Regulación Sanitaria

- 100% de establecimientos verificados en localidades de riesgo

Laboratorio Estatal

- 90% de estándar de servicio en laboratorio

Capacitación y Enseñanza

- 100% de personal médico y paramédico capacitado en unidades médicas en localidades de riesgo

Comunicación Social

- 1 campaña de comunicación social permanente

Participación Institucional

- 90% de asistencia institucional en el CESS
- 100% de acuerdos cumplidos
- 5 programas institucionales de Operativo en Salud de Abordaje integrado en Dengue y Chikungunya

X. Recursos

Recursos Humanos

Se trabajará con el personal que labora en las unidades aplicativas de las localidades que se encuentran en riesgo así como con brigadas integradas por personal jurisdiccional de las áreas de vectores, vigilancia epidemiológica, promoción de la salud, capacitación y enseñanza, atención médica, equipos zonales y regulación sanitaria.

Recursos Financieros



Se trabajará con los recursos del presupuesto autorizado 2015 del ramo 33 FASSA y del ramo 12 del convenio AFFASPE. A reserva del comportamiento epidemiológico de ambas enfermedades a partir del segundo semestre del 2015, por el momento no se consideran recursos adicionales para estas actividades.



OPERATIVO DE ABORDAJE INTEGRADO DENGUE/CHIKUNGUNYA 2015

COMITÉ ESTATAL DE VIGILANCIA EPIDEMIOLÓGICA

DR. GERMAN TENORIO VASCONCELOS
DIRECTOR GENERAL DE LOS SERVICIOS DE SALUD DE OAXACA

DR. JUAN RAMON DIAZ PIMENTEL
DELEGADO ESTATAL DEL INSTITUTO MEXICANO DEL SEGURO SOCIAL
REGIMEN ORDINARIO

DR. ARIEL GAMALIEL HERNANDEZ DIAZ
GERENTE DELEGACIONAL DEL INSTITUTO MEXICANO DEL SEGURO SOCIAL
PROSPERA

LIC. MARCELINO MIRANDA AÑORVE
DELEGADO ESTATAL DEL INSTITUTO DE SERVICIOS DE SEGURIDAD SOCIAL PARA LOS TRABAJADORES
DEL ESTADO

DR. JOSÉ RAUL TERCERO HERNANDEZ
DIRECTOR DEL HOSPITAL GENERAL DE SALINA CRUZ
PETROLEOS MEXICANOS

GRAL. DIV. D.E.M. JUAN ERNESTO ANTONIO BERNAL REYES
COMANDANTE DE LA VIII REGION MILITAR
DE LA SECRETARIA DE LA DEFENSA NACIONAL

VICEALM. C.G.D.E.M. GERMAN RUIZ MARTINEZ
COMANDANTE DE LA XII ZONA NAVAL MILITAR
DE LA SECRETARIA DE MARINA

LIC. MOISES ROBLES CRUZ
DIRECTOR GENERAL DEL INSTITUTO ESTATAL DE
EDUCACIÓN PÚBLICA DE OAXACA

ING. FELIPE REYNA ROMERO
DIRECTOR GENERAL DEL INSTITUTO ESTATAL
DE PROTECCION CIVIL

ING. MIGUEL CALDERON ARAMBULA
DIRECTOR GENERAL DEL ORGANISMO
DE CUENCA PACIFICO SUR DE LA
COMISION NACIONAL DEL AGUA

ING. JULIAN RUBEN RIOS ANGELES
DIRECTOR DE LA COMISION ESTATAL DEL AGUA

ING. SERGIO PABLO RIOS AQUINO
DIRECTOR GENERAL DE LOS SERVICIOS DE AGUA POTABLE Y
ALCANTARILLADO DE OAXACA (SAPAO)



ANEXOS

Colonias en Localidades Prioritarias de Alto Riesgo

JS	Municipio	Localidad	Colonia
Valles	Oaxaca de Juárez	Oaxaca de Juárez	Centro
Valles	Oaxaca de Juárez	Oaxaca de Juárez	Volcanes
Valles	Oaxaca de Juárez	Oaxaca de Juárez	Reforma
Valles	Oaxaca de Juárez	Oaxaca de Juárez	San Martin Mexicapam, Centro
Valles	Oaxaca de Juárez	Oaxaca de Juárez	San Juan Chapultepec
Valles	Oaxaca de Juárez	Oaxaca de Juárez	Pueblo Nuevo
Valles	Oaxaca de Juárez	Oaxaca de Juárez	Ex Marquesado Centro
Valles	Oaxaca de Juárez	Oaxaca de Juárez	Monte Albán San Martin Mexicapam
Valles	Oaxaca de Juárez	Oaxaca de Juárez	Montoya San Martín Mexicapam
Valles	Oaxaca de Juárez	Oaxaca de Juárez	Netzahualcóyotl San Martin Mexicapam
Valles	Oaxaca de Juárez	Oaxaca de Juárez	Miguel Alemán
Valles	Oaxaca de Juárez	Oaxaca de Juárez	Agencia Dolores
Valles	Oaxaca de Juárez	Oaxaca de Juárez	América Sur
Valles	Oaxaca de Juárez	Oaxaca de Juárez	Barrio de Jalatlaco
Valles	Oaxaca de Juárez	Oaxaca de Juárez	Del Maestro Santa Rosa
Valles	Oaxaca de Juárez	Oaxaca de Juárez	5 Señores
Valles	Oaxaca de Juárez	Oaxaca de Juárez	América Norte
Valles	Oaxaca de Juárez	Oaxaca de Juárez	Ejido Guadalupe Victoria
Valles	Oaxaca de Juárez	Oaxaca de Juárez	Jardín
Valles	Oaxaca de Juárez	Oaxaca de Juárez	Moctezuma Sn Martin Mexicapam
Valles	Oaxaca de Juárez	Oaxaca de Juárez	Santa Rosa Panza Cola
Valles	Oaxaca de Juárez	Oaxaca de Juárez	Azucenas
Valles	Oaxaca de Juárez	Oaxaca de Juárez	Unidad Hab Ricardo Flores Magón
Valles	Oaxaca de Juárez	Oaxaca de Juárez	1a Etapa Infonavit 1 de Mayo
Valles	Oaxaca de Juárez	Oaxaca de Juárez	Jacarandas San Martin Mexicapam
Valles	San Juan Bautista Cuicatlán	San Juan Bautista Cuicatlán	Barrio La Garita
Valles	San Juan Bautista Cuicatlán	San Juan Bautista Cuicatlán	Barrio Ojo de Agua
Valles	San Juan Bautista Cuicatlán	San Juan Bautista Cuicatlán	Guadalupe
Valles	San Juan Bautista Cuicatlán	San Juan Bautista Cuicatlán	Barrio Grande
Valles	San Juan Bautista Cuicatlán	San Juan Bautista Cuicatlán	Centro
Valles	San Juan Bautista Cuicatlán	San Juan Bautista Cuicatlán	Santa María Tecomavaca
Valles	San Juan Bautista Cuicatlán	San Juan Bautista Cuicatlán	Barrio Zaragoza
Valles	Santa Cruz Xoxocotlán	Santa Cruz Xoxocotlán	Centro
Valles	Santa Cruz Xoxocotlán	Santa Cruz Xoxocotlán	Santa Elena
Valles	Santa Cruz Xoxocotlán	Santa Cruz Xoxocotlán	Esquipulas
Valles	Santa Cruz Xoxocotlán	Santa Cruz Xoxocotlán	Nazareno
Valles	Santa Cruz Xoxocotlán	Santa Cruz Xoxocotlán	Rufino Tamayo



Valles	Santa Lucia Del Camino	Santa Lucia Del Camino	Santa Lucia Del Camino, Centro
Valles	Santa Lucia Del Camino	Santa Lucia Del Camino	25 de Enero
Valles	Santa Lucia Del Camino	Santa Lucia Del Camino	Las Flores
Valles	Santa Lucia Del Camino	Santa Lucia Del Camino	Calicanto
Valles	Santa Lucia Del Camino	Santa Lucia Del Camino	Del Bosque
Valles	Santa Lucia Del Camino	Santa Lucia Del Camino	Fernando Gómez Sandoval
Valles	Santa Lucia Del Camino	Santa Lucia Del Camino	Santa María Ixcotel
Valles	Santa Lucia Del Camino	Santa Lucia Del Camino	Víctor Bravo Ahuja
Istmo	Juchitán de Zaragoza	Juchitán de Zaragoza	7a Sección
Istmo	Juchitán de Zaragoza	Juchitán de Zaragoza	2a Sección
Istmo	Juchitán de Zaragoza	Juchitán de Zaragoza	5a Sección
Istmo	Juchitán de Zaragoza	Juchitán de Zaragoza	9a Sección
Istmo	Juchitán de Zaragoza	Juchitán de Zaragoza	8a Sección
Istmo	Juchitán de Zaragoza	Juchitán de Zaragoza	4a Sección
Istmo	Juchitán de Zaragoza	Juchitán de Zaragoza	6a Sección
Istmo	Juchitán de Zaragoza	Juchitán de Zaragoza	1a Sección
Istmo	Juchitán de Zaragoza	Juchitán de Zaragoza	Gustavo Pineda
Istmo	Juchitán de Zaragoza	Juchitán de Zaragoza	Mártires
Istmo	Salina Cruz	Salina Cruz	Petrolera
Istmo	Salina Cruz	Salina Cruz	San Pablo Sur
Istmo	Salina Cruz	Salina Cruz	Hidalgo Oriente
Istmo	Salina Cruz	Salina Cruz	Deportiva
Istmo	Salina Cruz	Salina Cruz	Galindo
Istmo	Salina Cruz	Salina Cruz	Juquilita
Istmo	Salina Cruz	Salina Cruz	San Pablo Norte
Istmo	Salina Cruz	Salina Cruz	Hidalgo Poniente
Istmo	Salina Cruz	Salina Cruz	Porfirio Díaz
Istmo	Salina Cruz	Salina Cruz	Espinal
Istmo	San Pedro Tapanatepec	San Pedro Tapanatepec	Barrio Las Flores
Istmo	San Pedro Tapanatepec	San Pedro Tapanatepec	Barrio Cantarranas
Istmo	San Pedro Tapanatepec	San Pedro Tapanatepec	Barrio Las Hormigas
Istmo	San Pedro Tapanatepec	San Pedro Tapanatepec	Unidad Agrícola
Istmo	San Pedro Tapanatepec	San Pedro Tapanatepec	Galeana
Istmo	San Pedro Tapanatepec	San Pedro Tapanatepec	Barrio 21 de Marzo
Istmo	Santo Domingo Tehuantepec	Sto Domingo Tehuantepec	José López Portillo
Istmo	Santo Domingo Tehuantepec	Sto Domingo Tehuantepec	Barrio Santa Cruz
Istmo	Santo Domingo Tehuantepec	Sto Domingo Tehuantepec	Benito Juárez
Istmo	Santo Domingo Tehuantepec	Sto Domingo Tehuantepec	Barrio Lieza
Istmo	Santo Domingo Tehuantepec	Sto Domingo Tehuantepec	Barrio Vixhana
Istmo	Santo Domingo Tehuantepec	Sto Domingo Tehuantepec	Barrio Guichivere
Istmo	Santo Domingo Tehuantepec	Sto Domingo Tehuantepec	Barrio La Soledad
Istmo	Santo Domingo Tehuantepec	Sto Domingo Tehuantepec	Barrio Santa María



Istmo	Santo Domingo Tehuantepec	Sto Domingo Tehuantepec	La Noria
Tuxtepec	Loma Bonita	Loma Bonita	Barrio Escopeta
Tuxtepec	Loma Bonita	Loma Bonita	Arboledas
Tuxtepec	Loma Bonita	Loma Bonita	Centro
Tuxtepec	Loma Bonita	Loma Bonita	Barrio Conejo
Tuxtepec	Loma Bonita	Loma Bonita	Ampliación Oaxaqueños Ilustres
Tuxtepec	Loma Bonita	Loma Bonita	Barrio Flores
Tuxtepec	Loma Bonita	Loma Bonita	México
Tuxtepec	Loma Bonita	Loma Bonita	Barrio Delicias
Tuxtepec	Loma Bonita	Loma Bonita	San Pedro
Tuxtepec	Loma Bonita	Loma Bonita	Juan López Cruz
Tuxtepec	Loma Bonita	Loma Bonita	Oaxaca
Tuxtepec	Loma Bonita	Loma Bonita	Josefa Ortiz de Domínguez 1 Sección
Tuxtepec	San Juan Bautista Tuxtepec	San Juan Bautista Tuxtepec	Lázaro Cárdenas
Tuxtepec	San Juan Bautista Tuxtepec	San Juan Bautista Tuxtepec	Santa Fe
Tuxtepec	San Juan Bautista Tuxtepec	San Juan Bautista Tuxtepec	Centro
Tuxtepec	San Juan Bautista Tuxtepec	San Juan Bautista Tuxtepec	El Castillo
Tuxtepec	San Juan Bautista Tuxtepec	San Juan Bautista Tuxtepec	María Eugenia
Tuxtepec	San Juan Bautista Tuxtepec	San Juan Bautista Tuxtepec	5 de Mayo
Tuxtepec	San Juan Bautista Tuxtepec	San Juan Bautista Tuxtepec	Siglo XXI
Tuxtepec	San Juan Bautista Tuxtepec	San Juan Bautista Tuxtepec	La Moderna
Tuxtepec	San Juan Bautista Tuxtepec	San Juan Bautista Tuxtepec	Loma Alta
Tuxtepec	San Juan Bautista Tuxtepec	San Juan Bautista Tuxtepec	María Luisa
Tuxtepec	San Juan Bautista Tuxtepec	San Juan Bautista Tuxtepec	Hidalgo
Tuxtepec	San Juan Bautista Tuxtepec	San Juan Bautista Tuxtepec	La Piragua
Costa	San Pedro Mixtepec	Puerto Escondido	Benito Juárez
Costa	San Pedro Mixtepec	Puerto Escondido	Lázaro Cárdenas
Costa	San Pedro Mixtepec	Puerto Escondido	Aeropuerto
Costa	San Pedro Mixtepec	Puerto Escondido	La Parota
Costa	San Pedro Mixtepec	Puerto Escondido	Reforma
Costa	San Pedro Mixtepec	Puerto Escondido	Arroyo Seco
Costa	San Pedro Mixtepec	Puerto Escondido	Libertad
Costa	San Pedro Mixtepec	Puerto Escondido	Reforma C
Costa	San Pedro Pochutla	San Pedro Pochutla	Sección 4
Costa	San Pedro Pochutla	San Pedro Pochutla	Sección 2
Costa	San Pedro Pochutla	San Pedro Pochutla	Sección 1
Costa	San Pedro Pochutla	San Pedro Pochutla	Sección 3
Costa	San Pedro Pochutla	San Pedro Pochutla	Chapingo
Costa	Santa María Huatulco	Crucecita	Sector U2
Costa	Santa María Huatulco	Crucecita	Sector H3M
Costa	Santa María Huatulco	Crucecita	Sector H
Costa	Santa María Huatulco	Crucecita	Sector J

Costa	Santa María Huatulco	Crucecita	Ampliación U2 Norte
Costa	Santa María Huatulco	Crucecita	Sector I
Costa	Santa María Huatulco	Crucecita	Sector K
Costa	Santa María Huatulco	Santa María Huatulco	Barrio Nuevo
Costa	Santa María Huatulco	Santa María Huatulco	Centro
Costa	Santa María Huatulco	Santa María Huatulco	Cuapinolito
Costa	Santa María Huatulco	Santa María Huatulco	Hondura Del Toro
Costa	Santa María Huatulco	Santa María Huatulco	Laje
Costa	Santa María Huatulco	Santa María Huatulco	Vicente Guerrero
Costa	Santa María Huatulco	Santa María Huatulco	La Cruz
Costa	Santa María Huatulco	Santa María Huatulco	La Deportiva
Costa	Santiago Pinotepa Nacional	Santiago Pinotepa Nacional	5 de Mayo
Costa	Santiago Pinotepa Nacional	Santiago Pinotepa Nacional	Barrio El Zapote
Costa	Santiago Pinotepa Nacional	Santiago Pinotepa Nacional	Aviación
Costa	Santiago Pinotepa Nacional	Santiago Pinotepa Nacional	Barrio El Porvenir
Costa	Santiago Pinotepa Nacional	Santiago Pinotepa Nacional	Barrio La Posta
Costa	Santiago Pinotepa Nacional	Santiago Pinotepa Nacional	Barrio Las Flores
Costa	Santiago Pinotepa Nacional	Santiago Pinotepa Nacional	Barrio Yutaco
Costa	Santiago Pinotepa Nacional	Santiago Pinotepa Nacional	Barrio del Panteón
Costa	Santiago Pinotepa Nacional	Santiago Pinotepa Nacional	Cuauhtémoc
Costa	Santiago Pinotepa Nacional	Santiago Pinotepa Nacional	Vicente Guerrero

SERVICIOS DE SALUD DE OAXACA
DIRECCION DE PREVENCIÓN Y PROMOCION DE LA
SALUD

ACTIVIDADES DE PREVENCIÓN Y CONTROL DEL
DENGUE - CHIKUNGUNYA

AVANCES
26/06/2015





Avances

Abordaje Integrado, Dengue Chikungunya, 2015

Control Vectorial

Actividad	Valles	Isimo	Tuxtepec	Costa	Mixteca	Sierra	Total
Municipios trabajados	9	24	13	21	5	4	76
Casas visitadas	7,299	31,496	78,595	99,003	2543	475	219,411
Casas tratadas	5,722	23,882	34,584	61,454	44,011	431	170,084
Población protegida	18,540	77,066	154,967	319,032.50	450		570,056
Larvicida (grs)	692,170	1,064,990	1,036,310	3,524,269	1318		6,319,057
Hectáreas	1433	6,877	674.7	2,091	152		11,228
Población protegida	35,793	160,551	20,412	134,806	0		351,562
Insecticida lts	296	36,201	244.875	729.226	0		37,471
Casas rociadas	61	145	348	4855	447		58,566
Población protegida	221	1,445	994	17748	0		20,408
Insecticida en grs	10,250	17,000	14,550	499870	0		541,670
Casas rociadas	1,510	13,410	447	11314	333	69	27,083
Población protegida	4,089	41,056	292	36401.5	0		75,670
Insecticida en grs	66,900	309,179	0	45617.15	0		420,731
ICP Encuesta	587.4	1738.37	4,883.76	1974.21	67.6		8,759
ICP Verificación	174.1	127.65	710.3	36.42	5.5		1007.67

Jurisdicciones sin envío de información

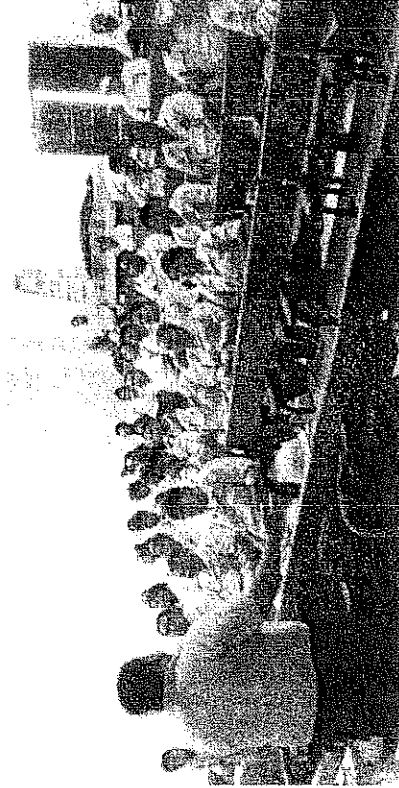
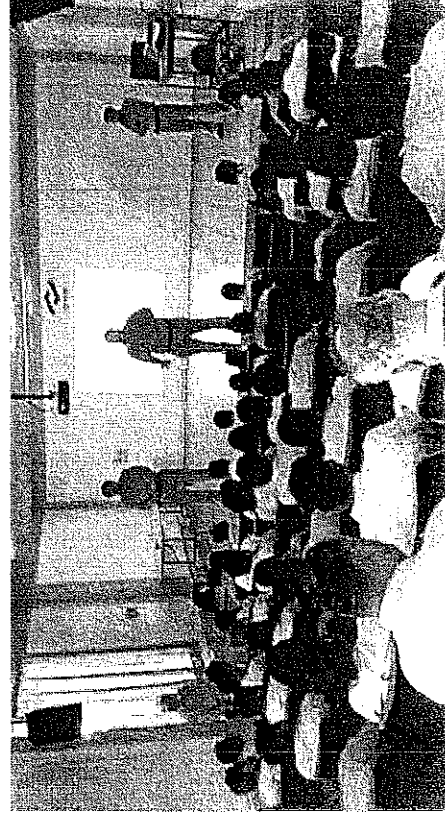
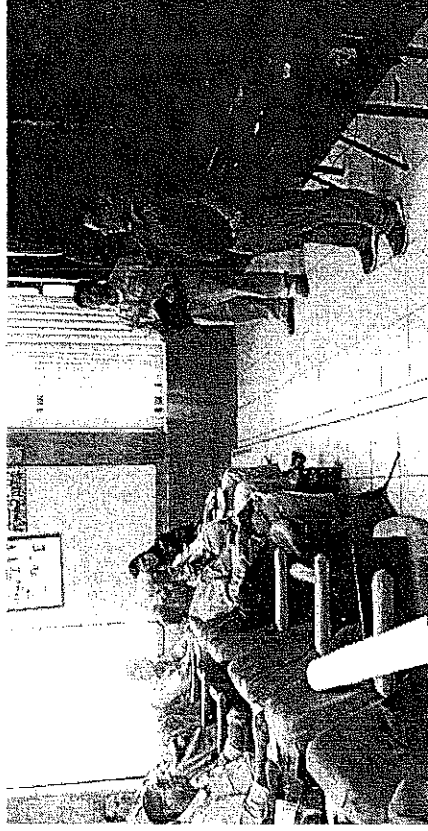
Fuente: SSO/Unidad de Inteligencia para Emergencias en Salud, Semana 24 2015.

Avances

Operativo de control del vector de Dengue y Chikungunya en tres Jurisdicciones Sanitarias de mayor riesgo

Reunión con Coordinadores Jurisdiccionales, Jefes de Distritos y Sectores Operativos; readiestramiento a Personal Operativo de Campo.

- 9 de marzo San Juan Bautista Tuxtepec.
- 11 de marzo Juchitán de Zaragoza.
- 12 de marzo San Pedro Pochutla.
- 13 de marzo Santa Cruz Huatulco.
- 14 de marzo Puerto Escondido.

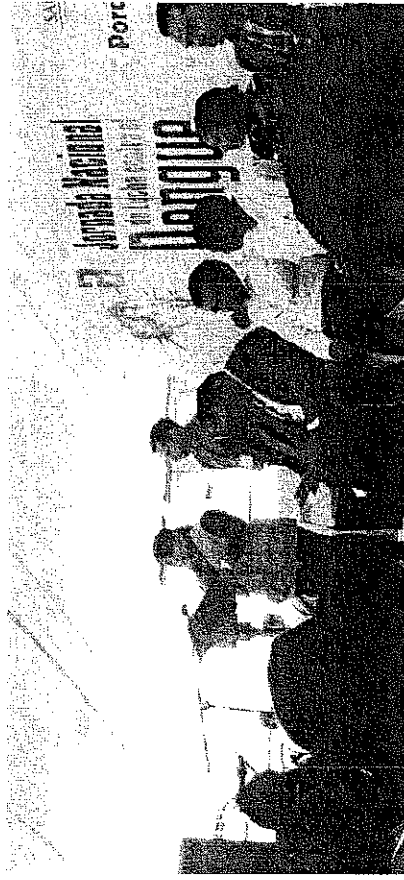


Avances

Jornada Nacional de Lucha contra el Dengue y Chikungunya
Reuniones interestatales

“Jornada Nacional de Lucha contra el Dengue y Chikungunya”

23 al 27 de marzo de 2015
Santa María del Tule, Oaxaca



“Reunión Interjurisdiccional: Oaxaca,
Puebla, Guerrero”
6 de marzo de 2015
Huajuapán de León, Oaxaca

Avances

Reuniones de seguimiento
Promoción de la Salud



“Reunión de Seguimiento Abordaje Integrado Dengue - Chikungunya”

Jurisdicción 04 Costa
Jurisdicción 01 Valles Centrales
UIES

18, 19 y 20 de marzo

“Infografía Chikungunya”

Signos y síntomas
Imagen corporativa
Recomendaciones

Estrategia: “Lava, Tapa, Voltea, Tira”

FIEBRE CHIKUNGUNYA

La fiebre chikungunya es una enfermedad transmitida por un mosquito llamado Aedes albopictus, que también transmite el dengue.

SÍNTOMAS

DOLORES DE CAJAS
NAUSEAS
FIEBRE ALTA
CANSANCIO
DOLOR ARTICULAR INTENSO
SIN ARROJES CUJAS

Los síntomas aparecen de repente y son muy dolorosos, pero generalmente desaparecen después de unos días.

RECOMENDACIONES

Evitar el mosquito picador.
Usar repelente de mosquitos.
Identificación de las zonas de riesgo.

Evitar picaduras de mosquitos.
No picarse en zonas de riesgo.
No picarse en zonas de riesgo.

LAVA
Lava tus manos con agua y jabón, especialmente después de ir al baño, antes de comer y después de tocar a alguien que esté enfermo.

TAPA
Tapa los recipientes en los que almacenas agua.

VOLTEA
Cubetas, macetas, tinas o cualquier objeto que acumule agua.

TIRA
Retira los recipientes que acumulen agua.

LAVA
Lava tus manos con agua y jabón, especialmente después de ir al baño, antes de comer y después de tocar a alguien que esté enfermo.

TAPA
Tapa los recipientes en los que almacenas agua.

VOLTEA
Cubetas, macetas, tinas o cualquier objeto que acumule agua.

TIRA
Retira los recipientes que acumulen agua.

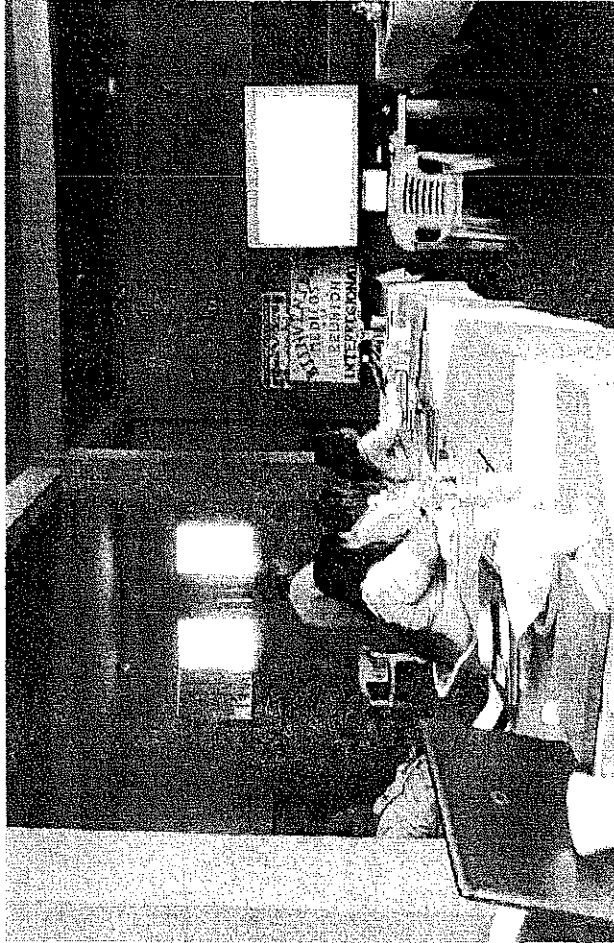


Servicios de
Salud de Oaxaca

2015



Oaxaca de todos
un gobierno para todos



"Reunión Inter estatal: Oaxaca, Guerrero"

09 de abril de 2015
San Juan Cacahuatepec, Oaxaca
Jurisdicción Sanitaria 04 "Costa"

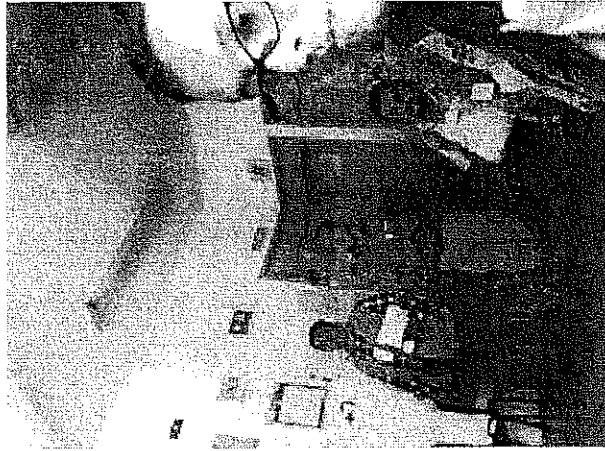




- **Actividades de seguimiento del Operativo "Dengue-ChikV" en la JS "Istmo"**
- **Atención de brote en la localidad de San Pedro Mixtequilla, JS "Istmo"**.

16 y 17 de Abril 2015

Participan Uies Estatal, Jurisdiccional y Personal de Salud de la localidad.



- Capacitación, y reunión de coordinación de abordaje integrado Tuxtepec 20,21 y 22 de abril
- Reunión Cd de Oaxaca de Juárez para programación de actividades de control, saneamiento básico y difusión; 05 y 06 de mayo
- Capacitación a departamento de viabilidad para difusión de medidas preventivas 08 de mayo.
- Reunión interestatal y jurisdiccional Puebla, Guerrero, Oaxaca y Morelos: 13 de mayo



- Reunión intermunicipales de la zona metropolitana de la Zona Urbana de la capital del Estado: Oaxaca de Juárez, San Antonio de la Cal, San Sebastián Tutla, Santa Cruz Xoxocotlan.

Próximas reuniones:

- Reunión Interestatal Guerrero, Oaxaca “Región Costa” 11 de junio.
- Reunión intermunicipal y ecología “Valles Centrales” el 19 de junio.



Acuerdos

1. Reforzar y actualizar los Planes Jurisdiccionales de Abordaje Integrado Dengue Chikungunya. (cumplido)
2. Capacitación en las jurisdicciones Sierra y Mixteca con la participación de cada componente, seguimiento y reevaluación de la jurisdicciones ya capacitadas (Jur 01, 02, 03 y 04) (proceso)
 1. Envío de información validada en los formatos y plazos establecidos (cumplido)
 2. Abordaje con enfoque de riesgo en localidades prioritarias, obtenidas del universo de riesgo del análisis de municipios que aportaron la mayor morbilidad de Dengue y municipios repetidores de los 5 años anteriores. (cumplido)
 3. Reforzar la vigilancia entomológica con Ovitrampas, con lecturas semanales por arriba del 85% en las localidades prioritarias. (proceso)
 4. Campañas de difusión de los mensajes claves de Promoción de la Salud, en cada jurisdicción sanitaria, la cual será permanente en el resto del año 2015; ya inicio en la Cd de Oaxaca y Jur 02 en el mes de Mayo. (proceso)
 5. Involucrar y propiciar la participación municipal, para lo cual se han realizado reuniones regionales con presidente municipales en la Jurisdicción 02, Jurisdicción 01, Se programaran las reuniones en las Jurisdicciones 04, 03, 05 y 06 en el mes de Junio y Julio. (proceso)
 6. Reforzar las campañas de eliminación de criaderos, con enfoque riesgo y preventivo. (proceso)
 7. SSO e IMSS- Prospera, Unificación de criterios, intercambio de información, colaboración y coordinación en el bordaje integrado de ChikV; 26 de junio reunión con supervisores de zona, 1ra semana de julio region costa y sierra sur. (proceso)
 8. Seguimiento de los acuerdos del Grupo Federal

Avances

Universo de Riesgo Dengue-Chikungunya, Oaxaca, 2015



	Núm	Comentario
Jurisdicciones	6	
Municipios	36	81% de casos 2010-2014
Localidades	43	61% de casos 2010-2014

JS	Municipios	Localidades		Total
		Prioritarias	Mediano Riesgo	
Valles	10	4	6	10
Istmo	12	4	9	13
Tuxtepec	4	2	3	5
Costa	8	5	8	13
Mixteca	1	0	1	1
Sierra	1	0	1	1
Total	36	15	28	43

JUR	MUNICIPIO	Nº	LOCALIDAD	Riesgo
VALLES	OAXACA DE JUAREZ	1	OAXACA DE JUAREZ	
VALLES	SANTA CRUZ XOXOCOTLAN	2	SANTA CRUZ XOXOCOTLAN	
VALLES	SANTA LUCIA DEL CAMINO	3	SANTA LUCIA DEL CAMINO	
VALLES	SAN JUAN BAUTISTA CUICATLAN	4	SAN JUAN BAUTISTA CUICATLAN	
VALLES	SANTA MARIA ATZOMPA	5	SANTA MARIA ATZOMPA	
VALLES	SAN ANTONIO DE LA CAL	6	SAN ANTONIO DE LA CAL	
VALLES	SANTA CRUZ AMILPAS	7	SANTA CRUZ AMILPAS	
VALLES	SAN JACINTO AMILPAS	8	SAN JACINTO AMILPAS	
VALLES	VILLA DE ZAACHILA	9	VILLA DE ZAACHILA	
VALLES	SAN BARTOLO COYOTEPEC	10	SAN BARTOLO COYOTEPEC	
ISTMO	JUCHITAN DE ZARAGOZA	1	JUCHITAN DE ZARAGOZA	
ISTMO	SALINA CRUZ	2	SALINA CRUZ	
ISTMO	SANTO DOMINGO TEHUANTEPEC	3	SANTO DOMINGO TEHUANTEPEC	
ISTMO	SAN PEDRO TAPANATEPEC	4	SAN PEDRO TAPANATEPEC	
ISTMO	CIUDAD IXTEPEC	5	CIUDAD IXTEPEC	
ISTMO	UNION HIDALGO	6	UNION HIDALGO	
ISTMO	CHAHUITES	7	CHAHUITES	
ISTMO	MAGDALENA TEQUISISTLAN	8	MAGDALENA TEQUISISTLAN	
ISTMO	SANTO DOMINGO INGENIO	9	SANTO DOMINGO INGENIO	
ISTMO	SANTA MARIA XADANI	10	SANTA MARIA XADANI	
ISTMO	MATIAS ROMERO	11	MATIAS ROMERO	
ISTMO	ASUNCIÓN XTALTEPEC	12	ASUNCIÓN XTALTEPEC	
ISTMO	SANTO DOMINGO TEHUANTEPEC	13	SANTA GERTRUDIS MIRAMAR (EL CARRIZAL)	
TUXTEPEC	SAN JUAN BAUTISTA TUXTEPEC	1	SAN JUAN BAUTISTA TUXTEPEC	
TUXTEPEC	LOMA BOWITA	2	LOMA BOWITA	
TUXTEPEC	SAN JUAN BAUTISTA VALLE NACIONAL	3	SAN JUAN BAUTISTA VALLE NACIONAL	
TUXTEPEC	SAN LUCAS OJITLAN	4	SAN LUCAS OJITLAN	
TUXTEPEC	SAN JUAN BAUTISTA TUXTEPEC	5	PAPALOAPAMA	
COSTA	SANTA MARIA HUATULCO	1	SANTA MARIA HUATULCO	
COSTA	SAN PEDRO MIXTEPEC - DISTR. 22 -	2	PUERTO ESCONDIDO	
COSTA	SAN PEDRO POCHUTLA	3	SAN PEDRO POCHUTLA	
COSTA	SANTA MARIA HUATULCO	4	CRUCECITA	
COSTA	SANTIAGO PINOTEPA NACIONAL	5	SANTIAGO PINOTEPA NACIONAL	
COSTA	SAN PEDRO MIXTEPEC - DISTR. 22 -	6	BAJOS DE CHILA	
COSTA	SAN PEDRO TUTUTEPEC	7	RIO GRANDE	
COSTA	SANTA MARIA COLOTEPEC	8	SANTA MARIA COLOTEPEC	
COSTA	SANTIAGO PINOTEPA NACIONAL	9	COLLIANTES	
COSTA	SAN PEDRO MIXTEPEC - DISTR. 22 -	10	SAN PEDRO MIXTEPEC-DISTR. 22-	
COSTA	SANTIAGO JAMILTEPEC	11	SANTIAGO JAMILTEPEC	
COSTA	SANTOS REYES NOPALA	12	SANTOS REYES NOPALA	
COSTA	PINOTEPA DE DON LUIS	13	PINOTEPA DE DON LUIS	
MIXTECA	HUAJUAPAM DE LEON	1	CIUDAD DE HUAJUAPAN DE LEON	
SIERRA	NEJAPA DE MADERO	1	NEJAPA DE MADERO	



Servicios de
Salud de
Oaxaca

2010-2016



Oaxaca de todos
un gobierno para todos

VIGILANCIA EPIDEMIOLOGICA CHIKUNGUNYA

SEMANA 46 A LA 53 2014

SEMANA 01 A LA 23 2015





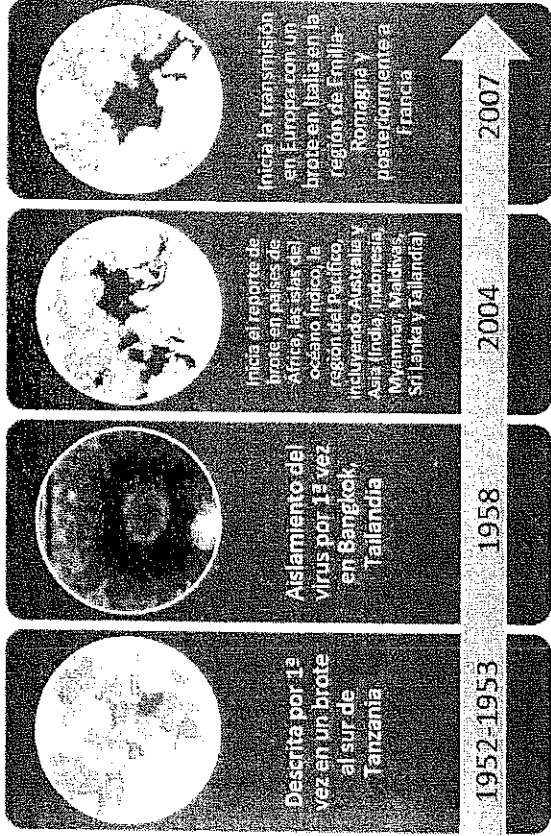
Antecedentes y Justificación

El nombre de Chikungunya proviene del vocablo Makonde. Es el idioma del grupo étnico Makonde, quienes viven sudeste de Tanzania y Norte de Mozambique. Significa:

“Aquel que se encorva”

Describe la apariencia inclinada de las personas que padecen la características y dolorosa artralgia.

DS
05



• En el mes de febrero del año 2014 se da la introducción de CHIKV a América, se reportan casos autóctonos en todo Centroamérica.

• Subregistro, se estima en República Dominicana más de medio millón de casos probables.

• En promedio, 50 mil casos mensuales en República Dominicana, comparado con dengue en México, el promedio por mes es de 2,100 - 5,100 casos.

• Transmitido por el mismo vector del dengue

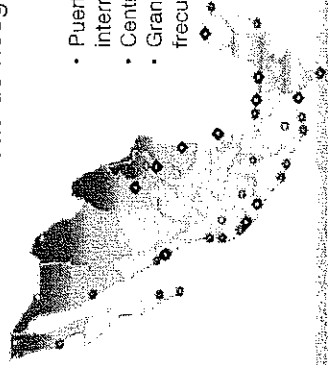
• Por no haberse presentado nunca antes en nuestro país, toda la población es susceptible.

• Primer caso autóctono de Arriaga, Chiapas se reporta el 07 de noviembre del 2014

• Los primeros casos reportado en la zona oriente del Istmo son dos de las localidades de los Corazones y Chahuítes en la semana epidemiológica 46 del 2014



Áreas de riesgo



- Puertas de entrada de viajeros internacionales.
- Centros industriales y turísticos.
- Grandes ciudades con alta frecuencia de vuelos internacionales

I. Situación epidemiológica

CENAPRECE - DG - 11997 -2014

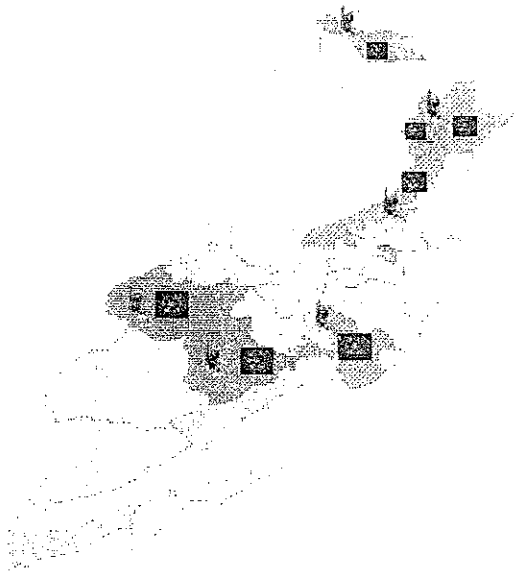
México, D.F. a 07 de Noviembre 2014

DECLARATORIA DE EMERGENCIA EPIDEMIOLÓGICA EE-2-2014 PARA EL ESTADO DE CHIAPAS ANTE EL PRIMER CASO DE TRANSMISIÓN AUTÓCTONA DE ENFERMEDAD POR VIRUS DE CHIKUNGUNYA, POR LO QUE SE RECOMIENDA FORTALECER LAS ACCIONES DE PREVENCIÓN Y CONTROL DE VECTORES EN DICHA ENTIDAD, ASÍ COMO EN LOS ESTADOS DE CAMPECHE, QUINTANA ROO Y YUCATÁN.

Por tanto, se declara emergencia epidemiológica al estado de Chiapas, ante el primer caso de transmisión autóctona de enfermedad por virus de Chikungunya, y se insta a las autoridades sanitarias en estado a tomar acciones extraordinarias del Comité Estatal para la Salud en Salud, para que se intensifiquen las acciones de vigilancia epidemiológica, prevención y control de enfermedad transmitida por vector.

Asimismo, se pide a todas las dependencias, instituciones y autoridades de las tres esferas (gobierno federal, estatal y municipal) brindar el apoyo que se requiera para la ejecución de la presente para fortalecer las acciones de prevención y control de las enfermedades transmitidas por vector en los estados de Chiapas, Quintana Roo y Yucatán.

Por tanto, se recomienda que el Centro Estatal de Programas Preventivos y Control de Enfermedades transmitidas directamente o en reservorios por las unidades sanitarias de los estados de Chiapas, Quintana Roo y Yucatán, así como los todos los hospitales de la ciudad, a reforzar las medidas operativas y especiales que se establezcan para prevenir y controlar los casos de la enfermedad en Chiapas, Quintana Roo y Yucatán.



07/Nov/14.- Primer caso autóctono, Arriaga, Chiapas, femenino de 8 años

2014. Año del Bicentenario de la Independencia de México

CENAPRECE - DG - 11997 -2014

México, D.F. a 07 de ABR 2015

Aunilar Declaratoria de Emergencia Epidemiológica EE-2-2015

A TODAS LAS DEPENDENCIAS, INSTITUCIONES Y AUTORIDADES DE LOS TRES ÓRDENES DE GOBIERNO DE LOS ESTADOS UNIDOS MEXICANOS DIRECTAMENTE RELACIONADAS PRESENTE

DECLARATORIA DE EMERGENCIA EPIDEMIOLÓGICA EE-2-2015 PARA EL ESTADO DE GUERRERO ANTE EL INCREMENTO DE CASOS POR ENFERMEDAD POR VIRUS DE CHIKUNGUNYA. POR LO QUE SE RECOMIENDA FORTALECER LAS ACCIONES DE PREVENCIÓN Y CONTROL DE VECTORES EN DICHA ENTIDAD, ASÍ COMO EN LOS ESTADOS DE OAXACA, MICHOACÁN, COLIMA, JALISCO, NAYARIT, SINALOA, SONORA Y BAJA CALIFORNIA SUR.



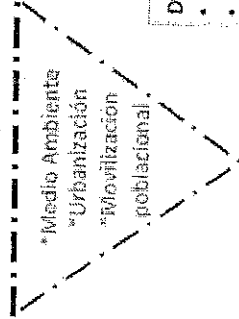
Virus

Reservorios:

- aguda:
- humanos
- interepidémicas:
- Primates un humanos
- Rosidores
- Aves
- Mamíferos pequeños



Aedes aegypti
Aedes albopictus



Determinantes sociales y económicos

- Condiciones de vida
- Hacinamiento
- Características de la vivienda
- Acceso al agua de consumo

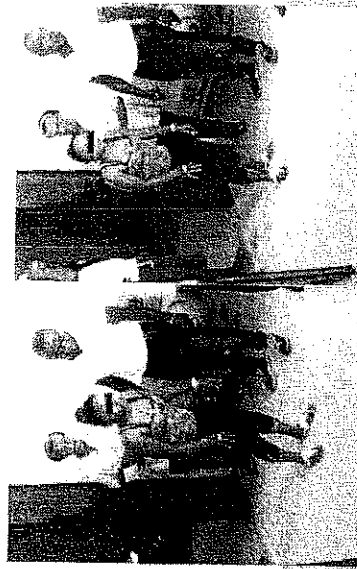
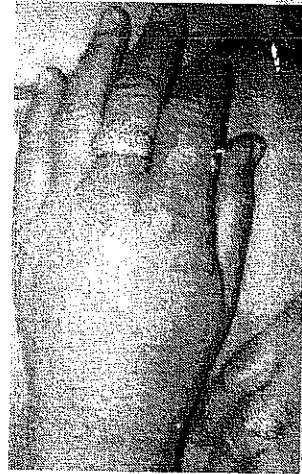
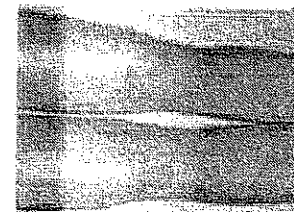
Huésped humano



Puede causar enfermedad aguda, subaguda y crónica.

La enfermedad aguda dura entre 3 y 10 días y se caracteriza por:

- ✓ Inicio súbito de fiebre alta (típicamente superior a 39°C, y
- ✓ Dolor articular severo.
- ✓ Otros signos y síntomas incluyen: cefalea, dolor de espalda difuso, mialgias, náuseas, vómitos, poliartritis, rash y conjuntivitis.



Enfermedad Subaguda

Ocurre después de los primeros 10 días:

Hay reaparición de los síntomas y se presenta:

- Poliartritis distal,
- Exacerbación del dolor en articulaciones y huesos previamente lesionados.
- Algunos pacientes pueden desarrollar trastornos vasculares periféricos transitorios.
- La mayoría de los pacientes sufrirá síntomas depresivos, fatiga general y debilidad.

Enfermedad crónica

Se caracteriza por la persistencia de síntomas por más de tres meses.

- Estudios hechos en Sudáfrica reportan que 12%-18% de los pacientes tendrán síntomas persistentes a los 18 meses y hasta 2 a 3 años después.
- Síntomas articulares severos e incapacitantes que conlleva a un reumatismo prolongado, fatiga y depresión.
- Con el consecuente deterioro en su calidad de vida durante meses o años.



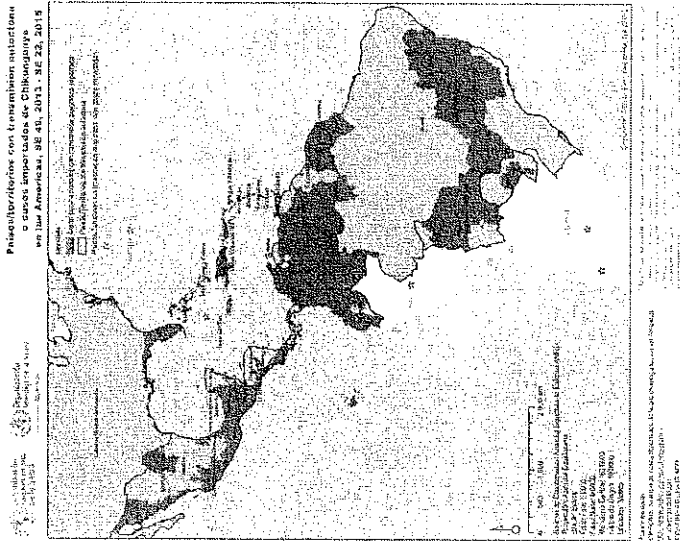
Servicios de
Salud de
Oaxaca

2015

Situación epidemiológica

Chikungunya (ChikV), 2015
México (cifra oficial)*

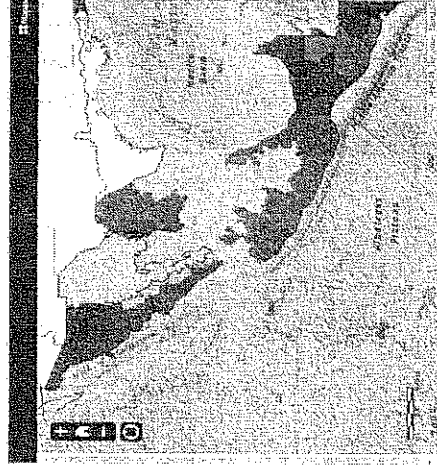
Continente Americano*
 ● Sospechosos 366,469
 ● Confirmados 10,791
 ● Países más afectados:
 Colombia, Nicaragua y
 Honduras



FUENTE: PAGINA OPS, SEMANA 23, 2015

*Fuente OPS, semana 23, 2015

● Nacional	1368
● Guerrero	893
● Chiapas	297
● Oaxaca	279
● Colima	51
● Morelos	26
● Michoacán	16
● Veracruz	14
● Campeche	9
● Jalisco	2
● Coahuila	1
● Tabasco	1



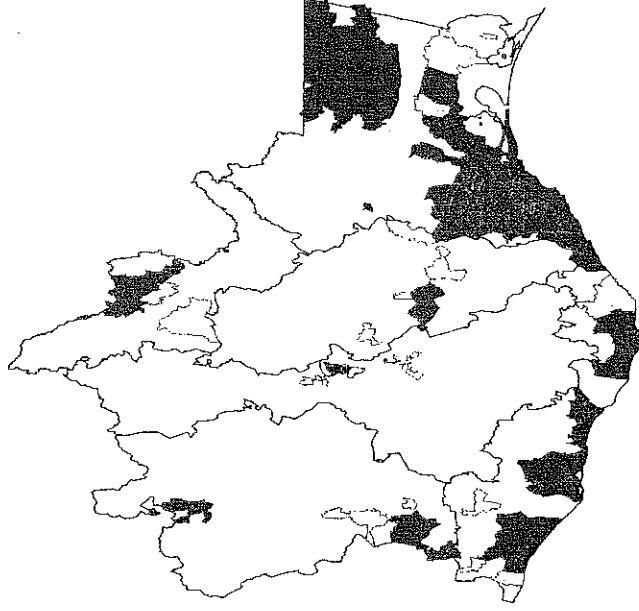
Fuente: DGE, Semana 23, 2015



Oaxaca de todos
un gobierno para todos

Oaxaca*

● Estatal	268
● Istmo	187
● Costa	53
● Valles	25
● Sierra	6
● Tuxtepec	3
● Mixteca	1
● Foráneos	4



Fuente: SSO/LESPO sem 23, 2015



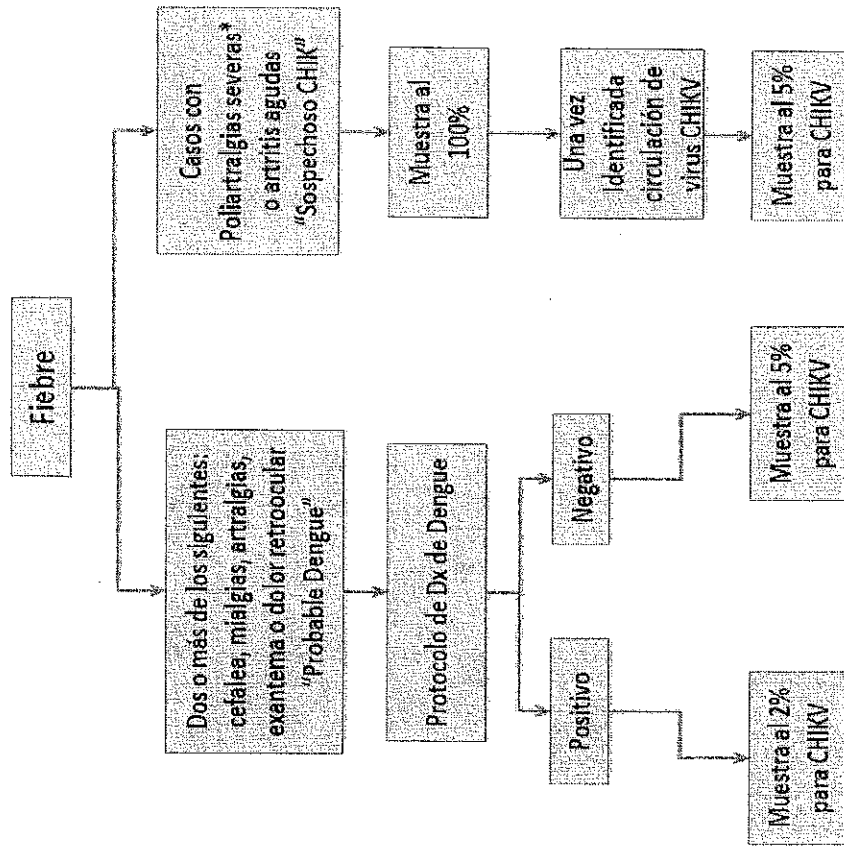
IV. Líneas de acción

• Vigilancia Epidemiológica

1. Definiciones operacionales
2. Criterios de Muestreo
3. Definición de áreas de riesgo
4. Red Hospitalaria de Vigilancia Epidemiológica

2. Criterios de muestreo

Algoritmo para la Vigilancia Epidemiológica y Diagnóstico por Laboratorio de CHIKV



* Incapacitantes

1. Definición operacional

Caso Sospechoso

Toda persona que presente cuadro febril agudo más la presencia de poliartralgias severas* o artritis y que se identifique alguna asociación epidemiológica.

Asociación epidemiológica.

- Presencia del vector *Aedes aegypti* o *Aedes albopictus*.
- Antecedente de visita o residencia en áreas de transmisión en las dos semanas previas al inicio del cuadro clínico.
- Existencia de casos confirmados en la localidad.

* Incapacitantes



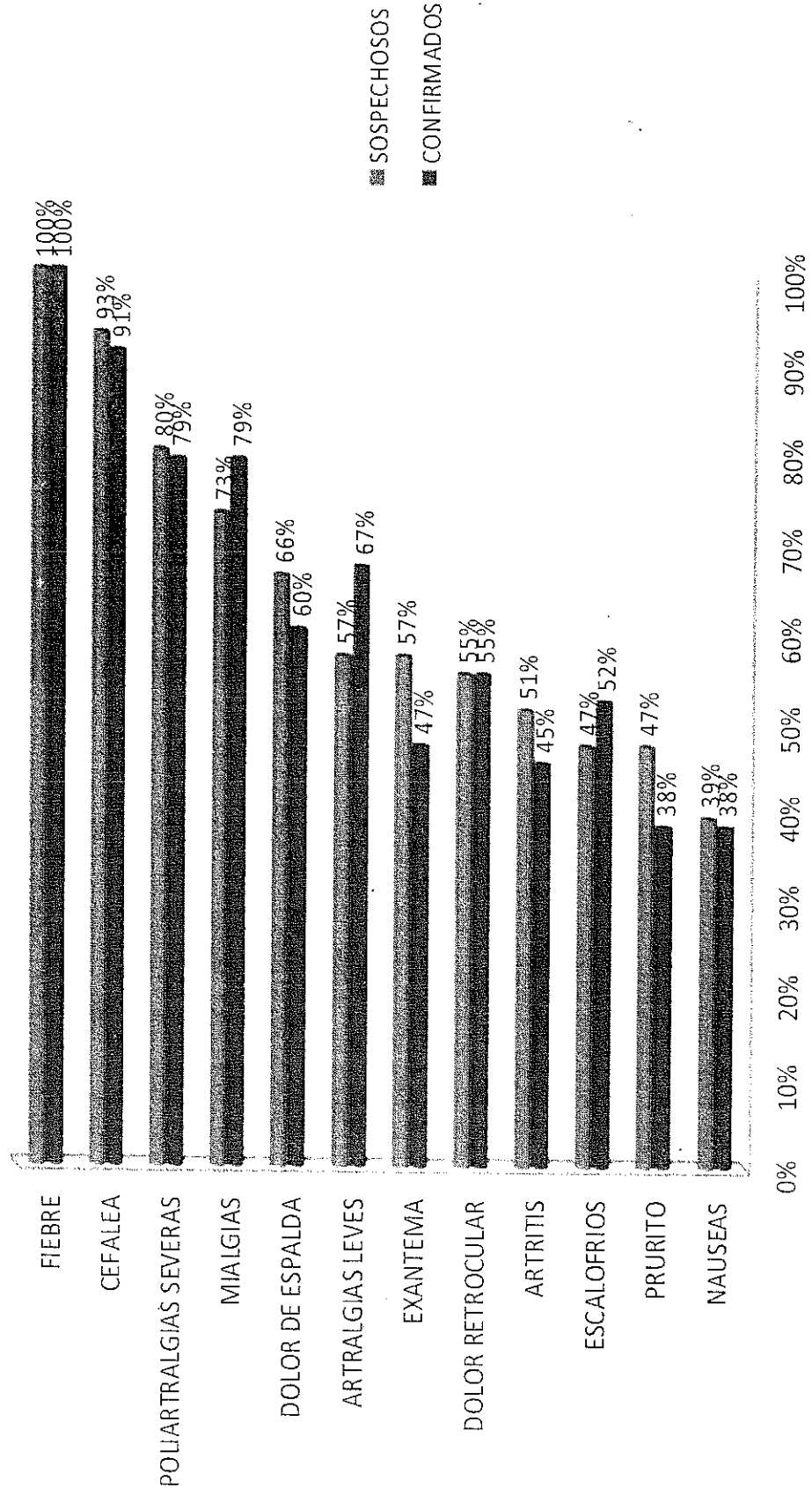
CASOS AUTOCTONOS Y % DE MUESTREO 2014-2015



JURISD	MUNICIPIO	LOCALIDAD	SOSPECHOSOS	CONFIRMADOS	% MUESTREO
ISTMO	JUCHITAN DE ZARAGOZA	JUCHITAN DE ZARAGOZA	424	55	21.5
		LA VENTOSA	23	2	17.4
		LA VENTA	3	1	100
		SANTO DOMINGO TEHUANTEPEC	169	12	20.7
		SALINA CRUZ	173	26	34.7
		SAN PEDRO TAPANATEPEC	67	17	52.2
		SANTA MARIA JALAPA DEL MARQUES	42	3	23.8
		SAN PEDRO HUAMELULA	21	2	9.5
		SANTA MARIA HUAMELULA	16	1	6.3
		TAPANALA	11	1	72.7
		SAN MATEO DEL MAR	47	8	21.3
		HUAZANTLAN DEL RIO	3	1	58.3
		CIUDAD IXTEPEC	42	12	42.9
		SANTA MARIA MIXTEQUILLA	39	7	30.8
	COSTA	UNION HIDALGO	SANTA MARIA MIXTEQUILLA	37	4
		UNION HIDALGO	34	4	14.7
		SANTIAGO ASTATA	2	1	100.0
		TORTOLITA	2	1	100.0
		EL ESPINAL	31	5	16
		SAN BLAS ATEMPA	29	8	37.9
		SANTA ROSA DE LIMA	1	1	100
		CHAHUITES	21	5	50.5
		SAN PEDRO COMITANCILLO	20	3	20.0
		SAN PEDRO COMITANCILLO	11	3	54.5
		HUANACASTAL	5	2	100.0
		PASCUAL FUENTES	3	2	100.0
		SANTIAGO NILTEPEC	18	6	56
		SANTA MARIA XADANI	16	1	6.3
VALLES CENTRALES		MAGDALENA TEQUISISTLAN	MAGDALENA TEQUISISTLAN	10	5
	SANTA MARIA CHIMALAPAS	ARROYO CHICHILUA	2	1	100.0
	SAN PEDRO HUILOTEPEC	SAN PEDRO HUILOTEPEC	1	1	100.0
	SAN CARLOS YAUTEPEC	SANTA MARIA NATIVITAS	1	1	100
		SANTIAGO PINOTEPA NACIONAL	53	20	75
		SANTIAGO COLLANTÉS	42	1	21.4
		PIEDRA BLANCA	7	4	100
		SAN PEDRO TUTUTEPEC	63	2	11.1
		SANTA CRUZ HUATULCO	34	1	9
		SANTA MARIA HUATULCO	26	5	27
		SAN JUAN CACAHUATEPEC	30	4	50
		SAN PEDRO POCHUTLA	10	3	100
		SAN PEDRO MIXTEPEC	4	1	100
		PINOTEPA DE DON LUIS	3	1	33
		SAN ANDRES HUAXPALTEPEC	2	1	100
MIXTECA	SANTO DOMINGO ARMENTA	SANTO DOMINGO ARMENTA	2	2	100
	SANTIAGO LLANO GRANDE	SAN FRANCISCO EL MAGUEY	1	1	100.0
		OAXACA DE JUAREZ	14	2	86
		PUEBLO NUEVO	2	1	100
		EJIDO GUADALUPE VICTORIA	1	1	100
		SAN JACINTO AMILPAS	2	1	100
		SANTA LUCIA DEL CAMINO	2	2	100
		SAN MARTIN TILCAJETE	1	1	100
		SANTA MARIA ZACATEPEC	6	1	100
		EL CAMARON	1	1	100
		NEJAPA DE MADERO	1	1	100
		TLACOLULA DE MATAMOROS	1	1	100
		ASUNCION TLACOLUITA	1	1	100
		TLACOLULA DE MATAMOROS	1	1	100



CARACTERIZACION CLINICA DE CASOS SOSPECHOSOS VS CONFIRMADOS A CHIKV, 2015



FUENTE: BASE DE DATOS ACCES, 2014-2015, SEM EPID 23



DISTRIBUCION POR JURISDICCION INSTITUCION, 2015 corte semana 23

JURISD.	SOSPECHOSOS	CONFIRMADOS	TOTAL
ISTMO	1326	206	1532
COSTA	310	61	371
VALLES CENTRALES	73	29	102
TUXTEPEC	33	3	36
MIXTECA	16	1	17
SIERRA	6	9	15
FORANEA	6	5	11
TOTAL	1770	314	2084

INSTITUCION	SOSPECHOSOS	CONFIRMADOS	TOTAL
SSA	1040	207	1247
IMSS	440	35	475
ISSSTE	130	39	169
OTRAS	75	1	76
PEMEX	51	20	71
IMSS PROSPERA	20	8	28
SEMAR	14	4	18
TOTAL	1770	314	2084

FUENTE: BASE DE DATOS ACCES, 2014-2015, SEM EPID 23

III. Objetivos y Estrategias

Objetivo General

Controlar la dispersión de Dengue y limitar la transmisión del virus del Chikungunya, mediante la implementación de acciones intensivas de control del vector municipios repetidores de dengue.

Objetivos Específicos

1. Reforzar las acciones de vigilancia entomológica para identificar riesgos
2. Asegurar el diagnóstico de laboratorio
3. Realizar control integrado del vector en municipios de riesgo.
4. Fortalecer las actividades de promoción de la salud.

Estrategias

I. Vigilancia Epidemiológica

1. Definiciones operacionales
2. Criterios de Muestreo
3. Definición de áreas de riesgo
4. Red Hospitalaria de Vigilancia Epidemiológica

II. Laboratorio Estatal

1. Panel para diagnóstico diferencial. Confirmatorias.

III. Control Vectorial

1. Vigilancia Entomológica con Ovitrampas
2. Manejo Integrado del Vector (MIV)

IV. Promoción de la Salud

1. Participación comunitaria
2. Entornos saludables
3. Participación municipal



Acuerdos

1. Reforzar y actualizar los Planes Jurisdiccionales de Abordaje Integrado Dengue Chikungunya. (cumplido)
2. Capacitación en las jurisdicciones Sierra y Mixteca con la participación de cada componente, seguimiento y reevaluación de la jurisdicciones ya capacitadas (Jur 01, 02, 03 y 04) (proceso)
1. Envío de información validada en los formatos y plazos establecidos (cumplido)
2. Abordaje con enfoque de riesgo en localidades prioritarias, obtenidas del universo de riesgo de análisis de municipios que aportaron la mayor morbilidad de Dengue y municipios repetidores de los 5 años anteriores. (cumplido)
3. Reforzar la vigilancia entomológica con Ovitrampas, con lecturas semanales por arriba del 85% en las localidades prioritarias. (proceso)
4. Campañas de difusión de los mensajes claves de Promoción de la Salud, en cada jurisdicción sanitaria, la cual será permanente en el resto del año 2015; ya inicio en la Cd de Oaxaca y Jur 02 en el mes de Mayo. (proceso)
5. Involucrar y propiciar la participación municipal, para lo cual se han realizado reuniones regionales con presidente municipales en la Jurisdicción 02, Jurisdicción 01, Se programaran las reuniones en las Jurisdicciones 04, 03, 05 y 06 en el mes de Junio y Julio. (proceso)
6. Reforzar las campañas de eliminación de criaderos, con enfoque riesgo y preventivo. (proceso)
7. SSO e IMSS- Próspera, Unificación de criterios, intercambio de información, colaboración y coordinación en el bordaje integrado de ChikV; 26 de junio reunión con supervisores de zona, 1ra semana de julio region costa y sierra sur. (proceso)
8. Seguimiento de los acuerdos del Grupo Federal.