



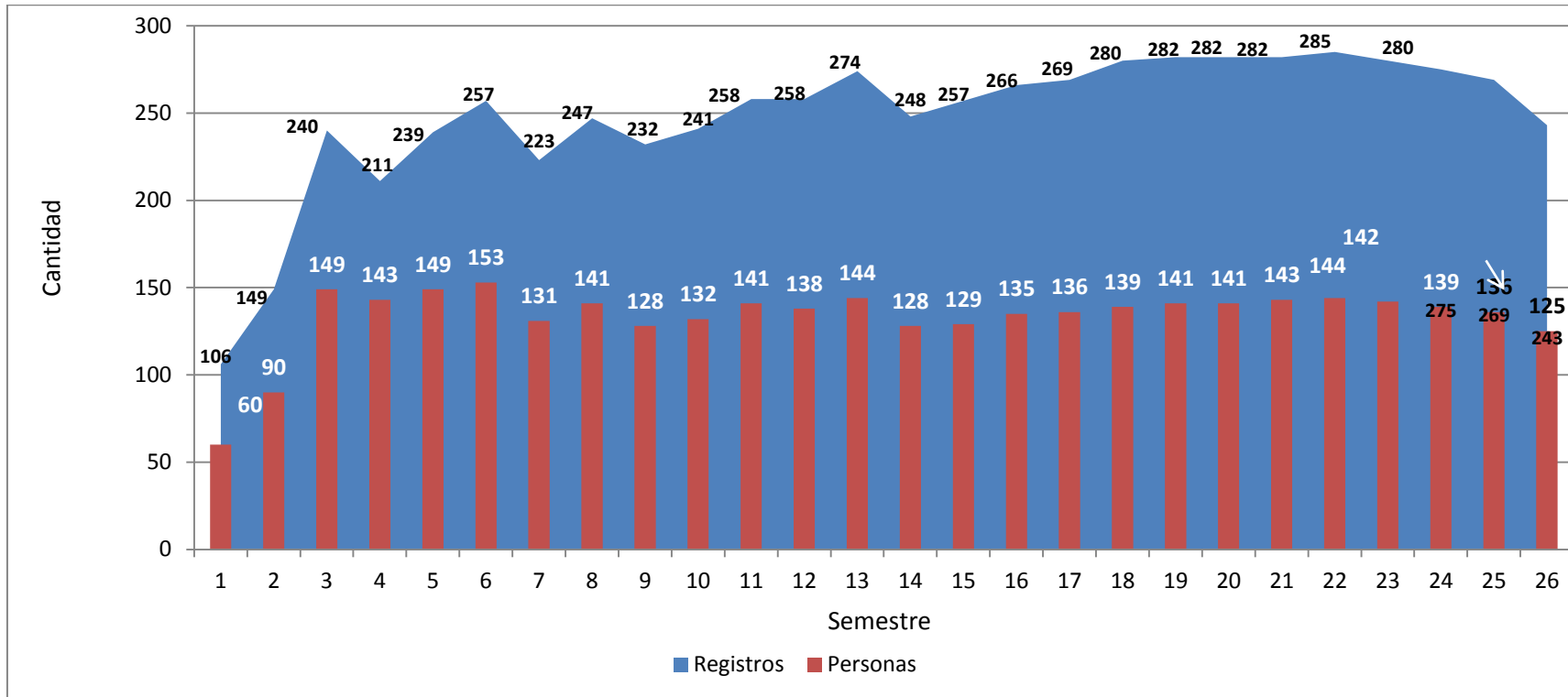
Poder Judicial
de la Federación



APÉNDICE 1

ESTADÍSTICAS RELATIVAS A LOS CONCURSOS MERCANTILES

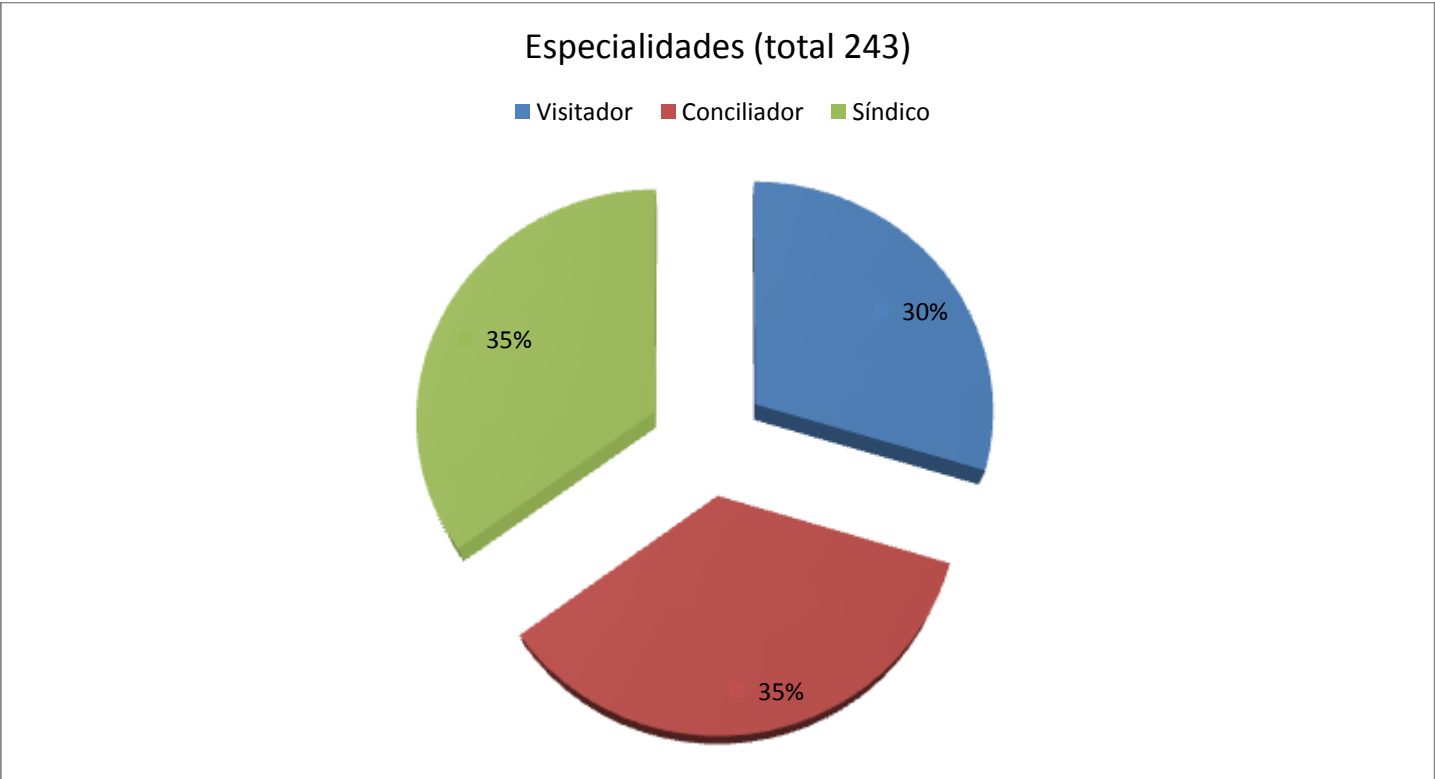
1. REGISTRO DE ESPECIALISTAS



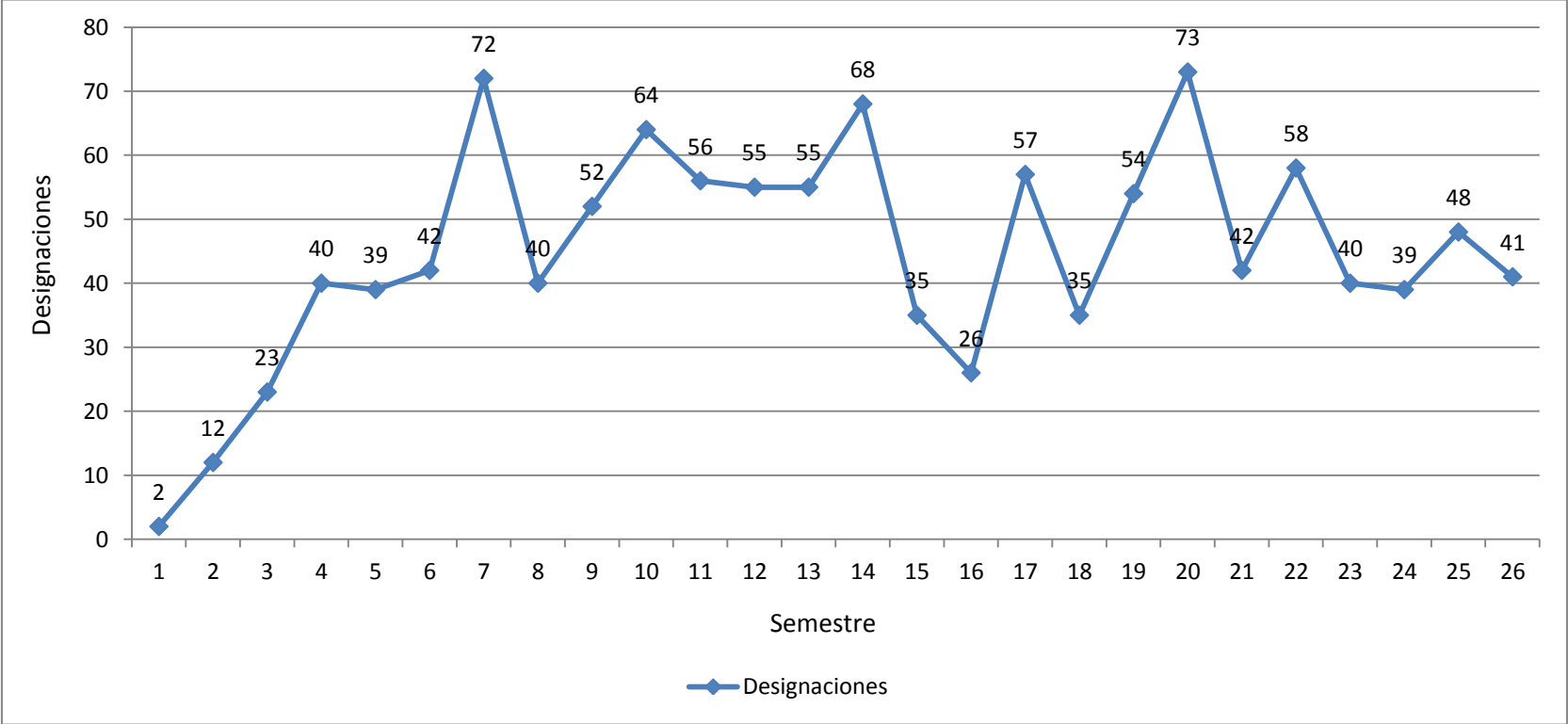
2. ENTIDADES CON ESPECIALISTAS DOMICILIADOS EN ELLAS



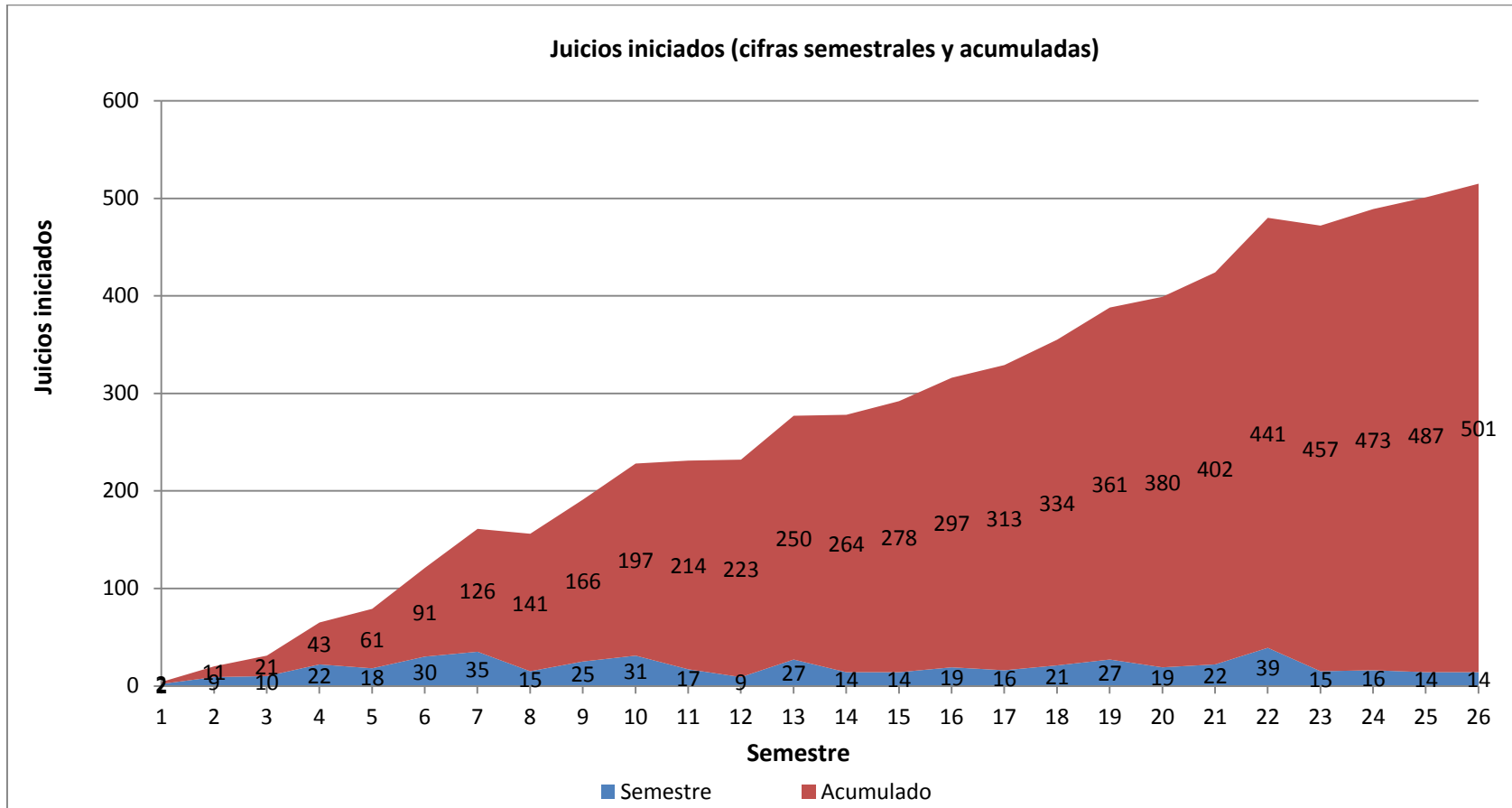
3. REGISTROS



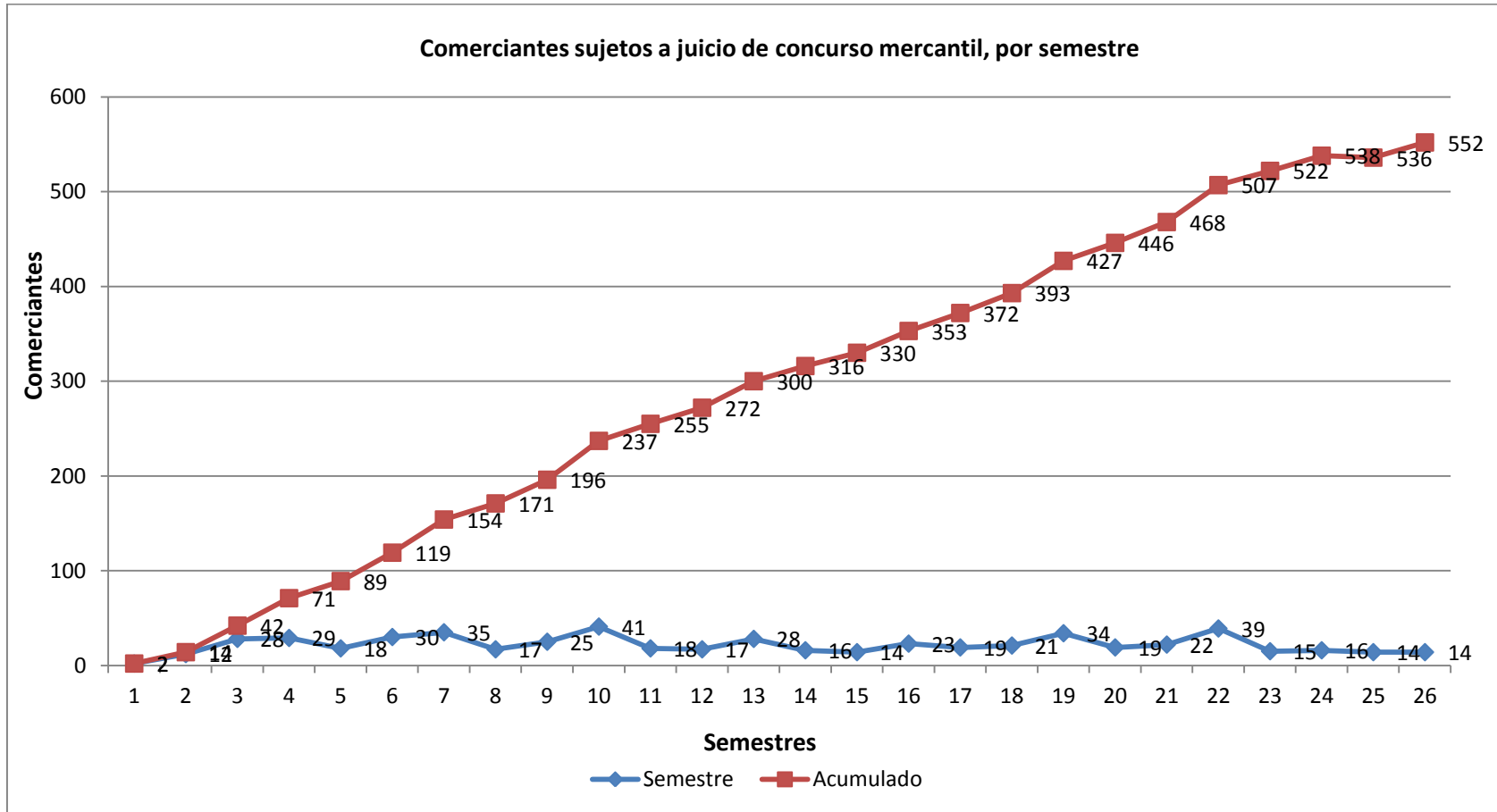
4. ESPECIALISTAS DESIGNADOS POR SEMESTRE



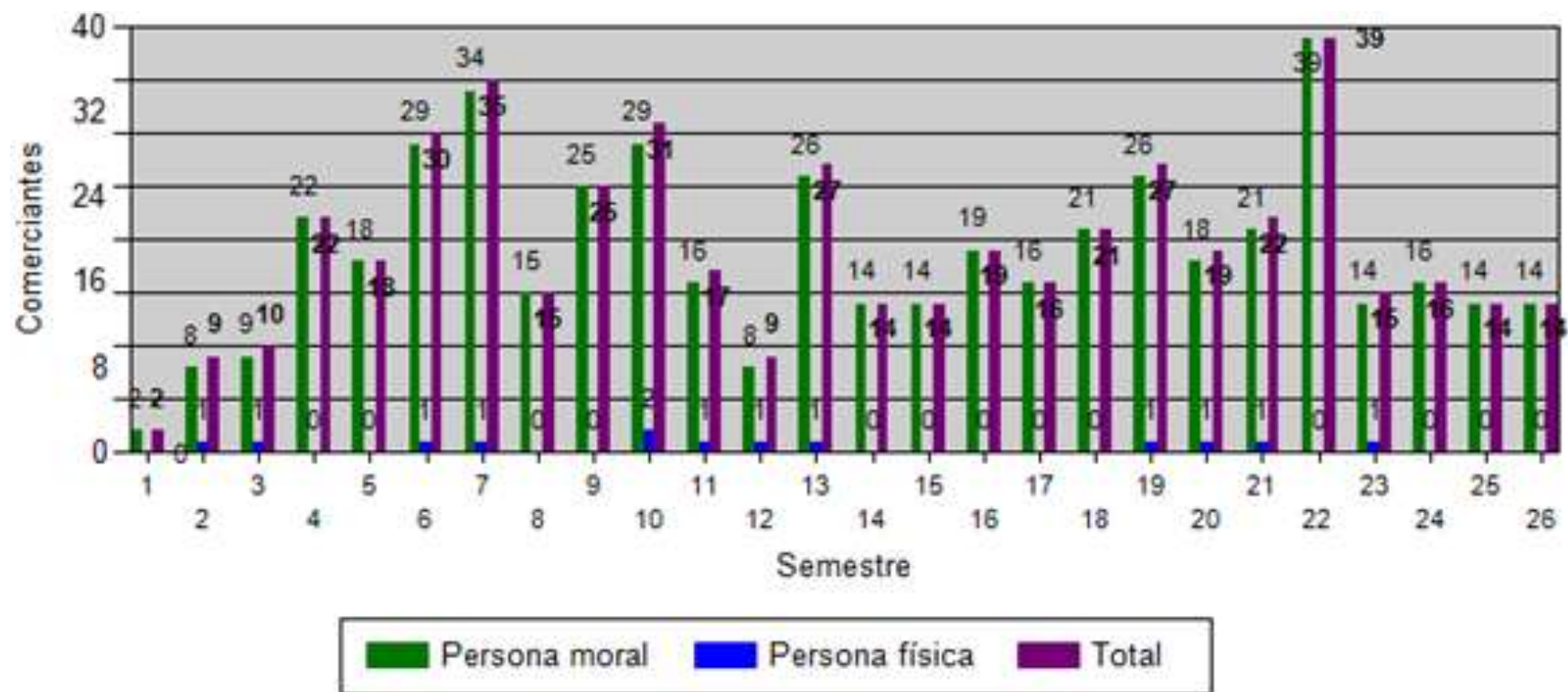
5. JUICIOS INICIADOS (Cifras semestrales y acumuladas)



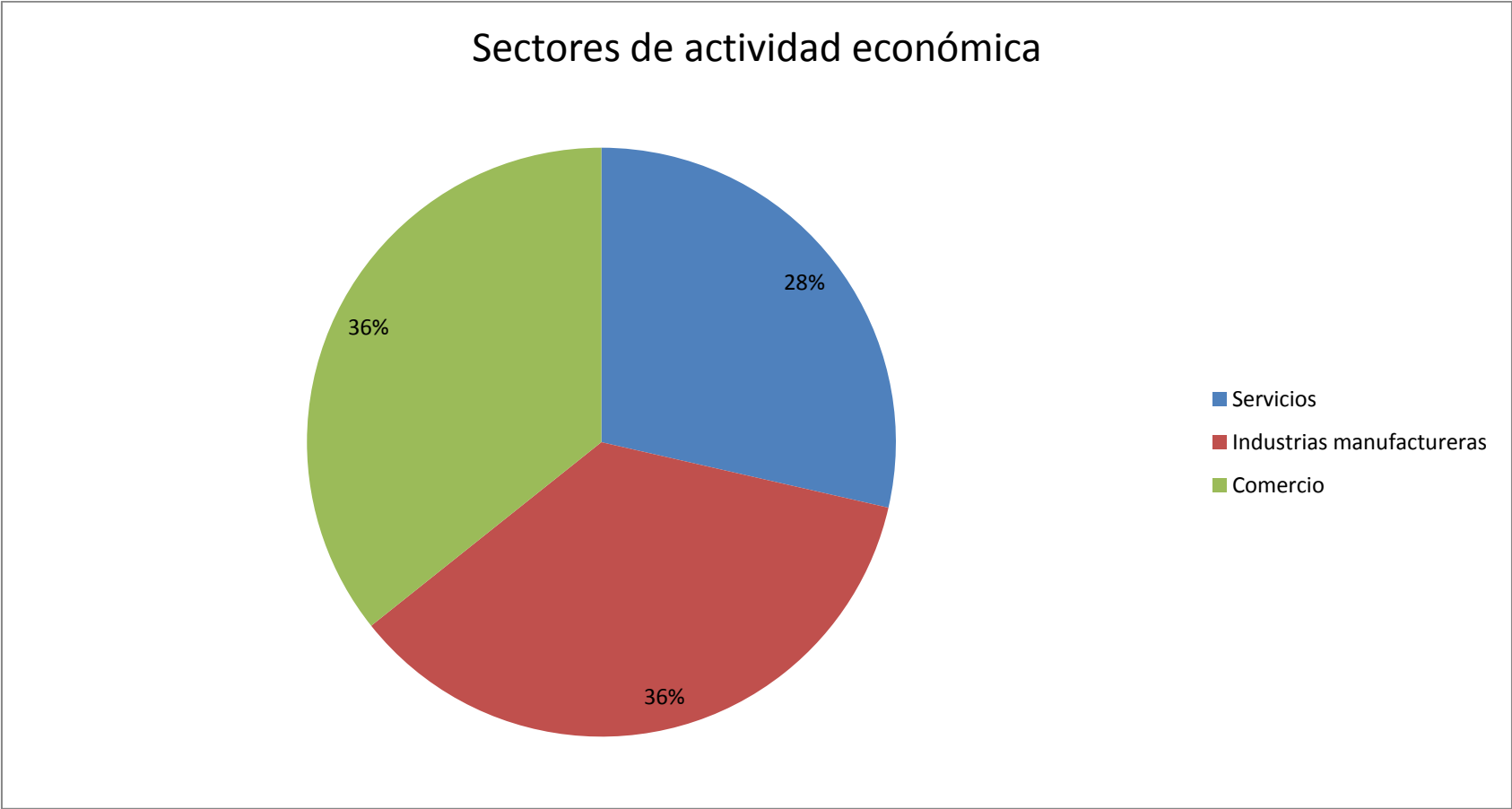
6. COMERCIANTES SUJETOS A CONCURSO MERCANTIL



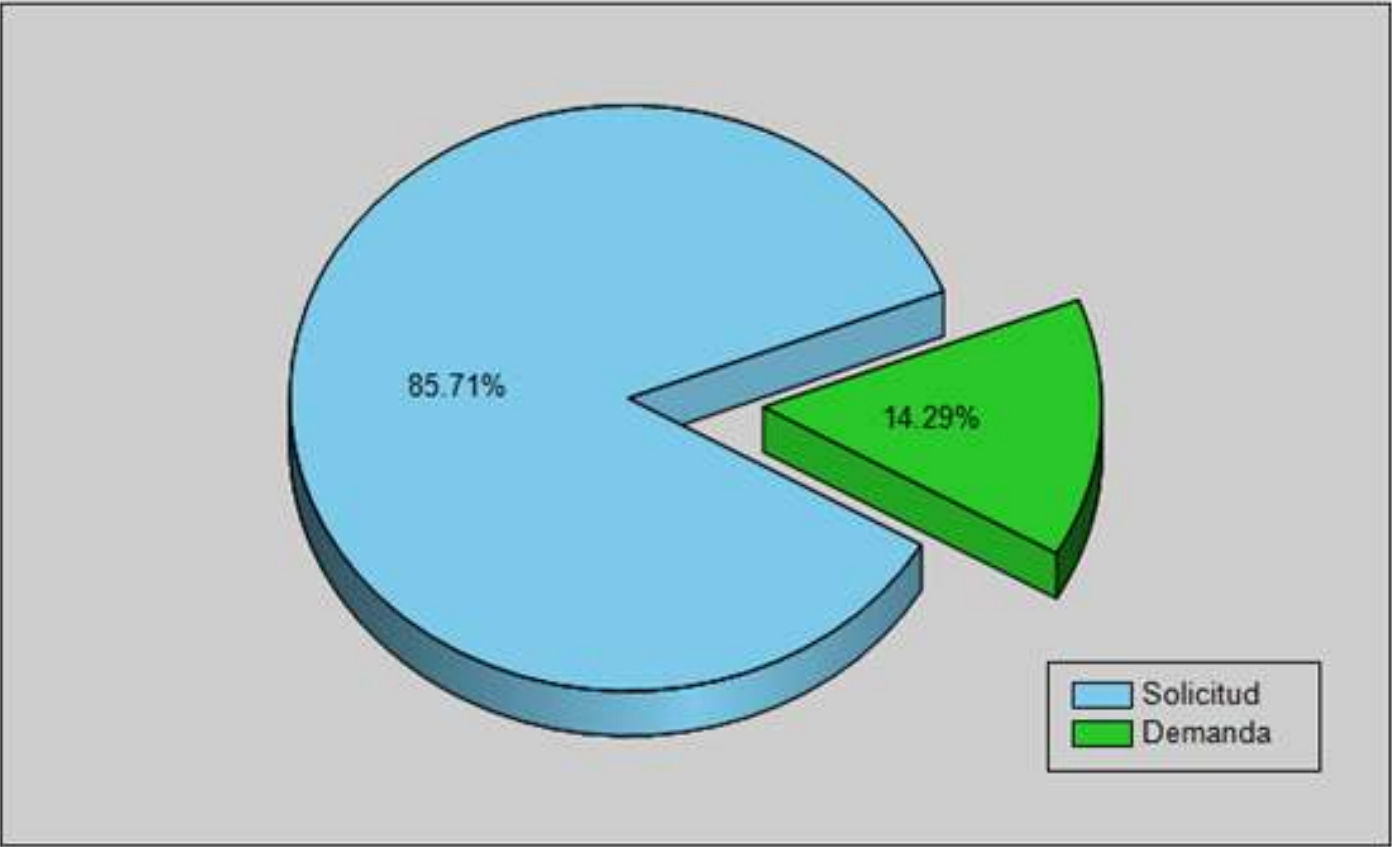
7. CLASIFICACIÓN DE LOS COMERCIANTES SUJETOS A CONCURSO MERCANTIL



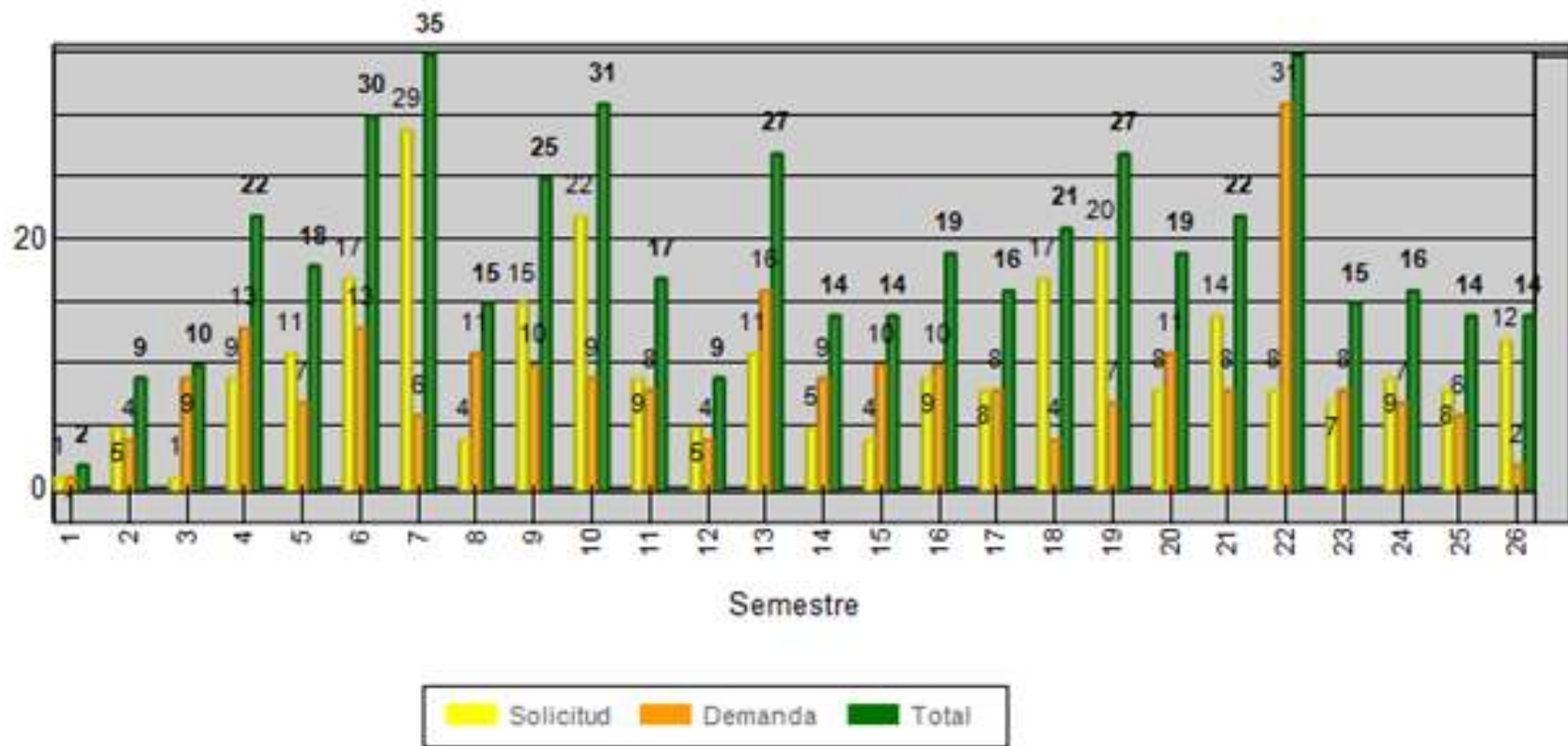
8. SECTORES DE ACTIVIDAD ECONÓMICA DE COMERCIANTES EN ASUNTOS INICIADOS DURANTE EL SEMESTRE



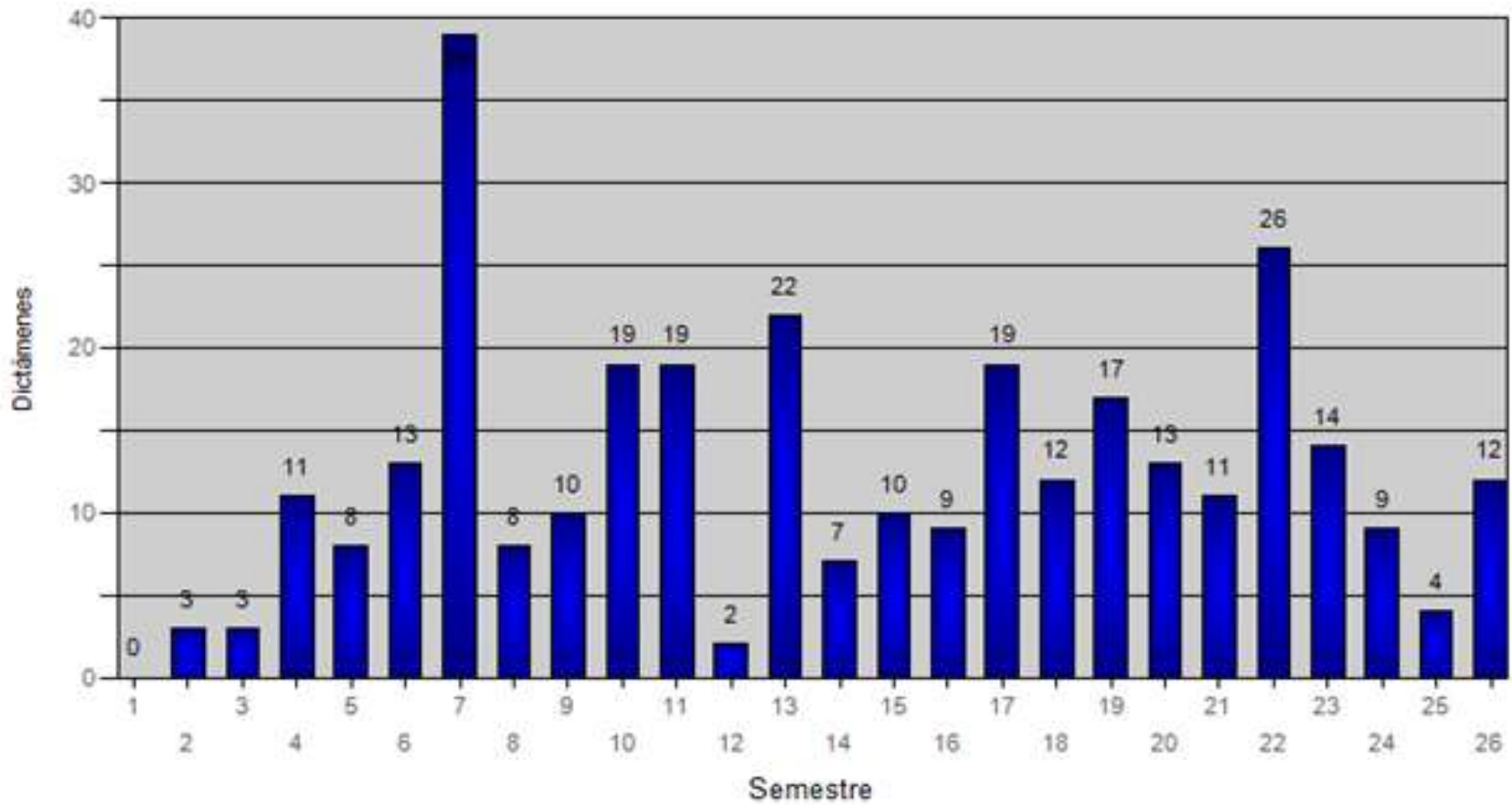
9. INICIATIVA DE LOS JUICIOS EN EL SEMESTRE



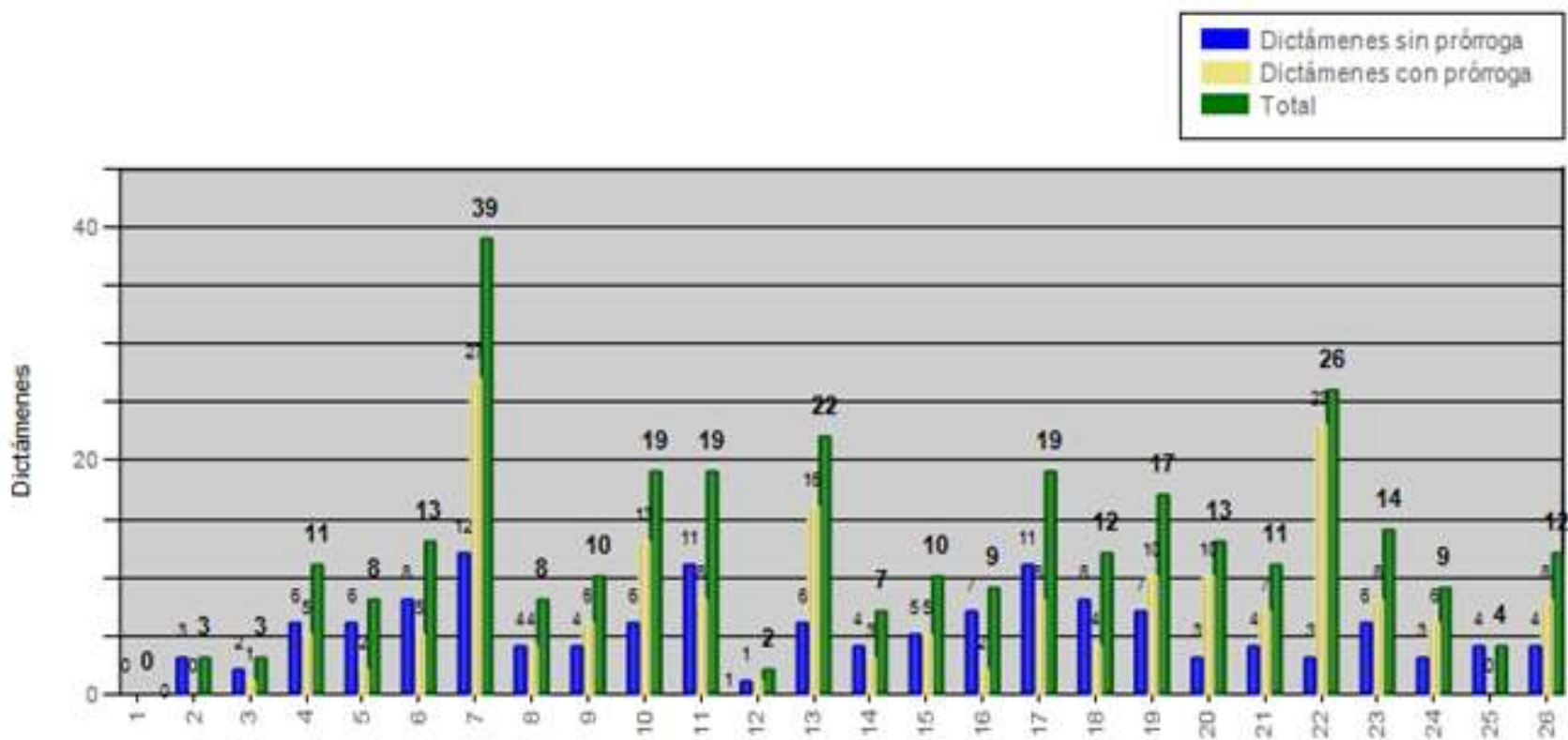
10. INICIATIVA DE LOS JUICIOS POR SEMESTRE



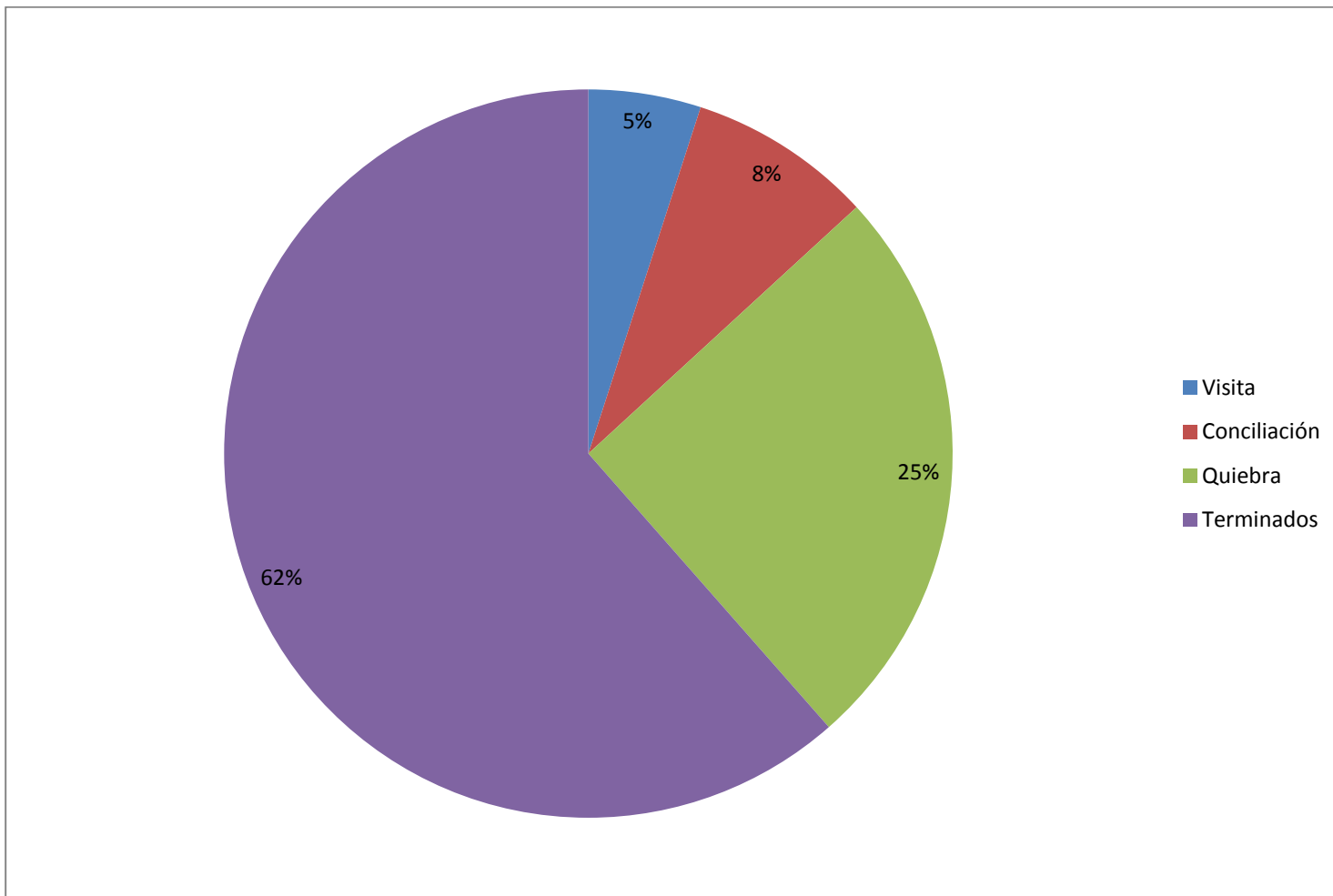
11. DICTÁMENES PRESENTADOS POR SEMESTRE



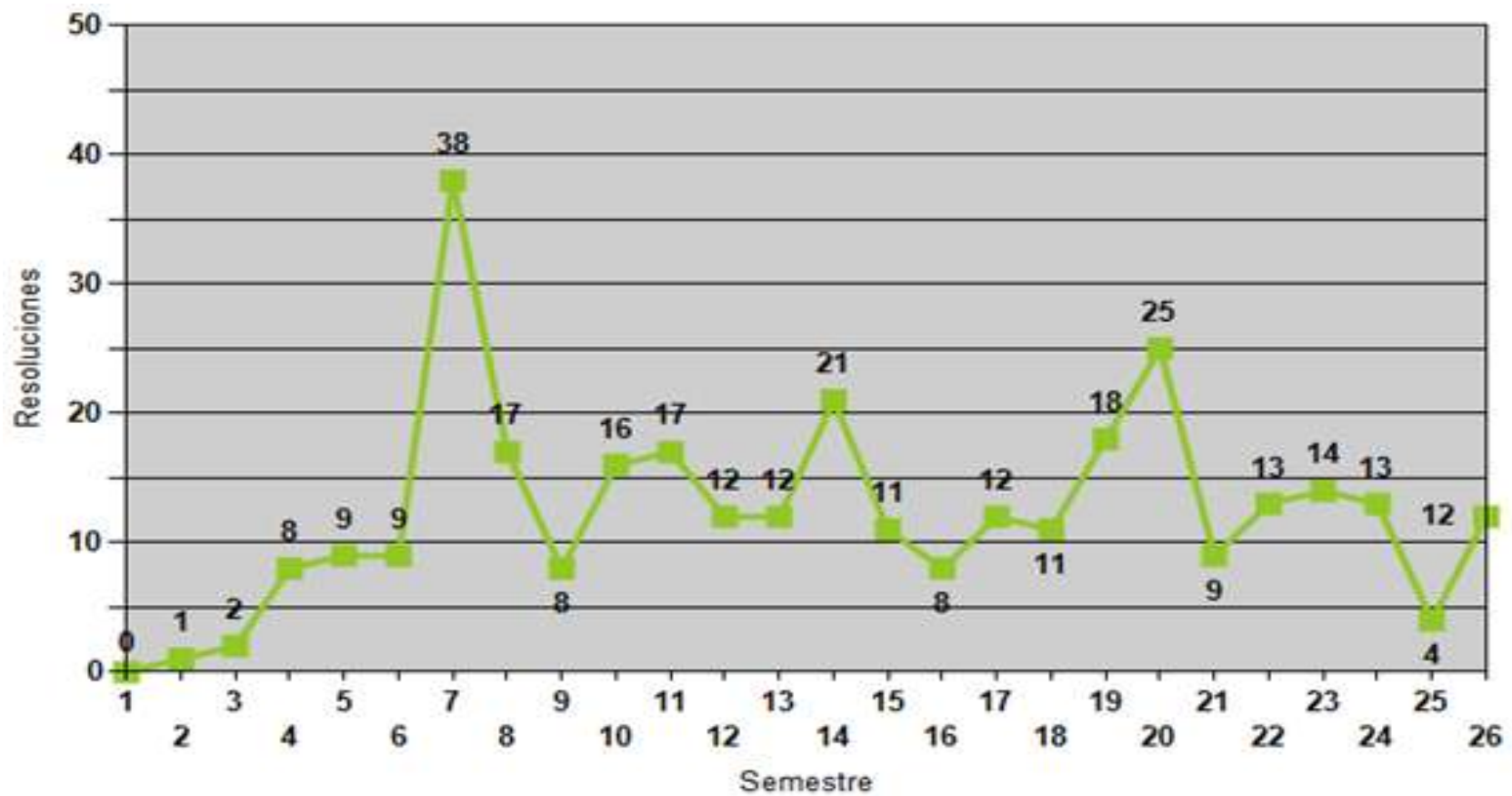
12. TEMPORALIDAD DE LA PRESENTACIÓN DE LOS DICTÁMENES



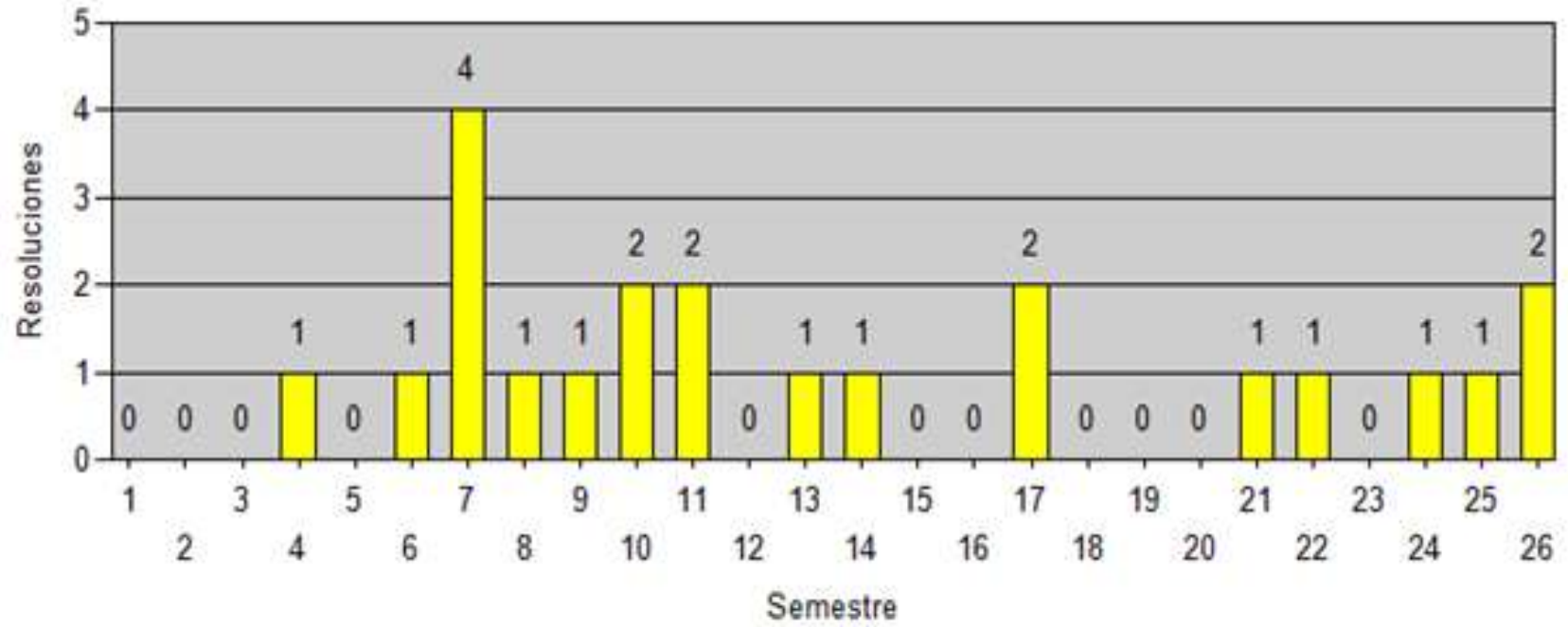
13. ETAPA EN QUE SE ENCUENTRAN LOS JUICIOS DE CONCURSO MERCANTIL



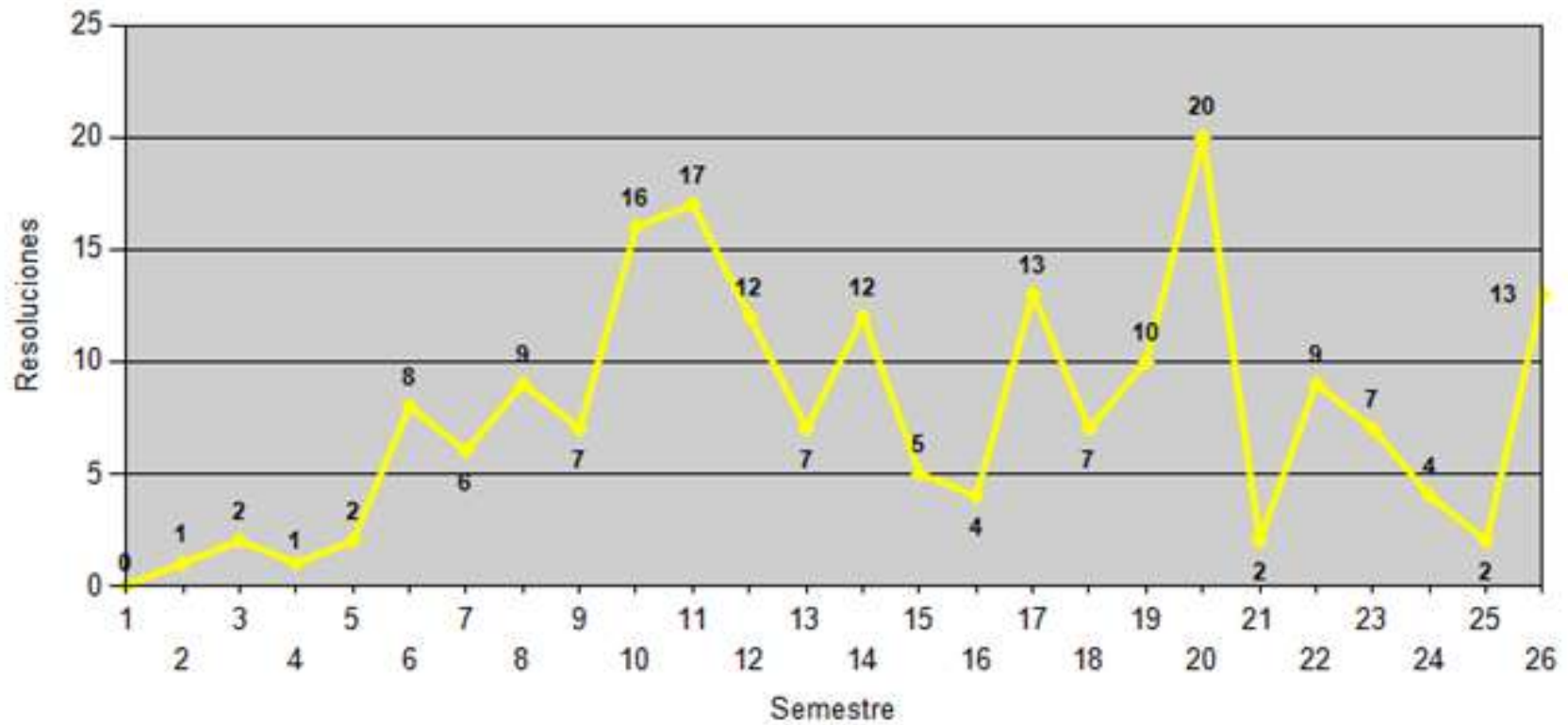
14. ASUNTOS EN LOS QUE SE DICTÓ SENTENCIA DE CONCURSO MERCANTIL



15. ASUNTOS EN LOS QUE NO FUE PROCEDENTE DECLARAR EL CONCURSO MERCANTIL



16. RESOLUCIONES EN LAS QUE SE DECLARA ABIERTA LA ETAPA DE QUIEBRA



17. JUICIOS TERMINADOS

