

RESULTADOS DE LA EVALUACIÓN DE DISEÑO
PROGRAMA PENSIÓN PARA
ADULTOS MAYORES

Julio de 2013

ev//LUAre
expertos en evaluación de políticas públicas

SEDESOL
SECRETARÍA DE
DESARROLLO SOCIAL





ÍNDICE

1

Objetivo

2

Resumen ejecutivo





OBJETIVO GENERAL

➤ **Evaluar el diseño** del Programa Pensión para Adultos Mayores (**PAM**) con la finalidad de proveer información que retroalimente su diseño, gestión y resultados.





OBJETIVOS ESPECÍFICOS

- **Analizar la justificación de la creación y diseño del programa.**
- **Analizar el diseño y seguimiento de la MIR del programa.**
- **Identificar posibles complementariedades y coincidencias con otros programas federales.**





ÍNDICE

1

Objetivo

2

Resumen ejecutivo





Antecedentes

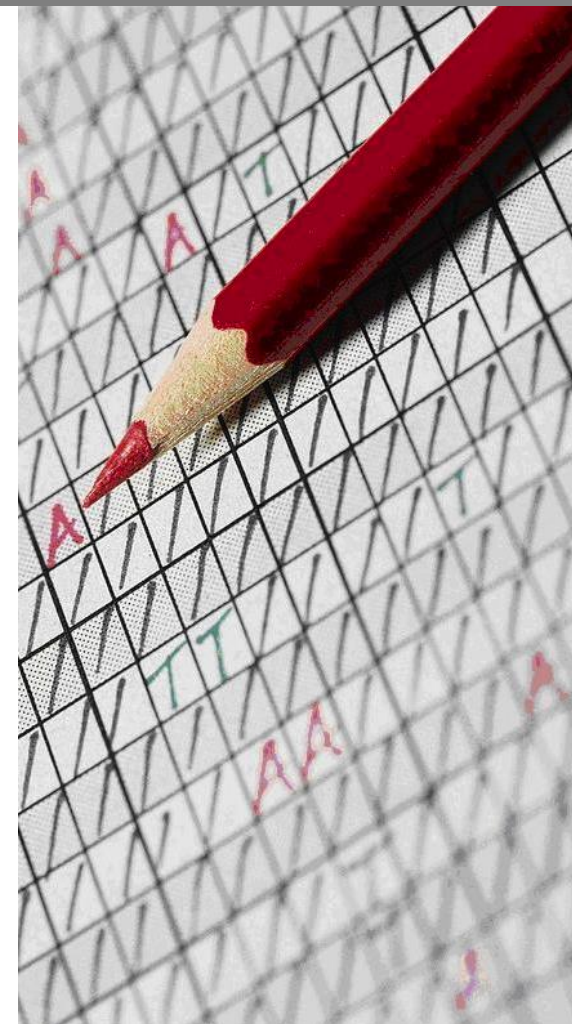
- El Programa Pensión para Adultos Mayores (PAM) tiene sus **antecedentes en el Programa 70 y Más** que inició su operación en 2007
- En su **origen** el programa identificaba a su **población objetivo en localidades de hasta 2500 habitantes**
- A partir de las **ROP 2012**, se modifica la atención de **Adultos Mayores (AM)** a **todas las localidades urbanas y rurales** y el **criterio de elegibilidad se centra en aquellos que no reciben una pensión contributiva.**



APARTADO. Justificación de la creación y del diseño del programa

➤ El PAM cuenta con un **diagnóstico actualizado** que describe las principales **causas y efectos** de los **problemas** que enfrentan los **Adultos Mayores (AM)**, así como la cuantificación y caracterización de esta población y su ubicación territorial.

➤ El PAM **conoce y toma en cuenta** otros **programa internacionales similares** que han mostrado **efectos positivos** en los **AM**.





APARTADO. Contribución a los objetivos nacionales y a los sectoriales

➤ El **PAM** se **alinea** con el **PND** 2013-2018 específicamente con el **Eje II, Estrategia 2.2.**

En razón a la importancia que tiene para el desarrollo social del país la atención a la población de adultos mayores, se **recomienda elevarlo de estrategia a objetivo de política social en el programa sectorial**, contemplando los beneficios que generaría una política integral para su atención





APARTADO. Población Potencial y Objetivo

➤ En el “Diagnóstico del Programa Pensión para Adultos Mayores” el programa **identifica** correctamente la **población potencial y objetivo** que pretende atender. Estos conceptos son utilizados en el proceso de planeación.

➤ **El Padrón de Beneficiarios** del PAM se **actualiza y depura** para conocer las características de los AM que reciben el apoyo.

➤ El PAM aplica dos **cuestionarios** (CUIS y CC) para conocer **la información socioeconómica** de sus **beneficiarios**.





APARTADO. Matriz de Indicadores para Resultados (MIR)

- En la Matriz de Indicadores para Resultados (MIR) del programa se **establece una única actividad compartida por todos los componentes**, denominada “Atención al padrón de beneficiarios”.
- El programa establece **4 componentes**, identificados como los bienes y servicios que entrega a la Población Beneficiaria.
- La **redacción de los componentes 3 y 4 no permite identificar el resultado logrado**.
- El **propósito** está redactado como una situación alcanzada, sin embargo **no se establece en un solo objetivo**.





APARTADO. Matriz de Indicadores para Resultados (MIR)

- **El fin del PAM contribuye a un objetivo superior, cuyo logro solo es alcanzado como resultado de la corresponsabilidad entre los operadores del programa, los beneficiarios, el gobierno federal y otras instituciones.**
 - En cada uno de los niveles de la MIR existen indicadores que miden el desempeño del programa. Se identificó que del 85 al 100% son claros, relevantes, económicos, monitoreables y adecuados
 - Las **metas de 2 indicadores** (Vulnerabilidad por ingresos y Vulnerabilidad por seguridad social) **no se establecieron en 2013**, debido a la periodicidad bienal con la que se diseñaron.





APARTADO. Complementariedades y coincidencias con otros programas federales.

- Se identificó **complementariedad** con los siguientes programas:

Contribuyen a reducir la vulnerabilidad de los AM

Oportunidades



- Programa Desarrollo Humano Oportunidades
- Programa Servicios a Grupos con Necesidades Especiales
- Programa de Abasto Social de Leche

Fomentar al Ahorro en los beneficiarios que reciben el apoyo a través de BANSEFI



- Programa de Apoyo para Fomentar la Inclusión financiera y el Fortalecimiento del Sector de Ahorro y Crédito Popular y Cooperativo (PAFOSACPYC)