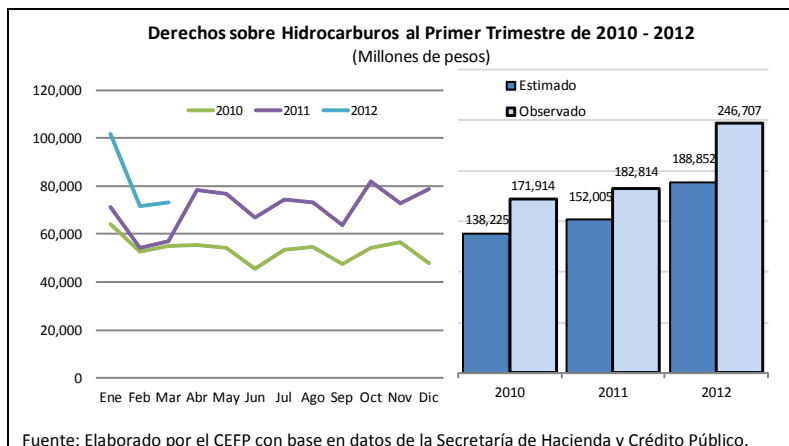
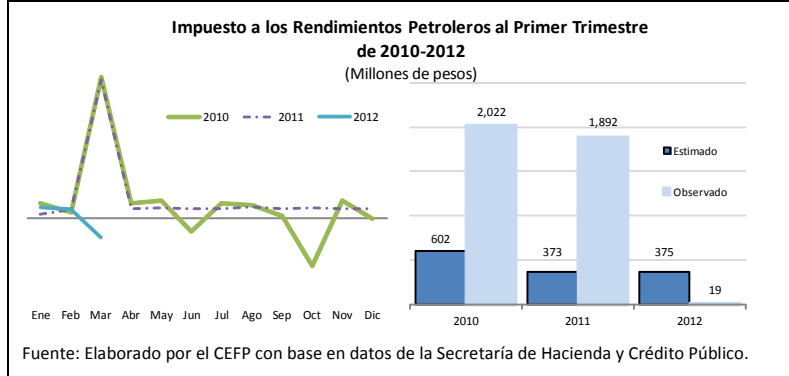


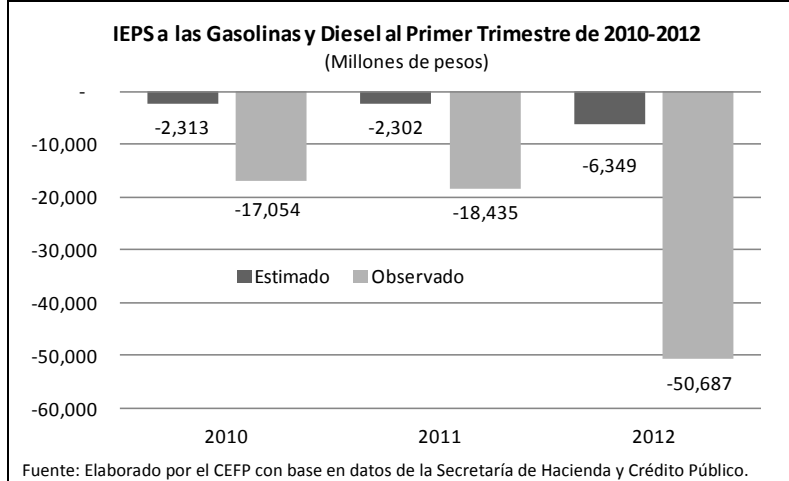
Indicadores de la Semana



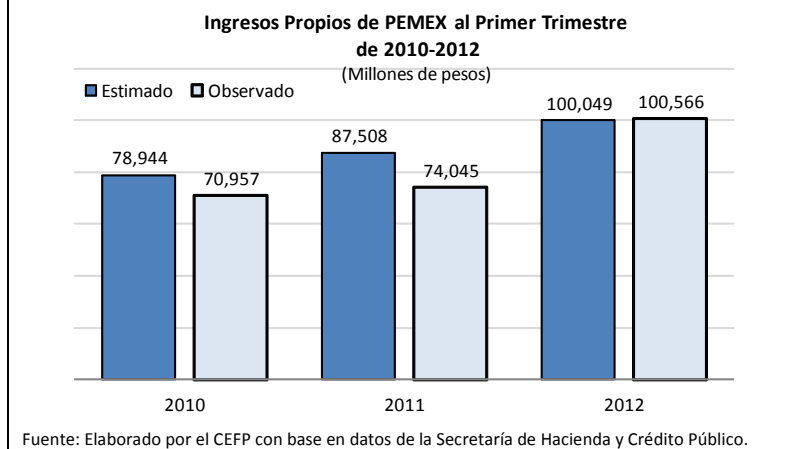
- Los derechos a los hidrocarburos son la principal fuente de ingresos del Gobierno Federal.
- En los últimos años, su recaudación ha mostrado un comportamiento favorable derivado, principalmente, de los altos precios del petróleo registrados a nivel internacional.
- De los ingresos petroleros obtenidos durante 2012, los mayores niveles de captación se registraron en los derechos a los hidrocarburos cuya recaudación, al primer trimestre, superó la meta prevista en 57,855 millones de pesos (mdp).



- PEMEX pagó 19 mdp entre enero y marzo de 2012 por concepto de impuesto a los rendimientos petroleros. La estimación para dicho concepto fue de 375 mdp para este primer trimestre.
- Durante este periodo, la recaudación fue inferior al monto estimado en 95.0 por ciento.
- En términos reales significó una reducción del 99.1 por ciento respecto del monto obtenido en el mismo periodo del año previo.



- Derivado de los altos precios del petróleo que se han registrado en los últimos años, los cuales han sido considerablemente mayores a los estimados, el Impuesto Especial sobre Producción y Servicios aplicable a las gasolinas ha sobrepasado las metas establecidas para el primer trimestre de cada año.
- Entre 2010 y 2012, la meta contemplada para el primer trimestre fue rebasada por el subsidio otorgado. Sin embargo, durante 2012, el subsidio ha sido tan grande que en el primer trimestre del año se rebasó el monto estimado para todo el ejercicio fiscal de 2012.



- En los últimos años, los ingresos propios de la paraestatal no habían alcanzado, durante el primer trimestre de cada año, los niveles estimados de ingresos.
- Entre enero y marzo de 2012, los ingresos propios de PEMEX se situaron en 100 mil 566 mdp, nivel superior al estimado para este trimestre en 518 mdp equivalentes al 0.5 por ciento.
- Respecto al mismo periodo del año previo, los ingresos propios de la paraestatal tuvieron un incremento de 30.7 por ciento en términos reales.