



Gaceta Parlamentaria

Año XV

Palacio Legislativo de San Lázaro, miércoles 4 de abril de 2012

Número 3485-I

CONTENIDO

Informes

Que conforme al artículo 54 del Reglamento de Transparencia, Acceso a la Información Pública y Protección de Datos Personales de la H. Cámara de Diputados presentan todos los grupos parlamentarios de esta soberanía, correspondientes al semestre septiembre de 2011-febrero de 2012

Anexo I

Miércoles 4 de abril

11



Palacio Legislativo de San Lázaro, a 30 Marzo de 2012

**DIPUTADO
ARMANDO RÍOS PITER
PRESIDENTE DE LA JUNTA DE COORDINACIÓN POLÍTICA
H. CÁMARA DE DIPUTADOS**

PRESENTE.

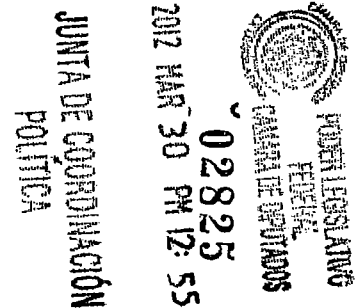
Por instrucciones del Diputado Francisco Rojas Gutiérrez, Coordinador del Grupo Parlamentario del Partido Revolucionario Institucional, anexo el Informe Semestral Septiembre de 2011 a Febrero del año en curso, para cumplir con el Reglamento para la Transparencia y el Acceso a la Información Pública de la H. Cámara de Diputados como lo menciona el Artículo 54.

1. Los Grupos Parlamentarios, a través de su Coordinador, y los Diputados sin Partido en lo individual, deben presentar al Órgano Rector informes semestrales sobre:
 - I. Custodia y condiciones de los vehículos;
 - II. Espacios Físicos;
 - III. Bienes muebles e inmuebles, y
 - IV. Asignación y destino final a detalles de los recursos económicos y materiales que se les provea institucionalmente.

Agradeciendo sus atenciones y esperando que con dicha información, se cumpla conforme al Reglamento, quedamos de usted.

ATENTAMENTE

**C.P.C. VÍCTOR MANUEL CABRERA RAMÍREZ
COORDINACIÓN DE ADMINISTRACIÓN GPPRI**



INFORME DE VEHÍCULOS

DEL GRUPO PARLAMENTARIO DEL PARTIDO REVOLUCIONARIO INSTITUCIONAL Y ASIGNADOS POR CÁMARA

No.	MARCA / TIPO	MODELO	No. DE SERIE	KILOMETROS	EN CONSERVACION / PLACA
1	NISSAN, SENTRA GXE*	2006	3N1CB51S46L615525	270,225	REGULAR 114-UKW
2	NISSAN, SENTRA GXE	2006	3N1CB51S56L614402	179,694	REGULAR 139-UKW
3	CHEVROLET OPTRA	2009	KL1JJ51Z29KO42805	945,340	BUENO 589-WFF
4	NISSAN, SENTRA GXE	2006	3N1CB51S16L629740	241,248	REGULAR 174-UKW
5	NISSAN, SENTRA GXE	2006	3N1CB51S06L633682	149,256	REGULAR 258-UKW
6	CHEVROLET OPTRA	2009	KL1JJ51Z39K062139	68,474	BUENO 774-WFF
7	CHEVROLET CRUZE / B	2012	KL1PJ5C53CK641210	27	REGULAR 480-YFP
8	NISSAN, SENTRA GXE	2006	3N1CB51S26L601638	163,129	REGULAR 607-UKW
9	NISSAN, SENTRA GXEL*	2005	3N1CB51S25L568669	135,014	REGULAR 720-TNN
10	CHEVROLET OPTRA	2009	KL1JJ51Z89K045238	24,355	BUENO 510-WFF
11	CHEVROLET OPTRA	2009	KL1JJ51Z99K058807	152,583	BUENO 351-WFF
12	NISSAN, SENTRA GXE	2006	3N1CB51S46L619381	181,207	REGULAR 750-UKW
13	NISSAN, SENTRA GXE	2006	3N1CB51S76L624252	137,558	REGULAR 821-UKW
14	CHEVROLET OPTRA	2009	KL1JJ51Z19K043427	71,136	BUENO 254-WFF
15	CHEVROLET OPTRA*	2009	KL1JJ51Z89K064467	40,995	BUENO 589-WFG
16	CHEVROLET CRUZE	2011	KL1PJ5C57BK110462	12,509	BUENO 413-XVY
17	NISSAN, SENTRA GXEL	2005	3N1CB51S65L568187	177,074	REGULAR 882-TNN
18	CHEVROLET OPTRA	2009	KL1JJ51Z29K071544	73,433	BUENO 560-WHM
19	CHEVROLET OPTRA	2008	KL1JJ51Z38K808992	140,380	REGULAR 351-VSP
20	NISSAN, SENTRA GXEL	2005	3N1CB51S25K217041	181,079	REGULAR 885-TNN
21	NISSAN, SENTRA GXE	2006	3N1CB51SX6L627520	138,595	REGULAR 431-UKW
22	CHEVROLET OPTRA	2008	KL1JJ51Z08K747004	80,038	BUENO 553-VKS
23	CHEVROLET OPTRA	2007	KL1JJ51Z67K721991	90,990	REGULAR 212-VGN
24	NISSAN, SENTRA GXE*	2006	3N1CB51S56L629286	166,503	REGULAR 656-UKW
25	NISSAN, SENTRA GXE	2006	3N1CB51S66L631130	124,054	REGULAR 765-ULY
26	NISSAN, SENTRA GXE	2006	3N1CB51SX6L619739	135,279	REGULAR 782-UKW
27	CHEVROLET OPTRA	2010	KL1JJ5CZ9AK577521	46,020	BUENO 588-WYN
28	CHEVROLET OPTRA	2010	KL1JJ5CZ7AK565576	39,293	BUENO 956-WYN
29	NISSAN, SENTRA CVT	2010	3N1AB6AD8AL706062	11,538	BUENO 662-XGA
30	NISSAN, SENTRA CVT	2010	3N1CB51S56L614402	66,525	BUENO 778-XGA
31	CHEVROLET CRUZE	2011	KL1PJ5C5XBK111346	10,000	BUENO 996-XVY
32	NISSAN, SENTRA GXEL	2005	3N1CB51S15K216284	165,581	REGULAR 801-TPL
33	NISSAN, SENTRA GXE	2006	3N1CB51S86L627063	98,557	REGULAR 511-ULY
34	NISSAN, SENTRA GXE	2006	3N1CB51S86L615365	128,896	REGULAR 677-ULY
35	NISSAN, SENTRA GXEL	2005	3N1CB51S25K216567	150,571	REGULAR 327-XTE
36	NISSAN, SENTRA GXEL	2005	3N1CB51S55K216689	199,497	REGULAR 807-TPK
37	NISSAN, SENTRA GXEL*	2005	3N1CB51S85K216833	142,069	REGULAR 814-TPK
38	NISSAN, SENTRA GXEL	2005	3N1CB51S45k216599	135,029	REGULAR 830-TPK
39	NISSAN, SENTRA GXEL	2005	3N1CB51S65k216507	193,370	REGULAR 975-TNN
40	CHEVROLET CRUZE	2011	KL1PJ5C56BK149592	15,409	BUENO 186-XWP
41	NISSAN, SENTRA GXEL	2005	3N1CB51S65L569713	99,129	REGULAR 994-TNN
42	NISSAN, SENTRA GXEL	2005	3N1CB51S75K217066	82,389	REGULAR 995-TNN
43	NISSAN, SENTRA GXEL	2005	3N1CB51S95L568782	187,513	REGULAR 805-TPL
44	NISSAN, SENTRA GXEL	2005	3N1CB51S05K216986	123,969	REGULAR 812-TPL
45	NISSAN, SENTRA GXEL*	2006	3N1CB51S96L612314	115,190	REGULAR 604-ULY
46	NISSAN, SENTRA GXE	2005	3N1CB51S35K207764	196,516	REGULAR 956-TJL
47	NISSAN, URVAN C/A*	2007	JN1FE56S57X571084	143,642	REGULAR 563-ULY
48	NISSAN, URVAN C/A	2007	JN1FE56S57X570775	90,509	REGULAR 793-ULY
49	V.V. EUROVAN	2006	VW2LD17H96H114190	199,659	REGULAR 242-ULY
50	SUZUKI / MOTODR200SEL1	2011	JS1SH42A7B2100239	207	BUENO G07 AC
51	CHEVROLET SUBURBAN	2006	3GNEC16T26G167170	171,804	REGULAR 502-TZS
52	NISSAN, SENTRA GXE	2006	3N1CB51SX6L484276	163,161	REGULAR 838-TUJ

VEHÍCULOS PROPIEDAD DEL GRUPO PARLAMENTARIO

Nº	MARCA / TIPO	MODELO	Nº DE SERIE	KILOMETROS	EN CONSERVACION /	PLACA
1	V.W. EUROVAN	2006	WV2LD17H26H016893	193,161	REGULAR	453-TWE
2	V.W. EUROVAN	2006	WV2LD17H16H016819	196,395	REGULAR	192-WTH
3	V.W. EUROVAN	2007	WV2LD17H77H124556	86,649	REGULAR	531-WFF
4	FORD ECONOLINE	2006	1FTRE14W06HB06083	166,408	REGULAR	7789-CC
5	CHRYSLER STRATUS	2005	1B3DL76525N624744	157,000	REGULAR	289-RTM
6	CHRYSLER STRATUS	2006	1B3DL76S16N120056	69,610	REGULAR	249-TTE
7	CHRYSLER STRATUS	2005	1B3D176535N556325	167,804	REGULAR	733-UGC
8	CHRYSLER NITRO	2007	1D8GT28K17W635213	80,963	REGULAR	598-WJN
9	NISSAN SENTRA	2006	3N1CB5TS36L621705	139,870	REGULAR	581-UUS
10	NISSAN SENTRA	2008	3N1AB61D88L635746	94,995	REGULAR	818-VGW
11	NISSAN SENTRA	2008	3N1AB61D38L621608	120,000	REGULAR	392-VGW
12	NISSAN SENTRA	2008	3N1AB61D88L632264	94,819	REGULAR	198-VGW
13	V.W. TRANSPORTER VAN	2011	WV2LLB7H9BH029949	12,989	BUENO	658 XPM
14	V.W. EUROVAN	2006	WV2LD17H16H016917	150,210	REGULAR	797-TWE

ESPACIOS FÍSICOS ASIGNADOS AL GRUPO PARLAMENTARIO DEL PARTIDO REVOLUCIONARIO INSTITUCIONAL	
UBICACIÓN	METROS CUADRADOS
Edificio A	520
Edificio B	5,374
Edificio C	715
Edificio D	190
Edificio E	301
Edificio F	821
Edificio G	1,144
Edificio H	5,192
Basamento	802.44
TOTAL	15,059.44

TOTAL DE TARJETAS		
DIPUTADOS	UTILITARIAS	TOTAL
228	18	246



**INFORME DE RECURSOS MATERIALES ASIGNADOS
AL GRUPO PARLAMENTARIO DEL PARTIDO REVOLUCIONARIO INSTITUCIONAL**

	MOBILIARIO Y EQUIPO		
	ASIGNADO POR CAMARA	PROPIEDAD DEL GRUPO PARLAMENTARIO	TOTAL
Mobiliario y equipo	10,159	1,807	11,966
Equipo informático	4,484	473	4,957
TOTAL	14,643	2,280	16,923



GRUPO PARLAMENTARIO DEL PARTIDO REVOLUCIONARIO INSTITUCIONAL
INFORME DE APLICACIÓN Y DESTINO DE LOS RECURSOS
ECONÓMICOS ASIGNADOS POR CÁMARA
PERIODO DE SEPTIEMBRE 2011 A FEBRERO 2012.
INGRESOS

INGRESOS		
CONCEPTO		IMPORTE DEL PERIODO (miles de pesos)
No.	DESCRIPCIÓN	
a) Asignaciones a los Grupos Parlamentarios		
3991-01	Subvención de Apoyo Logístico	900
3991-02	Subvención ordinaria fija	3,713
3991-03	Subvención ordinaria variable	90,413
3991-04	Gastos de asistencia legislativa	47,348
3991-06	Subvención Honorarios Grupos Parlamentarios	24,216
Subtotal a)		166,590
b) Otros ingresos		
Otros Ingresos		957
Subtotal b)		957
TOTAL		167,547



GRUPO PARLAMENTARIO DEL PARTIDO REVOLUCIONARIO
INSTITUCIONAL
INFORME DE APLICACIÓN Y DESTINO DE LOS RECURSOS
ECONÓMICOS ASIGNADOS POR CÁMARA
PERIODO DE SEPTIEMBRE 2011 A FEBRERO 2012.



CAPITULO	IMPORTE DEL PERIODO (miles de pesos)
DETALLE	
MATERIALES Y SUMINISTROS	3,406
Materiales de administración, emisión de documentos y artículos oficiales	1,908
Alimentos y utensilios	27
Materiales y artículos de construcción y de reparación	172
Productos químicos, farmacéuticos y de laboratorio	276
Combustibles, lubricantes y aditivos	848
Vestuario, blancos, prendas de protección personal, artículos deportivos	30
Herramientas, refacciones y accesorios menores	145
SERVICIOS GENERALES	166,662
Servicios básicos	765
Servicios de arrendamiento	65
Servicios profesionales, científicos, técnicos y otros servicios	1,573
Servicios financieros, bancarios y comerciales	103
Servicios de instalación, reparación, mantenimiento y conservación	24,348
Servicios de comunicación social y publicidad	5,507
Servicios de Traslado y Viáticos	3,209
Servicios oficiales	9,859
Otros servicios generales	121,233
BIENES MUEBLES, INMUEBLES E INTANGIBLES	181
Mobiliario y equipo de administración	156
Mobiliario y equipo educacional y recreativo	22
Maquinaria, otros equipos y herramientas	3
SALDO FINAL	170,249

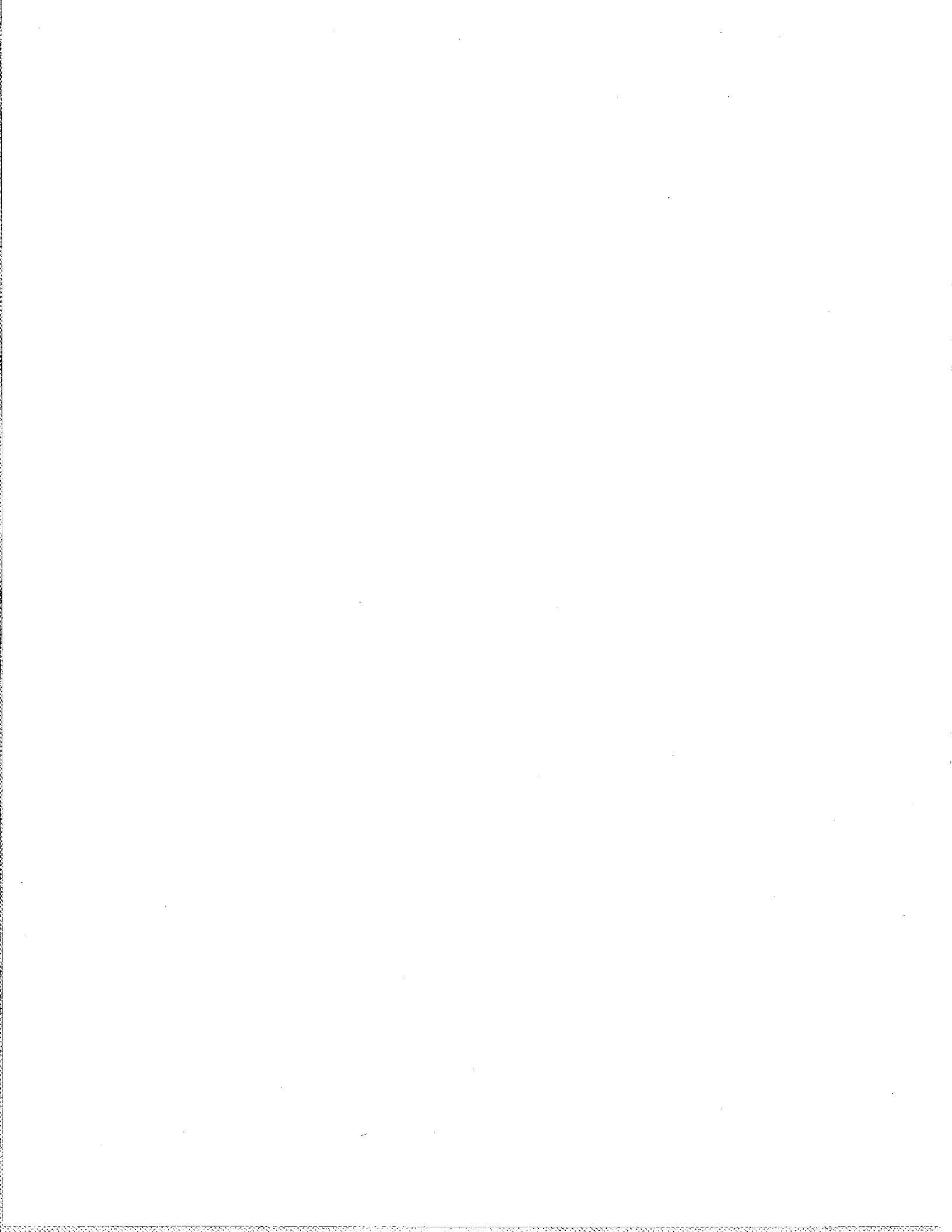


GRUPO PARLAMENTARIO DEL PARTIDO REVOLUCIONARIO INSTITUCIONAL
INFORME DE APLICACIÓN Y DESTINO DE LOS RECURSOS
ECONÓMICOS ASIGNADOS POR CÁMARA
PERIODO DE SEPTIEMBRE 2011 A FEBRERO 2012.
EGRESOS

EGRESOS	
CAPITULO	IMPORTE DEL PERIODO (miles de pesos)
Aplicación de las asignaciones a los Grupos Parlamentarios	
2000 Materiales y suministros	3,405
3000 Servicios generales	166,662
5000 Bienes muebles, inmuebles e intangibles	182
TOTAL DE EGRESOS	170,249

GRUPO PARLAMENTARIO DEL PARTIDO REVOLUCIONARIO INSTITUCIONAL
INFORME DE APLICACIÓN Y DESTINO DE LOS RECURSOS
ECONÓMICOS ASIGNADOS POR CÁMARA
PERIODO DE SEPTIEMBRE 2011 A FEBRERO 2012.
RESUMEN DE INGRESOS Y EGRESOS

CAPÍTULO	MILES DE PESOS
Remanente al 31 de agosto 2011	3,517
Total de Ingresos	167,547
Total de Egresos	170,249
SAIDO FINAL	815



México D.F. a 30 de marzo 2012
DGA/LXI/240/11

Dip. Fed. Armando Ríos Piter
Presidente de la Junta de Coordinación Política de la
H. Cámara de Diputados
Presente

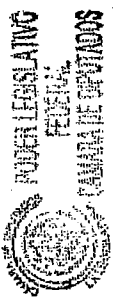
Por instrucciones del Dip. Leoncio Alfonso Morán Sánchez, Subcoordinador Administrativo del Grupo Parlamentario, me permito entregar el informe semestral septiembre 2011 a febrero 2012 de este Grupo Parlamentario en cumplimiento con el Reglamento de la Transparencia y el Acceso a la Información Pública y Protección de Datos de la H. Cámara de Diputados, como lo menciona el artículo 54:

1.- Los Grupos Parlamentarios, a través de su Coordinador, y los Diputados sin Partido, en lo individual, deben presentar al órgano Rector, informes semestrales sobre:

- Custodia y condiciones de los vehículos
- Espacios Físicos
- Bienes muebles e inmuebles
- Asignación y destino final a detalle de los recursos económicos y materiales que se les provea institucionalmente.

Por lo anterior, se hace entrega conforme lo marca el Reglamento en el mismo artículo, numeral 2, el quinto informe de los recursos asignados por la Cámara a este Grupo parlamentario en la LXI Legislatura.

Agradeciendo sus atenciones y esperando que con dicha información se cumpla conforme al Reglamento, quedamos de usted.



02831
2012 MAR 30 PM 2:40

JUNTA DE COORDINACIÓN
POLÍTICA

ATENTAMENTE

Lic. Joel Romero Quiroz
Coordinador Administrativo

c.c.p. DIP. GUADALUPE ACOSTA NARANJO- Presidente de la Mesa Directiva de la H. Cámara de Diputados.
LIC. GUSTAVO VARELA RÚZ- Contralor Interno de la H. Cámara de Diputados.
DR. FERNÁNDO SERRANO MIGALLÓN- Secretario General de la H. Cámara de Diputados.

I.- INFORME SEMESTRAL SOBRE LA CUSTODIA Y CONDICIONES DE LOS VEHÍCULOS

Correspondiente al periodo: "Septiembre 2011 - Febrero 2012"

a) Propiedad de la Cámara de Diputados

NUM.	MARCA/TIPO	MODELO	NUM. SERIE	KILOMETRAJE	ESTADO DE CONSERVACION
1	NISSAN/SENTRA	2005	3N1CB51S05L558500	176812	BUENO
2	NISSAN/SENTRA	2005	KL1JJ51ZX9K066236	90321	BUENO
3	NISSAN/SENTRA	2005	KL1JJ51Z19K062205	91294	BUENO
4	NISSAN/SENTRA	2005	3N1CB51S53L568504	187452	BUENO
5	NISSAN/SENTRA	2005	KL1JJ51Z39K062707	96818	BUENO
6	NISSAN/SENTRA	2005	KL1JJ51Z69K066818	SINIESTRO	BUENO
7	NISSAN/SENTRA	2005	3N1CB51S45K216991	157561	BUENO
8	NISSAN/SENTRA	2006	3N1CB51S06L622231	126047	BUENO
9	NISSAN/SENTRA	2006	3N1CB51S16L628703	195575	BUENO
10	NISSAN/SENTRA	2006	3N1CB51S36L628248	158118	BUENO
11	NISSAN/SENTRA	2006	3N1CB51S06L629051	148899	BUENO
12	NISSAN/SENTRA	2006	3N1CB51S36L624989	115382	BUENO
13	NISSAN/SENTRA	2006	3N1CB51S46L621714	59887	BUENO
14	NISSAN/SENTRA	2006	3N1CB51S46L635290	154100	BUENO
15	NISSAN/SENTRA	2006	3N1CB51S26L620092	124589	BUENO
16	NISSAN/SENTRA	2006	3N1CB51SX6L531757	109417	BUENO
17	NISSAN/SENTRA	2006	3N1CB51S96L624446	156987	BUENO
18	NISSAN/SENTRA	2006	3N1CB51S06L631916	148442	BUENO
19	NISSAN/SENTRA	2006	3N1CB51S36L612907	179255	BUENO
20	NISSAN/SENTRA	2005	3N1CB51S55L567855	122112	BUENO
21	NISSAN/SENTRA	2006	3N1CB51S56L629255	189120	BUENO
22	NISSAN/URVAN	2003	JN1FE56S83X501346	75700	BUENO
23	VOLKSWAGEN/EUROVAN	2006	WV2LD17H16H016254	117480	BUENO
24	VOLKSWAGEN/EUROVAN	2006	WV2LD17H96H020021	BAJA	BUENO
25	VOLKSWAGEN/EUROVAN	2006	WV2LD17H16H017176	154800	BUENO
26	VOLKSWAGEN/EUROVAN	2003	WV2RJ07003H035705	21500	BUENO
27	VOLKSWAGEN/EUROVAN	2006	WV2LD17H06H001888	85878	BUENO
28	CHEVROLET / CRUZE	2012	KL1PJ5C50BK110755	9974	NUEVO
29	CHEVROLET / CRUZE	2012	KL1PJ5C59BK148162	11546	NUEVO
30	CHEVROLET / CRUZE	2012	KL1PJ5C55CK606538	255	NUEVO
31	CHEVROLET / CRUZE	2012	KL1PJ5C53CK638243	148	NUEVO

b) Propiedad del Grupo Parlamentario del PAN

NUM.	MARCA/TIPO	MODELO	NUM. SERIE	KILOMETRAJE	ESTADO DE CONSERVACION
1	VOLKSWAGEN/EUROVAN	2008	WV2LD17H38H088916	109201	BUENO
2	VOLKSWAGEN/EUROVAN	2008	WV2LD17H38H085983	105945	BUENO
3	VOLKSWAGEN/EUROVAN	2008	WV2LD17H38H084039	123525	BUENO
4	VOLKSWAGEN/EUROVAN	2008	WV2LD17H28H086090	123569	BUENO
5	VOLKSWAGEN/EUROVAN	2009	WV2LD17H79H022029	93900	BUENO
6	VOLKSWAGEN/EUROVAN	2008	WV2LD17H48H079044	114976	BUENO
7	VOLKSWAGEN/EUROVAN	2008	WV2LD17H28H085702	122670	BUENO
8	VOLKSWAGEN/EUROVAN	2008	WV2LD17H38H089404	97280	BUENO
9	CHEVROLET/SUBURBAN	2009	2CNLD13F586033704	75354	BUENO
10	CHEVROLET/TAHOE	2007	1GNFC13JX7J201332	178544	BUENO
11	VOLKSWAGEN/EUROVAN	2006	WV2LD17H86H019927	119547	BUENO
12	VOLKSWAGEN/EUROVAN	2006	WV2LD17H76H002973	118360	BUENO
13	VOLKSWAGEN/EUROVAN	2007	WV2LD17HX7H121800	129368	BUENO



GRUPO PARLAMENTARIO DEL PARTIDO ACCIÓN NACIONAL



II.- INFORME SEMESTRAL DE ESPACIOS FÍSICOS ASIGNADOS

Correspondiente al periodo: "Septiembre 2011 - Febrero 2012"

METROS CUADRADOS DE ESPACIO FÍSICO ASIGNADOS AL GRUPO	
UBICACIÓN	METROS CUADRADOS
Edificio A	
Edificio B	1,888
Edificio C	
Edificio D	
Edificio E	
Edificio F	
Edificio G	
Edificio H	6,005
Basamento	780
TOTAL	8,673

TOTAL DE TARJETAS IAVE		
DIPUTADOS	UTILITARIAS	TOTAL
142	12	154



GRUPO PARLAMENTARIO DEL PARTIDO ACCIÓN NACIONAL



III.- INFORME SEMESTRAL DE BIENES MUEBLES E INMUEBLES

Correspondiente al periodo: "Septiembre 2011 - Febrero 2012"

	MOBILIARIO Y EQUIPO		
	ASIGNADO POR CÁMARA	PROPIEDAD DEL GRUPO PARLAMENTARIO	TOTAL
Mobiliario y Equipo	2,297	3,594	5,891
Equipo Informático	678	424	1,102
TOTAL	2,975	4,018	6,993

NOTAS: *Estas cifras se encuentran en conciliación con la Administración de la Cámara.



GRUPO PARLAMENTARIO DEL PARTIDO ACCIÓN NACIONAL



IV.1.- INFORME SEMESTRAL DE APLICACIÓN Y DESTINO DE LOS RECURSOS ECONÓMICOS ASIGNADOS POR CÁMARA

Correspondiente al periodo: "Septiembre 2011 - Febrero 2012"

INGRESOS		
CONCEPTO		IMPORTE DEL PERIODO
No.	DESCRIPCIÓN	(MILES DE PESOS)
a)Asignaciones a los Grupos Parlamentarios		
3991-1	Subvención de apoyo logístico	542.14
3991-2	Subvención ordinaria fija	3,712.90
3991-3	Subvención ordinaria variable	86,336.64
3991-6	Subvención de honorarios Grupos Parlamentarios	6,571.80
3991-10	Apoyo para el personal de Grupos Parlamentarios	8,220.02
Subtotal a)		105,383.50
b) Otros Ingresos		
	Otros Ingresos	9,159.87
Subtotal b)		9,159.87
TOTAL		114,543.37



GRUPO PARLAMENTARIO DEL PARTIDO ACCIÓN NACIONAL



**IV.2.- INFORME SEMESTRAL DE APLICACIÓN Y DESTINO DE LOS RECURSOS
ECONÓMICOS ASIGNADOS POR CÁMARA**

Correspondiente al periodo: "Septiembre 2011 - Febrero 2012"

EGRESOS	
CAPÍTULO	IMPORTE DEL PERIODO (MILES DE PESOS)
1000 Servicios Personales	50,594.81
2000 Materiales y Suministros	4,680.11
3000 Servicios Generales	48,729.94
5000 Bienes Muebles, Inmuebles e Intangibles	126.63
6000 Inversión Pública	0.00
7000 Inversiones Financieras y Otras Provisiones	0.00
TOTAL	104,131.49

IV.3.- INFORME SEMESTRAL DE APLICACIÓN Y DESTINO DE LOS RECURSOS
ECONÓMICOS ASIGNADOS POR CÁMARA

Correspondiente al periodo: "Septiembre 2011 - Febrero 2012"

DETALLE DE EGRESOS	
CAPÍTULO	IMPORTE DEL PERIODO (MILES DE PESOS)
1000 SERVICIOS PERSONALES	50,594.81
100 REMUNERACIONES AL PERSONAL PERMANENTE	19,342.27
300 REMUNERACIONES ADICIONALES Y ESPECIALES	5,289.79
400 SEGURIDAD SOCIAL	6,621.99
500 OTRAS PRESTACIONES SOCIALES Y ECONÓMICAS	17,827.02
700 PAGO DE ESTÍMULOS A SERVIDORES PUBLICOS	1,513.74
2000 MATERIALES Y SUMINISTROS	4,680.11
100 MATERIALES DE ADMINISTRACIÓN, EMISIÓN DE DOCTOS Y ARTÍCULOS OFICIALES	1,225.44
200 PRODUCTOS ALIMENTICIOS	995.52
400 MATERIALES Y ARTÍCULOS DE CONSTRUCCIÓN Y DE REPARACIÓN	166.98
500 PRODUCTOS QUÍMICOS, FARMACÉUTICOS Y DE LABORATORIO	3.69
600 COMBUSTIBLES LUBRICANTES Y ADITIVOS	522.01
700 VESTUARIO, BLANCOS, PRENDAS DE PROTECCIÓN PERSONAL ARTÍCULOS DEPORTIVOS	31.50
900 HERRAMIENTAS REFACCIONES Y ACCESORIOS MENORES	1,734.97
3000 SERVICIOS GENERALES	48,729.94
100 SERVICIOS BÁSICOS	2,594.40
200 SERVICIOS DE ARRENDAMIENTO	240.05
300 SERVICIOS PROFESIONALES, CIENTÍFICOS, TÉCNICOS Y OTROS SERVICIOS	15,791.23
400 SERVICIOS FINANCIEROS, BANCARIOS Y COMERCIALES	158.05
500 SERVICIOS INSTALACIÓN, REPARACIÓN, MANTENIMIENTO Y CONSERVACIÓN	694.71
600 SERVICIO DE COMUNICACIÓN SOCIAL Y PUBLICIDAD	107.16
700 SERVICIO DE TRASLADO Y VIÁTICOS	358.99
800 SERVICIOS OFICIALES	3,585.51
900 OTROS SERVICIOS GENERALES	25,199.84
5000 BIENES MUEBLES, INMUEBLES E INTANGIBLES	126.63
100 MOBILIARIO Y EQUIPO DE ADMINISTRACIÓN	101.99
200 MOBILIARIO Y EQUIPO EDUCACIONAL Y RECREATIVO	24.64
600 MAQUINARIA, OTROS EQUIPOS Y HERRAMIENTAS	0.00
900 ACTIVOS INTANGIBLES	0.00
6000 INVERSIÓN PÚBLICA	0.00
200 OBRA PÚBLICA EN BIENES PROPIOS	0.00
7000 INVERSIONES FINANCIERAS Y OTRAS PROVISIONES	0.00
900 PROVISIONES PARA CONTINGENCIAS Y OTRAS EROGACIONES ESPECIALES	0.00
TOTAL DE EGRESOS EN EL PERIODO	104,131.49



GRUPO PARLAMENTARIO DEL PARTIDO ACCIÓN NACIONAL



**IV.4.- INFORME SEMESTRAL DE APLICACIÓN Y DESTINO DE LOS RECURSOS
ECONÓMICOS ASIGNADOS POR CÁMARA**

Correspondiente al periodo: "Septiembre 2011 - Febrero 2012"

RESUMEN DE INGRESOS Y EGRESOS	
CONCEPTO	IMPORTE DEL PERIODO (MILES DE PESOS)
Disponibilidad inicial	13,494.09
TOTAL DE INGRESOS	114,543.37
TOTAL DE EGRESOS	104,131.49
SALDO FINAL	23,905.97







LXI LEGISLATURA
CÁMARA DE DIPUTADOS

COORDINACION DE ADMINISTRACIÓN INTERNA
GRUPO PARLAMENTARIO PRD



Palacio Legislativo 30 de marzo de 2012

Número de oficio: GPPRD/CAI/SAF/1013 /2012

**PRESIDENTE DEL ORGANO RECTOR DE TRANSPARENCIA
Y PRESIDENTE DE LA JUNTA DE COORDINACIÓN POLÍTICA
DE LA H. CÁMARA DE DIPUTADOS
P R E S E N T E**

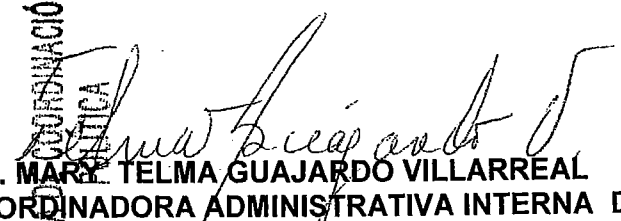
Por medio del presente, me permito enviar a Usted, el informe semestral que marca el Reglamento para la Transparencia y el Acceso a la información Pública. En su artículo 54 de H. Cámara de Diputados que a la letra dice:

- Los Grupos Parlamentarios, a través de su Coordinador y los Diputados sin Partido en lo individual, deberán presentar al Órgano Rector informes semestrales sobre:
 - I.- Custodia y condiciones de los vehículos
 - II.- Espacios físicos
 - III.- Bienes muebles e inmuebles
 - IV.- Asignación y destino final a detalle de los recursos económicos y Materiales que se les provea institucionalmente.

Por lo anterior, se hace entrega conforme lo marca el reglamento en el mismo, artículo, numeral 2 del informe de los recursos asignados por la Cámara a este Grupo Parlamentario del PRD LXI Legislatura, por el periodo comprendido del 1º de septiembre del 2011 al 29 de febrero del 2012.

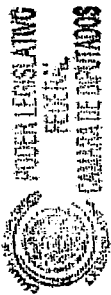
Sin más por el momento, me permito enviarle un cordial saludo.

ATENTAMENTE


DIP. MARÍA TELMA GUAJARDO VILLARREAL
COORDINADORA ADMINISTRATIVA INTERNA DEL GP PRD

C.c.p.- Dip. Guadalupe Acosta Naranjo.- Presidente de la Mesa Directiva de la H. Cámara de Diputados
 Dip. Armando Rios Piter.- Coordinador I General del GP PRD
 Dr. Fernando Serrano Migallon.- Secretario General de H.Cámara de Diputados
 Lic. Gustavo Varela Ruiz.- Contralor Interno de la H. Cámara de Diputados
 Av. Congreso de la Unión núm. 66. Col. El Parque, Del. Venustiano Carranza.
 C.P. 15960. México, D.F., Edificio B, 3er. Piso Conmutadores 5628 1300, 5036 0000 exts: 3743. 3716. y 56343.

02830



2012 MAR 30 PM 2:39

JUNTA DE COORDINACIÓN POLÍTICA



**GRUPO PARLAMENTARIO DEL PARTIDO
DE LA REVOLUCIÓN DEMOCRÁTICA**

I.- INFORME SEMESTRAL SOBRE LA CUSTODIA Y CONDICIONES DE LOS VEHÍCULOS

Correspondiente al periodo: Septiembre 2011-Febrero 2012

VEHÍCULOS ASIGNADOS POR CÁMARA AL GRUPO PARLAMENTARIO

NÚM	MARCA/TIPO	MODELO	NÚM. SERIE	KILOMETRAJE	ESTADO DE CONSERVACIÓN
1	NISSAN SENTRA	2006	3N1CB51S86L628553	142,717	MALO
2	NISSAN SENTRA	2010	3N1AB6ADOAL708470	75,375	BUENO
3	VW EUROVAN	2009	WV2LD17H89H144933	83,572	BUENO
4	NISSAN SENTRA	2006	3N1CB51S56L618272	137,023	MALO
5	NISSAN SENTRA	2006	3N1CB51S66L643875	145,323	REGULAR
6	NISSAN SENTRA	2006	31NCB51SX6L635150	170,743	MALO
7	CHEVROLET OPTRA	2009	KL1JJ51Z19K056341	115,232	REGULAR
8	NISSAN SENTRA	2005	3N1CB51S15L568663	133,702	MALO
9	NISSAN SENTRA	2005	3N1CB51S96L621126	141,663	MALO
10	NISSAN URVAN	2010	JN1AE56S84X013652	86,489	BUENO
11	CHEVROLET OPTRA	2008	KL1JJ51Z88K947760	96,582	REGULAR
12	CHEVROLET CRUZE L5	2011	KL1PJ5C57BK149200	19,449	BUENO
13	CHEVROLET CRUZE L5	2011	KL1PJ5C53BK085706	17,600	BUENO
14	CHEVROLET CRUCE L5	2011	KL1PJ5C51BK139259	48,200	BUENO
15	CHEVROLET CRUZE L5	2011	KL1PJ5C52BK055287	17,500	BUENO
16	NISSAN SENTRA	2005	31CB51S15K207942	158,626	MALO
17	NISSAN SENTRA	2006	3N1CB51S66L637851	129,894	MALO
18	CHREVROLET OPTRA	2008	KL1JJ51ZX8K954662	101,944	MALO

VEHÍCULOS PROPIEDAD DEL GRUPO PARLAMENTARIO

NUM	MARCA/TIPO	MODELO	NUM. DE SERIE	KILOMETRAJE	ESTADO DE CONSERVACIÓN
1	FORD FUSIÓN	2007	3FAFP06Z17R162795	136,434	BUENO
2	FORD FOCUS	2007	WFOLT27H279100308	123,097	REGULAR
3	CHEVROLET VAN EXPRESS	2007	1GNFG15T871160377	183,188	REGULAR
4	CHEVROLET AVEO	2009	3GITU51639L100538	97,533	REGULAR



**GRUPO PARLAMENTARIO DEL PARTIDO
DE LA REVOLUCIÓN DEMOCRÁTICA**

II.- INFORME SEMESTRAL DE ESPACIOS FÍSICOS ASIGNADOS

Correspondiente al periodo: Septiembre 2011-Febrero 2012

METROS CUADRADOS DE ESPACIO FÍSICO ASIGNADOS AL GRUPO	
UBICACIÓN	METROS CUADRADOS
Edificio A	488
Edificio B	3823
Edificio C	52
Edificio D	39
Edificio E	161
Edificio F	
Edificio G	
Edificio H	
Basamento	
TOTAL	4563

TOTAL DE TARJETAS IAVE		
DIPUTADOS	UTILITARIAS	TOTAL
68	10	78



**GRUPO PARLAMENTARIO DEL PARTIDO
DE LA REVOLUCIÓN DEMOCRÁTICA**

III.- INFORME SEMESTRAL DE BIENES MUEBLES E INMUEBLES

Correspondiente al periodo: Septiembre 2011-Febrero 20121

	MOBILIARIO Y EQUIPO		
	ASIGNADO POR CÁMARA	PROPIEDAD DEL GRUPO PARLAMENTARIO	TOTAL
Mobiliario y Equipo	3,470	139	3,609
Equipo Informático	1,838	131	1,969
TOTAL	5,308	270	5,578

NOTA.-estas cifras se encuentran en conciliación con la Cámara



GRUPO PARLAMENTARIO DEL PARTIDO DE LA REVOLUCIÓN DEMOCRÁTICA

IV.1.- INFORME SEMESTRAL DE APLICACIÓN Y DESTINO DE LOS RECURSOS ECONÓMICOS ASIGNADOS POR CÁMARA

Correspondiente al período: "Septiembre 2011 - Febrero 2012"

INGRESOS		
CONCEPTO		IMPORTE DEL PERÍODO
NO.	DESCRIPCIÓN	(MILES DE PESOS)
a) Asignaciones a los Grupos Parlamentarios		
3991-1	Apoyo Logístico	262
3991-2	Subvención ordinaria fija	3,713
3991-3	Subvención ordinaria variable	44,253
3991-6	Honorarios de Grupos Parlamentarios	3,176
3991-9	Apoyo para el personal de Grupos Parlamentarios	-
Subtotal a)		51,404
b) Otros Ingresos		
	Otros Ingresos	180
Subtotal b)		180
TOTAL		51,584



LXI LEGISLATURA
CÁMARA DE DIPUTADOS

GRUPO PARLAMENTARIO DEL PARTIDO DE LA REVOLUCIÓN DEMOCRÁTICA

IV.2.- INFORME SEMESTRAL DE APLICACIÓN Y DESTINO DE LOS RECURSOS ECONÓMICOS ASIGNADOS POR CÁMARA

Correspondiente al período: "Septiembre 2011 - Febrero 2012"

EGRESOS		
CAPÍTULO		IMPORTE DEL PERÍODO (MILES DE PESOS)
1000	Servicios personales	20,831
2000	Materiales y suministros	123
3000	Servicios generales	30,696
5000	Bienes muebles, inmuebles e intangibles	2
7000	Inversiones financieras y otras provisiones	-
TOTAL		51,653

GRUPO PARLAMENTARIO DEL PARTIDO DE LA REVOLUCIÓN DEMOCRÁTICA

IV.2.1.- INFORME SEMESTRAL DE APLICACIÓN Y DESTINO DE LOS RECURSOS ECONÓMICOS ASIGNADOS POR CÁMARA

Correspondiente al período: "Septiembre 2011 - Febrero 2012"

DETALLE DE EGRESOS		
	CAPÍTULO	PERÍODO (MILES DE PESOS)
1000	SERVICIOS PERSONALES	20,831
1200	Remuneraciones al personal de carácter transitorio	21,648
1300	Remuneraciones adicionales y especiales	794
1400	Seguridad Social	-
1500	Otras prestaciones sociales y económicas	24
2000	MATERIALES Y SUMINISTROS	123
2100	Materiales de administración y emisión de doctos y artículos oficiales	103
2200	Alimentos y Utensilios	-
2400	Materiales y artículos de construcción y de reparación	1
2500	Productos químicos, farmacéuticos y de laboratorio	0
2600	Combustibles lubricantes y aditivos	9
2700	Vestuario, blancos, prendas de protección personal, art. Deportivos	-
2900	Herramientas, refacciones y accesorios menores	11
3000	SERVICIOS GENERALES	30,696
3100	Servicios básicos	276
3200	Servicios de arrendamiento	1
3300	Servicios profesionales ,científicos,tecnicos y otros servicios	176
3400	Servicios financieros,bancarios y comerciales	49
3500	Servicios de instalación ,reparación , mantenimiento y conservación	62
3600	Servicios de comunicación social y publicidad	825
3700	Servicios de traslado y viaticos	348
3800	Servicios oficiales	1,801
3900	Otros servicios generales	27,159
5000	BIENES MUEBLES, INMUEBLES E INTANGIBLES	2
5100	Mobiliario y equipo de administración	2
6000	INVERSION PUBLICA	
200	Obra publica en bienes propios	
7000	INVERSIONES FINANCIERAS Y OTRAS PROVISIONES	-
7900	Provisiones para contingencias y otras erogaciones especiales	-
TOTAL DE EGRESOS EN EL PERÍODO		51,653



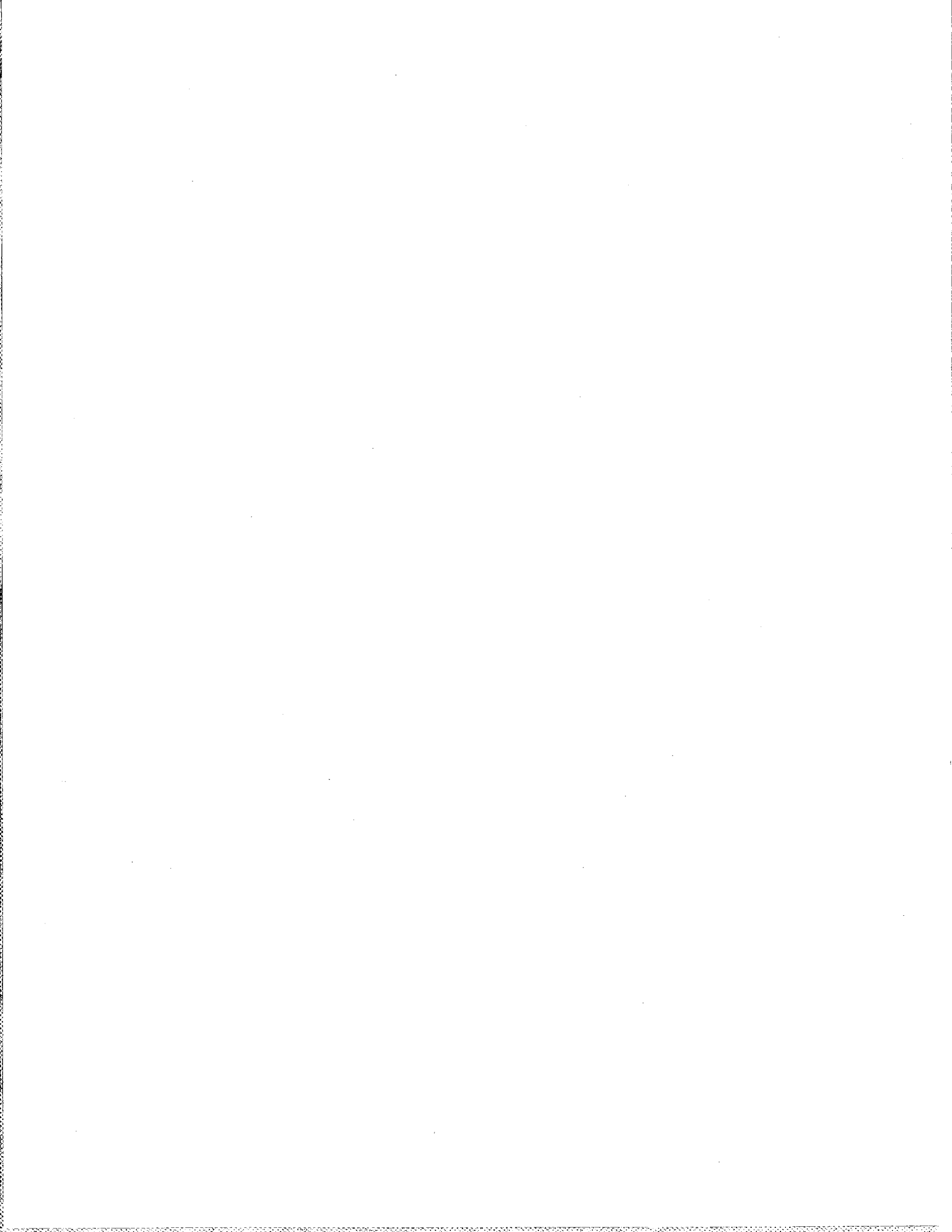
GRUPO PARLAMENTARIO DEL PARTIDO DE LA REVOLUCIÓN DEMOCRÁTICA

LXI LEGISLATURA
CÁMARA DE DIPUTADOS

IV.3.- INFORME SEMESTRAL DE APLICACIÓN Y DESTINO DE LOS RECURSOS ECONÓMICOS ASIGNADOS POR CÁMARA

Correspondiente al período: "Septiembre 2011 - Febrero 2012"

RESUMEN DE INGRESOS Y EGRESOS	
CONCEPTO	IMPORTE DEL PERÍODO (MILES DE PESOS)
DISPONIBILIDAD INICIAL	69
TOTAL DE INGRESOS	51,584
TOTAL DE EGRESOS	51,653
SALDO FINAL	0







LXI LEGISLATURA
CÁMARA DE DIPUTADOS

Palacio Legislativo a 30 de marzo de 2011.

DIPUTADO ARMANDO RIOS PITER
PRESIDENTE DEL ÓRGANO RECTOR DE
TRANSPARENCIA Y
PRESIDENTE DE LA JUNTA DE
COORDINACIÓN POLÍTICA
H. CÁMARA DE DIPUTADOS
PRESENTE.

Por instrucciones del Diputado Juan José Guerra Abud, Coordinador del Grupo Parlamentario del Partido Verde Ecologista de México en la LXI Legislatura, anexo a la presente el informe semestral, dando cumplimiento al Reglamento para la Transparencia y el Acceso a la Información Pública de la H. Cámara de Diputados, como lo menciona el artículo 54:

1. Los Grupos Parlamentarios, a través de su Coordinador, y los Diputados sin partido en lo individual, deben presentar al Órgano Rector Informes semestrales sobre:
 - I. Custodia y condiciones de los vehículos;
 - II. Espacios físicos;
 - III. Bienes muebles e inmuebles, y
 - IV. Asignación y destino final a detalles de los recursos económicos y materiales que se les provea institucionalmente.

Por lo anterior, se hace entrega conforme lo marca el Reglamento en el mismo artículo, numeral 2, del informe final de los recursos asignados por la Cámara a este Grupo Parlamentario en la LXI Legislatura.

Agradeciendo sus atenciones y en espera de que con dicha información se cumpla conforme al Reglamento, quedo de usted.

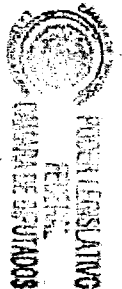
ATENTAMENTE


MILAGROS FERNÁNDEZ CRUZ
COORDINADORA ADMINISTRATIVA

JUNTA DE COORDINACIÓN
POLÍTICA

2012 MAR 30 PM 6:00

02834



ccp: Dip. Acosta Naranjo Guadalupe - Presidente de la Mesa Directiva
Dr. Fernando Serrano Migallón - Secretario General H. Cámara de Diputados
Lic. Gustavo Varela Ruíz - Contralor General



INFORME DE APLICACIÓN Y DESTINO DE LOS RECURSOS
ECONOMICOS ASIGNADOS POR CAMARA
PERIODO DE 1 DE SEPTIEMBRE DE 2011 AL 29 DE FEBRERO DE 2012

a) Asignaciones a los Grupos Parlamentarios		
3991-1	Apoyo Logístico	87
3991-2	Subvencion Ordinaria Fija	3,713
3991-3	Subvencion Ordinaria Variable	17,738
3991-6	Honorarios Grupos Parlamentarios	1,061
Subtotal a)		22,599
b) Otros Ingresos		
	Otros ingresos	219
Subtotal b)		219



**INFORME DE APLICACIÓN Y DESTINO DE LOS RECURSOS
ECONOMICOS ASIGNADOS POR CAMARA
PERIODO DE 1 DE SEPTIEMBRE DE 2011 AL 29 DE FEBRERO DE 2012**

Aplicación de las asignaciones a los Grupos Parlamentarios		
2000	Materiales y Suministros	540
3000	Servicios Generales	49,268
5000	Bienes muebles, inmuebles e intangibles	17

NOTA: CADA GRUPO PARLAMENTARIO PROCEDERA CONFORME AL ARTICULO 15 DE LA NORMA PARA REGULAR LA TRANSFERENCIA Y CONTROL DE RECURSOS FINANCIEROS ASIGNADOS A LOS GRUPOS PARLAMENTARIOS DE LA CAMARA DE DIPUTADOS.



INFORME DE APLICACIÓN Y DESTINO DE LOS RECURSOS
ECONOMICOS ASIGNADOS POR CAMARA
PERIODO DE 1 DE SEPTIEMBRE DE 2011 AL 29 DE FEBRERO DE 2012

2000 MATERIALES Y SUMINISTROS		
2000-2100	Material de administración, emisión de doctos. Y art. Oficiales	165
2000-2200	Alimentos y utensilios	252
2000-2400	Material y artículos de construcción y reparación	52
2000-2500	Mat. Químicas	1
2000-2600	Combustibles, lubricantes y aditivos	70
3000 SERVICIOS GENERALES		
3000-3100	Servicios básicos	45
3000-3300	Servicios de asesorías, informática	4,940
3000-3400	Servicios financieros bancarios comerciales	26
3000-3500	Servicios de instalación, reparación, mantenimiento y conservación	123
3000-3700	Servicios de comunicación	35,154
3000-3800	Servicios oficiales	3,829
3000-3900	Apoyo al personal	5,151
5000 BIENES MUEBLES E INMUEBLES		
5000-5100	Mobiliario y equipo de administración	10
5000-5400	Activos intangibles	7

NOTA: ESTE CUADRO SE INTEGRARA DE CONFORMIDAD AL CLASIFICADOR POR OBJETO DEL GASTO DE CADA GRUPO.



**INFORME DE APLICACIÓN Y DESTINO DE LOS RECURSOS
ECONOMICOS ASIGNADOS POR CAMARA
PERIODO DE 1 DE SEPTIEMBRE DE 2011 AL 29 DE FEBRERO DE 2012**

DISPONIBILIDAD INICIAL	44,986
TOTAL DE INGRESOS	22,818
TOTAL DE EGRESOS	49,825



**INFORME DE RECURSOS MATERIALES ASIGNADOS
AL GRUPO PARLAMENTARIO P.V.E.M.
PERIODO DE 1 DE SEPTIEMBRE DE 2011 AL 29 DE FEBRERO DE 2012**

Edificio H	1,251
Basamento	110
Edificio G	32

23	3	26



**INFORME DE RECURSOS MATERIALES ASIGNADOS
AL GRUPO PARLAMENTARIO P.V.E.M.
PERIODO DE 1 DE SEPTIEMBRE DE 2011 AL 29 DE FEBRERO DE 2012**

Mobiliario y Equipo	639	6	645
Equipo Informático	290	0	290

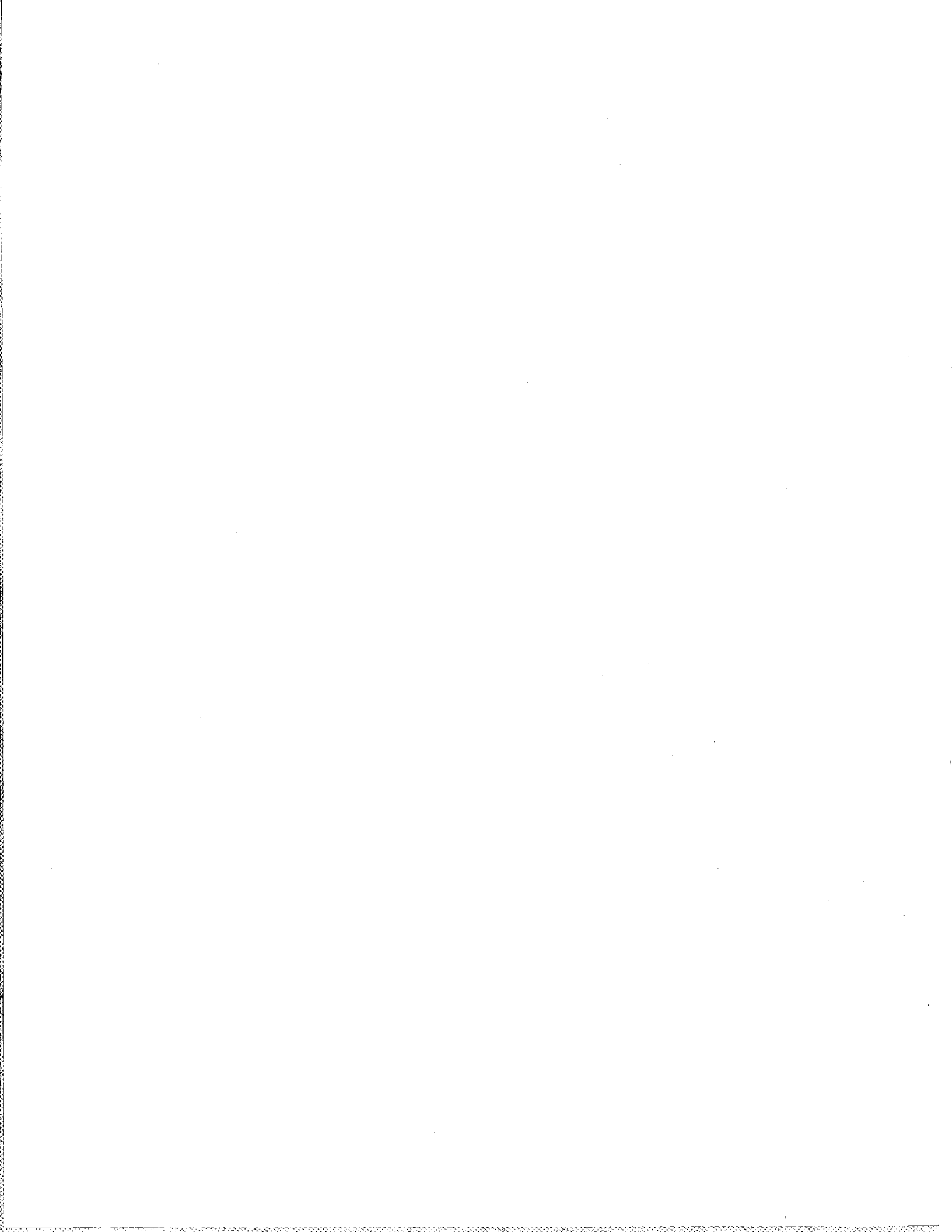


**INFORME DE VEHICULOS
DEL GRUPO PARLAMENTARIO P.V.E.M.
Y ASIGNADOS POR CAMARA
PERIODO DE 1 DE SEPTIEMBRE DE 2011 AL 29 DE FEBRERO DE 2012**

INFORME DE VEHICULOS DEL GRUPO PARLAMENTARIO P.V.E.M. Y ASIGNADOS POR CAMARA PERIODO DE 1 DE SEPTIEMBRE DE 2011 AL 29 DE FEBRERO DE 2012					
1	NISSAN SENTRA GXEL	2005	3N1CB51SX5K216669	101577	BUEN ESTADO
2	NISSAN SENTRA GXEL	2005	3N1CB51S955K216517	107835	BUEN ESTADO
3	NISSAN URBAN C/A	2007	JN1FE56S77X571071	87246	BUEN ESTADO
4	CHEVROLET OPTRA	2009	KL1JJ51Z29K041346	66418	BUEN ESTADO

INFORME DE VEHICULOS DEL GRUPO PARLAMENTARIO P.V.E.M. Y ASIGNADOS POR CAMARA PERIODO DE 1 DE SEPTIEMBRE DE 2011 AL 29 DE FEBRERO DE 2012					





Palacio Legislativo, a 30 de Marzo de 2012

**DIP. ARMANDO RIOS PITER
PRESIDENTE DEL ORGANO RECTOR DE
TRANSPARENCIA
CAMARA DE DIPUTADOS
P R E S E N T E**

Por instrucciones del Dip. **Pedro Vázquez González**, Coordinador de este Grupo Parlamentario, anexo al presente me permito enviar el informe semestral de conformidad con lo dispuesto en el Reglamento de Transparencia, Acceso a la Información Pública y Protección de datos personales de la Cámara de Diputados, como lo menciona el Artículo 54.

- 1.- Los Grupos Parlamentarios, a través de su Coordinador, y los Diputados sin partido, en lo individual, deben presentar al Organo Rector Informes semestrales sobre:
- I. Custodia y condiciones de los vehículos;
 - II. Espacios Físicos;
 - III. Bienes muebles e inmuebles, y
 - IV. Asignación y destino final a detalle de los recursos económicos y materiales que se les provea institucionalmente.

Por lo anterior, se hace entrega conforme lo marca el Reglamento en el mismo artículo, numeral 2, del presente informe semestral del periodo del 1° de Septiembre de 2011 al 29 de Febrero de 2012 de los recursos asignados por la Cámara a este Grupo Parlamentario en la LXI Legislatura.

Sin otro particular, quedo de usted.

ATENTAMENTE



Lic. Laura Jiménez Sánchez

C.C.P. Dip. Guadalupe Acosta Naranjo – Presidente de la Mesa Directiva
C.C.P. Dr. Fernando Serrano Migallon – Secretario General
C.C.P. C.P. Gustavo Varela Ruiz – Contralor Interno

JUNTA DE COORDINACIÓN
POLITICA
2012 MAR 30 PM 5: 19
02932
PODER LEGISLATIVO
FEDERAL
CAMARA DE DIPUTADOS



**GRUPO PARLAMENTARIO
DEL
PARTIDO DEL TRABAJO**

**INFORME SEMESTRAL
PARA EL ORGANO RECTOR DE
TRANSPARENCIA**

SEPTIEMBRE 2011- FEBRERO 2012

MARZO 2012

I N D I C E

- 1) **INGRESOS**
- 2) **EGRESOS**
- 3) **DETALLE DE EGRESOS**
- 4) **RESUMEN DE INGRESOS Y EGRESOS**
- 5) **ESPACIOS FISICOS Y TARJETAS IAVE**
- 6) **MOBILIARIO Y EQUIPO**
- 7) **VEHICULOS**



INFORME DE APLICACIÓN Y DESTINO DE LOS RECURSOS
ECONOMICOS ASIGNADOS POR CAMARA
PERIODO DE SEPTIEMBRE 2011 A FEBRERO 2012
INGRESOS

		INGRESOS
a) Asignaciones a los Grupos Parlamentarios		
3991-1	Apoyo Logístico	50
3991-2	Subvencion Ordinaria Fija	3,713
3991-3	Subvencion Ordinaria Variable	10,638
3991-6	Honorarios Grupos Parlamentarios	605
3991-10	Apoyo al Personal de Grupos Parlamentarios	758
Subtotal a)		15,764
b) Otros Ingresos		
Otros Ingresos		
Subtotal b)		
		15,764





COORDINACIÓN ADMINISTRATIVA
Grupo Parlamentario del Partido del Trabajo



**INFORME DE APLICACIÓN Y DESTINO DE LOS RECURSOS
 ECONOMICOS ASIGNADOS POR CAMARA
 PERIODO DE SEPTIEMBRE 2011 A FEBRERO 2012
 EGRESOS**

Aplicación de las asignaciones a los Grupos Parlamentarios		
1000	Servicios Personales	8,197
2000	Materiales y Suministros	1,276
3000	Servicios Generales	3,880
5000	Bienes muebles e inmuebles	2
	Subtotal	13,355
		13,355

NOTA: CADA GRUPO PARLAMENTARIO PROCEDERA CONFORME AL ARTICULO 15 DE LA NORMA PARA REGULAR LA TRANSFERENCIA Y CONTROL DE RECURSOS FINANCIEROS ASIGNADOS A LOS GRUPOS PARLAMENTARIOS DE LA CAMARA DE DIPUTADOS.



LXI LEGISLATURA
CÁMARA DE DIPUTADOS

DETALLE DE EGRESOS

DETALLE		
SERVICIOS PERSONALES		
3990	Remuneraciones Adicionales y Especiales	7,828
3990	Estímulos y regalos	369
MATERIALES Y SUMINISTROS		
2110	Materiales, útiles y equipos menores de oficina	18
2120	Materiales y útiles de impresión y reproducción	21
2140	Materiales, útiles y equipos menores de tecnologías de la información y c	57
2150	Material impreso e información digital	51
2160	Material de Limpieza	19
PRODUCTOS ALIMENTICIOS		
2210	Productos alimenticios para personas	831
2220	Productos alimenticios para animales	1
REFACCIONES HERRAMIENTAS Y ACCESORIOS		
2230	Utensilios para el Servicio de Alimentación	12
MATERIALES Y ARTICULOS DE CONSTRUCCION		
2410	Productos minerales no metalicos	
2460	Material eléctrico y electrónico	3
2470	Articulos metalicos para la construcción	1
2480	Materiales Complementarios	1
2490	Otros materiales y articulos de construcción y reparación	6
PRODUCTOS QUIMICOS Y FARMACEUTICOS		
2530	Medicinas y productos farmaceuticos	80
2560	Fibras sinteticas, hules, plasticos y derivados	1
COMBUSTIBLES Y LUBRICANTES		
2610	Combustibles, lubricantes y aditivos	161
VESTUARIO, BLANCOS, PRENDAS DE PROTECCION PERSONAL		
2730	Articulos Deportivos	3
HERRAMIENTAS, REFACCIONES Y ACCESORIOS MENORES		
2910	Herramientas menores	1
2920	Refacciones y accesorios menores de edificios	
2940	Refacciones y accesorios menores de equipo de computo y tecnologías d	9
SERVICIOS GENERALES		
3101	Servicio Postal	
3150	Servicio de Telefonía Celular	34
3160	Servicios de telecomunicaciones y satelites	21
3170	Servicios de acceso a internet, redes y procesamiento de informacion	3
3180	Servicios postales y telegraficos	2
SERVICIOS DE ARRENDAMIENTO		
3250	Arrendamiento de equipo de transporte	25
3290	Otros arrendamientos	
ASESORIAS Y CONSULTORIAS		
3330	Servicios de consultoria administrativa procesos, tecnica y en tecnologías de la información	
3340	Servicios de Capacitación	16
3360	Servicios de apoyo administrativo, fotocopiado e impresion	1
3390	Servicios profesionales, científicos y tecnicos integrales	37
SERVICIOS COMERCIAL Y CON TERCEROS		
3410	Servicios financieros bancarios	5
3430	Servicios de recaudacion, traslado y custodia de valores	70
SERVICIOS DE MANTENIMIENTO Y CONSERVACION DE MOBILIARIO		
3510	Conservacion y mantenimiento menor de inmuebles	
3520	Instalacion, reparacion y mantenimiento de mobiliario y equipo de administracion, educacional y recreativo	
3530	Instalacion, reparacion y mantenimiento de equipo de computo y tecnologia de la informacion	
3550	Reparación y mantenimiento de equipo de transporte	26
3570	Instalación, reparación y mantenimiento de maquinaria, otros equipos y h	53
3590	Servicios de Jardinería y fumigación	1
SERVICIO DE COMUNICACIÓN SOCIAL Y PUBLICIDAD		
3610	Difusión por radio, television y otros medios de mensajes sobre programa	2,679
3640	Servicios de revelado de fotografias	0
SERVICIOS DE TRASLADO Y VIATICOS		
3710	Pasajes aereos nacionales	682
3710	Pasajes aereos internacionales	49
3720	Pasajes terrestres	78
3750	Viaticos en el pais	77
3760	Viaticos en el extranjero	
SERVICIOS OFICIALES		
3820	Gastos de Orden Social y cultural	1
3830	Congresos y convenciones	
OTROS SERVICIOS GENERALES		
3910	Servicios funerarios y de cementerios	
3920	Impuestos y derechos	20
BIENES MUEBLES E INMUEBLES		
5102	Equipos de Administración	0
5150	Equipo de computo y de tecnologías de la informacion	1
5650	Equipo de comunicacion y telecomunicacion	1

NOTA: ESTE CUADRO SE INTEGRARA DE CONFORMIDAD AL CLASIFICADOR POR OBJETO DEL GASTO DE CADA GRUPO.





COORDINACIÓN ADMINISTRATIVA
Grupo Parlamentario del Partido del Trabajo



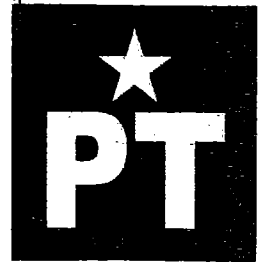
GRUPO PARLAMENTARIO DEL PARTIDO DEL TRABAJO
INFORME DE APLICACIÓN Y DESTINO DE LOS RECURSOS
ECONOMICOS ASIGNADOS POR CAMARA
PERIODO DE SEPTIEMBRE 2011 A FEBRERO DE 2012
RESUMEN DE INGRESOS Y EGRESOS

RESUMEN DE INGRESOS Y EGRESOS	
DISPONIBILIDAD INICIAL APLICADO A ESTE PERIODO	
TOTAL DE INGRESOS	15,764
TOTAL DE EGRESOS	13,355



LXI LEGISLATURA
CÁMARA DE DIPUTADOS

COORDINACIÓN ADMINISTRATIVA
Grupo Parlamentario del Partido del Trabajo



**INFORME DE RECURSOS MATERIALES ASIGNADOS
AL GRUPO PARLAMENTARIO
PERIODO DE SEPTIEMBRE DE 2011 A FEBRERO 2012**

RECURSOS MATERIALES ASIGNADOS	
Edificio	Valor
Edificio A	73.37
Edificio B	809.95
Edificio C	
Edificio D	
Edificio E	
Edificio F	
Edificio G	
Edificio H	
Basamento	

RESUMEN		
Edificios	Basamento	Total
13	3	16

**INFORME DE RECURSOS MATERIALES ASIGNADOS
AL GRUPO PARLAMENTARIO**

Mobiliario y Equipo	501	452	953
Equipo Informático	287	79	366

NOTA: ESTA INFORMACION SE ENCUENTRA EN PROCESO DE CONCILIACION CON LA DIRECCION DE ALMACEN, PROVEEDURIA E INVENTARIOS



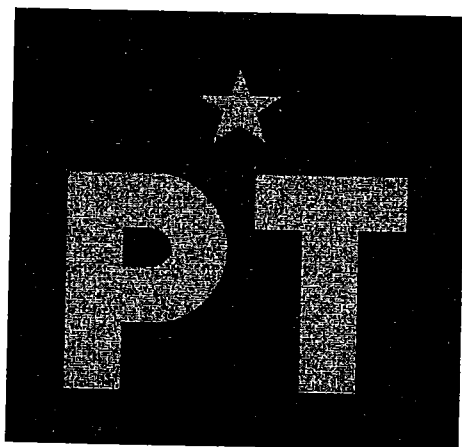
COORDINACIÓN ADMINISTRATIVA
Grupo Parlamentario del Partido del Trabajo



INFORME DE VEHICULOS
DEL GRUPO PARLAMENTARIO
Y ASIGNADOS POR CAMARA

1	Nissan Sentra	2006	3N1CB51S86L483837	146,629	Urge cambio
2	Nissan Urvan	2007	JN1FE56S57X572512	117,600	Urge cambio
3	Chevrolet Optra	2009	KL1JJ51269K054357	95,451	Bueno
4					
5					
6					
7					
8					
9					
10					

1					
2					
3					
4					
5					
6					
7					
8					
9					
10					



**GRUPO PARLAMENTARIO DEL
PARTIDO DEL TRABAJO**

ORGANO RECTOR DE TRANSPARENCIA

INFORME SEMESTRAL

SEPTIEMBRE 2011 / FEBRERO 2012

MARZO 2012





LXI LEGISLATURA
CÁMARA DE DIPUTADOS

Grupo Parlamentario Nueva Alianza

Palacio Legislativo a 30 de marzo de 2012

DIP. ARMANDO RIOS PITER
PRESIDENTE DEL ÓRGANO RECTOR DE TRANSPARENCIA
Y PRESIDENTE DE LA JUNTA DE COORDINACIÓN POLÍTICA
DE LA H. CÁMARA DE DIPUTADOS
P R E S E N T E.

JUNTA DE COORDINACIÓN
POLÍTICA

2012 MAR 30 PM 1:27
02826



Por instrucciones del Diputado Jorge Antonio Kahwagi Macari, Coordinador del Grupo Parlamentario Nueva Alianza, anexo el informe semestral para cumplir con el Reglamento para la Transparencia y el Acceso a la Información Pública y Protección de Datos, de la H. Cámara de Diputados como lo menciona el Artículo 54.

1.- Los Grupos Parlamentarios, a través de su Coordinador, y los Diputados sin partido, en lo individual, deben presentar al órgano Rector Informes semestrales sobre:

- I. Custodia y condiciones de los vehículos;
- II. Espacios Físicos;
- III. Bienes muebles e inmuebles, y
- IV. Asignación y destino final a detalle de los recursos económicos y materiales que se les provea institucionalmente.

Por lo anterior, se hace entrega conforme lo marca el Reglamento en el mismo artículo, numeral 2, del informe de los recursos asignados por la Cámara a este Grupo Parlamentario en la LXI Legislatura.

Agradeciendo sus atenciones y esperando que con dicha información se cumpla conforme al Reglamento, quedamos de usted.

ATENTAMENTE

C. ALEJANDRO TIRADO MAYER
COORDINADOR ADMINISTRATIVO

C.C.P.- Dip. Guadalupe Costa Naranjo.- Presidente de la Mesa Directiva de la H. Cámara de Diputados.
C.C.P.- Dr. Fernando Serrano Migallón.- Secretario General de la H. Cámara de Diputados.
C.C.P.- Lic. Gustavo Varela Ruiz.- Contralor Interno de la H. Cámara de Diputados.

Av. Congreso de la Unión, 66; Col. El Parque; Deleg. Venustiano Carranza; C.P. 15960 México, D.F.;
Edificio G, Nivel 3; Tel. Conm.: 5036-0200 exts. 56033, 56036; fax: 4419
www.congreso-nueva-alianza.org.mx



GRUPO PARLAMENTARIO NUEVA ALIANZA



**I.- INFORME SEMESTRAL DE APLICACIÓN Y DESTINO DE LOS RECURSOS
ECONÓMICOS ASIGNADOS POR CÁMARA
INGRESOS**

Correspondiente al periodo:

"Septiembre 2011 - Febrero 2012"

No.	CONCEPTO	IMPORTE DEL PERIODO (MILES DE PESOS)
	DESCRIPCIÓN	
a) Asignaciones a los Grupos Parlamentarios		
3991-01	APOYO LOGISTICO	27
3991-02	SUBVENCION ORDINARIA FIJA	3,713
3991-03	SUBVENCION ORDINARIA VARIABLE	6,799
3991-06	SUBVENCION HONORARIOS GRUPOS PARLAMENTARIOS	325
3991-10	APOYO PERSONAL GRUPOS PARLAMENTARIOS	408
Subtotal a)		11,272
b) Otros Ingresos		0
Subtotal b)		0
TOTAL		11,272



GRUPO PARLAMENTARIO NUEVA ALIANZA



**II.- INFORME SEMESTRAL DE APLICACIÓN Y DESTINO DE LOS RECURSOS
ECONÓMICOS ASIGNADOS POR CÁMARA
EGRESOS**

Correspondiente al periodo:

"Septiembre 2011 - Febrero 2012"

No.	CAPÍTULO	IMPORTE DEL PERIODO (MILES DE PESOS)
1000	SERVICIOS PERSONALES	0
2000	MATERIALES Y SUMINISTROS	246
3000	SERVICIOS GENERALES	10,272
5000	BIENES MUEBLES, INMUEBLES E INTANGIBLES	30
	SUBTOTAL	10,548
	TOTAL	10,548



GRUPO PARLAMENTARIO NUEVA ALIANZA



III.- INFORME SEMESTRAL DE APLICACIÓN Y DESTINO DE LOS RECURSOS
ECONÓMICOS ASIGNADOS POR CÁMARA
DETALLE DE EGRESOS

Correspondiente al periodo:

"Septiembre 2011 - Febrero 2012"

No.	CAPÍTULO	IMPORTE DEL PERIODO (MILES DE PESOS)
1000	SERVICIOS PERSONALES	0
2000	MATERIALES Y SUMINISTROS	246
2100	MATERIALES DE ADMINISTRACIÓN, EMISIÓN DE DOCUMENTOS Y ARTÍCULOS OFICIALES	7
2200	ALIMENTOS Y UTENSILIOS	179
2400	MATERIALES Y ARTÍCULOS DE CONSTRUCCIÓN Y DE REPARACIÓN	0
2500	PRODUCTOS QUÍMICOS, FARMACÉUTICOS Y DE LABORATORIO	0
2600	COMBUSTIBLES LUBRICANTES Y ADITIVOS	53
2700	VESTUARIO, BLANCOS, PRENDAS DE PROTECCIÓN Y ARTÍCULOS DEPORTIVOS	0
2900	HERRAMIENTAS, REFACCIONES Y ACCESORIOS MENORES	6
3000	SERVICIOS GENERALES	10,272
3100	SERVICIOS BÁSICOS	20
3200	SERVICIOS DE ARRENDAMIENTO	0
3300	SERVICIOS PROFESIONALES, CIENTÍFICOS, TÉCNICOS Y OTROS SERVICIOS	3,642
3400	SERVICIOS FINANCIEROS, BANCARIOS Y COMERCIALES	2
3500	SERVICIOS DE INTALACIÓN, REPARACIÓN, MANTENIMIENTO Y CONSERVACIÓN	-4
3600	SERVICIOS DE COMUNICACIÓN SOCIAL Y PUBLICIDAD	252
3700	SERVICIOS DE TRASLADO Y VIÁTICOS	0
3800	SERVICIOS OFICIALES	6,359
5000	BIENES MUEBLES, INMUEBLES E INTANGIBLES	30
5100	MOBILIARIO Y EQUIPO DE ADMINISTRACIÓN	30
5400	VEHÍCULOS Y EQUIPO DE TRANSPORTE	0
5600	MAQUINARIA, OTROS EQUIPOS Y HERRAMIENTAS	0
7000	INVERSIONES FINANCIERAS Y OTRAS PROVISIONES	0
	TOTAL DE EGRESOS EN EL PERIODO	10,548



GRUPO PARLAMENTARIO NUEVA ALIANZA



**IV.- INFORME SEMESTRAL DE APLICACIÓN Y DESTINO DE LOS
RECURSOS ECONÓMICOS ASIGNADOS POR CÁMARA
RESUMEN DE INGRESOS Y EGRESOS**

Correspondiente al periodo:

"Septiembre 2011 - Febrero 2012"

RESULTADO DEL PERIODO	
CONCEPTO	IMPORTE DEL PERIODO (MILES DE PESOS)
TOTAL DE INGRESOS	11,272
TOTAL DE EGRESOS	10,548
SALDO FINAL	724



GRUPO PARLAMENTARIO NUEVA ALIANZA



V. INFORME SEMESTRAL DE ESPACIOS FÍSICOS ASIGNADOS

Correspondiente al periodo:

"Septiembre 2011 - Febrero 2012"

METROS CUADRADOS DE ESPACIO FÍSICO ASIGNADO AL GRUPO PARLAMENTARIO	
UBICACIÓN	METROS CUADRADOS
EDIFICIO A	0
EDIFICIO B	0
EDIFICIO C	0
EDIFICIO D	0
EDIFICIO E	0
EDIFICIO F	0
EDIFICIO G	787.52
EDIFICIO H	0
BASAMENTO	0
TOTAL	787.52

TOTAL TARJETAS IAVE		
DIPUTADOS	UTILITARIAS	TOTAL
7	2	9



GRUPO PARLAMENTARIO NUEVA ALIANZA



VI. INFORME SEMESTRAL DE BIENES MUEBLES E INMUEBLES

Correspondiente al periodo:

"Septiembre 2011 - Febrero 2012"

	MOBILIARIO Y EQUIPO		
	ASIGNADO POR CÁMARA	PROPIEDAD DEL GRUPO	TOTAL
Mobiliario y equipo	333	107	440
Equipo Informatico	280	23	303
TOTAL	613	130	743



GRUPO PARLAMENTARIO NUEVA ALIANZA



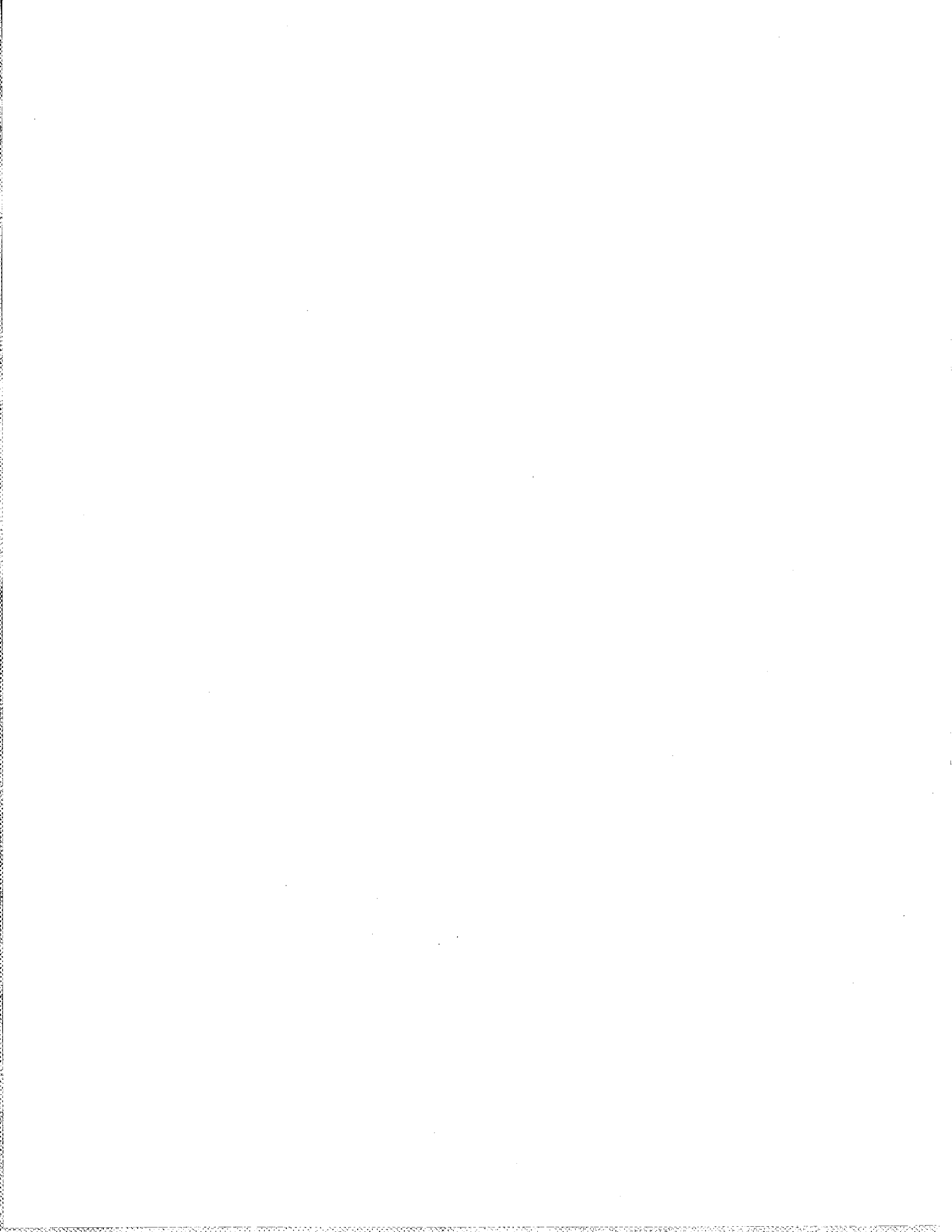
VII. INFORME SEMESTRAL SOBRE LA CUSTODIA Y CONDICIONES DE LOS VEHÍCULOS

Correspondiente al periodo:

"Septiembre 2011 - Febrero 2012"

VEHÍCULOS ASIGNADOS POR LA CÁMARA AL GRUPO PARLAMENTARIO					
No.	MARCA/TIPO	MODELO	No. SERIE	KILOMETRAJE	ESTADO DE CONSERVACIÓN
1	NISSAN/URBAN	2007	JN1FE6S57X570503	71,887	ADECUADO
2	CHEVROLET/OPTRA	2009	KL1JJ512Z79K041598	88,067	ADECUADO
3					
4					
5					
6					
7					
8					
9					
10					

VEHÍCULOS PROPIEDAD DEL GRUPO PARLAMENTARIO					
No.	MARCA/TIPO	MODELO	No. SERIE	KILOMETRAJE	ESTADO DE CONSERVACIÓN
1					
2					
3					
4					
5					
6					
7					
8					
9					
10					







GRUPO PARLAMENTARIO DE MOVIMIENTO CIUDADANO
LXI LEGISLATURA

COORDINACIÓN ADMINISTRATIVA

Palacio Legislativo de San Lázaro, a 30 de marzo de 2012

DIPUTADO ARMANDO RÍOS PITER
PRESIDENTE DEL ÓRGANO RECTOR DE TRANSPARENCIA Y
PRESIDENTE DE LA JUNTA COORDINACIÓN POLÍTICA
HONORABLE CÁMARA DE DIPUTADOS LXI LEGISLATURA
PRESENTE

Por instrucciones del Diputado Pedro Jiménez León, Coordinador del Grupo Parlamentario de Movimiento Ciudadano, anexo el informe semestral para cumplir con el Reglamento para la Transparencia y el Acceso a la Información Pública, de la Honorable Cámara de Diputados como lo menciona el Artículo 54.

1) Los Grupos Parlamentarios, a través de su Coordinador, y los Diputados sin partido en lo individual, deben presentar al Órgano Rector informes semestrales sobre:

- I. Custodia y condiciones de los vehículos;
- II. Espacios físicos;
- III. Bienes muebles e inmuebles, y
- IV. Asignación y destino final a detalle de los recursos económicos y materiales que se les provea institucionalmente.

Por lo anterior, se hace entrega conforme lo marca el Reglamento en el mismo Artículo numeral 2 del último informe final de los recursos asignados por la Cámara a este Grupo Parlamentario en la LXI Legislatura.

Agradeciendo sus atenciones y esperando que dicha información se cumpla conforme al Reglamento, quedo de usted.

ATENTAMENTE,


LIC. ANA LAURA FLORES HERNÁNDEZ
COORDINADORA ADMINISTRATIVA

c.c.p. - **DIPUTADO GUADALUPE ACOSTA NARANJO.**- Presidente de la Mesa Directiva. Presente
- **DR. FERNANDO SERRANO MIGALLÓN.**- Secretario General de la H. Cámara de Diputados. Presente
- **LIC. GUSTAVO VARELA RUÍZ.**- Contralor Interno de la H. Cámara de Diputados. Presente

JUNTA DE COORDINACIÓN
POLÍTICA
2012 MAR 30 AM 10
FEDERACIÓN
MEXICANA
DE
DIPUTADOS
LXI LEGISLATURA

02871



GRUPO PARLAMENTARIO DE MOVIMIENTO CIUDADANO
LXI LEGISLATURA

COORDINACIÓN ADMINISTRATIVA

**INFORME DE APLICACIÓN Y DESTINO DE
LOS RECURSOS ECONÓMICOS Y
MATERIALES ASIGNADOS POR LA
HONORABLE CÁMARA DE DIPUTADOS AL
GRUPO PARLAMENTARIO DE
MOVIMIENTO CIUDADANO**

**PERIODO DE SEPTIEMBRE DE 2011
A FEBRERO DE 2012**



LXI LEGISLATURA
CÁMARA DE DIPUTADOS

GRUPO PARLAMENTARIO DE MOVIMIENTO CIUDADANO
LXI LEGISLATURA

COORDINACIÓN ADMINISTRATIVA

ÍNDICE

1. INGRESOS
2. EGRESOS
3. DETALLE DE INGRESOS
4. RESUMEN DE INGRESOS Y EGRESOS
5. ESPACIOS FÍSICOS Y TARJETAS IAVE
6. MOBILIARIO Y EQUIPO
7. VEHÍCULOS



GRUPO PARLAMENTARIO DE MOVIMIENTO CIUDADANO
LXI LEGISLATURA

COORDINACIÓN ADMINISTRATIVA



INFORME DE APLICACIÓN Y DESTINO DE LOS RECURSOS ECONÓMICOS
ASIGNADOS POR LA H. CÁMARA DE DIPUTADOS

PERIODO DE SEPTIEMBRE DE 2011 A FEBRERO DE 2012

INGRESOS		
CONCEPTO		IMPORTE
No.	DESCRIPCIÓN	(MILES DE PESOS)
a) Asignaciones a los Grupos Parlamentarios		
41000-0100	Apoyo logístico	24
41000-0200	Subvención ordinaria fija	3,713
41000-0300	Subvención ordinaria variable	6,685
41000-0400	Apoyo a personal de Grupos Parlamentarios	289
Subtotal a)		10,711
b) Otros Ingresos		
	Otros Ingresos	-
Subtotal b)		-
TOTAL DE INGRESOS		10,711

NOTA: Cada Grupo Parlamentario procederá conforme a lo que señala el artículo 15 de la Norma para Regular la Transferencia y Control de Recursos Financieros asignados a los Grupos Parlamentarios.

Diputado Pedro Jiménez León
Coordinador del Grupo Parlamentario

Lic. Ana Laura Flores Hernández
Coordinadora Administrativa



GRUPO PARLAMENTARIO DE MOVIMIENTO CIUDADANO
LXI LEGISLATURA

COORDINACIÓN ADMINISTRATIVA



INFORME DE APLICACIÓN Y DESTINO DE LOS RECURSOS ECONÓMICOS
ASIGNADOS POR LA H. CÁMARA DE DIPUTADOS

PERIODO DE SEPTIEMBRE DE 2011 A FEBRERO DE 2012

EGRESOS	
CAPITULO 60000	IMPORTE (MILES DE PESOS)
Aplicación de las asignaciones a los Grupos Parlamentarios	
Materiales y Suministros	136
Servicios Generales	10,560
Bienes muebles, inmuebles e intangibles	10
TOTAL DE EGRESOS	10,706

NOTA: Cada Grupo Parlamentario procederá conforme a lo que señala el artículo 15 de la Norma para Regular la Transferencia y Control de Recursos Financieros asignados a los Grupos Parlamentarios.


Diputado Pedro Jiménez León
Cordinador del Grupo Parlamentario


Lic. Ana-Laura Flores Hernández
Cordinadora Administrativa



GRUPO PARLAMENTARIO DE MOVIMIENTO CIUDADANO
LXI LEGISLATURA

COORDINACIÓN ADMINISTRATIVA



INFORME DE APLICACIÓN Y DESTINO DE LOS RECURSOS ECONÓMICOS
ASIGNADOS POR LA H. CÁMARA DE DIPUTADOS

PERIODO DE SEPTIEMBRE DE 2011 A FEBRERO DE 2012

CAPITULO 60000		IMPORTE
No.	DETALLE	(MILES DE PESOS)
1000	MATERIALES Y SUMINISTROS	136
1100	Materiales de Administración, Emisión de documentos y Artículos Oficiales	15
1200	Productos Químicos, Farmacéuticos y de Laboratorio	4
1300	Combustibles, Lubricantes y Aditivos	35
1400	Vestuario y Artículos Deportivos	3
1500	Herramientas, Refacciones y Accesorios Menores	5
1900	Alimentos y Utensilios	74
3000	SERVICIOS GENERALES	10,560
3100	Servicios Básicos	132
3200	Servicios de Arrendamiento	2
3300	Servicios Profesionales, Científicos, Técnicos y Otros Servicios	507
3400	Servicios Financieros y Comerciales	176
3500	Servicios de Instalación, Reparación, Mantenimiento y Conservación	15
3600	Servicios de Comunicación Social y Publicidad	659
3700	Servicios de Traslado y Viáticos	282
3800	Servicios Oficiales	228
3900	Otros Servicios Generales	8,559
4000	BIENES MUEBLES, INMUEBLES, E INTANGIBLES	10
4100	Mobiliario y Equipo de Administración	10
SALDO FINAL		10,706

NOTA: Para registrar el detalle del ejercicio del presupuesto, cada Grupo Parlamentario aplicará su clasificador por objeto del gasto, el cual en la medida de lo posible, se ajustará al utilizado por la Cámara.



LXI LEGISLATURA
CÁMARA DE DIPUTADOS

GRUPO PARLAMENTARIO DE MOVIMIENTO CIUDADANO
LXI LEGISLATURA

COORDINACIÓN ADMINISTRATIVA



GRUPO PARLAMENTARIO
DE MOVIMIENTO CIUDADANO

INFORME DE APLICACIÓN Y DESTINO DE LOS RECURSOS ECONÓMICOS
ASIGNADOS POR LA H. CÁMARA DE DIPUTADOS

PERIODO DE SEPTIEMBRE DE 2011 A FEBRERO DE 2012

RESUMEN	
CAPITULO	IMPORTE (MILES DE PESOS)
Total de Ingresos	10,711
Total de Egresos	10,706
SALDO FINAL	5

NOTA: Cada Grupo Parlamentario procederá conforme a lo que señala el artículo 15 de la Norma para Regular la Transferencia y Control de Recursos Financieros asignados a los Grupos Parlamentarios.


Diputado Pedro Jiménez León
Cordinador del Grupo Parlamentario


Lic. Ana Laura Flores Hernández
Cordinadora Administrativa



GRUPO PARLAMENTARIO DE MOVIMIENTO CIUDADANO
LXI LEGISLATURA

COORDINACIÓN ADMINISTRATIVA



INFORME DE APLICACIÓN Y DESTINO DE LOS RECURSOS MATERIALES
ASIGNADOS POR LA H. CÁMARA DE DIPUTADOS

PERIODO DE SEPTIEMBRE DE 2011 A FEBRERO DE 2012

ESPACIOS FÍSICOS ASIGNADOS AL GRUPO PARLAMENTARIO	
UBICACIÓN	METROS CUADRADOS
Edificio A	60
Edificio D	25
Edificio F	408
TOTAL	493

TOTAL DE TARJETAS IAVE		
DIPUTADOS	UTILITARIAS	TOTAL
6	2	8


Diputado Pedro Jiménez León
Cordinador del Grupo Parlamentario


Lic. Ana Laura Flores Hernández
Cordinadora Administrativa



GRUPO PARLAMENTARIO DE MOVIMIENTO CIUDADANO
LXI LEGISLATURA

COORDINACIÓN ADMINISTRATIVA



INFORME DE APLICACIÓN Y DESTINO DE LOS RECURSOS ECONÓMICOS
ASIGNADOS POR LA H. CÁMARA DE DIPUTADOS

PERIODO DE SEPTIEMBRE DE 2011 A FEBRERO DE 2012

MOBILIARIO Y EQUIPO			
CONCEPTO	ASIGNADO POR LA CÁMARA	PROPIEDAD DEL GRUPO PARLAMENTARIO	TOTAL
Mobiliario y equipo	711	40	751
Equipo informático	53	0	53
TOTAL	764	40	804


Diputado Pedro Jiménez León
Cordinador del Grupo Parlamentario


Lic. Ana Laura Flores Hernández
Cordinadora Administrativa



GRUPO PARLAMENTARIO DE MOVIMIENTO CIUDADANO
LXI LEGISLATURA

COORDINACIÓN ADMINISTRATIVA



INFORME DE APLICACIÓN Y DESTINO DE LOS RECURSOS MATERIALES ASIGNADOS
POR LA H. CÁMARA DE DIPUTADOS

PERIODO DE SEPTIEMBRE DE 2011 A FEBRERO DE 2012

VEHÍCULOS ASIGNADOS POR LA CÁMARA AL GRUPO PARLAMENTARIO

No.	MARCA/ TIPO	MODELO	No. DE SERIE	KILÓMETROS	ESTADO DE CONSERVACIÓN
1	Chevrolet/Cruze	2011	KL1PJ5C52BK088385	28,039	Operativo

VEHÍCULOS PROPIEDAD DEL GRUPO PARLAMENTARIO

No.	MARCA/ TIPO	MODELO	No. DE SERIE	KILÓMETROS	ESTADO DE CONSERVACIÓN
1	Nissan/Sentra	2007	3N1AB61D27L724274	70,119	Operativo


Diputado Pedro Jiménez León
Cordinador del Grupo Parlamentario


Lic. Ana Laura Flores Hernández
Cordinadora Administrativa



LXI LEGISLATURA
CÁMARA DE DIPUTADOS



GRUPO PARLAMENTARIO
DE MOVIMIENTO CIUDADANO

**INFORME DE APLICACIÓN Y DESTINO DE LOS
RECURSOS ECONÓMICOS Y MATERIALES
ASIGNADOS POR LA H. CÁMARA DE DIPUTADOS
AL GRUPO PARLAMENTARIO DE
MOVIMIENTO CIUDADANO**

**PERIODO DE SEPTIEMBRE DE 2011
A FEBRERO DE 2012**

PALACIO LEGISLATIVO DE SAN LÁZAR, A 30 DE MARZO DE 2012

Cámara de Diputados del Honorable Congreso de la Unión, LXI Legislatura

Junta de Coordinación Política

Diputados: Armando Ríos Piter, PRD, presidente; Francisco Rojas Gutiérrez, PRI; Francisco Javier Ramírez Acuña, PAN; Juan José Guerra Abud, PVEM; Pedro Vázquez González, PT; Jorge Antonio Kahwagi Macari, NUEVA ALIANZA; Pedro Jiménez León, MOVIMIENTO CIUDADANO.

Mesa Directiva

Diputados: Presidente, Guadalupe Acosta Naranjo; vicepresidentes, Juanita Arce-
lia Cruz Cruz, PRD; Jesús María Rodríguez Hernández, PRI; Bonifacio Herrera
Rivera, PAN; secretarios, Guadalupe Pérez Domínguez, PRI; Gloria Romero León,
PAN; Balfre Vargas Cortez, PRD; Mariano Quihuis Fragoso, PVEM; Herón Agus-
tín Escobar García, PT; Laura Arizmedi Campos, MOVIMIENTO CIUDADANO; Co-
ra Cecilia Pinedo Alonso, NUEVA ALIANZA.

Secretaría General

Secretaría de Servicios Parlamentarios

Gaceta Parlamentaria de la Cámara de Diputados

Director: Juan Luis Concheiro Bórquez, **Edición:** Casimiro Femat Saldívar, Ricardo Águila Sánchez, Antonio Mariscal Pioquinto.

Apoyo Documental: Dirección General de Proceso Legislativo. **Domicilio:** Avenida Congreso de la Unión, número 66, edificio E, cuarto nivel, Palacio Le-
gislativo de San Lázaro, colonia El Parque, CP 15969. Teléfono: 5036 0000, extensión 54046. **Dirección electrónica:** <http://gaceta.diputados.gob.mx/>