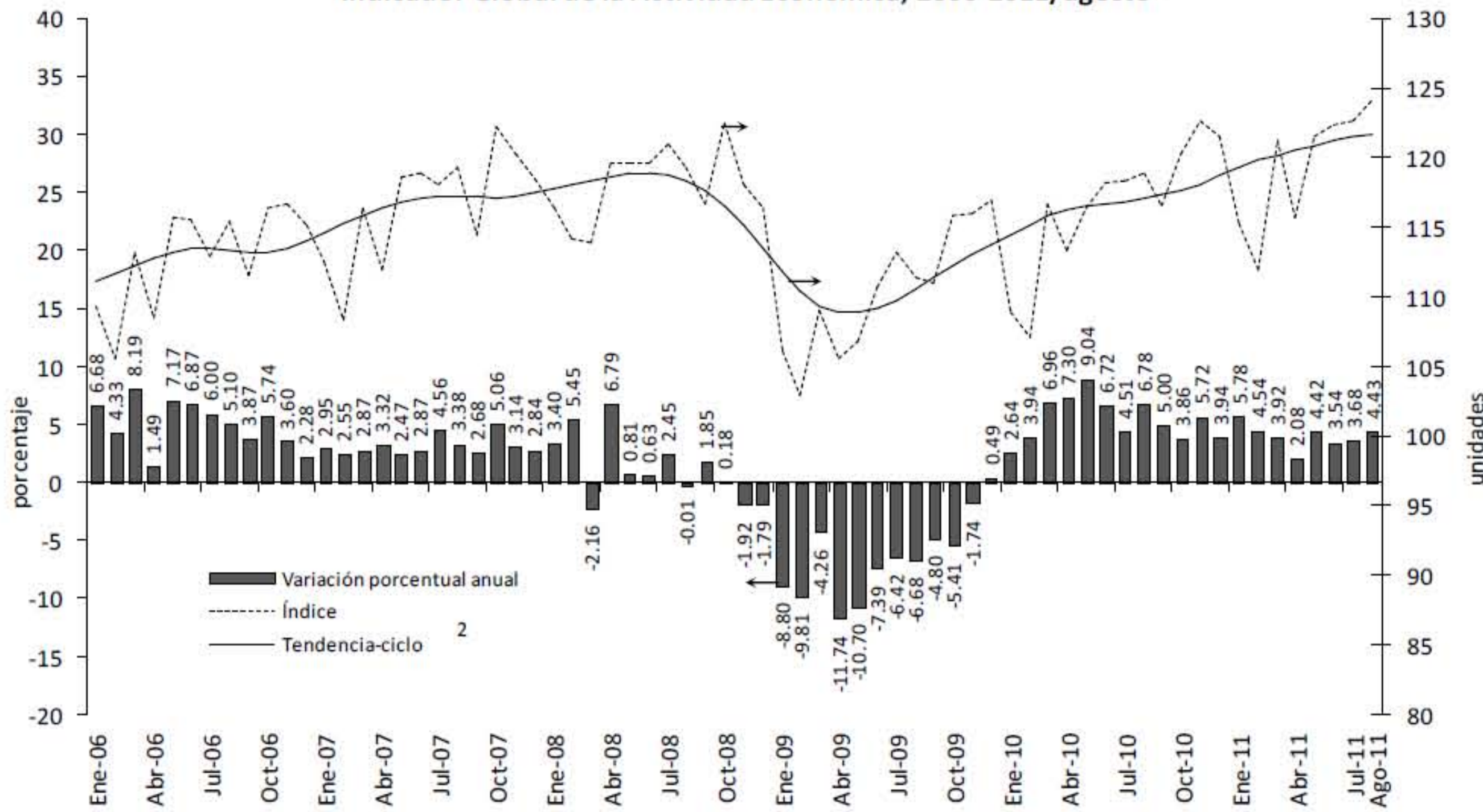


# Indicadores Económicos Mensuales

Indicador Global de la Actividad Económica, 2006-2011/agosto<sup>1</sup>



1/ Cifras preliminares desde enero de 2004.

2/ Debido al método de estimación al incorporarse nueva información la serie se puede modificar.

Fuente: Elaborado por el CEFP con datos del INEGI.

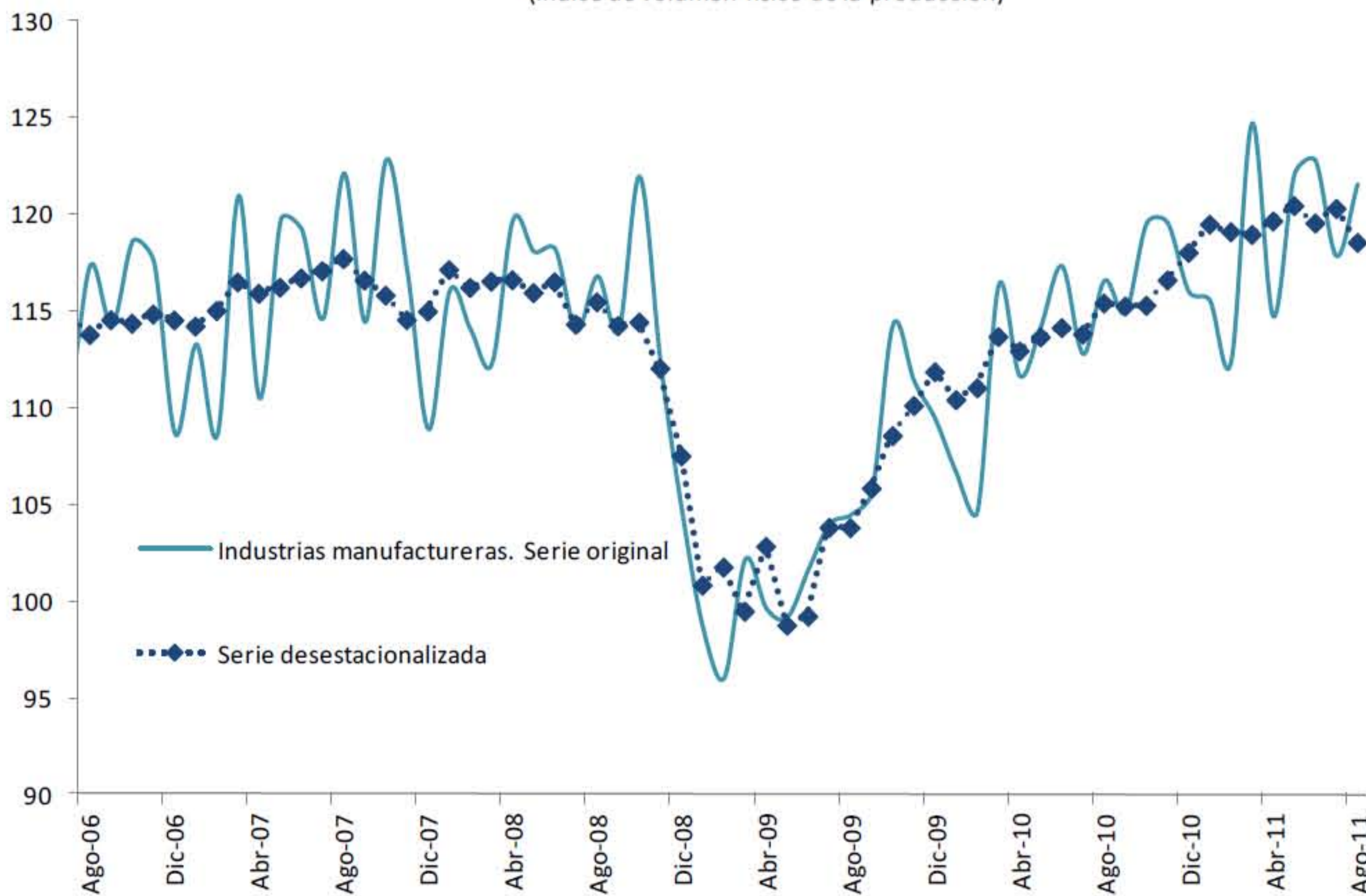
## Indicador Global de la Actividad Económica

Comparativo agosto de 2011 - agosto de 2010: 4.43% anual.

Comparativo agosto de 2011 con el mes anterior (cifra desestacionalizada): -0.42% mensual.

La actividad económica estuvo apuntalada, principalmente, por la evolución favorable de las actividades primarias, actividades que son volátiles debido a que su componente agropecuario se ve afectado por factores climatológicos, esencialmente; sin embargo, los eventos recientes de esta naturaleza podrían incidir en su dinámica. En el periodo enero-agosto de 2011, el IGAE aumentó 4.04 por ciento con relación a igual periodo de 2010.

Industria Manufacturera, 2006 - 2011/agosto  
(índice de volumen físico de la producción)



Fuente: Elaborado por el CEFP con datos del INEGI.

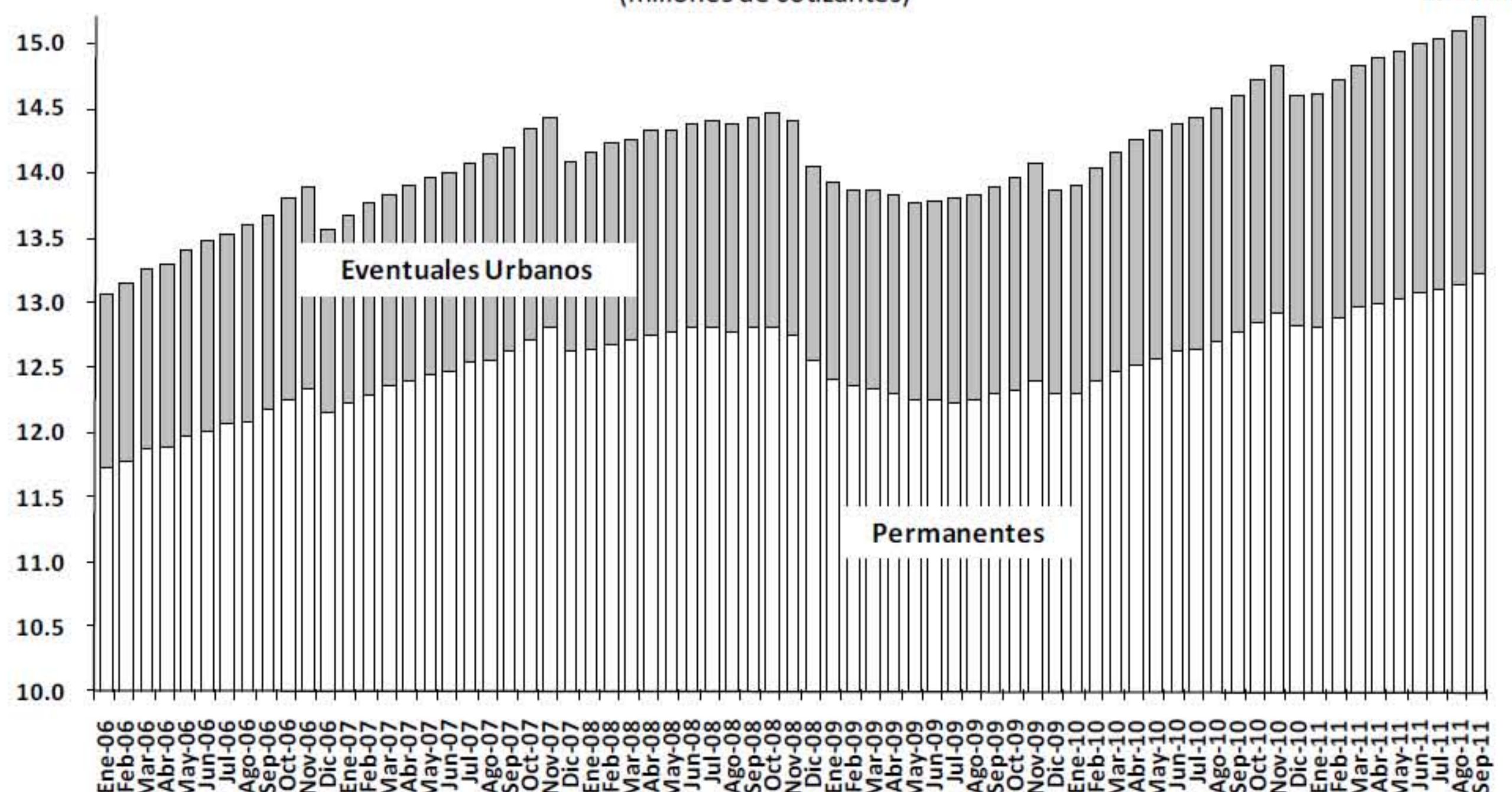
## Industrias Manufactureras

Comparativo agosto de 2011-agosto de 2010: 4.29% anual.

Comparativo agosto de 2011 con el mes anterior (cifra desestacionalizada): -1.46% mensual.

- En agosto cayeron las manufacturas respecto al mes inmediato anterior a tasa mensual (sin efectos estacionales) mostrando un comportamiento de altibajos desde mayo de 2011.
- En comparación anual, el crecimiento en agosto descendió al registrar una tasa de 4.29 por ciento, cifra menor en 0.19 puntos porcentuales a la de julio que fue de 4.48 por ciento; además, se encuentra por debajo de la tasa con la que inició el año (8.35%).

Trabajadores Permanentes y Eventuales Urbanos Asegurados en el IMSS,  
2006/enero - 2011/septiembre  
(millones de cotizantes)



Fuente: Elaborado por el CEFP con datos del IMSS.

## Trabajadores asegurados al IMSS

Cifra al cierre de septiembre de 2011:

- 15 millones 215 mil 211 trabajadores permanentes y eventuales urbanos (TPEU).
- Permanentes: 13 millones 225 mil 433 personas.
- Eventuales: 1 millón 989 mil 778 personas.

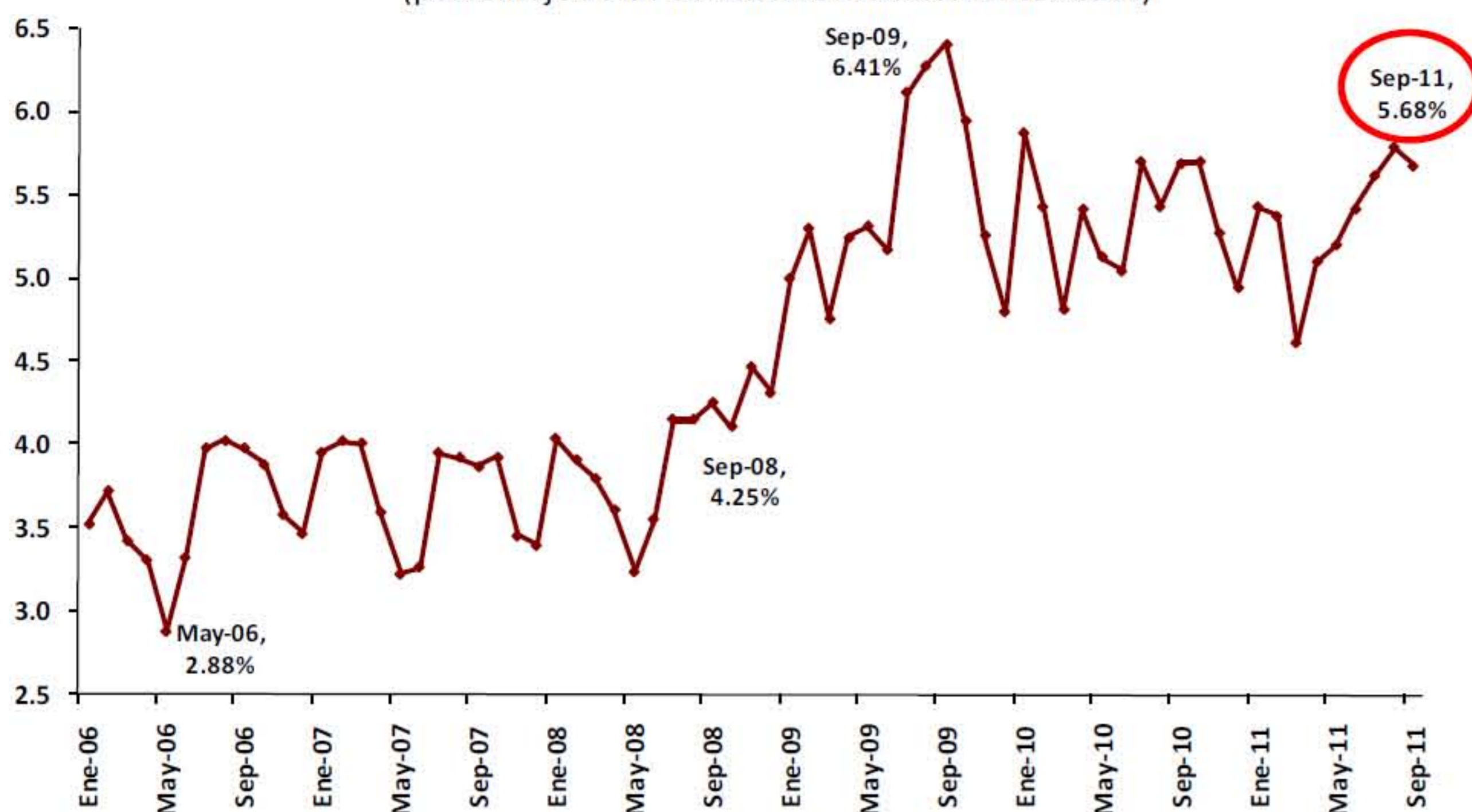
Empleos creados en lo que va del año: 603 mil 582.

Empleos creados anualmente: 612 mil 447.

Empleos creados desde octubre de 2008: 400 mil 732 permanentes y 338 mil 644 eventuales.

# Indicadores Económicos Mensuales

## Tasa de Desocupación Nacional, 2006/enero - 2011/septiembre (porcentaje de la Población Económicamente Activa)



Fuente: Elaborado por el CEFP con datos del INEGI.

## Tasa de Desocupación (TD) Nacional (Desempleo)

Población Económicamente Activa (PEA) en el segundo trimestre de 2011:

48 millones 919 mil 801 personas;  
58.40 por ciento de la población mayor de 14 años.

TD

Cifra a septiembre de 2011:

5.68% de la PEA.

Cifra desestacionalizada:

5.26% de la PEA.

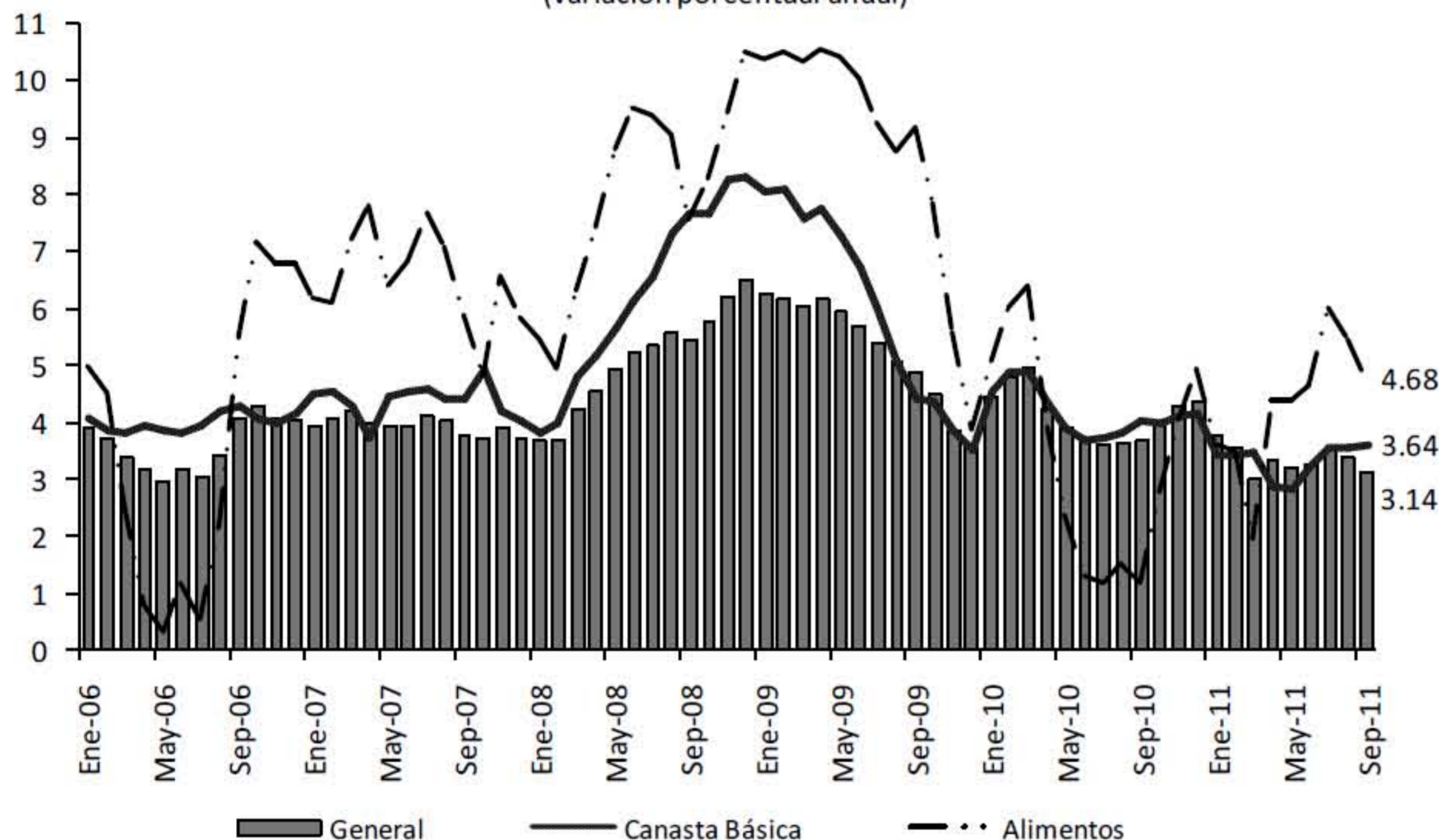
Población Desocupada al segundo trimestre de 2011:

2 millones 564 mil 100

5.2% de la PEA.

Recuperación moderada de la TD en septiembre, después de cinco alzas consecutivas.

## INPC General, Canasta Básica y Alimentos,<sup>1</sup> 2006 - 2011/septiembre (variación porcentual anual)



1/ Base segunda quincena de diciembre de 2010 = 100.

Fuente: Elaborado por el CEFP con datos del INEGI.

## Índices de Precios, inflación

Cifras a septiembre de 2011:

INPC: 0.25% mensual;  
3.14% anual.

Alimentos: 0.10% mensual;  
4.68% anual.

Canasta básica: 0.43% mensual;  
3.64% anual.

En septiembre, la inflación general anual fue de 3.14 por ciento; pese a ello, la inflación de los alimentos y de la canasta básica se localizó por arriba de la general.

El nivel mensual de la inflación se explicó, principalmente, por el aumento en el precio de: las mercancías, los servicios educativos y los energéticos; no fue mayor debido a la caída en la cotización de las frutas y verduras.

## Evolución de las Exportaciones e Importaciones, 2008 - 2011/agosto<sup>1</sup> (millones de dólares)



1/ Cifras revisadas.

Fuente: Elaborado por el CEFP con datos de Banxico.

## Balanza comercial

Cifras a agosto de 2011:

Exportaciones:

31 mil 486.8 millones de dólares  
crecimiento anual: 17.0%.

Importaciones:

32 mil 292.6 millones de dólares  
crecimiento anual: 16.9%.

El saldo de la balanza comercial fue deficitario en 805.8 millones de dólares en agosto. El valor de las exportaciones y las importaciones registraron máximos históricos, no obstante, ambas cuentas continuaron perdiendo dinamismo. La débil evolución de las exportaciones estuvo determinada por el freno en el valor de las exportaciones manufactureras que pasaron de un crecimiento anual de 16.8 por ciento en julio a uno de 11.7 por ciento en agosto.