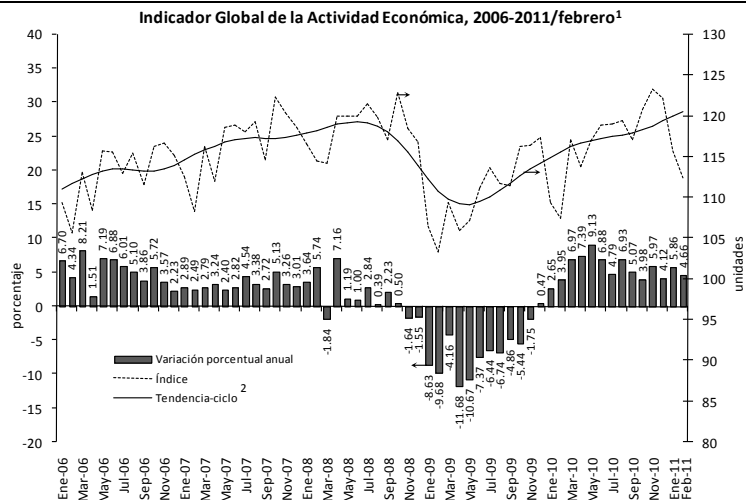


## Indicadores Económicos Mensuales



1/ Cifras preliminares desde enero de 2004.

2/ Debido al método de estimación al incorporarse nueva información la serie se puede modificar.  
Fuente: Elaborado por el CEFP con datos del INEGI.

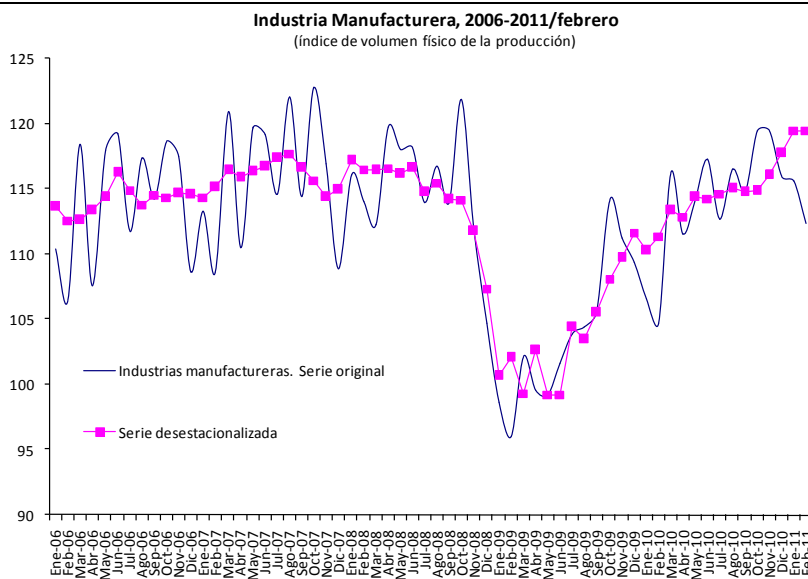
### Indicador Global de la Actividad Económica

Comparativo febrero de 2011 - febrero de 2010: 4.66% anual.

Comparativo febrero de 2011 con el mes anterior (cifra desestacionalizada): 0.29% mensual.

En su lectura de corto plazo, el IGAE redujo la dinámica económica debido a que su crecimiento disminuyó al pasar de 0.94 por ciento en enero a 0.29 por ciento en febrero de 2011.

En ese mes, las actividades primarias y secundarias cayeron 8.08 y 0.36 por ciento, respectivamente; en tanto que las terciarias aumentaron 0.42 por ciento con relación al mes anterior.



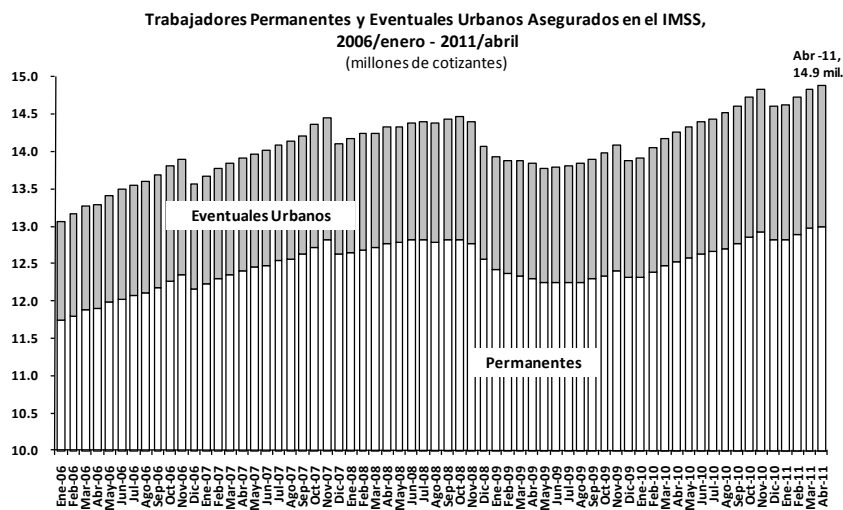
Fuente: Elaborado por el CEFP con datos del INEGI.

### Industrias Manufactureras

Comparativo febrero de 2011 -febrero de 2010: 7.34% anual.

Comparativo febrero de 2011 con el mes anterior (cifra desestacionalizada): 0.00% mensual.

- Las manufacturas, sin considerar efectos estacionales, permanecieron estables con relación al mes de enero.
- El nivel del índice es similar al de junio de 2010 (112.4 puntos); sin embargo, las variaciones anuales representan crecimientos más moderados comparados con los observados entre marzo y junio de 2010.



Fuente: Elaborado por el CEFP con datos del IMSS.

### Trabajadores asegurados al IMSS

Cifra al cierre de abril de 2011:

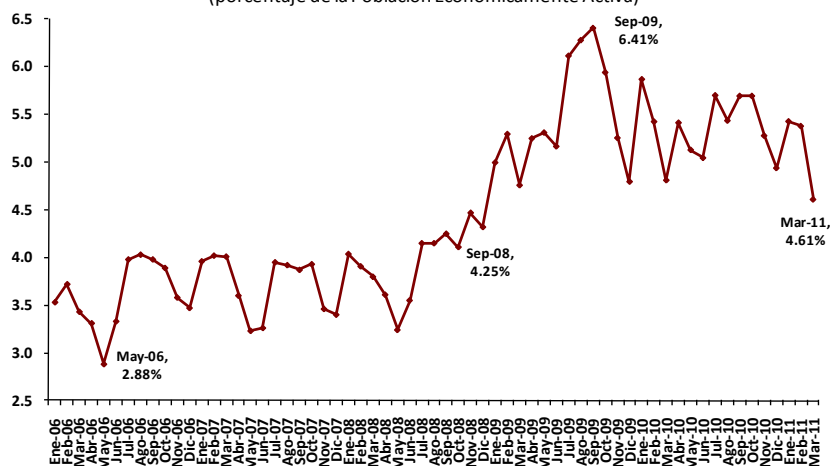
- 14 millones 885 mil 64 trabajadores permanentes y eventuales urbanos (TPEU).
- Permanentes: 13 millones 2 mil 659 personas.
- Eventuales: 1 millón 882 mil 405 personas.

Empleos creados anualmente: 621 mil 879.

Empleos creados desde octubre de 2008: 177 mil 958 permanentes y 231 mil 271 eventuales.

## Indicadores Económicos Mensuales

**Tasa de Desocupación Nacional, 2006/enero - 2011/marzo**  
(porcentaje de la Población Económicamente Activa)



Fuente: Elaborado por el CEFP con datos del INEGI.

### Tasa de Desocupación (TD) Nacional (Desempleo)

Población Económicamente Activa (PEA) en el cuarto trimestre de 2010:

57.80 por ciento de la población mayor de 14 años.

TD

Cifra a marzo de 2011:

4.61% de la PEA.

Cifra desestacionalizada:

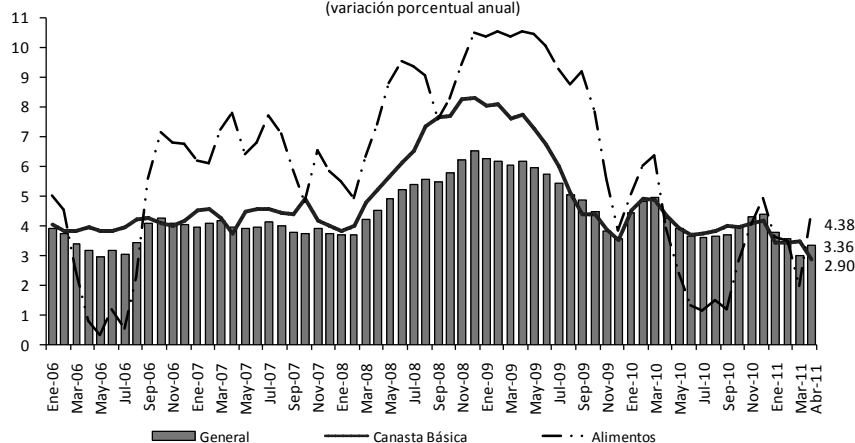
5.09% de la PEA.

Población Desocupada al cuarto trimestre de 2010:

5.23% de la PEA.

La tasa de desocupación desestacionalizada en marzo de 2011 (5.09%) alcanzó su mínimo en 24 meses.

**INPC general, Canasta Básica y Alimentos,<sup>1</sup> 2006 - 2011/abril**  
(variación porcentual anual)



1/ Base segunda quincena de diciembre de 2010 = 100.

Fuente: Elaborado por el CEFP con datos del Banxico.

### Índices de Precios, inflación

Cifras a abril 2011:

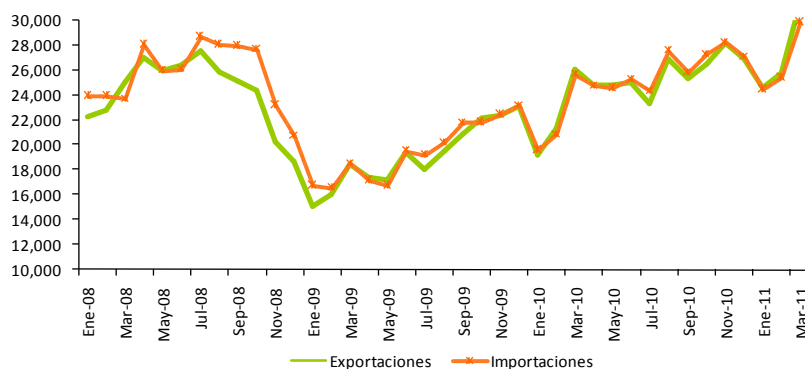
INPC: -0.01% mensual;  
3.36% anual.

Alimentos: 1.49% mensual;  
4.38% anual.

Canasta básica: -1.11% mensual;  
2.90% anual.

Repuntó la inflación general anual al ubicarse en 3.36 por ciento en abril cuando en marzo había sido de 3.04 por ciento; lo que se explicó por el incremento en el precio de los productos agropecuarios y las mercancías procesadas (tortillas de maíz y cerveza); no fue mayor gracias a la reducción de los precios de los energéticos.

**Evolución de las Exportaciones e Importaciones, 2008 - 2011/marzo<sup>1</sup>**  
(millones de dólares)



1/ Cifras revisadas.

Fuente: Elaborado por el CEFP con datos de Banxico.

### Balanza comercial

Cifras a marzo de 2011:

Exportaciones:

31 mil 344.2 millones de dólares  
crecimiento anual: 20.1%.

Importaciones:

29 mil 899.2 millones de dólares  
crecimiento anual: 16.3%.

El saldo de la balanza comercial fue superavitario en un mil 445.1 millones de dólares en marzo. De esa forma, en el primer trimestre del año tanto las exportaciones como las importaciones contuvieron su dinámica de crecimiento, expandiéndose a tasa trimestral anual de 22.7 y 20.7 por ciento, respectivamente.