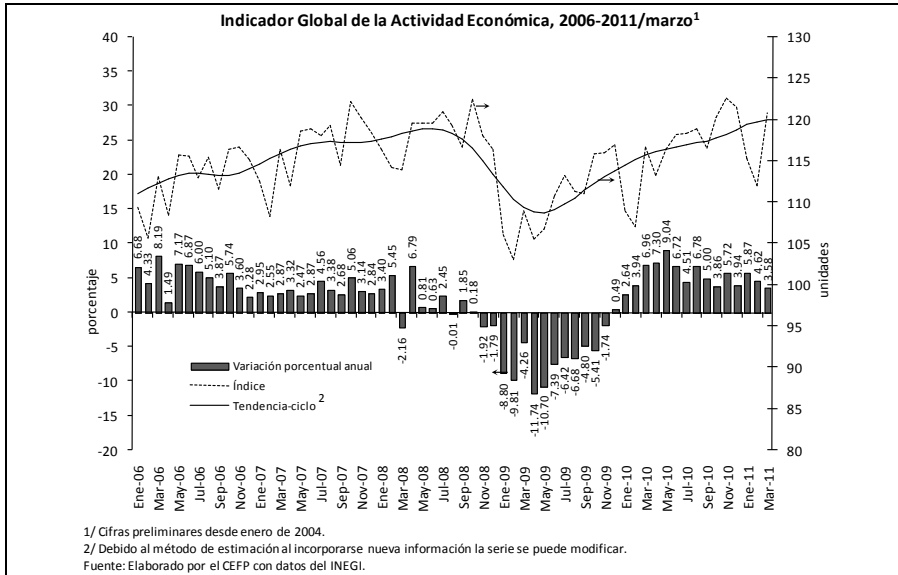


# Indicadores Económicos Mensuales



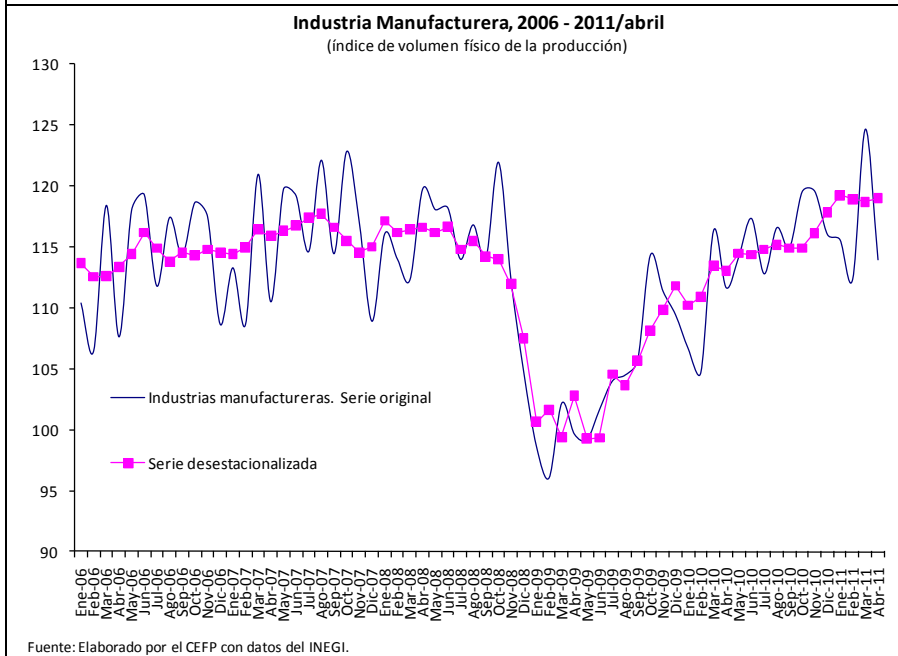
**Indicador Global de la Actividad Económica**

Comparativo marzo de 2011-marzo de 2010: 3.58% anual.

Comparativo marzo de 2011 con el mes anterior (cifra desestacionalizada): -0.23% mensual.

En su lectura de corto plazo, la actividad económica continúa reduciendo su dinámica al pasar de un incremento de 0.99 por ciento en enero a una caída de 0.23 por ciento en marzo.

En ese mes, las actividades primarias aumentaron 7.63 por ciento, en tanto que las secundarias y las terciarias disminuyeron 0.23 y 0.19 por ciento, respectivamente, con relación al mes anterior.

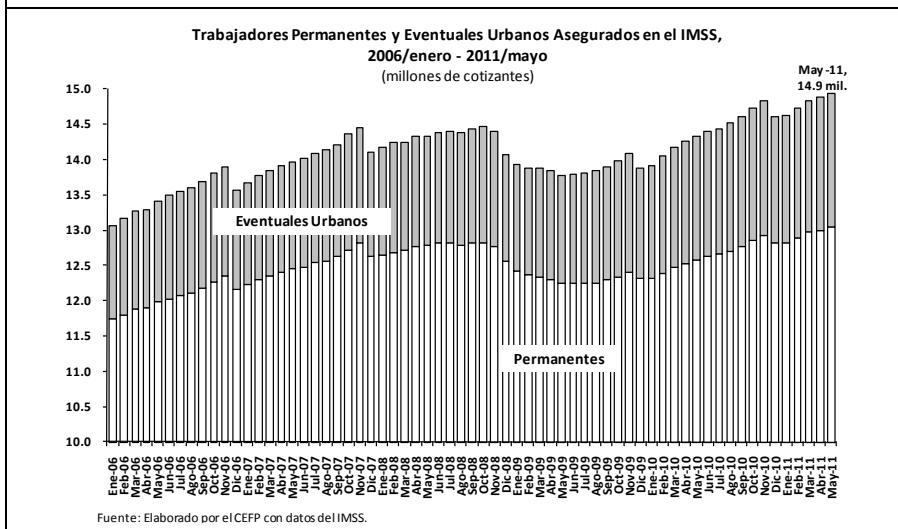


**Industrias Manufactureras**

Comparativo abril de 2011-abril de 2010: 2.05% anual.

Comparativo abril de 2011 con el mes anterior (cifra desestacionalizada): 0.24% mensual.

- Las manufacturas, sin considerar efectos estacionales, tuvieron un magro repunte con relación a las caídas observadas en los dos meses previos.
- A tasa anual el ritmo de crecimiento de las manufacturas continúa disminuyendo; en abril, la reducción fue de 5 puntos porcentuales respecto a la tasa observada en marzo (7.15%).



**Trabajadores asegurados al IMSS**

Cifra al cierre de mayo de 2011:

- 14 millones 938 mil 710 trabajadores permanentes y eventuales urbanos (TPEU).
- Permanentes: 13 millones 39 mil 373 personas.
- Eventuales: 1 millón 899 mil 337 personas.

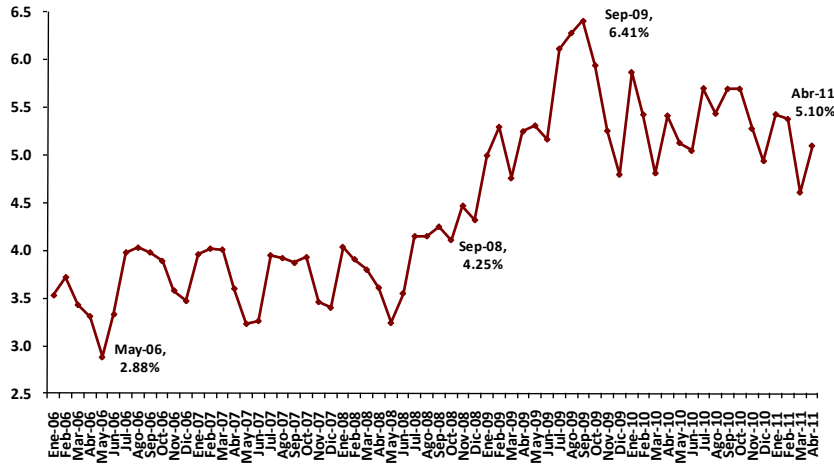
Empleos creados en lo que va del año: 327 mil 081.

Empleos creados anualmente: 612 mil 222.

Empleos creados desde octubre de 2008: 214 mil 672 permanentes y 248 mil 203 eventuales.

## Indicadores Económicos Mensuales

**Tasa de Desocupación Nacional, 2006/enero - 2011/abril**  
(porcentaje de la Población Económicamente Activa)



Fuente: Elaborado por el CEFP con datos del INEGI.

### Tasa de Desocupación (TD) Nacional (Desempleo)

Población Económicamente Activa (PEA) en el primer trimestre de 2011: 57.50 por ciento de la población mayor de 14 años.

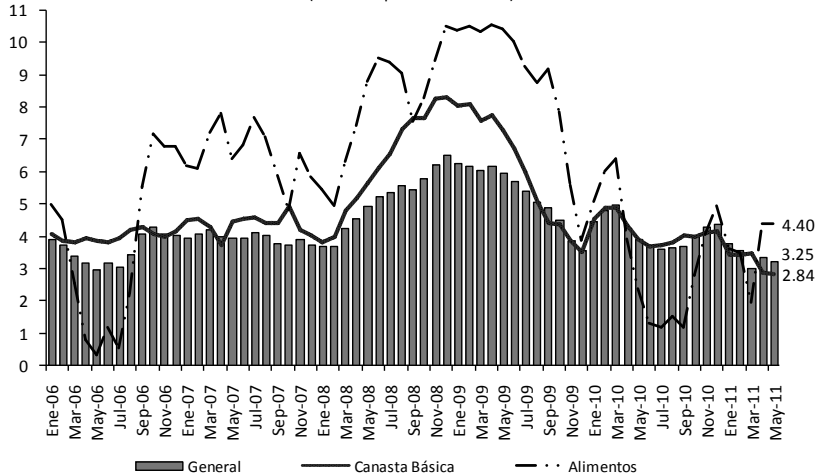
TD  
Cifra a abril de 2011: 5.10% de la PEA.

Cifra desestacionalizada: 5.17% de la PEA.

Población Desocupada al primer trimestre de 2011: 5.2% de la PEA.

El aumento en la tasa de desocupación desestacionalizada rompe con cuatro meses consecutivos de disminuciones.

**INPC General, Canasta Básica y Alimentos,<sup>1</sup> 2006 - 2011/mayo**  
(variación porcentual anual)



1/ Base segunda quincena de diciembre de 2010 = 100.  
Fuente: Elaborado por el CEFP con datos del Banxico.

### Índices de Precios, inflación

Cifras a mayo de 2011:

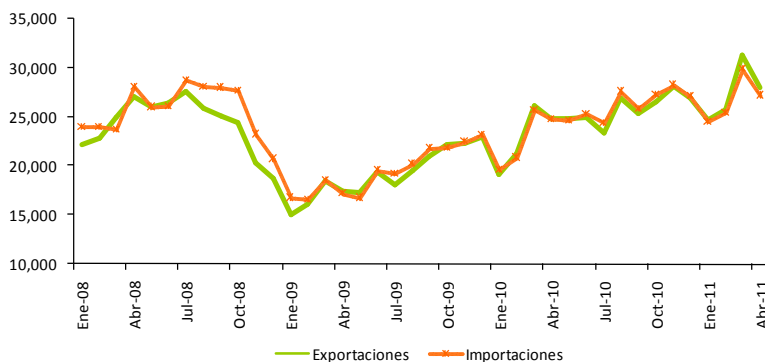
INPC: -0.74% mensual;  
3.25% anual.

Alimentos: -1.23% mensual;  
4.40% anual.

Canasta básica: -1.41% mensual;  
2.84% anual.

Se redujo la inflación general anual al ubicarse en 3.25 por ciento en mayo cuando en abril había sido de 3.36 por ciento; lo que se explicó por el decremento en el precio de las frutas y verduras y los energéticos (en particular la electricidad ya que aumentó la gasolina); ello a pesar del incremento en el precio de los alimentos procesados (tortillas de maíz).

**Evolución de las Exportaciones e Importaciones, 2008 - 2011/abril<sup>1</sup>**  
(millones de dólares)



1/ Cifras revisadas.  
Fuente: Elaborado por el CEFP con datos de Banxico.

### Balanza comercial

Cifras a abril de 2011:

Exportaciones:  
27 mil 967.8 millones de dólares  
crecimiento anual: 12.6%.

Importaciones:  
27 mil 201.0 millones de dólares  
crecimiento anual: 9.8%.

El saldo de la balanza comercial fue superavitario en 766.8 millones de dólares en abril. De esa forma, se profundiza la desaceleración que iniciaron en enero pasado tanto las exportaciones como las importaciones, ya que en dicho mes se expandieron a tasa anual de 28.6 y 24.9 por ciento, respectivamente.