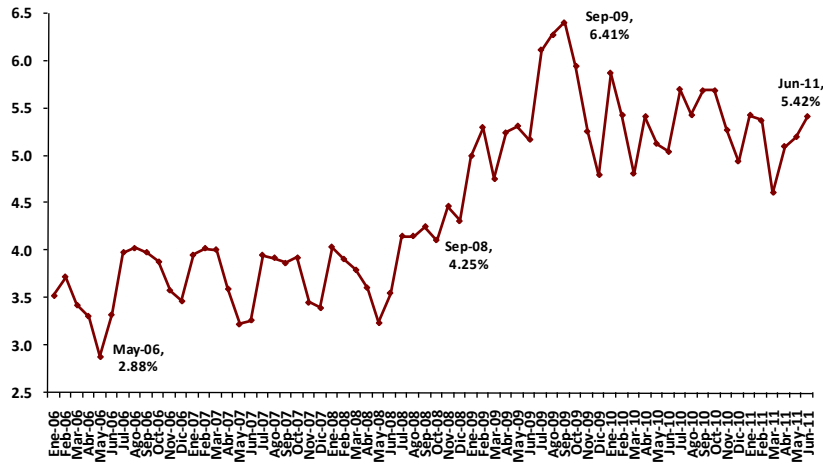


Indicadores Económicos Mensuales

<p style="text-align: center;">Indicador Global de la Actividad Económica, 2006-2011/abril¹</p> <p>1/ Cifras preliminares desde enero de 2004. 2/ Debido al método de estimación al incorporarse nueva información la serie se puede modificar. Fuente: Elaborado por el CEFP con datos del INEGI.</p>	<p style="text-align: center;">Indicador Global de la Actividad Económica</p> <p>Comparativo abril de 2011-abril de 2010: 2.44% anual.</p> <p>Comparativo abril de 2011 con el mes anterior (cifra desestacionalizada): 0.35% mensual.</p> <p>En su lectura de corto plazo, la actividad económica continúa reduciendo su dinámica al pasar de un incremento de 0.98 por ciento en enero a uno de 0.35 por ciento en abril.</p> <p>En ese mes, las actividades primarias y las secundarias disminuyeron 2.04 y 0.14 por ciento, respectivamente; en tanto que las terciarias aumentaron 0.39 por ciento, con relación al mes anterior.</p>
<p style="text-align: center;">Industria Manufacturera, 2006 - 2011/mayo (índice de volumen físico de la producción)</p> <p>Fuente: Elaborado por el CEFP con datos del INEGI.</p>	<p style="text-align: center;">Industrias Manufactureras</p> <p>Comparativo mayo de 2011-mayo de 2010: 6.85% anual.</p> <p>Comparativo mayo de 2011 con el mes anterior (cifra desestacionalizada): 1.01% mensual.</p> <ul style="list-style-type: none"> • Las manufacturas registraron un repunte en mayo, sin considerar efectos estacionales, crecieron 1.01% con lo que recuperó el ritmo que presentó al inicio de 2011. No obstante, el índice en mayo (122.0 puntos) quedó por debajo de los 124.6 puntos observados en marzo. • La tasa anual de 6.85% superó el 2.46% de abril, pero continúa por debajo de las tasas reportadas entre enero y marzo de 2011.
<p style="text-align: center;">Trabajadores Permanentes y Eventuales Urbanos Asegurados en el IMSS, 2006/enero - 2011/junio (millones de cotizantes)</p> <p>Fuente: Elaborado por el CEFP con datos del IMSS.</p>	<p style="text-align: center;">Trabajadores asegurados al IMSS</p> <p>Cifra al cierre de junio de 2011:</p> <ul style="list-style-type: none"> • 14 millones 994 mil 119 trabajadores permanentes y eventuales urbanos (TPEU). • Permanentes: 13 millones 81 mil 753 personas. • Eventuales: 1 millón 912 mil 366 personas. <p>Empleos creados en lo que va del año: 382 mil 490.</p> <p>Empleos creados anualmente: 599 mil 465.</p> <p>Empleos creados desde octubre de 2008: 257 mil 052 permanentes y 261 mil 232 eventuales.</p>

Indicadores Económicos Mensuales

Tasa de Desocupación Nacional, 2006/enero - 2011/junio
(porcentaje de la Población Económicamente Activa)



Fuente: Elaborado por el CEFP con datos del INEGI.

Tasa de Desocupación (TD) Nacional (Desempleo)

Población Económicamente Activa (PEA) en el primer trimestre de 2011:
47 millones 911 mil 345 personas;
57.50 por ciento de la población mayor de 14 años.

TD

Cifra a junio de 2011:

5.42% de la PEA.

Cifra desestacionalizada:

5.74% de la PEA.

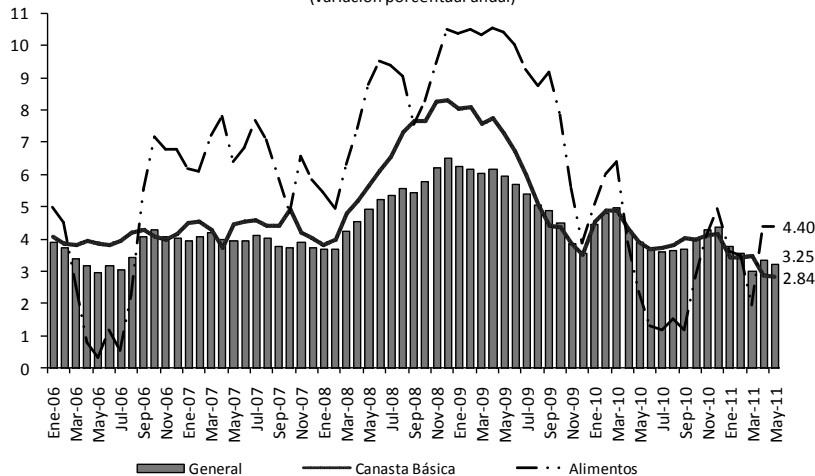
Población Desocupada al primer trimestre de 2011:

2 millones 481 mil 167

5.2% de la PEA.

Aumenta por tercer mes consecutivo la tasa de desocupación desestacionalizada y con ello alcanza su máximo desde septiembre de 2009.

INPC General, Canasta Básica y Alimentos,¹ 2006 - 2011/mayo
(variación porcentual anual)



1/ Base segunda quincena de diciembre de 2010 = 100.

Fuente: Elaborado por el CEFP con datos del Banxico.

Índices de Precios, inflación

Cifras a mayo de 2011:

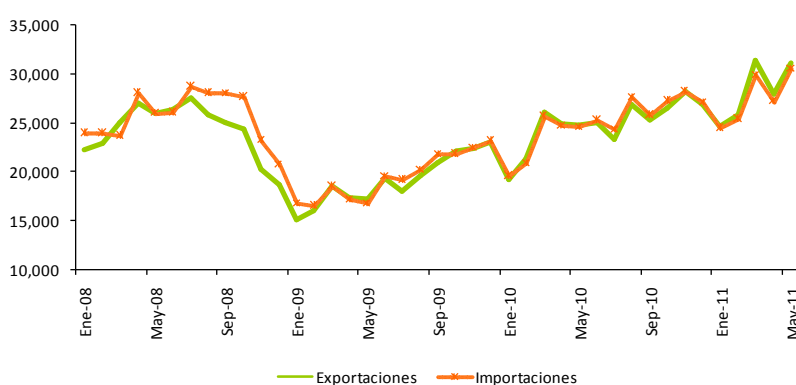
INPC: -0.74% mensual;
3.25% anual.

Alimentos: -1.23% mensual;
4.40% anual.

Canasta básica: -1.41% mensual;
2.84% anual.

Se redujo la inflación general anual al ubicarse en 3.25 por ciento en mayo cuando en abril había sido de 3.36 por ciento; lo que se explicó por el decremento en el precio de las frutas y verduras y los energéticos (en particular la electricidad ya que aumentó la gasolina); ello a pesar del incremento en el precio de los alimentos procesados (tortillas de maíz).

Evolución de las Exportaciones e Importaciones, 2008 - 2011/mayo¹
(millones de dólares)



1/ Cifras revisadas.

Fuente: Elaborado por el CEFP con datos de Banxico.

Balanza comercial

Cifras a mayo de 2011:

Exportaciones:

31 mil 96.8 millones de dólares
crecimiento anual: 25.4%.

Importaciones:

30 mil 541.7 millones de dólares
crecimiento anual: 24.0%.

El saldo de la balanza comercial fue superavitario en 555.1 millones de dólares en mayo. Luego de cuatro meses consecutivos de freno en el ritmo de expansión del comercio exterior se lograron repuntes significativos impulsados por la recuperación del sector manufacturero (23.6%).