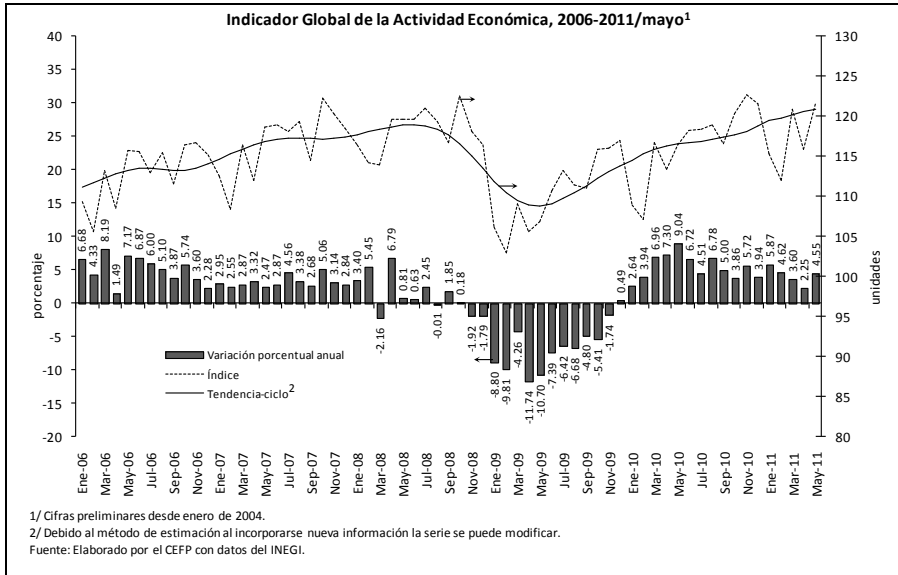


Indicadores Económicos Mensuales

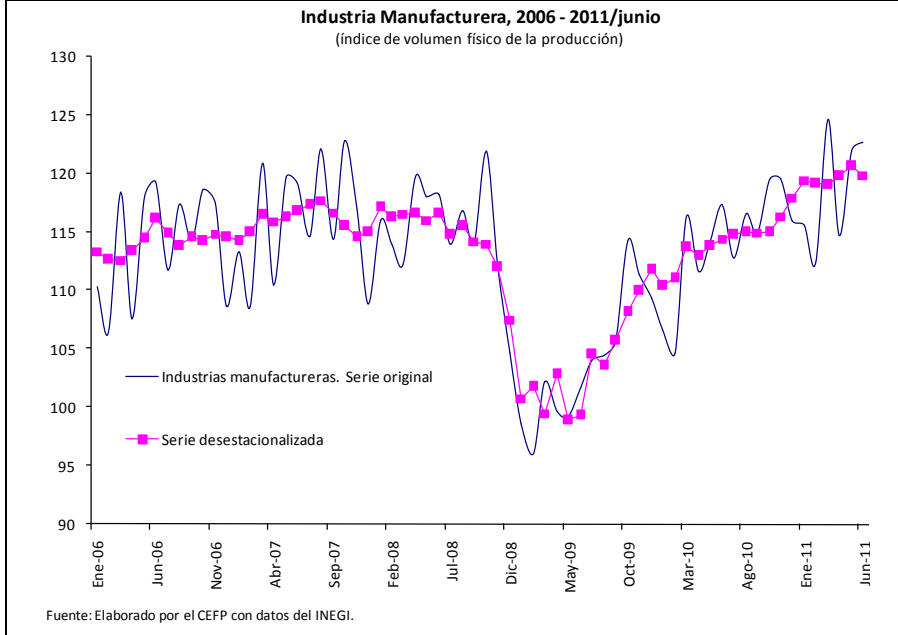


Indicador Global de la Actividad Económica

Comparativo mayo de 2011 - mayo de 2010: 4.55% anual.

Comparativo mayo de 2011 con el mes anterior (cifra desestacionalizada): 0.97% mensual.

A pesar de que en mayo repuntó la actividad económica; durante el periodo enero-mayo de 2011, el IGAE aumentó 4.16 por ciento con relación a igual periodo de 2010, cifra por debajo del incremento observado en el periodo enero-mayo de 2010 de 5.99 por ciento; lo que muestra la menor dinámica de la economía mexicana.

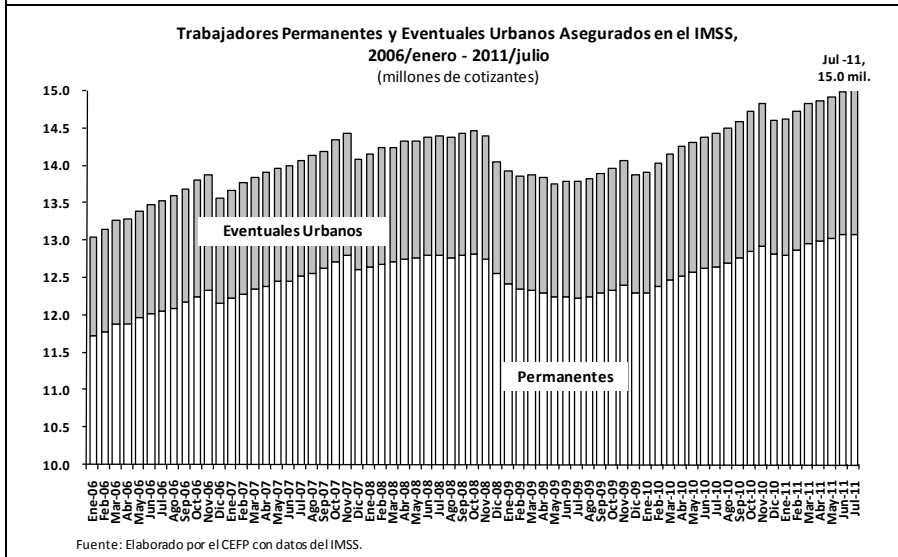


Industrias Manufactureras

Comparativo junio de 2011-junio de 2010: 4.61% anual.

Comparativo junio de 2011 con el mes anterior (cifra desestacionalizada): -0.67% mensual.

- Las manufacturas cayeron en junio, sin considerar efectos estacionales, 0.67 por ciento; en lo que va del año, no se aprecia una alza sostenida del indicador, como lo muestra la volatilidad de su crecimiento.
- El incremento anual de 4.61 por ciento en junio de 2011 fue poco menos de una tercera parte del alza anual que se tuvo en el mismo mes de 2010 (15.36%).



Trabajadores asegurados al IMSS

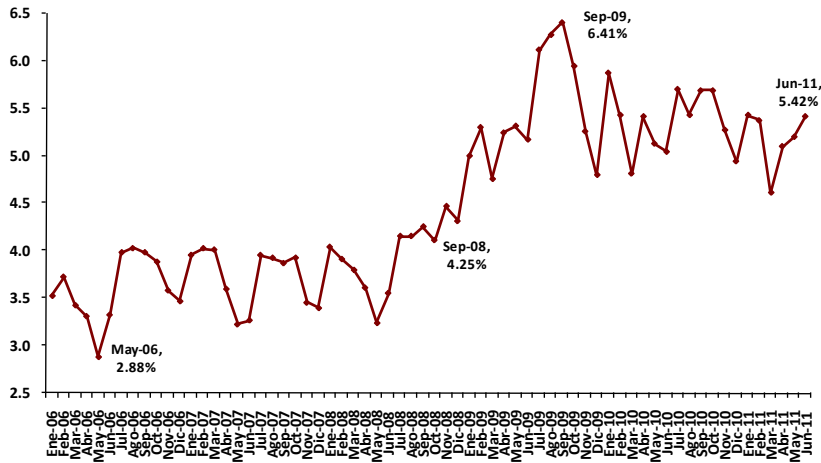
Cifra al cierre de julio de 2011:

- 15 millones 37 mil 448 trabajadores permanentes y eventuales urbanos (TPEU).
- Permanentes: 13 millones 98 mil 938 personas.
- Eventuales: 1 millón 938 mil 510 personas.

Empleos creados en lo que va del año: 425 mil 819.
Empleos creados anualmente: 597 mil 97.
Empleos creados desde octubre de 2008: 274 mil 237 permanentes y 287 mil 376 eventuales.

Indicadores Económicos Mensuales

Tasa de Desocupación Nacional, 2006/enero - 2011/junio
(porcentaje de la Población Económicamente Activa)



Fuente: Elaborado por el CEFP con datos del INEGI.

Tasa de Desocupación (TD) Nacional (Desempleo)

Población Económicamente Activa (PEA) en el segundo trimestre de 2011:

48 millones 919 mil 801 personas;
58.40 por ciento de la población mayor de 14 años.

TD

Cifra a junio de 2011:

5.42% de la PEA.

Cifra desestacionalizada:

5.74% de la PEA.

Población Desocupada al segundo trimestre de 2011:

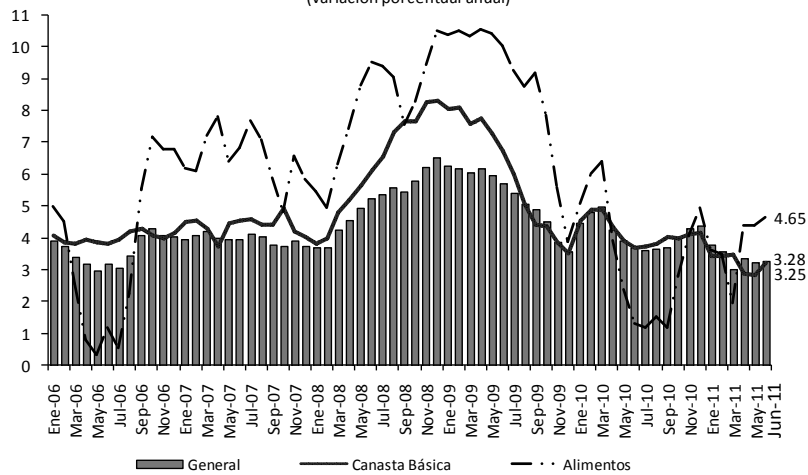
2 millones 564 mil 100

5.2% de la PEA.

Aumenta por tercer mes consecutivo la tasa de desocupación desestacionalizada y con ello alcanza su máximo desde septiembre de 2009.

INPC General, Canasta Básica y Alimentos,¹ 2006 - 2011/junio

(variación porcentual anual)



1/ Base segunda quincena de diciembre de 2010 = 100.
Fuente: Elaborado por el CEFP con datos del Banxico.

Índices de Precios, inflación

Cifras a junio de 2011:

INPC: 0.00% mensual;
3.28% anual.

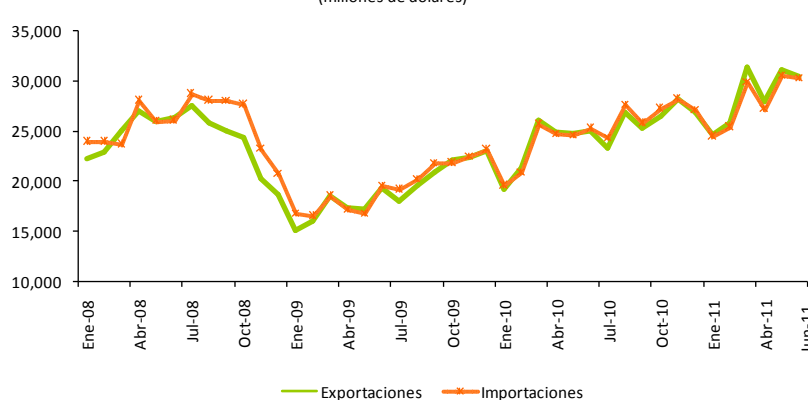
Alimentos: -0.78% mensual;
4.65% anual.

Canasta básica: 0.29% mensual;
3.25% anual.

En junio, la inflación general anual repuntó al ubicarse en 3.28 por ciento cuando en mayo había sido de 3.25 por ciento; lo que se explicó, principalmente, por el incremento en las cotizaciones de los energéticos (gasolina de bajo octanaje y electricidad), así como por el alza en el precio de las mercancías (tortillas de maíz) y los servicios (vivienda propia y loncherías, fondas, torterías y taquerías).

Evolución de las Exportaciones e Importaciones, 2008 - 2011/junio¹

(millones de dólares)



1/ Cifras revisadas.
Fuente: Elaborado por el CEFP con datos de Banxico.

Balanza comercial

Cifras a junio de 2011:

Exportaciones:

30 mil 408.7 millones de dólares
crecimiento anual: 21.6%.

Importaciones:

30 mil 300.8 millones de dólares
crecimiento anual: 19.6%.

El saldo de la balanza comercial fue superavitario en 107.9 millones de dólares (mdd) en junio. El comercio exterior cerró el semestre con una merma en su ritmo de expansión, ya que en mayo las exportaciones e importaciones habían logrado crecer en 25.4 y 24.0 por ciento respectivamente. De esa forma, al primer semestre de 2011, la balanza comercial acumuló un superávit de 3 mil 340.4 mdd.