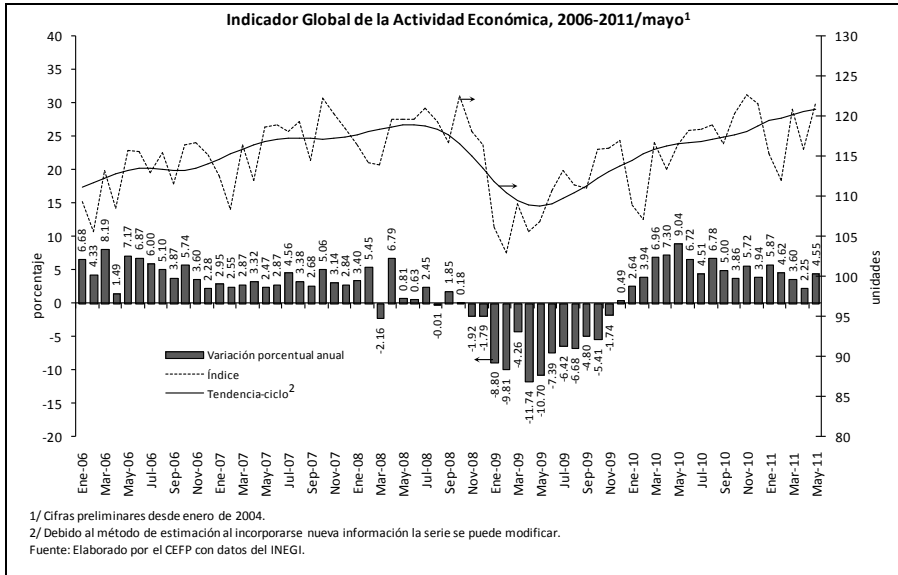


# Indicadores Económicos Mensuales



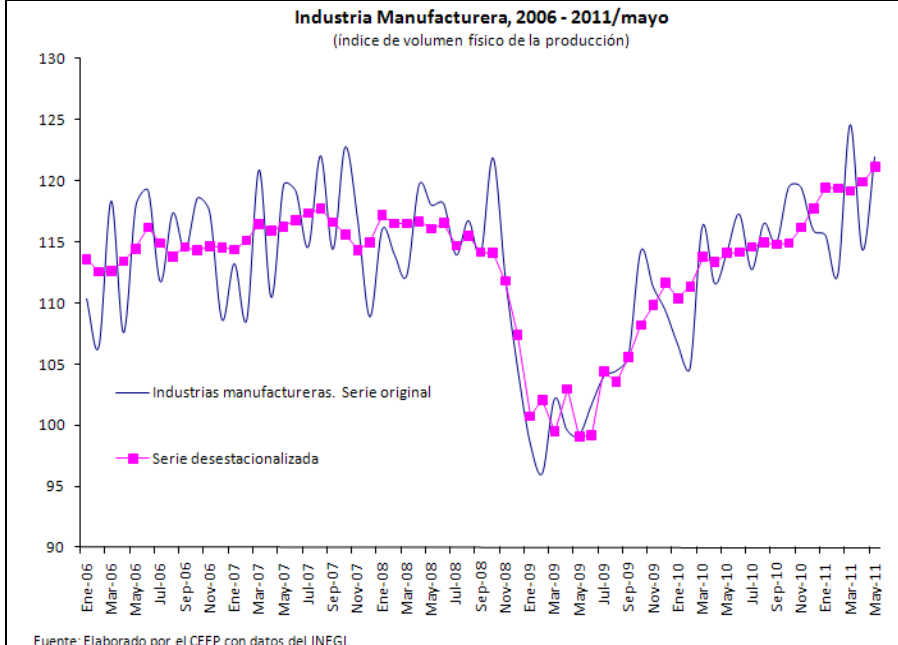
**Indicador Global de la Actividad Económica**

Comparativo mayo de 2011 - mayo de 2010: 4.55% anual.

Comparativo mayo de 2011 con el mes anterior (cifra desestacionalizada): 0.97% mensual.

A pesar de que en mayo repuntó la actividad económica; durante el periodo enero-mayo de 2011, el IGAE aumentó 4.16 por ciento con relación a igual periodo de 2010, cifra por debajo del incremento observado en el periodo enero-mayo de 2010 de 5.99 por ciento; lo que muestra la menor dinámica de la economía mexicana.

1/ Cifras preliminares desde enero de 2004.  
2/ Debido al método de estimación al incorporar nueva información la serie se puede modificar.  
Fuente: Elaborado por el CEFP con datos del INEGI.



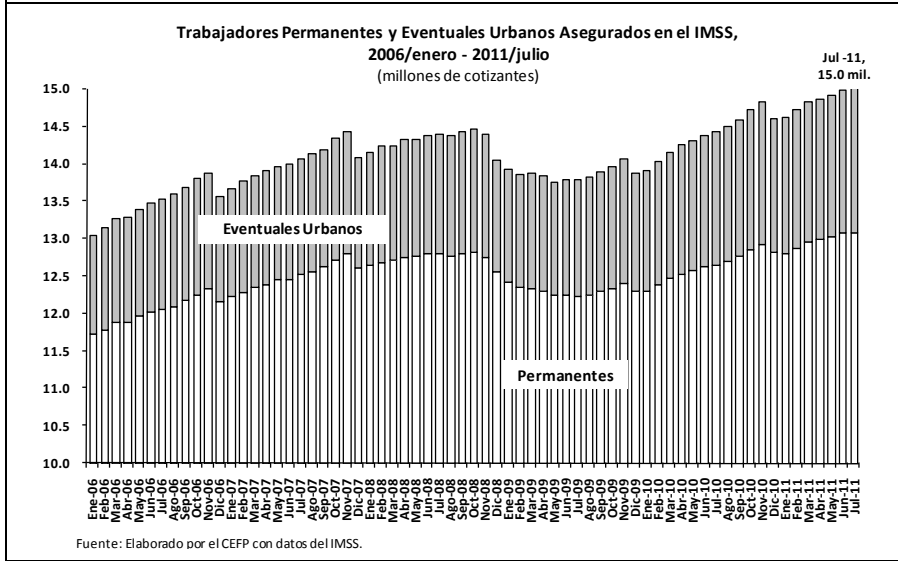
**Industrias Manufactureras**

Comparativo mayo de 2011-mayo de 2010: 6.85% anual.

Comparativo mayo de 2011 con el mes anterior (cifra desestacionalizada): 1.01% mensual.

- Las manufacturas registraron un repunte en mayo, sin considerar efectos estacionales, crecieron 1.01% con lo que recuperó el ritmo que presentó al inicio de 2011. No obstante, el índice en mayo (122.0 puntos) quedó por debajo de los 124.6 puntos observados en marzo.
- La tasa anual de 6.85% superó el 2.46% de abril, pero continúa por debajo de las tasas reportadas entre enero y marzo de 2011.

Fuente: Elaborado por el CEFP con datos del INEGI.



**Trabajadores asegurados al IMSS**

Cifra al cierre de julio de 2011:

- 15 millones 37 mil 448 trabajadores permanentes y eventuales urbanos (TPEU).
- Permanentes: 13 millones 98 mil 938 personas.
- Eventuales: 1 millón 938 mil 510 personas.

Empleos creados en lo que va del año: 425 mil 819.

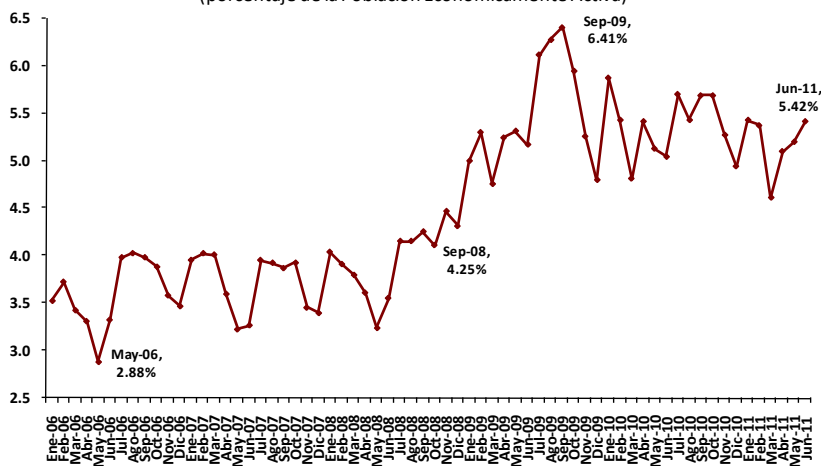
Empleos creados anualmente: 597 mil 97.

Empleos creados desde octubre de 2008: 274 mil 237 permanentes y 287 mil 376 eventuales.

Fuente: Elaborado por el CEFP con datos del IMSS.

## Indicadores Económicos Mensuales

**Tasa de Desocupación Nacional, 2006/enero - 2011/junio**  
(porcentaje de la Población Económicamente Activa)



Fuente: Elaborado por el CEFP con datos del INEGI.

### Tasa de Desocupación (TD) Nacional (Desempleo)

Población Económicamente Activa (PEA) en el primer trimestre de 2011:

47 millones 911 mil 345 personas;  
57.50 por ciento de la población mayor de 14 años.

TD

Cifra a junio de 2011:

5.42% de la PEA.

Cifra desestacionalizada:

5.74% de la PEA.

Población Desocupada al primer trimestre de 2011:

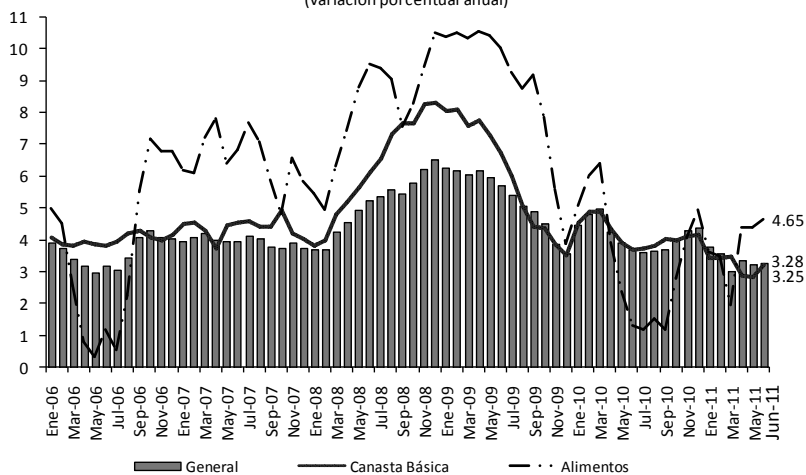
2 millones 481 mil 167

5.2% de la PEA.

Aumenta por tercer mes consecutivo la tasa de desocupación desestacionalizada y con ello alcanza su máximo desde septiembre de 2009.

**INPC General, Canasta Básica y Alimentos,<sup>1</sup> 2006 - 2011/junio**

(variación porcentual anual)



1/ Base segunda quincena de diciembre de 2010 = 100.

Fuente: Elaborado por el CEFP con datos del Banxico.

### Índices de Precios, inflación

Cifras a junio de 2011:

INPC: 0.00% mensual;  
3.28% anual.

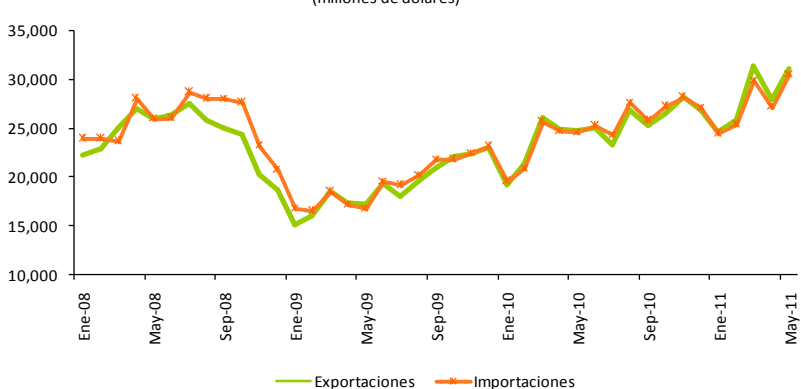
Alimentos: -0.78% mensual;  
4.65% anual.

Canasta básica: 0.29% mensual;  
3.25% anual.

En junio, la inflación general anual repuntó al ubicarse en 3.28 por ciento cuando en mayo había sido de 3.25 por ciento; lo que se explicó, principalmente, por el incremento en las cotizaciones de los energéticos (gasolina de bajo octanaje y electricidad), así como por el alza en el precio de las mercancías (tortillas de maíz) y los servicios (vivienda propia y loncherías, fondas, torterías y taquerías).

**Evolución de las Exportaciones e Importaciones, 2008 - 2011/mayo<sup>1</sup>**

(millones de dólares)



1/ Cifras revisadas.

Fuente: Elaborado por el CEFP con datos de Banxico.

### Balanza comercial

Cifras a mayo de 2011:

Exportaciones:

31 mil 96.8 millones de dólares  
crecimiento anual: 25.4%.

Importaciones:

30 mil 541.7 millones de dólares  
crecimiento anual: 24.0%.

El saldo de la balanza comercial fue superavitario en 555.1 millones de dólares en mayo. Luego de cuatro meses consecutivos de freno en el ritmo de expansión del comercio exterior se lograron repuntes significativos impulsados por la recuperación del sector manufacturero (23.6%).