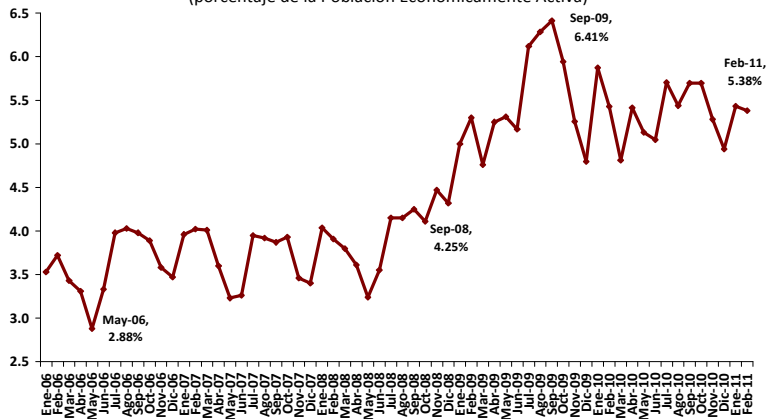


Indicadores Económicos Mensuales

<p>Indicador Global de la Actividad Económica, 2006-2011/enero¹</p> <p>1/ Cifras preliminares desde enero de 2004. 2/ Debido al método de estimación al incorporarse nueva información la serie se puede modificar. Fuente: Elaborado por el CEFP con datos del INEGI.</p>	<p>Indicador Global de la Actividad Económica</p> <p>Comparativo enero de 2011 - enero de 2010: 5.85% anual.</p> <p>Comparativo enero de 2011 con el mes anterior (cifra desestacionalizada): 1.16% mensual.</p> <p>A pesar de que el IGAE mostró catorce meses de incrementos consecutivos en su serie original, el valor de su nivel se ubicó por debajo de su máximo observado en octubre de 2008, con el cual presentó una caída acumulada de 5.83 por ciento. En enero, las actividades primarias cayeron 3.50; en tanto que las secundarias y terciarias aumentaron 1.43 y 1.46 por ciento, respectivamente, con relación al mes anterior.</p>
<p>Industria Manufacturera, 2006-2011/enero (índice de volumen físico de la producción)</p> <p>Fuente: Elaborado por el CEFP con datos del INEGI.</p>	<p>Industrias Manufactureras</p> <p>Comparativo enero de 2011 -enero de 2010: 8.79% anual.</p> <p>Comparativo enero de 2011 con el mes anterior (cifra desestacionalizada): 1.50% mensual.</p> <ul style="list-style-type: none"> Las manufacturas sin considerar efectos estacionales crecieron por cuarto mes consecutivo. A pesar del crecimiento anual observado en enero, el nivel del índice (116.0 puntos) continúa por debajo del máximo visto en octubre de 2007 (122.8 puntos).
<p>Trabajadores Permanentes y Eventuales Urbanos Asegurados en el IMSS, 2006/enero - 2011/marzo (millones de cotizantes)</p> <p>Fuente: Elaborado por el CEFP con datos del IMSS.</p>	<p>Trabajadores asegurados al IMSS</p> <p>Cifra al cierre de marzo de 2011:</p> <ul style="list-style-type: none"> 14 millones 842 mil 350 trabajadores permanentes y eventuales urbanos (TPEU). Permanentes: 12 millones 972 mil 562 personas. Eventuales: 1 millón 869 mil 788 personas. <p>Empleos creados anualmente: 671 mil 570.</p> <p>Empleos creados desde octubre de 2008: 147 mil 861 permanentes y 218 mil 654 eventuales.</p>

Indicadores Económicos Mensuales

Tasa de Desocupación Nacional, 2006/enero - 2011/febrero
(porcentaje de la Población Económicamente Activa)



Fuente: Elaborado por el CEFP con datos del INEGI.

Tasa de Desocupación (TD) Nacional (Desempleo)

Población Económicamente Activa (PEA) en el cuarto trimestre de 2010:

57.80 por ciento de la población mayor de 14 años.

TD

Cifra a febrero de 2011:

5.38% de la PEA.

Cifra desestacionalizada:

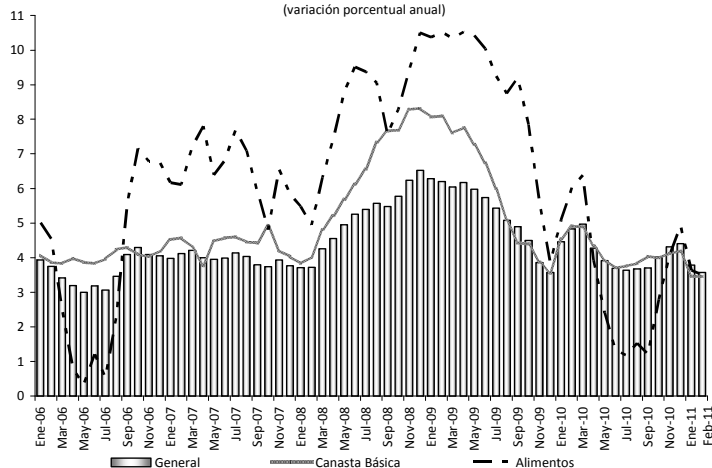
5.28% de la PEA.

Población Desocupada al cuarto trimestre de 2010:

5.23% de la PEA.

Tasa de desocupación desestacionalizada en febrero de 2011, es mayor 0.8 puntos porcentuales que la de enero de 2011.

INPC general, Canasta Básica y Alimentos¹, 2006 - 2011/febrero
(variación porcentual anual)



1/ Base segunda quincena de diciembre de 2010 = 100.
Fuente: Elaborado por el CEFP con datos del Banxico.

Índices de Precios, inflación

Cifras a febrero 2011:

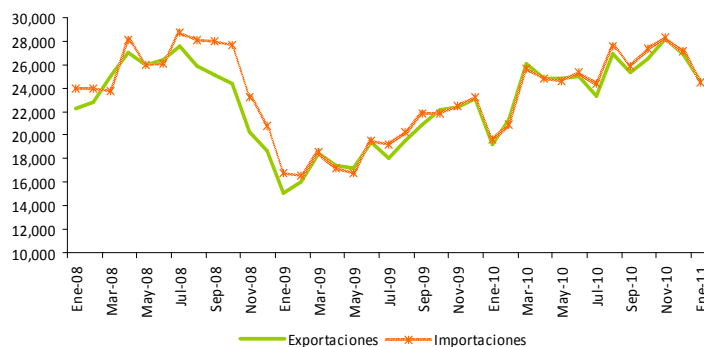
INPC: 0.38% mensual;
3.57% anual.

Alimentos: 0.42% mensual;
3.50% anual.

Canasta básica: 0.65% mensual;
3.45% anual.

En febrero, el incremento en el nivel inflacionario se explicó, principalmente, por el alza en el precio de las mercancías, en particular, las tortillas de maíz; los servicios (esencialmente: loncherías, fondas, torterías y servicio de telefonía móvil) y los energéticos (gasolina de bajo octanaje).

Evolución de las Exportaciones e Importaciones, 2008 - 2011/enero¹
(millones de dólares)



1/ Cifras revisadas.
Fuente: Elaborado por el CEFP con datos de Banxico.

Balanza comercial

Cifras a enero de 2011:

Exportaciones:

24 mil 601.5 millones de dólares
crecimiento anual: 28.2%.

Importaciones:

24 mil 532.1 millones de dólares
crecimiento anual: 24.9%.

El saldo de la balanza comercial fue superavitario en 69.3 millones de dólares en enero.

El crecimiento anual de las exportaciones e importaciones logró revertir el menor ritmo de expansión de diciembre de 2010.