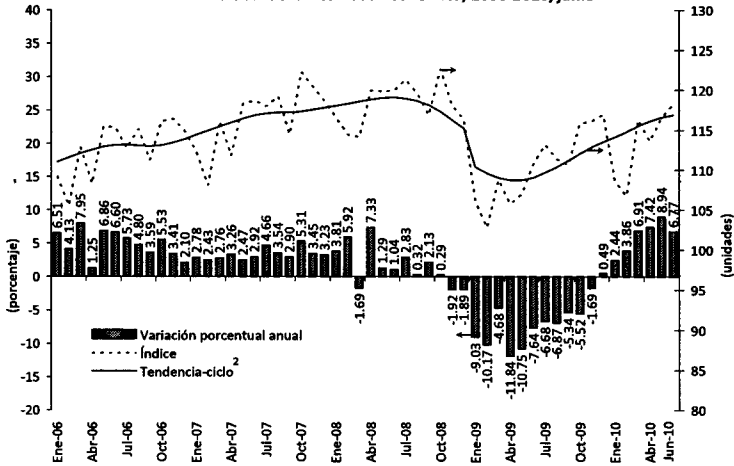


Indicadores Económicos Mensuales

Indicador Global de la Actividad Económica, 2006-2010/junio¹



1/ Cifras preliminares desde enero de 2004.

2/ Debido al método de estimación al incorporarse nueva información la serie se puede modificar.

Fuente: Elaborado por el CEFPP con datos del INEGI.

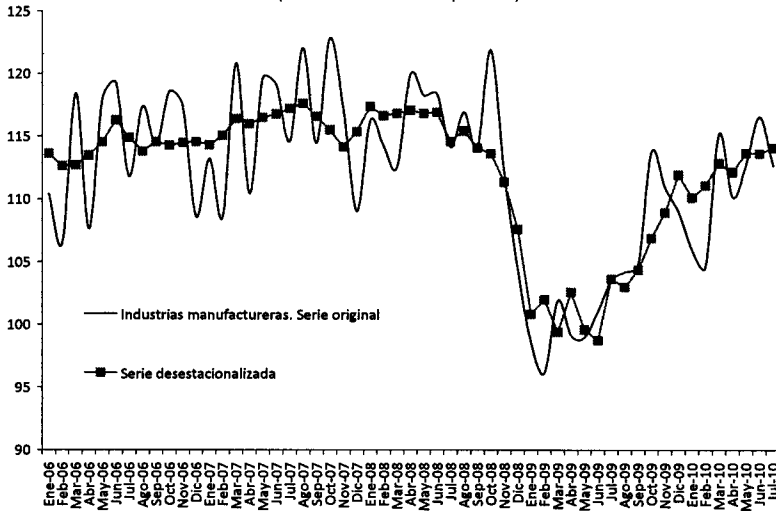
Indicador Global de la Actividad Económica

Comparativo junio de 2010-junio de 2009: 6.77% anual.

Comparativo junio de 2010 con el mes anterior (cifra desestacionalizada): -0.40% mensual.

La economía ha perdido dinamismo ya que, con cifras desestacionalizadas, pasó de un crecimiento mensual de 1.43 por ciento en febrero a una caída de 0.40 por ciento en junio de 2010.

México: Industria Manufacturera, 2006-2010/julio
(Índice de volumen físico de la producción)



Fuente: Elaborado por el CEFPP con datos del INEGI.

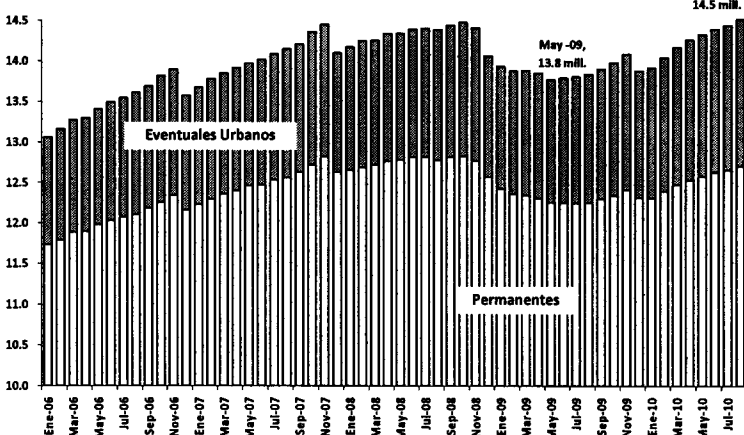
Industrias Manufactureras

Comparativo julio de 2010-julio de 2009: 8.82% anual.

Comparativo julio de 2010 con el mes anterior (cifra desestacionalizada): 0.40% mensual.

Las manufacturas crecieron en julio 0.40% respecto al mes previo. Comparado con julio de 2009 el crecimiento de 8.82% fue menor a la cifra revisada en junio de 15.33%, lo que muestra un menor ritmo de crecimiento respecto a los cuatro meses previos.

Trabajadores Permanentes y Eventuales Urbanos Asegurados en el IMSS, 2006/enero - 2010/agosto (millones de cotizantes)



Fuente: Elaborado por el CEFPP con datos del IMSS.

Trabajadores asegurados al IMSS

Cifra al cierre de agosto 2010:

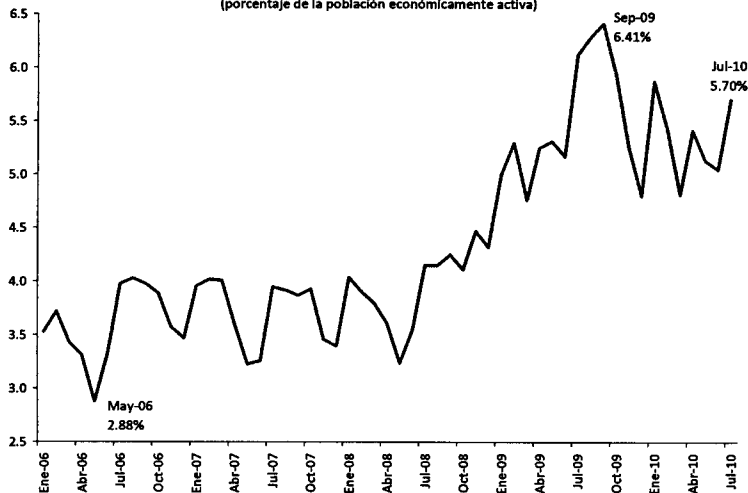
- 14 millones 515 mil 358 trabajadores permanentes y eventuales urbanos (TPEU).
- Permanentes: 12 millones 705 mil 851 personas.
- Eventuales: 1 millón 809 mil 507 personas.

Empleos creados en lo que va del año: 634 mil 077 trabajos.

El número de cotizantes al IMSS, alcanza su nivel máximo (oct-08) después de 22 meses.

Indicadores Económicos Mensuales

Tasa de Desocupación Nacional, 2006/enero - 2010/julio,
(porcentaje de la población económicamente activa)



Fuente: Elaborado por el CEFP con datos del INEGI.

Tasa de Desocupación (TD) Nacional (Desempleo)

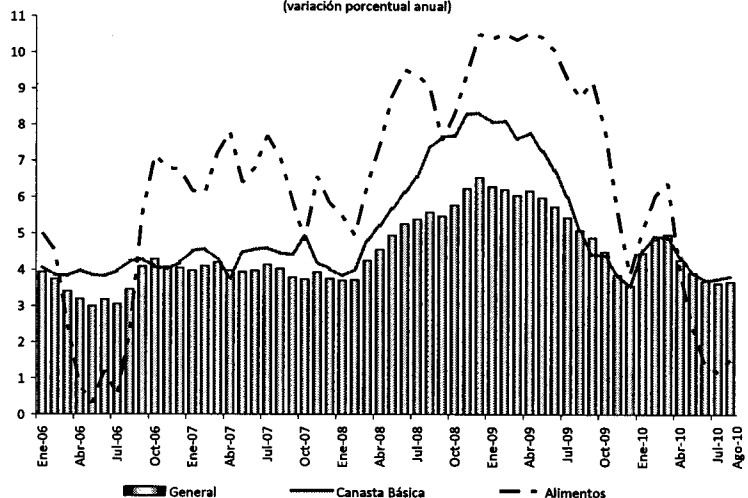
Población Económicamente Activa (PEA) en el segundo trimestre de 2010:
47 millones 137 mil 757 personas.

TD
Cifra a julio de 2010: 5.70% de la PEA.

Cifra desestacionalizada: 5.37% de la PEA.

La tasa de desempleo aumenta, marginalmente debido a un estancamiento en la tasa de participación (porcentaje que representa la PEA respecto a la de 14 y más años de edad).

INPC general, Canasta Básica y Alimentos, 2006-2010/agosto
(variación porcentual anual)



Fuente: Elaborado por el CEFP con datos del Banxico.

Índices de Precios, inflación

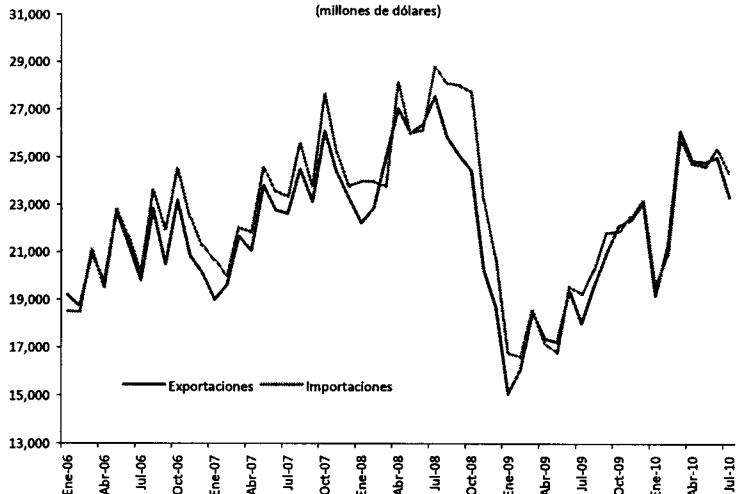
Cifras a agosto 2010:
INPC: 0.28% mensual;
3.68% anual.

Alimentos: 0.59% mensual;
1.52% anual.

Canasta básica: 0.34% mensual;
3.83% anual.

La inflación se debió al aumento en el precio de los productos agropecuarios y de los administrados; así como del incremento de los alimentos procesados y del resto de las mercancías.

Evolución de las exportaciones e importaciones, 2006 - 2010/julio
(millones de dólares)



Fuente: Elaborado por el CEFP con datos de Banxico.

Balanza comercial

Cifra a julio de 2010:
Exportaciones:
23 mil 328.1 millones de dólares
crecimiento anual: 29.5%.

Importaciones:
24 mil 364.4 millones de dólares
crecimiento anual: 26.5%.

El saldo de la balanza comercial fue deficitario en un mil 36.3 millones de dólares en el mes de julio, sobresale que las importaciones continúan frenando el ritmo de expansión.