



Gaceta Parlamentaria

Año XII

Palacio Legislativo de San Lázaro, viernes 21 de agosto de 2009

Número 2826-I

CONTENIDO

Informes

Del Grupo Parlamentario del PAN, de aplicación y destino de los recursos económicos asignados por la Cámara de Diputados.

Del Grupo Parlamentario del PAN, de recursos materiales asignados por la Cámara de Diputados.

Del Grupo Parlamentario del PRD, de aplicación y destino de los recursos económicos asignados por la Cámara de Diputados.

Del Grupo Parlamentario del PRD, de recursos materiales asignados por la Cámara de Diputados.

Del Grupo Parlamentario del PRI, de aplicación y destino de los recursos económicos asignados por la Cámara de Diputados.

Del Grupo Parlamentario del PRI, de recursos materiales asignados por la Cámara de Diputados.

Del Grupo Parlamentario de Convergencia, de aplicación y destino de los recursos económicos asignados por la Cámara de Diputados.

Del Grupo Parlamentario de Convergencia, de recursos materiales asignados por la Cámara de Diputados.

Del Grupo Parlamentario del PVEM, de aplicación y destino de los recursos económicos asignados por la Cámara de Diputados.

Del Grupo Parlamentario del PVEM, de recursos materiales asignados por la Cámara de Diputados.

Del Grupo Parlamentario del PT, de aplicación y destino de los recursos económicos asignados por la Cámara de Diputados.

Del Grupo Parlamentario del PT, de recursos materiales asignados por la Cámara de Diputados.

Del Grupo Parlamentario de Nueva Alianza, de aplicación y destino de los recursos económicos asignados por la Cámara de Diputados.

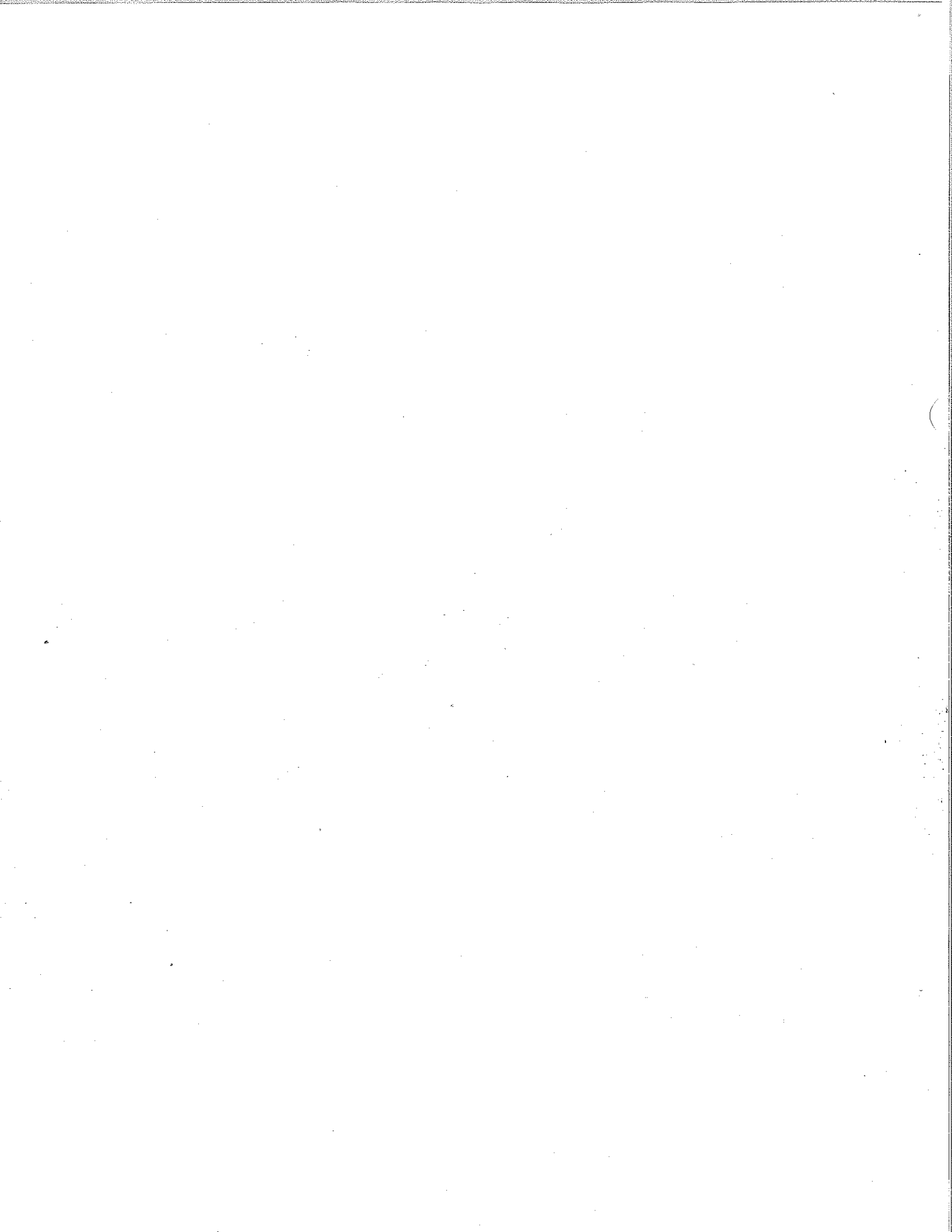
Del Grupo Parlamentario de Nueva Alianza, de recursos materiales asignados por la Cámara de Diputados.

Del Grupo Parlamentario de Alternativa, de aplicación y destino de los recursos económicos asignados por la Cámara de Diputados.

Del Grupo Parlamentario de Alternativa, de recursos materiales asignados por la Cámara de Diputados.

Anexo I

Viernes 21 de agosto



**Grupo Parlamentario del
Partido Acción Nacional**



GRUPO PARLAMENTARIO DEL PARTIDO ACCIÓN NACIONAL

INFORME DE APLICACIÓN Y DESTINO DE LOS RECURSOS
ECONÓMICOS ASIGNADOS POR CÁMARA DE DIPUTADOS
PERIODO DE MARZO 2009 A AGOSTO 2009

INGRESOS

INGRESOS		
No.	CONCEPTO DESCRIPCIÓN	IMPORTE DEL PERIODO (MILES DE PESOS)
a) Asignaciones a los Grupos Parlamentarios		
	Apoyo logístico	790.55
	Subvención ordinaria fija	3,712.89
	Subvención ordinaria variable	147,455.50
	Honorarios Grupos Parlamentarios	9,582.94
	Subtotal a)	161,541.88
b) Otros Ingresos		
	Otros Ingresos	4,010.41
	Subtotal b)	4,010.41
	TOTAL	165,552.29



GRUPO PARLAMENTARIO DEL PARTIDO ACCIÓN NACIONAL

**INFORME DE APLICACIÓN Y DESTINO DE LOS RECURSOS
ECONÓMICOS ASIGNADOS POR CÁMARA DE DIPUTADOS
PERIODO DE MARZO 2009 A AGOSTO 2009**

EGRESOS

EGRESOS		
No.	CAPÍTULO	IMPORTE DEL PERIODO (MILES DE PESOS)
GENERAL		
	Servicios personales	63,590.89
	Materiales y suministros	4,964.51
	Servicios generales	92,158.89
	Bienes muebles e inmuebles	755.14
	Inversión financiera, Provisiones económicas, Pensiones, Jubilaciones y Otras erogaciones	74.75
TOTAL		161,544.18

NOTA: CADA GRUPO PARLAMENTARIO PROCEDERA CONFORME AL ARTÍCULO 15 DE LA NORMA PARA REGULAR LA TRANSFERENCIA Y CONTROL DE RECURSOS FINANCIEROS ASIGNADOS A LOS GRUPOS PARLAMENTARIOS DE LA CÁMARA DE DIPUTADOS.



GRUPO PARLAMENTARIO DEL PARTIDO ACCIÓN NACIONAL

**INFORME DE APLICACIÓN Y DESTINO DE LOS RECURSOS
ECONÓMICOS ASIGNADOS POR CÁMARA DE DIPUTADOS
PERIODO DE MARZO 2009 A AGOSTO 2009
RESUMEN DE INGRESOS Y EGRESOS**

CONCEPTO	IMPORTE (MILES DE PESOS)
TOTAL DE INGRESOS	165,552.29
TOTAL DE EGRESOS	161,544.18
SALDO FINAL	4,008.11



GRUPO PARLAMENTARIO DEL PARTIDO ACCIÓN NACIONAL

**INFORME DE APLICACIÓN Y DESTINO DE LOS RECURSOS
ECONÓMICOS ASIGNADOS POR CÁMARA DE DIPUTADOS
PERIODO DE MARZO 2009 A AGOSTO 2009**

No.	CAPÍTULO	IMPORTE DEL PERIODO (MILES DE PESOS)
DETALLE DE EGRESOS		
	Servicios personales	63,590.89
	REMUNERACIONES AL PERSONAL DE CARÁCTER PERMANENTE	17,639.24
	REMUNERACIONES AL PERSONAL DE CARÁCTER TRANSITORIO	6,565.60
	REMUNERACIONES ADICIONALES Y ESPECIALES (RVA. LABORAL Y PRESTACIONES DE LEY)	18,209.57
	EROGACIONES DE SEGURIDAD SOCIAL Y DE SEGUROS	6,035.96
	PAGOS POR OTRAS PRESTACIONES SOCIALES Y ECONÓMICAS	12,917.54
	IMPUESTO SOBRE NÓMINAS Y CRÉDITO AL SALARIO	525.20
	PAGO DE ESTÍMULOS A SERVIDORES PÚBLICOS (PREMIO DE PUNTUALIDAD Y ASIST. EMPLEADOS)	1,697.78
	Materiales y suministros	4,964.51
	MATERIALES Y ÚTILES DE ADMINISTRACIÓN Y ENSEÑANZA	3,246.16
	PRODUCTOS ALIMENTICIOS	710.51
	HERRAMIENTAS REFACCIONES Y ACCESORIOS	149.86
	MATERIALES Y ARTÍCULOS DE CONSTRUCCIÓN	255.13
	MATERIAS PRIMAS DE PRODUCCIÓN, PRODUCTOS QUÍMICOS, FARMACÉUTICOS Y DE LABORATORIO	47.90
	COMBUSTIBLES LUBRICANTES Y ADITIVOS	473.42
	VESTUARIO, BLANCOS, PRENDAS DE PROTECCIÓN PERSONAL ART. DEPORTIVOS	81.53
	Servicios generales	92,158.89
	SERVICIOS BÁSICOS (INTERNET, CELULAR, RADIOLOCALIZADOR, MENSAJERIA Y CORREOS)	3,074.55
	SERVICIOS DE ARRENDAMIENTO	15.65
	SERVICIO DE ASESORIA, CONSULTORÍA, INFORMÁTICOS, ESTUDIOS E INVESTIGACIONES (FUNDACIÓN MIGUEL ESTRADA ITURBIDE A.C.)	26,706.85
	SERVICIO COMERCIAL, BANCARIO, FINANCIERO, SUBCONTRATACIÓN DE SERVICIOS CON TERCEROS Y GASTOS INHERENTES	33.88
	SERVICIOS DE MANTENIMIENTO Y CONSERVACIÓN	455.11
	SERVICIOS DE IMPRESIÓN, GRAVADO, PUBLICACIÓN DIFUSIÓN E INFORMACIÓN	183.10
	SERVICIO DE COMUNICACIÓN SOCIAL Y PUBLICIDAD	11,314.24
	SERVICIOS OFICIALES (VIATICOS NAC. E INT., CONGRESOS, ORDEN SOCIAL Y OFIC. EXTRAORDINARIAS)	50,375.51
	Bienes muebles e inmuebles	755.15
	MOBILIARIO Y EQUIPO DE ADMINISTRACIÓN	499.47
	MAQUINARIA Y EQUIPO INDUSTRIAL, COMUNICACIONES Y DE USO INFORMÁTICO	255.68
	VEHÍCULOS Y EQUIPO DE TRANSPORTE	0.00
	Inversión financiera, Provisiones económicas, Pensiones, Jubilaciones y Otras erogaciones	74.75
	RESERVA PARA PENSIÓN (FIDEICOMISO DE PENSIÓN Y JUBILACIÓN EMPLEADOS)	74.75
TOTAL DE EGRESOS DEL PERIODO		161,544.18



GRUPO PARLAMENTARIO DEL PARTIDO ACCIÓN NACIONAL

**INFORME DE RECURSOS MATERIALES ASIGNADOS
AL GRUPO PARLAMENTARIO**

ESPACIOS FÍSICOS ASIGNADOS AL GRUPO PARLAMENTARIO	
UBICACION	METROS CUADRADOS
Edificio A	
Edificio B	1888
Edificio C	
Edificio D	
Edificio E	
Edificio F	
Edificio G	733
Edificio H	7367
Basamento	554
TOTAL	10542

TOTAL DE TARJETAS IAVE		
DIPUTADOS	UTILITARIAS	TOTAL
207	6	213



GRUPO PARLAMENTARIO DEL PARTIDO ACCIÓN NACIONAL

**INFORME DE RECURSOS MATERIALES ASIGNADOS
AL GRUPO PARLAMENTARIO**

	MOBILIARIO Y EQUIPO		
	ASIGNADO POR	PROPIEDAD DEL	
	CAMARA	GRUPO PARLAMENTARIO	TOTAL
Mobiliario y Equipo	3077	4774	7851
Equipo Informático	795	516	1311
TOTAL	3872	5290	9162



GRUPO PARLAMENTARIO DEL PARTIDO ACCIÓN NACIONAL

INFORME DE VEHÍCULOS DEL GRUPO PARLAMENTARIO
Y ASIGNADOS POR CÁMARA

VEHÍCULOS ASIGNADOS POR CÁMARA AL GRUPO PARLAMENTARIO						
No.	MARCA/TIPO	MODELO	No. SERIE	PLACA	KILOMETRAJE	ESTADO DE CONSERVACION
1	NISSAN/SENTRA	2005	3N1CB51S05L558500	528-TNK	86500	BUENO
2	NISSAN/SENTRA	2005	3N1CB51S55L567855	530-TNK	93112	BUENO
3	NISSAN/SENTRA	2005	KL1JJ51ZX9K066236	784-WFG	16870	BUENO
4	NISSAN/SENTRA	2005	KL1JJ51Z19K062205	694-WHM	5640	BUENO
5	NISSAN/SENTRA	2005	3N1CB51S65L568447	713-TNN	91690	BUENO
6	NISSAN/SENTRA	2005	3N1CB51S25L568669	720-TNN	116911	BUENO
7	NISSAN/SENTRA	2005	3N1CB51S53L568504	725-TNN	95030	BUENO
8	NISSAN/SENTRA	2005	KL1JJ51Z39K062707	357-WFF	321	BUENO
9	NISSAN/SENTRA	2005	3N1CB51S15K216687	880-TNN		BUENO
10	NISSAN/SENTRA	2005	KL1JJ51Z69K066818	491-WFG	18975	BUENO
11	NISSAN/SENTRA	2005	3N1CB51S65L568187	882-TNN		BUENO
12	NISSAN/SENTRA	2005	3N1CB51S65K217043	884-TNN	99110	BUENO
13	NISSAN/SENTRA	2005	3N1CB51S25K217041	885-TNN	141998	BUENO
14	NISSAN/SENTRA	2005	3N1CB51S45K216991	891-TNN	100000	BUENO
15	NISSAN/SENTRA	2006	3N1CB51S46L615525	114-UKW	215647	BUENO
16	NISSAN/SENTRA	2006	3N1CB51S56L614402	139-UKW	112550	BUENO
17	NISSAN/SENTRA	2006	3N1CB51S06L622231	148-UKW		BUENO
18	NISSAN/SENTRA	2006	3N1CB51S16L628703	162-UKW	97789	BUENO
19	NISSAN/SENTRA	2006	3N1CB51S16L629740	174-UKW	164899	BUENO



GRUPO PARLAMENTARIO DEL PARTIDO ACCIÓN NACIONAL

20	NISSAN/SENTRA	2006	3N1CB51S36L628248	176-UKW	92200	BUENO
21	NISSAN/SENTRA	2006	3N1CB51S06L629051	189-UKW	52200	BUENO
22	NISSAN/SENTRA	2006	3N1CB51S06L633682	258-UKW	91477	BUENO
23	NISSAN/SENTRA	2006	3N1CB51S36L624989	315-UKW	55400	BUENO
24	NISSAN/SENTRA	2006	3N1CB51S46L621714	384-UKW	28000	BUENO
25	NISSAN/SENTRA	2006	3N1CB51S46L635290	398-UKW	58210	BUENO
26	NISSAN/SENTRA	2006	3N1CB51S16L620830	491-UKW	89299	BUENO
27	NISSAN/SENTRA	2006	3N1CB51S26L620092	506-UKW	75240	BUENO
28	NISSAN/SENTRA	2006	3N1CB51S06L624951	528-UKV	146758	BUENO
29	NISSAN/SENTRA	2006	3N1CB51SX6L531757	112-TYB	69606	BUENO
30	NISSAN/SENTRA	2006	3N1CB51S26L601638	607-UKW	115880	BUENO
31	NISSAN/SENTRA	2006	3N1CB51S96L624446	628-UKW	72000	BUENO
32	NISSAN/SENTRA	2006	3N1CB51S06L631916	703-UKW	49683	BUENO
33	NISSAN/SENTRA	2006	3N1CB51S46L629381	750-UKW	139270	BUENO
34	NISSAN/SENTRA	2006	3N1CB51S76L624252	821-UKW	92700	BUENO
35	NISSAN/SENTRA	2006	3N1CB51S36L612907	836-UKW	100540	BUENO
36	NISSAN/SENTRA	2006	3N1CB51S56L629255	931-ULY	38106	BUENO
37	NISSAN/URVAN	2003	JN1FE56S83X501346	570-VAL	121265	BUENO
38	VOLKSWAGEN/EU ROVAN	2006	WV2LD17H16H016254	317-TWE	86689	BUENO
39	VOLKSWAGEN/EU ROVAN	2006	WV2LD17H96H020021	337-TWE	97470	BUENO
40	VOLKSWAGEN/EU ROVAN	2006	WV2LD17H16H017176	740-TWE	86800	BUENO
41	VOLKSWAGEN/EU ROVAN	2003	WV2RJ07003H035705	932-RZY	103783	BUENO
42	VOLKSWAGEN/EU ROVAN	2006	WV2LD17H06H001888	436-ULY	44630	BUENO



GRUPO PARLAMENTARIO DEL PARTIDO ACCIÓN NACIONAL

INFORME DE VEHÍCULOS DEL GRUPO PARLAMENTARIO

VEHICULOS PROPIEDAD DEL GRUPO PARLAMENTARIO						
No.	MARCA/TIPO	MODELO	No. SERIE	PLACA	KM.	ESTADO DE CONSERVACION
1	VOLKSWAGEN/ EUROVAN	2008	WV2LD17H38H088916	139-VPF	31355	BUENO
2	VOLKSWAGEN/ EUROVAN	2008	WV2LD17H38H085983	433-WFE	42567	BUENO
3	VOLKSWAGEN/ EUROVAN	2008	WV2LD17H38H084039	112-WAB	44923	BUENO
4	VOLKSWAGEN/ EUROVAN	2008	WV2LD17H28H086090	316-VPF	44480	BUENO
5	VOLKSWAGEN/ EUROVAN	2009	WV2LD17H79H022029	887-WEG	12480	BUENO
6	VOLKSWAGEN/ EUROVAN	2008	WV2LD17H48H079044	620-VPF	38309	BUENO
7	VOLKSWAGEN/ EUROVAN	2008	WV2LD17H28H085702	851-VPF	46862	BUENO
8	VOLKSWAGEN/ EUROVAN	2008	WV2LD17H38H089404	704-VWD	23420	BUENO
9	CHEVOLET/ EQUINOX	2008	2CNDL13F586033704	575-VLX	45189	BUENO
10	CHEVOLET/ EQUINOX	2008	2CNDL13F08611030	837-VLX	PERDIDA TOTAL	PERDIDA TOTAL
11	CHEVOLET/ TAHOE	2007	1GNFC13JX7J201332	812-UYL	79800	BUENO
12	VOLKSWAGEN/ EUROVAN	2006	WV2LD17H86H019927	233-UKG	56036	BUENO
13	VOLKSWAGEN/ EUROVAN	2006	WV2LD17H76H002973	751-UKG	69000	BUENO
14	VOLKSWAGEN/ EUROVAN	2007	WV2LD17HX7H121800	790-VBC	50914	BUENO

Grupo Parlamentario del
Partido de la Revolución Democrática



Grupo Parlamentario del Partido de la Revolución Democrática



INFORME SEMESTRAL COMPRENDIDO DE MARZO - AGOSTO 2009

INGRESOS		
CONCEPTO		(MILES DE PESOS)
No.	DESCRIPCION	
a) Asignaciones a los Grupos Parlamentarios		
3827-1	Apoyo Logístico	482.0
3827-2	Subvención Ordinaria Fija	3,713.0
3827-3	Subvención Ordinaria Variable	94,989.0
3827-8	Honorarios Grupos Parlamentarios	5,849.0
Subtotal a)		105,033.0
b) Otros Ingresos		
	Otros Ingresos	289.0
Subtotal b)		289.0
TOTAL		105,322.0


MIGUEL ANGEL FERZULI DORANTES
SECRETARIO DE ADMON. Y FINANZAS


C.P. VÍCTOR MANUEL TORRERO ENRÍQUEZ
DIRECTOR DE FINANZAS



Grupo Parlamentario del Partido de la Revolución Democrática



INFORME SEMESTRAL COMPRENDIDO DE MARZO - AGOSTO 2009

EGRESOS	
CAPITULO	(MILES DE PESOS)
Aplicación de las asignaciones a los Grupos Parlamentarios	
Ser vicios Personales	95,727.0
Materiales y Suministros	7,099.0
Ser vicios Generales	3,200.0
Bienes muebles e inmuebles	2.0
Inversión Financiera , Provisiones Económicas Ayudas, Pensiones, Jubilaciones y Otras erogaciones	430.0
Obras Publicas (Remodelaciones)	0.0
TOTAL	106,458.0

Cada Grupo Parlamentario procederá conforme al artículo 15 de la Norma para regular la Transparencia y Control de los Recursos Financieros a los Grupos Parlamentarios de la H. Cámara de Diputados.


MIGUEL ANGEL PERZULI DORANTES
SECRETARIO DE ADMON. Y FINANZAS


C.P. VÍCTOR MANUEL TORRERO ENRÍQUEZ
DIRECTOR DE FINANZAS



Grupo Parlamentario del Partido de la Revolución Democrática



INFORME SEMESTRAL COMPRENDIDO DE MARZO - AGOSTO 2009

ANALÍTICO DE EGRESOS	
CAPITULO	
	(MILES DE PESOS)
DETALLE	
SERVICIOS PERSONALES	
Remuneraciones al personal de carácter permanente	35,919.0
Remuneraciones adicionales y especiales	50,380.0
Erogaciones de seguridad social y de seguros	3,535.0
Pagos por otras prestaciones sociales y económicas	1,518.0
Pago de estímulos a servidores públicos	1,857.0
Apoyos de Gestión Legislativa	2,518.0
MATERIALES Y SUMINISTROS	
Materiales y útiles de administración y enseñanza	85.0
Productos alimenticios	4,781.0
Herramientas, refacciones y accesorios	11.0
Materiales y artículos de construcción	17.0
Materias primas de producción, productos químicos, farmacéuticos y de laboratorio	2,159.0
Combustibles, lubricantes y aditivos	46.0

Este cuadro se integra de conformidad al Clasificador por Objeto del Gasto del Grupo Parlamentario.



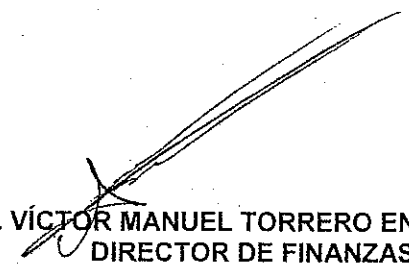
Grupo Parlamentario del Partido de la Revolución Democrática



INFORME SEMESTRAL COMPRENDIDO DE MARZO - AGOSTO 2009

RESUMEN DE INGRESOS	
CONCEPTO	(MILES DE PESOS)
DISPOSICIÓN DEL SALDO ANTERIOR APLICADO A ESTE PERIODO	1,136.0
TOT AL DE INGRESOS	105,322.0
TOT AL DE EGRESOS	106,458.0
SALDO FINAL	0.0


MIGUEL ÁNGEL FERZULI DORANTES
SECRETARIO DE ADMÓN. Y FINANZAS


C.P. VÍCTOR MANUEL TORRERO ENRÍQUEZ
DIRECTOR DE FINANZAS



Grupo Parlamentario del Partido de la Revolución Democrática



INFORME SEMESTRAL COMPRENDIDO DE MARZO - AGOSTO 2009

CAPITULO	(MILES DE PESOS)
SERVICIOS GENERALES	
Servicios básicos	1,527.0
Servicios de asesoría, consultoría, informáticos, estudios e Invest.	324.0
Servicio comercial, bancario, financiero, subcontratación de servicios con terceros y gastos inherentes	181.0
Servicios de mantenimiento y conservación	31.0
Servicios de impresión, grabado, publicación, difusión e información	445.0
Servicios de comunicación social y publicidad	48.0
Servicios oficiales	644.0
BIENES MUEBLES E INMUEBLES	
Mobiliario y equipo educacional y recreativo	2.0
INVERSION FINANCIERA, PROVISIONES ECONOMICAS, AYUDAS, PENSIONES, JUBILACIONES Y OTRAS EROGACIONES	
Premios, recompensas, pensiones de gracia, pensión recreativa y Estudiantil	430.0
Obra Pública (Servicios)	0.0
SALDO FINAL	87,836.0

Este cuadro se integra de conformidad al Clasificador por Objeto del Gasto del Grupo Parlamentario.


MIGUEL ÁNGEL FERZULI DORANTES
SECRETARIO DE ADMON. Y FINANZAS


C.P. VÍCTOR MANUEL TORRERO ENRÍQUEZ
DIRECTOR DE FINANZAS

2/2



Grupo Parlamentario del Partido de la Revolución Democrática



INFORME SEMESTRAL COMPRENDIDO DE MARZO 2009 - AGOSTO 2009

**INFORME DE RECURSOS MATERIALES ASIGNADOS
AL GRUPO PARLAMENTARIO**

ESPACIOS FISICOS ASIGNADOS AL GRUPO PARLAMENTARIO	
UBICACIÓN	METROS CUADRADOS
Edificio A	
Edificio B	5590
Edificio C	
Edificio D	55
Edificio E	
Edificio F	
Edificio G	
Edificio H	
Basamento	598
TOTAL	6243

TOTAL DE TARJETAS IAVE		
DIPUTADOS	UTILITARIAS	TOTAL
118	5	123


MIGUEL ÁNGEL FERZULI DORANTES
SECRETARIO DE ADMON. Y FINANZAS


C. ALDO JONATHAN DÁVILA RÍOS
DIRECTOR DE RECURSOS MATERIALES
Y SERVICIOS



Grupo Parlamentario del Partido de la Revolución Democrática



INFORME SEMESTRAL COMPRENDIDO DE MARZO 2009 - AGOSTO 2009

**INFORME DE RECURSOS MATERIALES ASIGNADOS
AL GRUPO PARLAMENTARIO**

	MOBILIARIO Y EQUIPO		
	ASIGNADO POR CAMARA	PROPIEDAD DEL GRUPO PARLAMENTARIO	TOTAL
Mobiliario y Equipo	5704	207	5911
Equipo Informático	2597	207	2804
TOTAL	8301	414	8715


MIGUEL ÁNGEL FERZULI DORANTES
SECRETARIO DE ADMÓN. Y FINANZAS


C. ALDO JONATHAN DÁVILA RÍOS
DIRECTOR DE RECURSOS MATERIALES
Y SERVICIOS



Grupo Parlamentario del Partido de la Revolución Democrática

INFORME SEMESTRAL COMPRENDIDO DE MARZO 2009 - AGOSTO 2009

INFORME DE VEHÍCULOS
DEL GRUPO PARLAMENTARIO
Y ASIGNADOS POR CÁMARA

VEHÍCULOS ASIGNADOS POR LA CÁMARA AL GRUPO PARLAMENTARIO					
No.	MARCA/TIPO	MODELO	No. SERIE	KILOMETRAJE	ESTADO DE CONSERVACIÓN
1	NISSAN SENTRA	2005	3N1CB51S45L569306	143,300	REGULAR
2	NISSAN SENTRA	2005	3N1CB51S95L568782	142,942*	REGULAR
3	NISSAN SENTRA	2005	3N1CB51S45K216828	97,485*	REGULAR
4	NISSAN SENTRA	2005	3N1CB51S05K216986	74,864*	BUENO
5	NISSAN SENTRA	2005	3N1CB51S45K216442	175,606*	BUENO
6	NISSAN SENTRA	2005	3N1CB51S15L568663	83,909	BUENO
7	NISSAN SENTRA	2005	3N1CB51S65K216572	119,489	REGULAR
8	NISSAN SENTRA	2005	3N1CB51S15K216284	136,326	BUENO
9	NISSAN SENTRA	2005	3N1CB51S95L567941	103,964*	BUENO
10	NISSAN URVAN	2007	JN1FE56S27X572970	79,159*	BUENO
11	NISSAN SENTRA	2006	3N1CB51S96L621126	79,300	BUENO
12	NISSAN SENTRA	2006	3N1CB51SX6L627520	54,230*	BUENO
13	NISSAN SENTRA	2006	3N1CB51S86L628164	46,534*	BUENO
14	NISSAN SENTRA	2006	3N1CB51S56L618272	49,901*	BUENO
15	CHEVROLET OPTRA	2009	KL1JJ51Z19K056341	9,860*	BUENO

MIGUEL ÁNGEL FERZULI DORANTES
SECRETARIO DE ADMON. Y FINANZAS

C. ALDO JONATHAN DÁVILA RÍOS
DIRECTOR DE RECURSOS MATERIALES
Y SERVICIOS GENERALES

* EL USUARIO NO REPORTÓ DATOS



Grupo Parlamentario del Partido de la Revolución Democrática



INFORME SEMESTRAL COMPRENDIDO DE MARZO 2009 - AGOSTO 2009

VEHICULOS ASIGNADOS POR LA CÁMARA AL GRUPO PARLAMENTARIO					
No.	MARCA/TIPO	MODELO	No. SERIE	KILOMETRAJE	ESTADO DE CONSERVACIÓN
16	NISSAN SENTRA	2006	3N1CB51S86L628553	82,010	BUENO
17	NISSAN SENTRA	2006	3N1CB51S56L629286	135,752*	BUENO
18	NISSAN SENTRA	2006	3N1CB51SX6L619739	92,433*	BUENO
19	CHEVROLET OPTRA	2008	KL1JJ51Z88K948763	29,936*	BUENO
20	NISSAN SENTRA	2006	3N1CB51SX6L635150	117,924	BUENO
21	NISSAN SENTRA	2006	3N1CB51S66L631130	82,948	BUENO
22	NISSAN SENTRA	2006	3N1CB51S66L643875	65,000*	BUENO
23	NISSAN SENTRA	2006	3N1CB51976L628771	114,940	BUENO
24	V W EUROVAN	2006	WV2LD17H06H023759	117,723	BUENO
25	CHEVROLET OPTRA	2008	KL1JJ51Z88K947760	43,315	BUENO
26	CHEVROLET OPTRA	2007	KL1JJ51Z57K666370	89,037	BUENO

MIGUEL ANGEL FERZULI DORANTES
SECRETARIO DE ADMON. Y FINANZAS

C. ALDO JONATHAN DÁVILA RÍOS
DIRECTOR DE RECURSOS MATERIALES
Y SERVICIOS GENERALES

* EL USUARIO NO REPORTÓ DATOS



Grupo Parlamentario del Partido de la Revolución Democrática



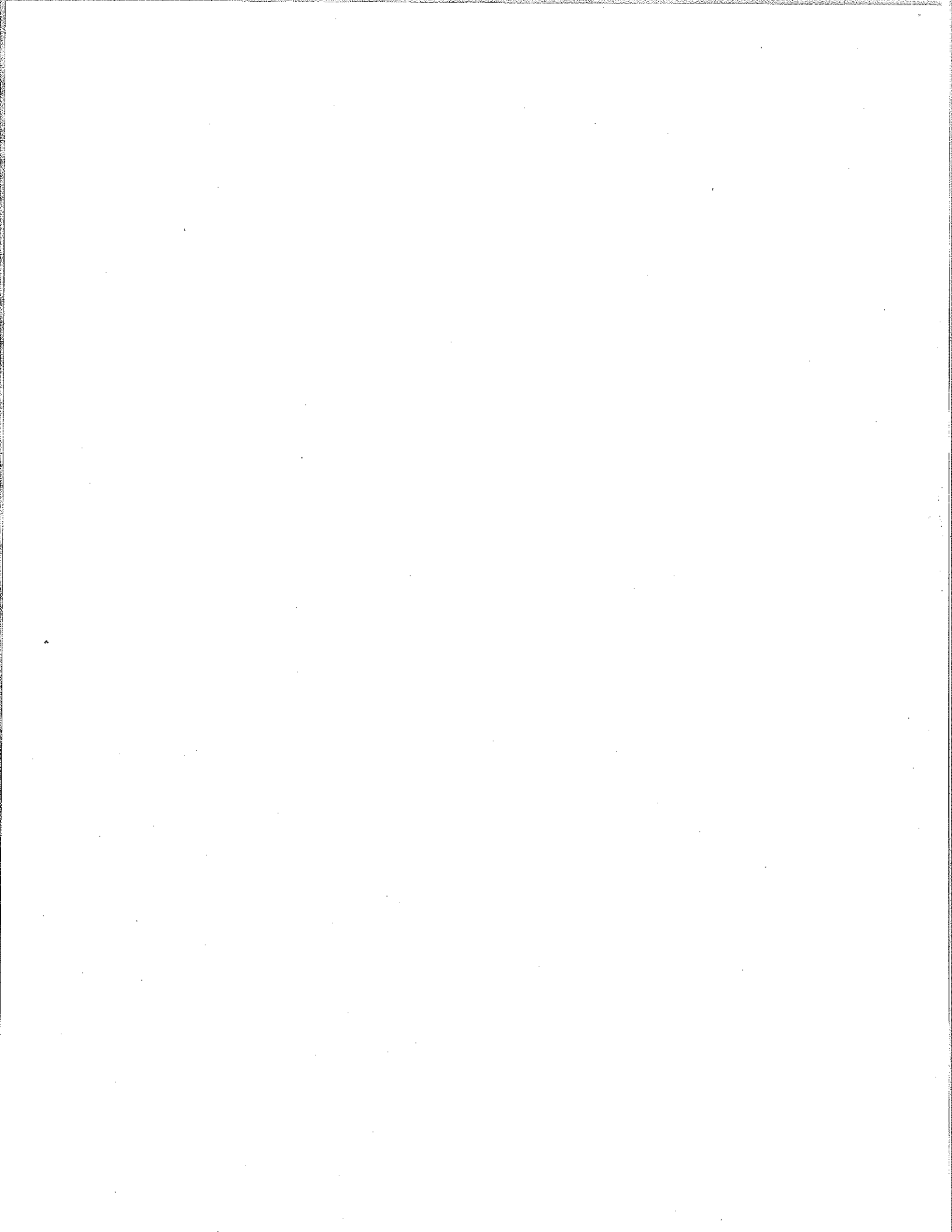
INFORME SEMESTRAL COMPRENDIDO DE MARZO 2009 - AGOSTO 2009

VEHÍCULOS PROPIEDAD DEL GRUPO PARLAMENTARIO					
No.	MARCA/TIPO	MODELO	No. SERIE	KILOMETRAJE	ESTADO DE CONSERVACION
1	NISSAN TSURU	2007	3NIEB31S77K348353	66,230*	BUENO
2	FORD FUSION	2007	3FAFP06Z17R162795	80,488*	BUENO
3	FORD FOCUS	2007	WF0LT27H279100308	79,089	BUENO
4	CHEVROLET VAN EXPRESS	2007	1GNFG15T871160377	93,872	BUENO
5	CHEVROLET AVEO	2009	3G1TU51639L100538	32,609	BUENO


MIGUEL ANGEL FERZULI DORANTES
SECRETARIO DE ADMON. Y FINANZAS


C. ALDO JONATHAN DÁVILA RÍOS
DIRECTOR DE RECURSOS MATERIALES
Y SERVICIOS GENERALES

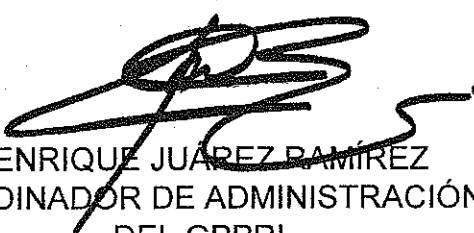
* EL USUARIO NO REPORTÓ DATOS



**Grupo Parlamentario del
Partido Revolucionario Institucional**

**INFORME DE APLICACIÓN Y DESTINO DE LOS RECURSOS
ECONÓMICOS ASIGNADOS POR CÁMARA
PERIODO DE MARZO A AGOSTO DE 2009
INGRESOS**

INGRESOS		
No.	CONCEPTO DESCRIPCIÓN	IMPORTE MILES DE PESOS
a) Asignaciones a los Grupos Parlamentarios		
3827-1	Apoyo Logístico	\$ 400
3827-2	Subvención Ordinaria Fija	\$ 3,713
3827-3	Subvención Ordinaria Variable	\$ 84,217
3827-8	Honorarios Grupos Parlamentarios	\$ 4,851
Subtotal a)		\$ 93,181
b) Otros Ingresos		
Otros Ingresos		\$ 245
Subtotal b)		\$ 245
TOTAL		\$ 93,426


 C.P. ENRIQUE JUÁREZ RAMÍREZ
 COORDINADOR DE ADMINISTRACIÓN
 DEL GPPRI


 C.P. MARTHA GONZÁLEZ MARTÍNEZ
 DIRECTORA DE FINANZAS

**INFORME DE APLICACIÓN Y DESTINO DE LOS RECURSOS
ECONÓMICOS ASIGNADOS POR CÁMARA
PERIODO DE MARZO A AGOSTO DE 2009
EGRESOS**

EGRESOS	
CAPÍTULO	IMPORTE EN MILES DE PESOS
Aplicación de las asignaciones a los Grupos Parlamentarios	
Servicios Personales	\$ 23,445
Materiales y Suministros	\$ 947
Servicios Generales	\$ 67,338
Bienes muebles e inmuebles	\$ 12
TOTAL	\$ 91,742

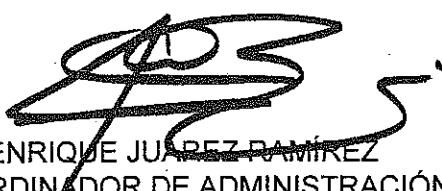
NOTA: CADA GRUPO PARLAMENTARIO PROCEDERÁ CONFORME AL ARTÍCULO 15 DE LA NORMA PARA REGULAR LA TRANSFERENCIA Y CONTROL DE RECURSOS FINANCIEROS ASIGNADOS A LOS GRUPOS PARLAMENTARIOS DE LA CÁMARA DE DIPUTADOS.


 C.P. ENRIQUE JUÁREZ RAMÍREZ
 COORDINADOR DE ADMINISTRACIÓN
 DEL GPPRI


 C.P. MARTHA GONZÁLEZ MARTÍNEZ
 DIRECTORA DE FINANZAS

DETALLE	
SERVICIOS PERSONALES	
Remuneraciones al personal de carácter permanente	\$ 9,566
Remuneraciones al personal de carácter transitorio	\$ 30
Remuneraciones adicionales y especiales	\$ 5,181
Pago de otras prestaciones sociales y económicas	\$ 8,668
total	\$ 23,445
MATERIALES Y SUMINISTROS	
Materiales y útiles de administración y enseñanza	\$ 157
Productos alimenticios	\$ 96
Herramientas, refacciones y accesorios	\$ 5
Materiales y artículos de construcción	\$ 8
Materias primas de producción, productos químicos, farmacéuticos y de laboratorio	\$ 4
Combustibles, lubricantes y aditivos	\$ 516
Vestuario, blancos, prendas de protección personal, Art. deportivos	\$ 161
total	\$ 947
SERVICIOS GENERALES	
Servicios básicos	\$ 241
Servicios de arrendamiento	\$ 32
Asesorías, consultoría, informáticos, estudios e investigaciones	\$ 854
Servicios comercial, bancario, financiero, subcontratación de servicios con terceros y gastos inherentes	\$ 2,653
Servicios de mantenimiento y conservación	\$ 489
Servicios de comunicación social y publicidad	\$ 90
Servicios oficiales	\$ 62,979
total	\$ 67,338
BIENES MUEBLES E INMUEBLES	
Mobiliario y equipo de administración	\$ 12
Vehiculos y equipo de transporte	
total	\$ 12
SALDO FINAL	

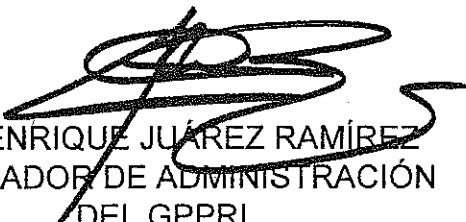
NOTA: ESTE CUADRO SE INTEGRA DE CONFORMIDAD AL CLASIFICADOR POR OBJETO DEL GASTO DE CADA GRUPO.


C.P. ENRIQUE JUÁREZ RAMÍREZ
COORDINADOR DE ADMINISTRACIÓN
DEL GPPRI


C.P. MARTHA GONZÁLEZ MARTÍNEZ
DIRECTORA DE FINANZAS

**INFORME DE APLICACIÓN Y DESTINO DE LOS RECURSOS
ECONÓMICOS ASIGNADOS POR CÁMARA
PERIODO DE MARZO A AGOSTO DE 2009
RESUMEN DE INGRESOS Y EGRESOS**

CONCEPTO	IMPORTE EN MILES DE PESOS
REMANENTE AL PERIODO ANTERIOR APLICADO EN ESTE PERIODO	\$ -
TOTAL DE INGRESOS	\$ 93,426
TOTAL DE EGRESOS	\$ 91,742
SALDO FINAL	\$ 1,684


 C.P. ENRIQUE JUÁREZ RAMÍREZ
 COORDINADOR DE ADMINISTRACIÓN
 DEL GPPRI


 C.P. MARTHA GONZÁLEZ MARTÍNEZ
 DIRECTORA DE FINANZAS

**INFORME DE RECURSOS MATERIALES ASIGNADOS
AL GRUPO PARLAMENTARIO
PERIODO DE MARZO A AGOSTO DE 2009**

ESPACIOS FISICOS ASIGNADOS AL GRUPO PARLAMENTARIO	
UBICACION	METROS CUADRADOS
Edificio A	509
Edificio B	1,180
Edificio D	182
Edificio F	348
Edificio G	246
Edificio H	2,974
TOTAL	5,439

DIPUTADOS	UTILITARIAS	TOTAL
106 (Ciento Seis)	5 (Cinco)	111 (Ciento Once)



C.P. ENRIQUE JUÁREZ RAMÍREZ
 COORDINADOR DE ADMINISTRACIÓN
 DEL GPPRI


C. LAURO GRACIA HERNÁNDEZ
 DIRECTOR DE SERVICIOS GENERALES

**INFORME DE RECURSOS MATERIALES ASIGNADOS
AL GRUPO PARLAMENTARIO
PERIODO DE MARZO A AGOSTO DE 2009**

MOBILIARIO Y EQUIPO			
	ASIGNADO POR CAMARA	PROPIEDAD DEL GRUPO PARLAMENTARIO	TOTAL
Mobiliario y Equipo	6,605	0	6,605
Informático	3,191	2	3,193
TOTAL	9,796	2	9,798


 C.P. ENRIQUE JUÁREZ RAMÍREZ
 COORDINADOR DE ADMINISTRACIÓN
 DEL GPPRI


 LIC. MANUEL SALDÍVAR GARCÍA
 DIRECTOR DE RECURSOS MATERIALES

**INFORME DE VEHÍCULOS
DEL GRUPO PARLAMENTARIO
Y ASIGNADOS POR CÁMARA
PERIODO DE MARZO A AGOSTO DE 2009**

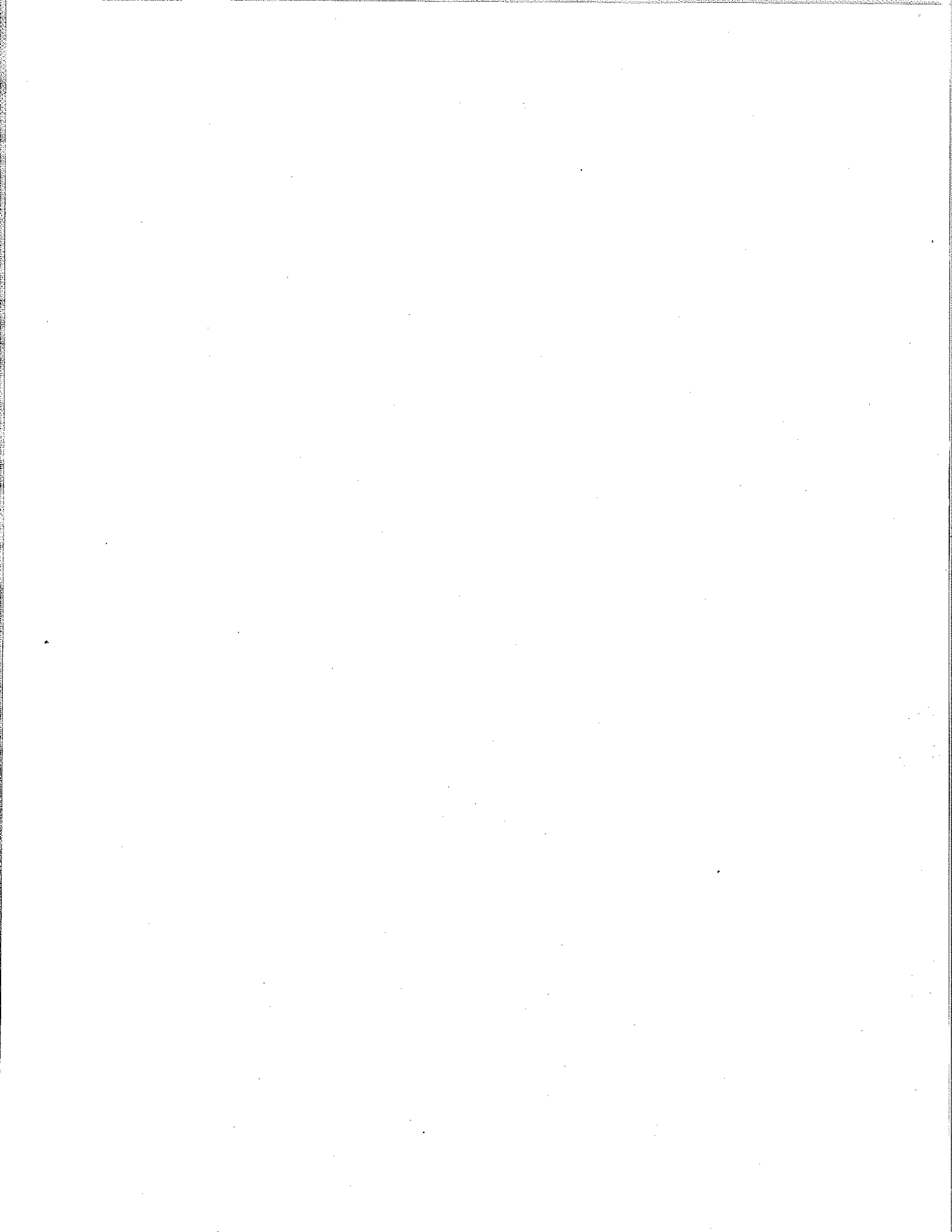
VEHÍCULOS ASIGNADOS POR LA CÁMARA AL GRUPO PARLAMENTARIO					
Nº	MARCA/Modelo	AÑO	Nº SERIE	VALOR	ESTADO DE CONSERVACION
1	GM OPTRA	2009	KL1JJ51Z99K058807	13,827	BUEN ESTADO
2	NISSAN SENTRA	2005	3N1CB51S85Q216833	93,189	BUEN ESTADO
3	GM OPTRA	2009	KL1JJ51Z19K043427	18,933	BUEN ESTADO
4	NISSAN SENTRA	2005	3N1CB51S55K216689	156,300	BUEN ESTADO
5	NISSAN SENTRA	2005	3N1CB51S45K216599	87,324	BUEN ESTADO
6	NISSAN SENTRA	2005	3N1CB51S65L569713	76,000	BUEN ESTADO
7	GM OPTRA	2009	KL1JJ51Z29K042805	14,694	BUEN ESTADO
8	GM OPTRA	2009	KL1JJ51Z89K045238	15,327	BUEN ESTADO
9	GM OPTRA	2009	KL1JJ51Z39K062139	14,000	BUEN ESTADO
10	GM OPTRA	2009	KL1JJ51Z89K064467	20,544	BUEN ESTADO
11	GM OPTRA	2009	KL1JJ51Z29K071544	19,252	BUEN ESTADO
12	NISSAN SENTRA	2005	3N1CB51S85K217058	83,795	BUEN ESTADO
13	NISSAN SENTRA	2005	3N1CB51S75K217066	42,392	BUEN ESTADO
14	NISSAN SENTRA	2005	3N1CB51S25K216567	95,934	BUEN ESTADO
15	NISSAN SENTRA	2005	3N1CB51S65K216507	120,186	BUEN ESTADO
16	NISSAN SENTRA	2006	3N1CB51S86L627063	57,295	BUEN ESTADO
17	NISSAN SENTRA	2006	3N1CB51S86L615365	62,885	BUEN ESTADO
18	VW EUROVAN	2006	WV2LD17H96H114190	125,398	BUEN ESTADO
19	GM OPTRA	2008	KL1JJ51Z08K747004	27,500	BUEN ESTADO
20	GM OPTRA	2008	KL1JJ51Z67K721991	35,000	BUEN ESTADO
21	GM OPTRA	2008	KL1JJ51Z38K808992	59,210	BUEN ESTADO
22	SUZUKI MOTOCICLETA	2005	9FSNJ48A15C001576	19,832	BUEN ESTADO

VEHICULOS PROPIEDAD DEL GRUPO PARLAMENTARIO

Nº	MARCA/Modelo	MODELO	Nº SERIE	KILOMETROS	ESTADO DE CONSERVACION
1	CHRYSLER STRATUS	2005	1B3DL76525N624744	106,909	BUEN ESTADO
2	CHRYSLER STRATUS	2005	1B3DL76S16N120056	43,336	BUEN ESTADO
3	CHRYSLER STRATUS	2005	1B3DI76535N556325	143,158	BUEN ESTADO
4	JEEP NITRO	2007	1D8GT28K17W635213	72,544	BUEN ESTADO
5	VW EUROVAN	2006	WV2LD17H26H016893	116,130	BUEN ESTADO
6	VW EUROVAN	2006	WV2LD17H16H016917	97,735	BUEN ESTADO
7	VW EUROVAN	2006	WV2LD17H16H016819	130,143	BUEN ESTADO
8	VW EUROVAN	2007	WV2LD17H77H124556	78,655	BUEN ESTADO
9	FORD ECONOLINE	2006	1FTRE14W06HB06083	110,919	BUEN ESTADO
10	NISSAN SENTRA	2006	3N1CB5TS36L621705	86,048	BUEN ESTADO
11	NISSAN SENTRA	2008	3N1AB61D88L635746	33,000	BUEN ESTADO
12	NISSAN SENTRA	2008	3N1AB61D38L621608	66,340	BUEN ESTADO
13	NISSAN SENTRA	2008	3N1AB61D88L632264	26,153	BUEN ESTADO


 C.P. ENRIQUE JUÁREZ RAMÍREZ
 COORDINADOR DE ADMINISTRACIÓN
 DEL GPPRI


 C. LAURO GRACIA HERNÁNDEZ
 DIRECTOR DE SERVICIOS GENERALES



Grupo Parlamentario de
Convergencia



CONVERGENCIA
INFORME DE TRANSPARENCIA
MARZO - AGOSTO 2009



**INFORME DE ORIGEN Y DESTINO DE LOS RECURSOS
ECONOMICOS ASIGNADOS POR CAMARA
PERIODO DE MARZO A AGOSTO DE 2009
INGRESOS**

INGRESOS		
CONCEPTO		IMPORTE
No.	DESCRIPCION	MILES DE PESOS
Asignaciones a los Grupos Parlamentarios		
3827-1	Apoyo Logistico	69
3827-2	Subvencion Ordinaria Fija	3,713
3827-3	Subvencion Ordinaria Variable	9,328
3827-8	Honorarios Grupos Parlamentarios	832
TOTAL		13,942



Grupo Parlamentario de
Convergencia
LX Legislature

**INFORME DE ORIGEN Y DESTINO DE LOS RECURSOS
ECONOMICOS ASIGNADOS POR CAMARA
PERIODO DE MARZO A AGOSTO DE 2009
EGRESOS**

EGRESOS	
CAPITULO	IMPORTE EN MILES DE PESOS
Aplicación de las asignaciones a los Grupos Parlamentarios	
Materiales y Suministros	247
Servicios Generales	13,509
TOTAL	13,756



Grupo Parlamentario de
Convergencia
LX Legislatura

**INFORME DE ORIGEN Y DESTINO DE LOS RECURSOS
ECONOMICOS ASIGNADOS POR CAMARA
PERIODO DE MARZO A AGOSTO DE 2009
RESUMEN DE INGRESOS Y EGRESOS**

CONCEPTO	IMPORTE EN MILES DE PESOS
REMANENTE DEL PERIODO ANTERIOR APLICADO A ESTE PERIODO	0
TOTAL DE INGRESOS	13,942
TOTAL DE EGRESOS	13,756
SALDO FINAL	186



Grupo Parlamentario de
Convergencia
LX Legislatura

**INFORME DE ORIGEN Y DESTINO DE LOS RECURSOS
ECONOMICOS ASIGNADOS POR LA CAMARA DE DIPUTADOS
PERIODO DE MARZO A AGOSTO DE 2009**

CAPITULO	IMPORTE EN MILES DE PESOS
DETALLE	
MATERIALES Y SUMINISTROS	247
Materiales y útiles de administración y enseñanza	14
Productos alimenticios	139
Materiales y artículos de construcción	9
Herramientas, refacciones y accesorios	1
Materias primas de producción, productos químicos, farmacéuticos y de laboratorio	17
Combustibles, lubricantes y aditivos	67
SERVICIOS GENERALES	13,509
Servicio básicos	71
Servicio comercial, bancario, financiero, subcontratación de servicios con terceros y gastos inherentes	38
Servicios de mantenimiento y conservación	5
Servicios de impresión, grabado, publicación, difusión e información	7
Servicios Oficiales. Asistencia Legislativa	10,608
Apoyo para el desarrollo de la función legislativa y actividades complementarias del Grupo Parlamentario	2,399
Foros, convenciones y ceremonias	67
Pasajes nacionales e internacionales	216
Viaticos nacionales y en el extranjero	98
SALDO FINAL	13,756



Grupo Parlamentario de
Convergencia
LX Legislatura

**INFORME DE RECURSOS MATERIALES ASIGNADOS
AL GRUPO PARLAMENTARIO
PERIODO DE MARZO A AGOSTO DE 2009**

ESPACIOS FISICOS ASIGNADOS AL GRUPO PARLAMENTARIO	
UBICACION	METROS CUADRADOS
Edificio A	80
Edificio C	724
Edificio D	257
Edificio G	85
TOTAL	1,146

TOTAL DE TARJETAS IAVE		
DIPUTADOS	UTILITARIAS	TOTAL
18	1	19



Grupo Parlamentario de
Convergencia
LX Legislatura

**INFORME DE RECURSOS MATERIALES ASIGNADOS
AL GRUPO PARLAMENTARIO
PERIODO DE MARZO A AGOSTO DE 2009**

MOBILIARIO Y EQUIPO			
	ASIGNADO POR CAMARA	PROPIEDAD DEL GRUPO PARLAMENTARIO	TOTAL
Mobiliario y Equipo	1,474	97	1,571
*Equipo Informático	98	18	116

* Equipo integrado por:

CPU
Monitor
Mouse
Teclado

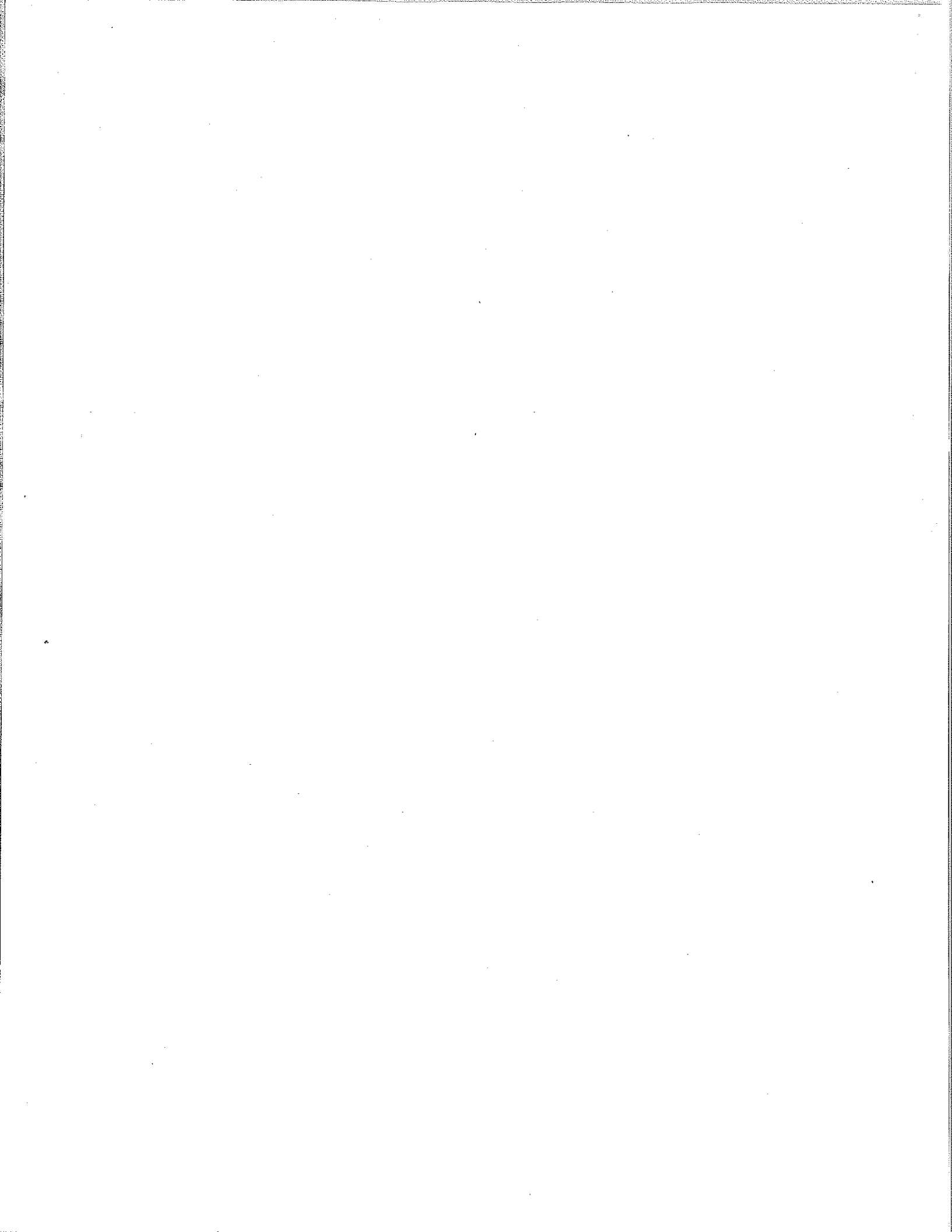


Grupo Parlamentario de
Convergencia
LX Legislatura

**INFORME DE VEHICULOS
DEL GRUPO PARLAMENTARIO
PERIODO DE MARZO A AGOSTO DE 2009**

VEHICULOS ASIGNADOS POR LA CAMARA AL GRUPO PARLAMENTARIO					
Nº	MARCA/TIPO	MODELO	Nº SERIE	KILOMETRAJE	ESTADO DE CONSERVACION
1	NISSAN SENTRA	2006	3N1CB51SX6L628814	49,618	OPERATIVO
2	NISSAN SENTRA	2006	3N1CB51S96L612314	68,938	OPERATIVO
3	NISSAN URVAN	2006	JN1FE56S57X571084	100,100	OPERATIVO
4	CHEVROLET OPTRA	2008	KL1JJ51Z88K937147		BAJA

VEHICULOS PROPIEDAD DEL GRUPO PARLAMENTARIO					
Nº	MARCA/TIPO	MODELO	Nº SERIE	KILOMETRAJE	ESTADO DE CONSERVACION
1	NISSAN SENTRA	2007	3N1AB61D27L724274	5,899	OPERATIVO



**Grupo Parlamentario del
Partido Verde Ecologista de México**



**INFORME DE APLICACIÓN Y DESTINO DE LOS RECURSOS
ECONOMICOS ASIGNADOS POR CAMARA
PERIODO DE MARZO A AGOSTO DE 2009
INGRESOS**

INGRESOS		
CONCEPTO		IMPORTE
Nº	DESCRIPCION	MILES DE PESOS
a) Asignaciones a los Grupos Parlamentarios		
3827-1	Apoyo Logístico	65
3827-2	Subvencion Ordinaria Fija	3713
3827-3	Subvencion Ordinaria Variable	8809
3827-8	Honorarios Grupos Parlamentarios	791
Subtotal a)		13378
b) Otros Ingresos		
	Otros ingresos	21
Subtotal b)		21
TOTAL		13399



**INFORME DE APLICACIÓN Y DESTINO DE LOS RECURSOS
ECONOMICOS ASIGNADOS POR CAMARA
PERIODO DE MARZO A AGOSTO DE 2009**

EGRESOS	
CAPITULO	IMPORTE MILES DE PESOS
Aplicación de las asignaciones a los Grupos Parlamentarios	
Materiales y Suministros	196
Servicios Generales	22851
Bienes muebles e inmuebles	898
TOTAL	23945

NOTA: CADA GRUPO PARLAMENTARIO PROCEDERA CONFORME AL ARTICULO 15 DE LA NORMA PARA REGULAR LA TRANSFERENCIA Y CONTROL DE RECURSOS FINANCIEROS ASIGNADOS A LOS GRUPOS PARLAMENTARIOS DE LA CAMARA DE DIPUTADOS.



CAPITULO	IMPORTE MILES DE PESOS
DETALLE	
MATERIALES Y SUMINISTROS	
Materiales y útiles de administración y enseñanza	152
Productos alimenticios	2
Combustibles, lubricantes y aditivos	42
SERVICIOS GENERALES	
Servicios básicos	30
Servicios comercial, bancaria, financiero, subcontratación de servicios con terceros y gastos inherentes	8
Servicios de mantenimiento y conservación	426
Servicios de comunicación social	15199
Servicios oficiales	2267
Apoyo al personal	4921
BIENES MUEBLES E INMUEBLES	
Mobiliario y equipo de administración	898
SALDO FINAL	23945

NOTA: ESTE CUADRO SE INTEGRARA DE CONFORMIDAD AL CLASIFICADOR POR OBJETO DEL GASTO DE CADA GRUPO.



**INFORME DE APLICACIÓN Y DESTINO DE LOS RECURSOS
ECONOMICOS ASIGNADOS POR CAMARA
PERIODO DE MARZO A AGOSTO DE 2009
RESUMEN DE INGRESOS Y EGRESOS**

CONCEPTO	IMPORTE MILES DE PESOS
TOTAL DE INGRESOS	13399
TOTAL DE EGRESOS	23945
REMANENTE PERIODOS ANTERIORES	10546
SALDO FINAL	0



**INFORME DE RECURSOS MATERIALES ASIGNADOS
AL GRUPO PARLAMENTARIO P.V.E.M.**

ESPACIOS FISICOS ASIGNADOS AL GRUPO PARLAMENTARIO	
UBICACION	METROS CUADRADOS
Edificio H	984
Basamento	112
TOTAL	1096

TOTAL DE TARJETAS IAVE		
IDENTADOS	UTILITARIAS	TOTAL
17		17



**INFORME DE RECURSOS MATERIALES ASIGNADOS
AL GRUPO PARLAMENTARIO P.V.E.M.**

	MOBILIARIO Y EQUIPO		
	ASIGNADO POR CAMARA	PROPIEDAD DEL GRUPO PARLAMENTARIO	TOTAL
Mobiliario y Equipo	556		556
Equipo Informático	196		196
TOTAL	752		752



**INFORME DE VEHICULOS
DEL GRUPO PARLAMENTARIO P.V.E.M.
Y ASIGNADOS POR CAMARA**

VEHICULOS ASIGNADOS POR LA CAMARA AL GRUPO PARLAMENTARIO					
Nº	MARCA/TIPO	MODELO	Nº SERIE	KILOMETRAJE	ESTADO DE CONSERVACION
1	NISSAN SENTRA GXEL	2005	3N1CB51SX5K216669	59372	BUEN ESTADO
2	NISSAN SENTRA GXEL	2005	3N1CB51S95K216517	68550	BUEN ESTADO
3	NISSAN URVAN C/A	2007	JN1FE56S77X571071	54709	BUEN ESTADO
4	CHEVROLET OPTRA	2009	KL1JJ51Z29K041346	17831	BUEN ESTADO

VEHICULOS PROPIEDAD DEL GRUPO PARLAMENTARIO					
Nº	MARCA/TIPO	MODELO	Nº SERIE	KILOMETRAJE	ESTADO DE CONSERVACION
1	HONDA CG 125	2002	3H1JC306X2D100801	17291	BUENO

**Grupo Parlamentario del
Partido del Trabajo**



GRUPO PARLAMENTARIO DEL PARTIDO DEL TRABAJO



INFORME DE APLICACIÓN Y DESTINO DE LOS RECURSOS
ECONOMICOS ASIGNADOS POR CAMARA
PERIODO DE MARZO AL 10 DE AGOSTO 2009
INGRESOS

INGRESOS		
CONCEPTO		IMPORTE
No.	DESCRIPCION	MILES DE PESOS
a) Asignaciones a los Grupos Parlamentarios		
3827-1	Apoyo Logístico	42
3827-2	Subvencion Ordinaria Fija	3,713
3827-3	Subvencion Ordinaria Variable	5,730
3827-8	Honorarios Grupos Parlamentarios	512
Subtotal a)		9,997
b) Otros Ingresos		
Otros Ingresos		1
Subtotal b)		1
TOTAL		9,998



GRUPO PARLAMENTARIO DEL PARTIDO DEL TRABAJO

DETALLE DE EGRESOS



CAPITULO	IMPORTE EN MILES
DETALLE	
SERVICIOS PERSONALES	
Remuneraciones Adicionales y Especiales	7,292
Estímulos y regalos	40
MATERIALES Y SUMINISTROS	
Materiales y útiles de administración y enseñanza	113
Material de Limpieza	12
Material p/Información / Libros	5
Materiales y Útiles P/Bienes Informáticos	168
Materiales y Útiles de Impresión y Reproducción	13
PRODUCTOS ALIMENTICIOS	
Productos alimenticios	708
REFACCIONES HERRAMIENTAS Y ACCESORIOS	
Refacciones y Herramientas	1
Refacciones y Accesorios Equipo de Cómputo	4
Utensilios para el Servicio de Alimentación	5
MATERIALES Y ARTICULOS DE CONSTRUCCION	
Material para Mantenimiento de Instalaciones	17
Mtto. Instalaciones	
Materiales Eléctricos y Electrónicos	3
Materiales Complementarios	0
PRODUCTOS QUIMICOS Y FARMACEUTICOS	
Farmacéuticos y de laboratorio	254
COMBUSTIBLES Y LUBRICANTES	
Combustibles, lubricantes y aditivos	209
VESTUARIO, BLANCOS, PRENDAS DE PROTECCION PERSONAL	
Vestuario, Uniformes y Blancos	
SERVICIOS GENERALES	
Servicio Postal	3
Servicio de Telefonía Celular	395
Servicio de Conducción de Señales	2
SERVICIOS DE ARRENDAMIENTO	
Servicios de arrendamiento de Vehículos	43
Servicios de arrendamiento de Mobiliario y Equipo	
ASESORIAS Y CONSULTORIAS	
Servicios para Capacitación	
Otras Asesorías	2
SERVICIOS COMERCIAL Y CON TERCEROS	
Servicio Bancario, financiero,	2
Otros Impuestos y Derechos	14
Patentes Regalías y Otros	
Servicios de Vigilancia	72
Otros Servicios Comerciales	4
Subcontratación c/Terceros	
SERVICIOS DE MANTENIMIENTO Y CONSERVACION DE MOBILIARIO	
Mtto. Mobiliario y Equipo	
Mtto. Equipo de Cómputo	
Mantenimiento y Conservación Maquinaria y Equipo	6
Servs. de Lavandería, Limpieza y Fumigación	1
Mtto. de Vehículos	111
SERVICIO DE IMPRESIÓN, PUBLICACION Y DIFUSION E INFORMACION	
Material para Información	74
SERVICIO DE COMUNICACIÓN Y PUBLICIDAD	
Difusión de Mensajes Sobre Actividades Legislativas	
SERVICIOS OFICIALES	
Gastos de Orden Social	1
Boletos de Avión	154
Pasajes Locales	62
Vuelos Internacionales	15
viáticos Nacionales	183
viáticos Internacionales	
BIENES MUEBLES E INMUEBLES	
Equipos de Administración	
Equipo Fotográfico, Audio, Grabación	
Equipo y Aparatos de Comunicación	12
Bienes Informaticos	9
SALEDO FINAL	10,008

NOTA: ESTE CUADRO SE INTEGRARA DE CONFORMIDAD AL CLASIFICADOR POR OBJETO DEL GASTO DE CADA GRUPO.



GRUPO PARLAMENTARIO DEL PARTIDO DEL TRABAJO



GRUPO PARLAMENTARIO DEL PARTIDO DEL TRABAJO

INFORME DE APLICACIÓN Y DESTINO DE LOS RECURSOS
ECONOMICOS ASIGNADOS POR CAMARA
PERIODO DE MARZO AL 10 DE AGOSTO 2009
RESUMEN DE INGRESOS Y EGRESOS

CONCEPTO	IMPORTE EN MILES
REMANENTE AL PERIODO ANTERIOR APLICADO A ESTE PERIODO	64
TOTAL DE INGRESOS	9,998
TOTAL DE EGRESOS	10,009
SALDO FINAL	53



GRUPO PARLAMENTARIO DEL PARTIDO DEL TRABAJO



INFORME DE RECURSOS MATERIALES ASIGNADOS AL GRUPO PARLAMENTARIO PERIODO DE MARZO AL 10 DE AGOSTO 2009

ESPACIOS FISICOS ASIGNADOS AL GRUPO PARLAMENTARIO	
UBICACION	METROS CUADRADOS
Edificio A	73.37
Edificio B	809.95
Edificio C	
Edificio D	
Edificio E	
Edificio F	
Edificio G	
Edificio H	
Basamento	
TOTAL	883.32

TOTAL DE TARJETAS IAVE		
DIPUTADOS	UTILITARIAS	TOTAL
11	3	14



GRUPO PARLAMENTARIO DEL PARTIDO DEL TRABAJO



INFORME DE RECURSOS MATERIALES ASIGNADOS AL GRUPO PARLAMENTARIO

MOBILIARIO Y EQUIPO		
ASIGNADO POR CAMARA	PROPIEDAD DEL GRUPO PARLAMENTARIO	TOTAL
Mobiliario y Equipo	560	438
Equipo Informático	232	64
		998
		296



GRUPO PARLAMENTARIO DEL PARTIDO DEL TRABAJO



INFORME DE VEHICULOS
DEL GRUPO PARLAMENTARIO
Y ASIGNADOS POR CAMARA

VEHICULOS ASIGNADOS POR LA CAMARA AL GRUPO PARLAMENTARIO					
No.	MARCA/TIPO	MODELO	No. SERIE	KILOMETRAJE	ESTADO DE CONSERVACION
1	Nissan Sentra	2006	3N1CB51S86L483837	107,627	Buen Estado
2	Nissan Urvan	2007	JN1FE56S57X572512	78,700	Buen Estado
3	Chevrolet Optra	2009	KL1JJ51269K054357	10,581	Seminuevo
4					
5					
6					
7					
8					
9					
10					

VEHICULOS PROPIEDAD DEL GRUPO PARLAMENTARIO					
No.	MARCA/TIPO	MODELO	No. SERIE	KILOMETRAJE	ESTADO DE CONSERVACION
1					
2					
3					
4					
5					
6					
7					
8					
9					
10					

Grupo Parlamentario

Nueva Alianza

INFORME
GRUPO PARLAMENTARIO
NUEVA ALIANZA

Marzo
Agosto
2009




**NUEVA
ALIANZA**
GRUPO PARLAMENTARIO
LX LEGISLATURA

**INFORME DE APLICACIÓN Y DESTINO DE LOS RECURSOS
ECONOMICOS ASIGNADOS POR CAMARA
PERIODO DE MARZO 2009 A AGOSTO DE 2009
INGRESOS**

INGRESOS		
CONCEPTO		IMPORTE
No.	DESCRIPCION	MILES DE PESOS
A) ASIGNACIONES A LOS GRUPOS PARLAMENTARIOS		
3827-1	APOYO LOGÍSTICO	34.56
3827-2	SUBVENCION ORDINARIA FIJA	3,712.90
3827-3	SUBVENCION ORDINARIA VARIABLE	4,626.04
3827-8	HONORARIOS GRUPOS PARLAMENTARIOS	418.93
SUBTOTAL A)		8,792.43
B) OTROS INGRESOS		
	PRODUCTOS FINANCIEROS	4.22
SUBTOTAL B)		4.22
TOTAL DE INGRESOS		8,796.65



**INFORME DE APLICACIÓN Y DESTINO DE LOS
RECURSOS ECONOMICOS ASIGNADOS POR CAMARA
PERIODO DE MARZO 2009 A AGOSTO DE 2009
EGRESOS**

EGRESOS	
CAPITULO	IMPORTE EN MILES DE PESOS
APLICACION DE LAS ASIGNACIONES AL GRUPO PARLAMENTARIOS	
APOYO LEGISLATIVO A COLABORADORES	\$ -
MATERIALES Y SUMINISTROS	\$ 624.50
SERVICIOS GENERALES	\$ 8,121.09
BIENES MUEBLES E INMUEBLES	\$ -
TOTAL	\$ 8,745.59

NOTA: CADA GRUPO PARLAMENTARIO PROCEDERA CONFORME AL ARTICULO 15 DE LA NORMA PARA REGULAR LA TRANSFERENCIA Y CONTROL DE RECURSOS FINANCIEROS ASIGNADOS A LOS GRUPOS PARLAMENTARIOS DE LA CÁMARA DE DIPUTADOS.



**INFORME DE APLICACIÓN Y DESTINO DE LOS RECURSOS
ECONOMICOS ASIGNADOS POR CÁMARA PERIODO
PERIODO DE MARZO 2009 A AGOSTO DE 2009**

CAPITULO	IMPORTE EN MILES DE PESOS
DETALLE	
APOYO LEGISLATIVO A COLABORADORES	\$ -
APOYO LEGISLATIVO A COLABORADORES	
MATERIALES Y SUMINISTROS	\$ 624.50
MATERIALES Y ÚTILES DE OFICINA	\$ 346.19
MATERIAL Y UTILES PARA EL PROCESAMIENTO EN EQUIPOS Y BIENES INFORMÁTICOS	\$ 18.02
PRODUCTOS ALIMENTICIOS PARA CONSUMO EN EL GRUPO PARLAMENTARIO	\$ 88.64
REFACCIONES Y ACCESORIOS PARA EQUIPO	\$ 10.93
COMBUSTIBLES, LUBRICANTES Y ADITIVOS	\$ 160.73
SERVICIOS GENERALES	\$ 8,121.09
GASTOS DE CARACTER LEGISLATIVO	\$ 130.79
SERVICIO DE TELEFONÍA CELULAR	\$ 16.80
SERVICIOS DE ASESORIA, CONSULTORIA, INFORMATICOS, ESTUDIOS, E INVESTIGACIÓN	\$ 938.64
SERVICIOS DE ADMINISTRACION DE PERSONAL	\$ 6,229.85
SERVICIOS DE MANTENIMIENTO Y CONSERVCIÓN	\$ 45.15
SERVICIOS DE IMPRESIÓN, PUBLICACIÓN, DIFUSIÓN E INFORMACIÓN	\$ 485.99
PASAJES NACIONALES EN EL DESEMPEÑO DE COMISIONES Y FUNCIONES	\$ 25.37
FLETES Y MANIOBRAS	\$ -
SERVICIOS BANCARIOS Y FINANCIEROS	\$ 5.06
VARIOS	\$ 243.44
BIENES MUEBLES E INMUEBLES	\$ -
MOBILIARIO	\$ -
SALDO FINAL	\$ 8,745.59

NOTA: ESTE CUADRO SE INTEGRA DE CONFORMIDAD AL CLASIFICADOR POR OBJETO DEL GASTO DEL GRUPO



**INFORME DE APLICACIÓN Y DESTINO DE LOS
RECURSOS ECONOMICOS ASIGNADOS POR CAMARA
PERIODO DE MARZO 2009 A AGOSTO DE 2009
RESUMEN DE INGRESOS Y EGRESOS**

CONCEPTO	IMPORTE EN MILES DE PESOS
REMANENTE DEL EJERCICIO ANTERIOR APLICADO EN ESTE PERIODO	\$ =
TOTAL DE INGRESOS	\$ 8,796.65
TOTAL DE EGRESOS	\$ 8,745.59
SALDO FINAL	\$ 51.06

**INFORME DE RECURSOS MATERIALES
ASIGNADOS AL GRUPO PARLAMENTARIO
PERIODO DE MARZO 2009 A AGOSTO DE 2009**

ESPACIOS FISICOS ASIGNADOS AL GRUPO PARLAMENTARIO	
UBICACION	METROS CUADRADOS
Edificio A	-
Edificio B	-
Edificio C	-
Edificio D	-
Edificio E	-
Edificio F	-
Edificio G	787.52 m²
Edificio H	-
Basamento	-
TOTAL	787.52 m²

TOTAL DE TARJETAS IAVE		
DIPUTADOS	UTILITARIAS	TOTAL
9	3	12

	MOBILIARIO Y EQUIPO		
	ASIGNADO POR CAMARA	PROPIEDAD DEL GRUPO PARLAMENTARIO	TOTAL
MOBILIARIO Y EQUIPO	359	54	413
EQUIPO INFORMATICO	235	55	290
TOTAL	594	109	703



**INFORME DE VEHICULOS
ASIGNADOS POR CAMARA
PERIODO DE MARZO A AGOSTO 2009**

VEHICULOS ASIGNADOS POR LA CAMARA AL GRUPO PARLAMENTARIO					
Nº	MARCA/TIPO	MODELO	Nº SERIE	KILOMETRAJE	ESTADO DE CONSERVACION
1	NISSAN URBAN	2007	JN1FE56S57X570503	54,215	BUEN ESTADO
2	CHEVROLET /OPTRA	2009	KLJJ51Z79K041598	29,030	BUEN ESTADO

**INFORME DE VEHICULOS
DEL GRUPO PARLAMENTARIO**

VEHICULOS DEL GRUPO PARLAMENTARIO					
Nº	MARCA/TIPO	MODELO	Nº SERIE	KILOMETRAJE	ESTADO DE CONSERVACION
—	—	—	—	—	—

**Grupo Parlamentario
Alternativa**



**H. CÁMARA DE DIPUTADOS
LX LEGISLATURA
GRUPO PARLAMENTARIO ALTERNATIVA
OFICIALIA MAYOR**



**INFORME DEL GRUPO PARLAMENTARIO ALTERNATIVA DEL
PARTIDO SOCIALDEMÓCRATA**

Marzo – Agosto de 2009.

Grupo Parlamentario Alternativa



INFORME DE APLICACION Y DESTINO DE LOS RECURSOS ECONOMICOS ASIGNADOS POR CAMARA PERIODO DE MARZO A AGOSTO DE 2009 INGRESOS

INGRESOS		
CONCEPTO		IMPORTE
NO	DESCRIPCION	MILES DE PESOS
Asignaciones a los Grupos Parlamentarios		
3827-1	Apoyo Logístico	49.20
3827-2	Subvención ordinaria fija	3,712.90
3827-3	Subvención ordinaria variable	2,604.23
3827-8	Honorarios Grupos Parlamentarios	232.74
	Otros Ingresos	70.48
TOTAL INGRESOS DEL PERIODO		6,639.54



Grupo Parlamentario Alternativa

INFORME DE APLICACION Y DESTINO DE LOS RECURSOS ECONOMICOS ASIGNADOS POR CAMARA PERIODO DE MARZO A AGOSTO DE 2009 EGRESOS

EGRESOS	
CAPITULO	IMPORTE MILES DE PESOS
Servicios personales	442.99
Materiales y suministros	0.00
Servicios generales	5,804.37
Bienes muebles e inmuebles	0.00
Inversión Financiera, Provisiones Económicas, Ayudas, Pensiones, Jubilaciones y Otras Erogaciones	3.70
TOTAL	6,251.06

*NOTA: CADA GRUPO PARLAMENTARIO PROCEDERA CONFORME AL ARTICULO 15 DE LA NORMA PARA REGULAR LA TRANSFERENCIA Y CONTROL DE RECURSOS FINANCIEROS ASIGNADOS A LOS GRUPOS PARLAMENTARIOS DE LA CÁMARA DE DIPUTADOS.



Grupo Parlamentario Alternativa

INFORME DE APLICACION Y DESTINO DE LOS RECURSOS ECONOMICOS ASIGNADOS POR CAMARA PERIODO DE MARZO A AGOSTO DE 2009 EGRESOS

EGRESOS	
CAPITULO	IMPORTE MILES DE PESOS
Servicios personales	442.99
Remuneraciones Adicionales y Especiales	174.04
Pago por otras Prestaciones Sociales y Económicas	268.95
Materiales y suministros	0.00
Materiales y Útiles de Administración	0.00
Servicios generales	5,804.37
Servicios Básicos	203.77
Asesorías, Consultorías, Servicios Informáticos, Estudios, Investigaciones, Foros, Eventos y Comunicación Social	5,175.58
Servicio Comercial, Bancario, Financiero, Subcontratación de Servicios con Terceros y Gastos inherentes	2.29
Servicios de Impresión, Grabado, Publicación, Difusión e Información	409.18
Servicios Oficiales	13.54
Bienes muebles e inmuebles	0.00
Maquinaria y Equipo Industrial, de Comunicaciones y de uso Informático	0.00
Inversion Financiera, Provisiones Economicas, Ayudas, Pensiones, Jubilaciones y Otras Erogaciones	3.70
TOTAL	6,451.06

NOTA: ESTE CUADRO SE PRESENTA DE ACUERDO AL CLASIFICADOR POR OBJETO DEL GASTO DE CADA GRUPO PARLAMENTARIO.



Grupo Parlamentario Alternativa

**INFORME DE APLICACION Y DESTINO DE LOS RECURSOS
ECONOMICOS ASIGNADOS POR CAMARA
PERIODO DE MARZO A AGOSTO DE 2009
RESUMEN DE INGRESOS Y EGRESOS**

CAPITULO	IMPORTE MILES DE PESOS
Total de Ingresos	6,639.54
Total de Egresos	6,251.06
TOTAL	388.48



Grupo Parlamentario Alternativa

INFORME DE RECURSOS MATERIALES ASIGNADOS AL GRUPO PARLAMENTARIO

ESPACIOS FÍSICOS ASIGNADOS AL GRUPO	
UBICACIÓN	METROS CUADRADOS
Edificio A	
Edificio B	
Edificio C	
Edificio D	
Edificio F	250
Edificio G	
Edificio H	
Basamento	
TOTAL	250

TOTAL DE TARJETAS IAVE		
DIPUTADOS	UTILITARIAS	TOTAL
5	3	8

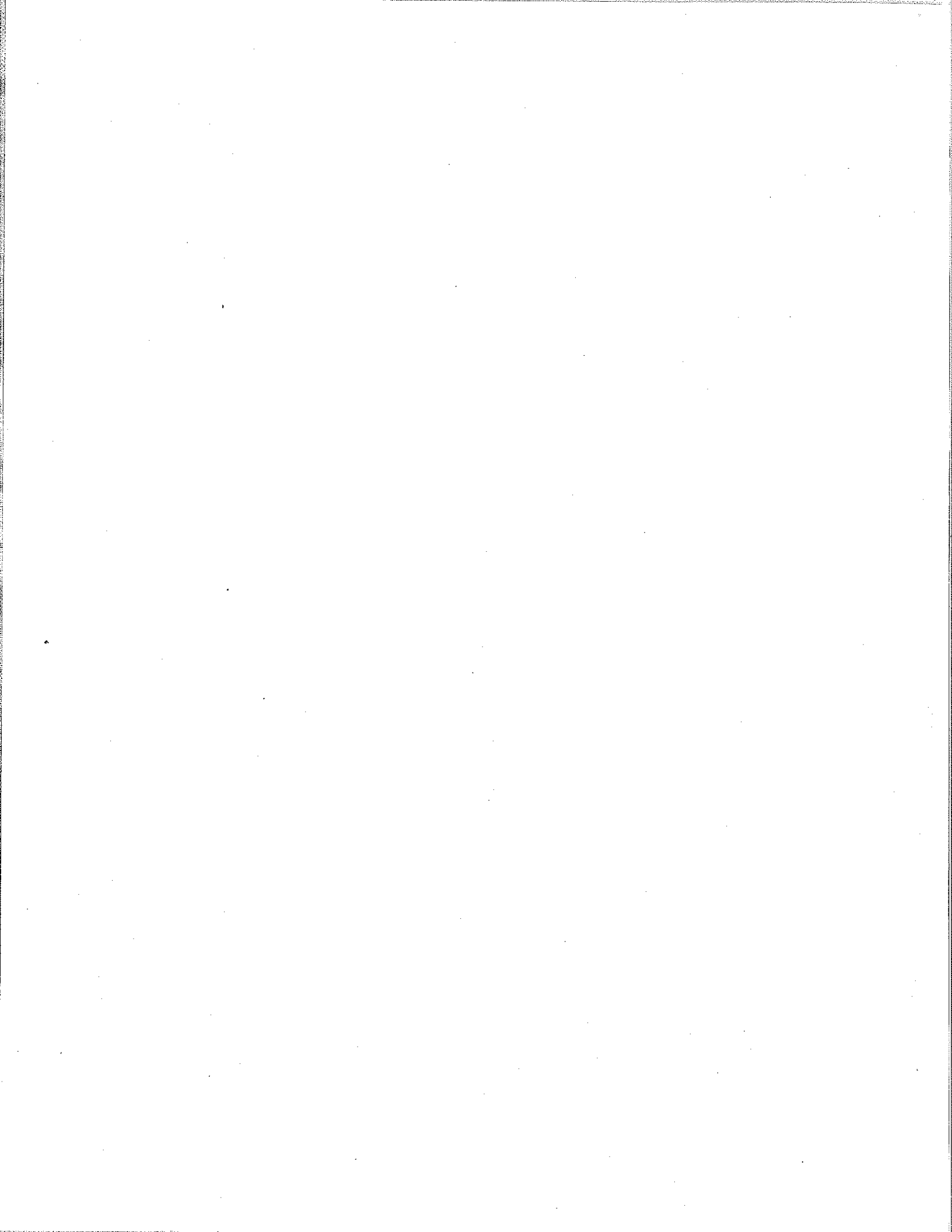
MOBILIARIO Y EQUIPO			
	ASIGNADO POR CAMARA	PROPIEDAD DEL GRUPO PARLAMENTARIO	TOTAL
Mobiliario y equipo	151	26	177
Equipo informatico	139	25	164
TOTAL	290	51	341



Grupo Parlamentario Alternativa

INFORME DE VEHICULOS AL GRUPO PARLAMENTARIO Y ASIGNADOS POR CAMARA

VEHICULOS ASIGNADOS POR LA CAMARA AL GRUPO PARLAMENTARIO							
Nº	MODELO	TIPO	MARCA	NO. DE SERIE	USO	KILOMETROS	ESTADO DE CONSERVACION
1	2009	OPTRA	CHEVROLET	KL1JJ51Z39K043414	UTILITARIO	10,000	BUENO
2	2007	URVAN	NISSAN	JN1FE56S57X570775	UTILITARIO	13,000	BUENO
3							
4							
5							
6							
7							
8							
9							
10							



Cámara de Diputados del Honorable Congreso de la Unión, LX Legislatura

Junta de Coordinación Política

Diputados: Javier González Garza, PRD, presidente; Héctor Larios Córdova, PAN; Emilio Gamboa Patrón, PRI; Alejandro Chanona Burguete, CONVERGENCIA; Gloria Lavara Mejía, PVEM; Ricardo Cantú Garza, PT; Silvia Luna Rodríguez, NUEVA ALIANZA; Aída Marina Arvizu Rivas, ALTERNATIVA.

Mesa Directiva

Diputados: Presidente, César Duarte Jáquez; vicepresidentes, María del Carmen Pinate Vargas, PRI; José Luis Espinosa Piña, PAN, Ruth Zavaleta Salgado, PRD; secretarios, Margarita Arenas Guzmán, PAN; María Eugenia Jiménez Valenzuela, PRD; Lilia Guadalupe Merodio Reza, PRI; José Manuel del Río Virgen, CONVERGENCIA; Manuel Portilla Diéguez, PVEM; Rosa Elia Romero Guzmán, PT; Jacinto Gómez Pasillas, NUEVA ALIANZA; Santiago Gustavo Pedro Cortés, ALTERNATIVA.

Secretaría General

Secretaría de Servicios Parlamentarios

Gaceta Parlamentaria de la Cámara de Diputados

Director: Juan Luis Concheiro Bórquez, **Edición:** Casimiro Femat Saldivar, Ricardo Águila Sánchez, Antonio Mariscal Pioquinto.

Apoyo Documental: Dirección General de Proceso Legislativo. **Domicilio:** Avenida Congreso de la Unión, número 66, edificio E, cuarto nivel, Palacio Legislativo de San Lázaro, colonia El Parque, CP 15969. Teléfono: 5036 0000, extensión 54046. **Dirección electrónica:** <http://gaceta.diputados.gob.mx/>